

1頭1日当り検定成績速報(1)

1戸当り検定実施頭数

(頭)

地区	年度	4月	5月	6月	7月	8月	9月	10月	11月	12月	1月	2月	3月	4~1月平均	平均
石狩	2020	58.7	58.4	57.6	56.6	57.9	58.2	57.8	57.5	58.2	57.8	59.4	59.4	57.9	58.1
	2021	60.1	60.3	60.4	59.8	61.2	61.3	60.6	60.2	59.2	60.0	61.3	61.9	60.3	60.5
	2022	62.8	62.8	61.4	61.4	61.9	61.9	62.6	62.1	62.4	59.4			61.9	61.9
空知	2020	42.0	41.6	41.3	40.4	40.8	40.4	39.8	40.1	39.6	40.5	37.3	40.7	40.7	40.4
	2021	41.4	41.7	40.6	40.4	41.9	40.8	41.1	41.4	40.1	41.0	40.8	42.5	41.0	41.1
	2022	44.9	44.0	42.9	42.7	43.6	43.7	44.0	45.0	46.2	47.0			44.4	44.4
上川	2020	64.5	64.5	62.8	64.1	63.8	64.6	64.6	64.4	64.0	63.9	64.0	65.4	64.1	64.2
	2021	67.4	68.3	68.7	66.9	68.3	68.9	69.1	68.9	69.0	69.1	69.9	71.3	68.5	68.8
	2022	71.8	70.2	70.7	70.2	70.1	72.0	72.1	72.2	71.5	72.8			71.4	71.4
後志	2020	38.6	39.4	39.2	39.4	39.5	38.6	38.9	37.3	37.4	38.0	38.9	38.8	38.6	38.7
	2021	40.5	41.7	40.9	40.5	39.4	41.4	40.8	40.9	40.8	38.8	41.9	41.8	40.6	40.8
	2022	43.5	43.1	42.3	42.2	43.0	44.0	43.0	39.5	42.0	41.3			42.4	42.4
桧山	2020	34.0	33.8	33.1	33.1	26.1	26.8	26.9	26.8	31.8	31.8	33.3	33.8	30.4	30.9
	2021	33.9	34.2	33.0	32.3	32.7	33.5	32.9	31.9	32.3	32.3	32.6	33.9	32.9	33.0
	2022	33.9	34.0	32.7	32.2	32.4	34.6	34.3	33.2	31.8	33.2			33.2	33.2
渡島	2020	51.2	51.1	50.5	36.0	32.0	36.5	50.2	50.6	39.8	50.3	51.8	51.1	44.8	45.9
	2021	56.7	57.7	56.1	55.5	56.9	51.3	57.7	57.8	57.7	58.2	47.5	63.1	56.6	56.4
	2022	61.9	61.4	62.1	62.3	59.6	62.6	62.0	60.8	60.4	61.0			61.4	61.4
胆振	2020	43.1	44.4	43.8	43.8	43.6	42.8	43.0	42.4	42.5	43.3	43.0	43.5	43.3	43.3
	2021	43.9	43.7	42.3	41.3	42.6	42.5	40.4	43.1	42.5	42.9	43.1	43.9	42.5	42.7
	2022	45.5	45.0	44.4	44.2	43.7	44.4	44.5	44.3	44.3	45.0			44.5	44.5
日高	2020	43.9	42.8	41.4	40.8	41.1	40.9	40.2	40.0	40.0	37.9	38.2	38.3	40.9	40.5
	2021	39.9	35.1	38.6	38.0	38.1	37.1	31.2	29.3	31.4	30.9	33.5	30.8	35.0	34.5
	2022	37.6	33.8	38.0	37.1	36.6	37.4	33.5	36.9	36.7	37.9			36.6	36.6
十勝	2020	99.2	98.6	98.1	97.7	97.4	98.2	93.7	98.1	98.2	99.2	100.1	100.2	97.8	98.2
	2021	102.3	103.3	102.2	101.1	102.6	101.7	103.4	102.5	103.3	104.1	104.7	102.1	102.7	102.8
	2022	106.4	105.8	104.6	104.8	100.6	104.0	104.8	103.1	101.5	102.8			103.8	103.8
釧路	2020	76.6	78.6	78.7	77.3	77.3	78.9	79.3	79.0	78.3	79.0	80.1	80.0	78.3	78.6
	2021	82.1	83.0	82.0	81.9	81.1	81.8	81.9	81.7	82.1	81.6	81.7	82.7	81.9	82.0
	2022	83.8	83.7	82.2	81.5	82.2	81.5	81.3	82.0	83.2	81.7			82.3	82.3
根室	2020	77.1	78.1	77.8	77.5	78.5	78.2	78.0	78.2	77.3	78.4	79.0	79.5	77.9	78.1
	2021	80.8	80.6	80.7	79.3	80.3	79.9	81.2	81.1	80.9	80.3	80.5	80.9	80.5	80.5
	2022	81.5	80.5	81.2	80.2	80.4	80.9	81.2	80.2	80.4	82.1			80.9	80.9
網走	2020	68.4	68.4	67.9	68.1	68.3	68.7	68.5	68.5	68.9	68.6	69.7	69.8	68.4	68.7
	2021	69.0	70.6	70.4	70.4	69.8	71.1	71.1	71.3	71.1	71.7	72.5	72.8	70.7	71.0
	2022	73.5	73.3	70.9	69.2	69.4	70.2	70.8	70.3	68.5	70.3			70.6	70.6
宗谷	2020	57.2	58.1	57.0	56.7	56.1	57.3	56.7	57.1	50.5	57.4	55.1	57.0	56.4	56.4
	2021	57.0	44.5	56.6	57.7	58.2	58.2	57.0	56.5	57.8	57.7	46.8	57.4	56.1	55.5
	2022	59.1	60.7	58.1	59.8	57.0	58.6	59.5	58.5	59.0	58.2			58.9	58.9
留萌	2020	53.6	56.3	55.7	55.0	56.1	56.5	56.4	56.1	56.8	56.5	56.5	56.4	55.9	56.0
	2021	56.8	57.0	57.0	56.3	56.6	57.1	56.7	55.7	55.9	57.1	57.2	57.2	56.6	56.7
	2022	57.8	57.9	56.4	56.8	40.5	58.2	57.1	56.4	57.4	56.1			55.5	55.5
全道	2020	73.8	74.2	73.8	73.1	73.1	73.7	72.9	73.9	73.0	74.3	74.8	75.2	73.6	73.8
	2021	76.5	75.9	76.6	76.0	76.5	76.5	76.9	76.6	76.9	77.1	76.3	77.4	76.6	76.6
	2022	79.2	78.8	77.9	77.5	75.8	77.7	78.1	77.3	76.9	77.7			77.7	77.7

1頭1日当り検定成績速報(2)

乳量

(kg)

地区	年度	4月	5月	6月	7月	8月	9月	10月	11月	12月	1月	2月	3月	4~1月平均	平均
石狩	2020	32.5	33.0	33.4	33.2	32.7	32.4	32.1	31.9	31.7	31.4	32.0	32.4	32.4	32.4
	2021	32.4	32.8	33.4	33.2	32.2	32.4	32.2	32.1	32.3	32.3	32.6	32.8	32.5	32.6
	2022	33.2	33.4	33.1	33.1	33.1	32.7	32.2	32.1	31.8	32.1			32.7	32.7
空知	2020	30.4	30.3	30.9	30.4	30.2	30.3	30.4	29.9	30.4	30.1	30.6	30.5	30.3	30.4
	2021	30.3	30.2	31.7	30.6	30.3	30.8	30.5	30.1	31.9	31.3	32.2	31.3	30.8	30.9
	2022	31.7	31.6	31.8	30.8	30.4	30.2	30.0	30.0	31.1	30.9			30.9	30.9
上川	2020	32.3	32.6	33.2	32.7	32.3	31.7	31.6	31.4	31.9	31.6	31.7	32.0	32.1	32.1
	2021	32.1	32.3	32.6	32.0	31.5	31.9	31.4	31.4	31.9	31.7	32.0	31.8	31.9	31.9
	2022	32.2	32.5	32.6	31.9	31.7	31.3	31.2	31.0	31.1	31.1			31.7	31.7
後志	2020	29.9	30.2	30.2	30.0	29.5	29.1	28.6	28.7	28.8	28.9	29.0	29.4	29.4	29.4
	2021	29.6	29.8	30.1	29.6	29.4	29.3	28.8	28.9	29.4	29.3	29.9	30.1	29.4	29.5
	2022	30.5	30.2	30.8	30.3	29.9	29.7	29.0	29.2	29.4	29.5			29.9	29.9
桧山	2020	28.0	28.7	29.4	28.8	27.0	27.2	26.6	26.3	26.5	26.6	26.6	26.4	27.5	27.3
	2021	27.0	27.4	27.7	27.4	27.4	27.4	26.8	26.6	26.9	27.3	27.3	27.6	27.2	27.2
	2022	27.4	28.8	28.8	28.6	28.5	27.9	27.7	27.1	27.6	27.8			28.0	28.0
渡島	2020	28.3	29.1	29.5	29.3	28.5	29.1	28.3	27.8	27.6	27.7	27.5	27.7	28.5	28.4
	2021	27.8	28.3	29.2	29.1	28.5	28.6	28.8	28.9	29.4	29.6	29.9	29.6	28.8	29.0
	2022	29.8	30.8	31.1	30.6	30.1	30.1	29.9	29.8	30.3	30.3			30.3	30.3
胆振	2020	31.3	31.8	32.0	31.6	30.9	30.0	29.9	30.2	30.1	30.5	30.7	31.1	30.8	30.8
	2021	30.8	31.2	31.6	31.4	30.4	30.7	29.6	30.2	31.0	30.8	31.1	31.5	30.8	30.9
	2022	31.5	31.6	31.7	31.2	31.0	30.9	30.4	30.8	30.6	31.0			31.1	31.1
日高	2020	29.3	29.8	29.9	29.7	28.7	28.7	28.3	28.5	28.7	28.2	28.4	28.5	29.0	28.9
	2021	28.9	30.1	30.2	29.3	29.0	28.8	28.6	27.2	28.7	27.9	28.8	28.3	28.9	28.8
	2022	29.2	30.0	29.7	28.9	28.9	28.5	28.1	27.5	27.7	28.2			28.7	28.7
十勝	2020	32.8	33.2	33.3	33.2	32.6	32.3	31.9	32.0	31.9	32.3	32.5	32.5	32.6	32.5
	2021	32.6	32.9	33.4	33.0	32.5	32.3	32.0	32.1	32.5	32.8	32.9	33.1	32.6	32.7
	2022	33.4	33.8	34.0	33.6	33.1	32.5	32.1	31.9	32.1	32.2			32.9	32.9
釧路	2020	29.1	29.5	30.1	29.8	29.4	29.0	28.5	28.2	28.5	28.9	29.0	29.3	29.1	29.1
	2021	29.3	29.6	30.3	30.0	29.4	29.5	29.1	29.0	29.6	29.8	29.9	30.0	29.6	29.6
	2022	30.1	30.5	30.8	30.4	29.8	29.2	28.4	28.2	28.4	28.6			29.4	29.4
根室	2020	30.1	30.6	31.3	30.6	30.4	30.0	29.6	29.1	29.3	29.9	30.1	30.1	30.1	30.1
	2021	30.3	30.7	31.5	31.3	30.9	30.7	30.5	30.4	30.7	31.1	31.2	31.4	30.8	30.9
	2022	31.4	31.7	32.1	31.8	31.2	30.7	30.0	29.5	29.6	29.8			30.8	30.8
網走	2020	32.4	32.9	33.1	33.0	32.5	32.2	32.0	31.8	32.0	32.1	32.4	32.4	32.4	32.4
	2021	32.6	32.8	33.2	33.0	32.4	32.6	32.2	32.1	32.7	33.1	33.2	33.3	32.7	32.8
	2022	33.5	33.7	33.8	33.6	33.2	32.9	32.3	32.0	32.0	32.1			32.9	32.9
宗谷	2020	29.2	29.6	30.2	29.6	29.3	28.9	28.5	28.0	28.0	28.4	28.7	28.7	29.0	28.9
	2021	28.9	28.9	29.7	29.3	29.0	29.2	28.9	29.1	29.4	29.6	29.5	29.7	29.2	29.3
	2022	29.9	30.3	30.3	30.1	29.9	29.7	29.3	28.7	28.8	29.0			29.6	29.6
留萌	2020	28.6	29.1	29.5	29.1	28.5	27.9	27.6	27.5	27.5	27.7	27.8	27.9	28.3	28.2
	2021	28.0	28.8	29.0	28.8	28.2	28.5	28.1	28.5	28.9	29.0	29.3	29.2	28.6	28.7
	2022	29.1	29.8	30.1	29.3	29.9	28.9	28.5	28.1	28.3	28.6			29.1	29.1
全道	2020	31.1	31.6	31.9	31.6	31.2	30.8	30.4	30.2	30.4	30.7	30.9	31.0	31.0	31.0
	2021	31.1	31.5	32.0	31.7	31.2	31.2	30.8	30.9	31.3	31.5	31.7	31.8	31.3	31.4
	2022	32.0	32.4	32.6	32.2	31.8	31.3	30.7	30.4	30.6	30.7			31.5	31.5

1頭1日当り検定成績速報(3)

乳 脂 率

(%)

地区	年度	4月	5月	6月	7月	8月	9月	10月	11月	12月	1月	2月	3月	4~1月平均	平均
石 狩	2020	3.99	3.92	3.86	3.83	3.84	3.85	3.98	4.08	4.12	4.13	4.06	4.07	3.96	3.98
	2021	4.01	3.96	3.86	3.85	3.78	3.90	3.97	4.10	4.12	4.15	4.11	4.08	3.97	3.99
	2022	4.03	4.00	3.96	3.89	3.87	3.95	4.04	4.16	4.18	4.19			4.03	4.03
空 知	2020	3.91	3.91	3.80	3.81	3.84	3.80	4.00	4.06	4.02	4.07	3.99	4.00	3.92	3.93
	2021	3.97	3.93	3.85	3.85	3.75	3.90	4.02	4.11	4.04	4.08	4.07	4.02	3.95	3.97
	2022	4.00	3.97	3.93	3.91	3.93	3.98	4.07	4.13	4.13	4.11			4.02	4.02
上 川	2020	3.98	3.93	3.86	3.84	3.84	3.88	3.99	4.04	4.05	4.06	4.04	4.00	3.95	3.96
	2021	3.98	3.93	3.88	3.85	3.81	3.93	4.04	4.09	4.13	4.11	4.12	4.07	3.98	4.00
	2022	4.07	3.98	3.98	3.93	3.96	4.01	4.09	4.16	4.22	4.15			4.06	4.06
後 志	2020	3.99	3.95	3.87	3.89	3.85	3.87	3.99	4.07	4.06	4.12	4.05	4.07	3.97	3.98
	2021	4.00	3.98	3.89	3.90	3.86	3.97	4.04	4.12	4.05	4.10	4.04	4.04	3.99	4.00
	2022	4.01	3.96	3.89	3.86	3.82	3.96	4.05	4.12	4.10	4.09			3.99	3.99
桧 山	2020	3.92	3.86	3.78	3.77	3.77	3.74	3.90	3.97	4.04	3.99	3.91	3.84	3.87	3.87
	2021	3.78	3.85	3.78	3.78	3.72	3.84	3.95	4.03	3.92	3.94	3.98	3.98	3.86	3.88
	2022	3.95	3.85	3.89	3.83	3.81	3.88	3.94	4.03	4.10	4.01			3.93	3.93
渡 島	2020	3.98	3.93	3.88	3.87	3.81	3.81	3.98	4.06	4.09	4.11	4.04	4.01	3.95	3.96
	2021	3.98	3.92	3.84	3.85	3.83	3.90	3.97	4.03	4.06	4.06	4.05	4.05	3.94	3.96
	2022	3.97	3.94	3.87	3.87	3.83	3.94	3.98	4.13	4.10	4.10			3.97	3.97
胆 振	2020	3.91	3.83	3.81	3.77	3.76	3.80	3.92	3.98	4.05	4.02	3.98	3.91	3.89	3.90
	2021	3.90	3.82	3.77	3.75	3.73	3.82	3.93	3.98	4.01	3.98	3.99	3.95	3.87	3.89
	2022	3.93	3.88	3.87	3.82	3.81	3.92	4.09	4.11	4.17	4.13			3.97	3.97
日 高	2020	3.96	3.95	3.88	3.89	3.85	3.85	4.01	4.08	4.06	4.14	4.09	4.08	3.97	3.99
	2021	4.00	3.95	3.86	3.84	3.82	3.93	4.05	4.13	4.16	4.11	4.13	4.06	3.99	4.00
	2022	4.06	3.93	3.85	3.88	3.83	3.94	3.96	4.06	4.14	4.13			3.98	3.98
十 勝	2020	3.96	3.88	3.85	3.84	3.84	3.87	3.97	4.04	4.11	4.08	4.04	3.98	3.94	3.96
	2021	3.96	3.88	3.86	3.83	3.83	3.92	4.00	4.03	4.07	4.06	4.06	4.04	3.94	3.96
	2022	3.99	3.91	3.91	3.87	3.86	3.94	4.02	4.12	4.16	4.14			3.99	3.99
釧 路	2020	3.96	3.89	3.82	3.81	3.80	3.84	3.95	4.06	4.07	4.05	4.02	3.98	3.93	3.94
	2021	3.94	3.91	3.82	3.82	3.81	3.90	4.01	4.08	4.10	4.12	4.10	4.08	3.95	3.97
	2022	4.05	3.97	3.92	3.89	3.91	3.95	4.04	4.12	4.16	4.12			4.01	4.01
根 室	2020	3.97	3.92	3.82	3.86	3.82	3.85	3.98	4.08	4.09	4.09	4.04	4.00	3.95	3.96
	2021	3.99	3.95	3.86	3.85	3.85	3.93	4.02	4.09	4.09	4.10	4.10	4.09	3.97	3.99
	2022	4.04	3.98	3.95	3.92	3.91	3.95	4.04	4.14	4.17	4.14			4.02	4.02
網 走	2020	3.97	3.89	3.85	3.84	3.82	3.84	3.95	4.03	4.05	4.07	4.04	4.02	3.93	3.95
	2021	3.98	3.96	3.91	3.85	3.81	3.92	4.00	4.08	4.09	4.11	4.09	4.07	3.97	3.99
	2022	4.04	3.97	3.99	3.91	3.93	3.98	4.08	4.16	4.19	4.17			4.04	4.04
宗 谷	2020	3.98	3.93	3.85	3.85	3.84	3.86	3.99	4.06	4.06	4.08	4.02	4.02	3.95	3.96
	2021	3.97	3.94	3.89	3.85	3.81	3.93	4.03	4.06	4.05	4.05	4.07	4.06	3.96	3.98
	2022	4.02	3.97	3.95	3.93	3.89	3.96	4.05	4.13	4.14	4.12			4.02	4.02
留 萌	2020	3.95	3.88	3.81	3.80	3.80	3.80	3.95	3.99	4.03	4.06	4.02	4.01	3.91	3.93
	2021	4.01	3.91	3.85	3.79	3.71	3.87	3.98	4.01	4.01	4.02	4.01	4.00	3.92	3.93
	2022	3.98	3.88	3.84	3.80	3.85	3.85	3.99	4.07	4.12	4.09			3.95	3.95
全 道	2020	3.97	3.90	3.84	3.84	3.82	3.85	3.97	4.05	4.08	4.08	4.04	4.00	3.94	3.95
	2021	3.97	3.92	3.86	3.84	3.82	3.92	4.01	4.06	4.08	4.09	4.08	4.06	3.96	3.98
	2022	4.02	3.95	3.94	3.89	3.89	3.95	4.04	4.13	4.17	4.14			4.01	4.01

1頭1日当り検定成績速報(4)

乳蛋白質率

(%)

地区	年度	4月	5月	6月	7月	8月	9月	10月	11月	12月	1月	2月	3月	4~1月平均	平均
石狩	2020	3.41	3.37	3.32	3.31	3.28	3.30	3.39	3.47	3.47	3.50	3.46	3.46	3.38	3.40
	2021	3.42	3.38	3.34	3.31	3.28	3.38	3.43	3.51	3.50	3.49	3.48	3.46	3.40	3.42
	2022	3.45	3.42	3.39	3.35	3.32	3.38	3.44	3.51	3.51	3.52			3.43	3.43
空知	2020	3.42	3.39	3.34	3.31	3.29	3.29	3.40	3.47	3.45	3.45	3.40	3.41	3.38	3.39
	2021	3.36	3.36	3.32	3.28	3.24	3.35	3.39	3.47	3.43	3.45	3.41	3.42	3.37	3.37
	2022	3.38	3.39	3.33	3.32	3.26	3.34	3.39	3.49	3.47	3.47			3.38	3.38
上川	2020	3.39	3.35	3.32	3.29	3.27	3.29	3.40	3.44	3.44	3.44	3.42	3.42	3.36	3.37
	2021	3.39	3.35	3.33	3.28	3.29	3.39	3.45	3.48	3.49	3.46	3.47	3.44	3.39	3.40
	2022	3.45	3.42	3.39	3.33	3.35	3.39	3.46	3.49	3.50	3.47			3.43	3.43
後志	2020	3.38	3.36	3.32	3.30	3.28	3.30	3.43	3.45	3.45	3.44	3.41	3.41	3.37	3.38
	2021	3.40	3.36	3.34	3.30	3.29	3.38	3.44	3.46	3.47	3.45	3.46	3.42	3.39	3.40
	2022	3.44	3.38	3.39	3.33	3.32	3.36	3.46	3.47	3.49	3.43			3.41	3.41
桧山	2020	3.38	3.36	3.31	3.28	3.23	3.25	3.35	3.39	3.43	3.44	3.39	3.39	3.34	3.35
	2021	3.35	3.33	3.31	3.28	3.26	3.37	3.42	3.44	3.43	3.43	3.44	3.42	3.36	3.37
	2022	3.38	3.36	3.34	3.31	3.28	3.33	3.39	3.43	3.45	3.44			3.37	3.37
渡島	2020	3.39	3.35	3.33	3.26	3.25	3.27	3.36	3.42	3.40	3.41	3.39	3.41	3.34	3.35
	2021	3.35	3.35	3.32	3.30	3.24	3.33	3.37	3.42	3.42	3.44	3.45	3.40	3.35	3.37
	2022	3.39	3.39	3.39	3.31	3.29	3.34	3.42	3.43	3.45	3.43			3.38	3.38
胆振	2020	3.38	3.35	3.32	3.31	3.29	3.31	3.41	3.44	3.45	3.44	3.42	3.39	3.37	3.38
	2021	3.36	3.34	3.32	3.29	3.30	3.37	3.42	3.44	3.44	3.43	3.44	3.41	3.37	3.38
	2022	3.40	3.37	3.37	3.32	3.31	3.34	3.42	3.44	3.45	3.43			3.39	3.39
日高	2020	3.36	3.34	3.32	3.30	3.26	3.28	3.37	3.42	3.40	3.44	3.41	3.40	3.35	3.36
	2021	3.36	3.33	3.32	3.30	3.27	3.37	3.41	3.47	3.44	3.46	3.43	3.42	3.37	3.38
	2022	3.39	3.38	3.37	3.30	3.30	3.35	3.38	3.44	3.42	3.40			3.37	3.37
十勝	2020	3.36	3.30	3.28	3.27	3.23	3.27	3.38	3.42	3.44	3.43	3.40	3.38	3.34	3.35
	2021	3.36	3.32	3.30	3.27	3.26	3.35	3.39	3.41	3.42	3.43	3.44	3.40	3.35	3.36
	2022	3.37	3.34	3.33	3.27	3.29	3.32	3.40	3.44	3.45	3.45			3.37	3.37
釧路	2020	3.35	3.31	3.29	3.27	3.25	3.27	3.37	3.43	3.43	3.40	3.38	3.36	3.34	3.34
	2021	3.35	3.32	3.30	3.29	3.27	3.36	3.41	3.44	3.42	3.42	3.42	3.40	3.36	3.37
	2022	3.37	3.33	3.33	3.28	3.29	3.32	3.39	3.43	3.43	3.42			3.36	3.36
根室	2020	3.32	3.28	3.26	3.25	3.23	3.26	3.36	3.42	3.41	3.38	3.35	3.35	3.32	3.32
	2021	3.33	3.30	3.30	3.27	3.27	3.35	3.39	3.41	3.40	3.40	3.40	3.38	3.34	3.35
	2022	3.36	3.31	3.33	3.28	3.29	3.31	3.38	3.43	3.42	3.41			3.35	3.35
網走	2020	3.37	3.33	3.31	3.28	3.26	3.27	3.37	3.41	3.43	3.44	3.41	3.40	3.35	3.36
	2021	3.38	3.34	3.32	3.28	3.26	3.36	3.41	3.44	3.44	3.45	3.46	3.43	3.37	3.38
	2022	3.41	3.37	3.37	3.32	3.32	3.37	3.41	3.45	3.45	3.45			3.39	3.39
宗谷	2020	3.37	3.33	3.33	3.30	3.30	3.31	3.39	3.43	3.43	3.42	3.40	3.40	3.36	3.37
	2021	3.37	3.34	3.35	3.31	3.28	3.39	3.46	3.46	3.45	3.45	3.46	3.44	3.39	3.40
	2022	3.41	3.38	3.40	3.32	3.30	3.36	3.43	3.45	3.46	3.45			3.40	3.40
留萌	2020	3.36	3.33	3.33	3.29	3.28	3.29	3.40	3.43	3.42	3.41	3.40	3.40	3.35	3.36
	2021	3.38	3.34	3.33	3.31	3.28	3.38	3.46	3.46	3.46	3.46	3.47	3.44	3.39	3.40
	2022	3.43	3.40	3.40	3.31	3.31	3.37	3.46	3.46	3.49	3.47			3.41	3.41
全道	2020	3.36	3.31	3.29	3.27	3.25	3.27	3.37	3.42	3.43	3.42	3.39	3.38	3.34	3.35
	2021	3.36	3.32	3.31	3.28	3.27	3.36	3.41	3.43	3.43	3.43	3.43	3.41	3.36	3.37
	2022	3.38	3.35	3.35	3.29	3.30	3.34	3.40	3.44	3.45	3.44			3.37	3.37

1頭1日当り検定成績速報(5)

無脂固形分率

(%)

地区	年度	4月	5月	6月	7月	8月	9月	10月	11月	12月	1月	2月	3月	4~1月平均	平均
石狩	2020	8.92	8.88	8.82	8.83	8.77	8.79	8.88	8.94	8.95	8.99	8.96	8.98	8.88	8.89
	2021	8.93	8.90	8.85	8.83	8.77	8.86	8.92	8.98	8.98	8.99	8.97	8.95	8.90	8.91
	2022	8.96	8.94	8.90	8.86	8.80	8.87	8.92	8.98	8.99	9.01			8.92	8.92
空知	2020	8.89	8.86	8.79	8.78	8.75	8.74	8.84	8.91	8.90	8.92	8.88	8.90	8.84	8.85
	2021	8.84	8.84	8.79	8.75	8.70	8.81	8.84	8.92	8.89	8.93	8.88	8.90	8.83	8.84
	2022	8.86	8.89	8.81	8.78	8.69	8.79	8.83	8.94	8.91	8.95			8.85	8.85
上川	2020	8.88	8.85	8.81	8.79	8.76	8.76	8.87	8.91	8.93	8.93	8.92	8.92	8.85	8.86
	2021	8.90	8.85	8.83	8.77	8.77	8.87	8.93	8.96	8.97	8.95	8.97	8.93	8.88	8.89
	2022	8.96	8.93	8.91	8.81	8.81	8.86	8.92	8.96	8.98	8.97			8.91	8.91
後志	2020	8.84	8.82	8.78	8.76	8.73	8.73	8.85	8.87	8.89	8.88	8.87	8.87	8.82	8.82
	2021	8.87	8.82	8.80	8.75	8.75	8.81	8.89	8.90	8.92	8.89	8.94	8.89	8.84	8.85
	2022	8.93	8.86	8.87	8.79	8.77	8.79	8.89	8.89	8.94	8.89			8.86	8.86
桧山	2020	8.79	8.78	8.71	8.69	8.59	8.63	8.73	8.77	8.81	8.84	8.80	8.80	8.73	8.75
	2021	8.78	8.76	8.72	8.67	8.65	8.74	8.81	8.81	8.81	8.82	8.83	8.82	8.76	8.77
	2022	8.79	8.79	8.77	8.71	8.66	8.71	8.77	8.80	8.85	8.84			8.77	8.77
渡島	2020	8.84	8.81	8.78	8.72	8.66	8.71	8.79	8.85	8.83	8.85	8.83	8.85	8.78	8.79
	2021	8.80	8.81	8.79	8.76	8.68	8.76	8.80	8.86	8.88	8.92	8.93	8.85	8.81	8.82
	2022	8.88	8.88	8.89	8.77	8.75	8.79	8.87	8.87	8.92	8.90			8.85	8.85
胆振	2020	8.85	8.81	8.79	8.77	8.74	8.74	8.83	8.86	8.89	8.88	8.87	8.85	8.82	8.82
	2021	8.83	8.80	8.77	8.75	8.72	8.80	8.85	8.88	8.89	8.88	8.89	8.86	8.82	8.83
	2022	8.87	8.84	8.84	8.76	8.74	8.77	8.85	8.87	8.89	8.88			8.83	8.83
日高	2020	8.80	8.78	8.75	8.74	8.69	8.70	8.78	8.83	8.83	8.87	8.86	8.85	8.78	8.79
	2021	8.81	8.78	8.77	8.74	8.71	8.79	8.84	8.88	8.87	8.89	8.87	8.86	8.81	8.82
	2022	8.83	8.83	8.82	8.74	8.71	8.75	8.78	8.84	8.83	8.84			8.80	8.80
十勝	2020	8.86	8.79	8.77	8.76	8.70	8.73	8.84	8.88	8.92	8.92	8.90	8.88	8.82	8.83
	2021	8.85	8.82	8.78	8.75	8.74	8.81	8.87	8.88	8.90	8.91	8.92	8.89	8.83	8.84
	2022	8.87	8.85	8.84	8.77	8.76	8.78	8.86	8.89	8.91	8.93			8.85	8.85
釧路	2020	8.82	8.77	8.74	8.73	8.70	8.70	8.79	8.85	8.87	8.86	8.85	8.83	8.78	8.79
	2021	8.81	8.79	8.77	8.76	8.73	8.79	8.86	8.88	8.88	8.89	8.88	8.86	8.82	8.83
	2022	8.84	8.81	8.80	8.74	8.72	8.74	8.81	8.84	8.87	8.86			8.80	8.80
根室	2020	8.78	8.75	8.71	8.71	8.67	8.69	8.79	8.84	8.84	8.85	8.82	8.82	8.76	8.77
	2021	8.80	8.78	8.77	8.74	8.74	8.81	8.84	8.86	8.87	8.88	8.87	8.84	8.81	8.82
	2022	8.83	8.80	8.81	8.73	8.73	8.74	8.80	8.85	8.85	8.87			8.80	8.80
網走	2020	8.87	8.83	8.80	8.78	8.75	8.75	8.84	8.88	8.91	8.93	8.92	8.90	8.83	8.85
	2021	8.89	8.84	8.81	8.77	8.75	8.84	8.89	8.91	8.93	8.94	8.96	8.92	8.86	8.87
	2022	8.91	8.88	8.88	8.80	8.79	8.83	8.87	8.90	8.91	8.92			8.87	8.87
宗谷	2020	8.83	8.78	8.78	8.76	8.74	8.74	8.82	8.85	8.86	8.86	8.86	8.85	8.80	8.81
	2021	8.83	8.79	8.81	8.77	8.73	8.83	8.91	8.91	8.90	8.91	8.92	8.90	8.84	8.85
	2022	8.88	8.85	8.88	8.77	8.74	8.80	8.86	8.88	8.89	8.89			8.84	8.84
留萌	2020	8.83	8.80	8.79	8.75	8.72	8.71	8.83	8.85	8.86	8.86	8.86	8.85	8.80	8.81
	2021	8.84	8.80	8.79	8.76	8.73	8.81	8.90	8.90	8.92	8.91	8.94	8.89	8.84	8.85
	2022	8.91	8.87	8.88	8.76	8.75	8.80	8.90	8.89	8.92	8.91			8.86	8.86
全道	2020	8.84	8.79	8.76	8.75	8.71	8.72	8.82	8.87	8.89	8.89	8.88	8.86	8.80	8.82
	2021	8.84	8.81	8.79	8.76	8.74	8.82	8.87	8.89	8.90	8.91	8.91	8.88	8.83	8.84
	2022	8.87	8.84	8.84	8.76	8.75	8.78	8.85	8.88	8.90	8.91			8.84	8.84

1頭1日当り検定成績速報(6)

体細胞数 (千/ml)

(千/ml)

地区	年度	4月	5月	6月	7月	8月	9月	10月	11月	12月	1月	2月	3月	4~1月平均	平均
石狩	2020	155	164	172	191	188	195	191	179	172	162	163	165	177	175
	2021	161	165	184	169	216	190	180	165	176	167	169	165	177	176
	2022	161	149	161	173	193	176	165	149	147	152			163	163
空知	2020	223	245	246	252	276	268	250	241	219	221	191	204	244	236
	2021	183	188	209	239	233	240	195	198	181	199	167	177	207	201
	2022	176	184	178	210	208	206	165	170	170	181			185	185
上川	2020	218	218	223	241	251	253	223	216	203	206	214	209	225	223
	2021	214	210	235	231	264	228	230	207	196	204	212	204	222	220
	2022	204	211	212	234	236	225	213	195	201	193			212	212
後志	2020	234	224	269	259	259	270	253	202	231	230	218	211	243	238
	2021	231	222	242	226	259	257	225	259	220	219	203	202	236	230
	2022	210	225	227	232	262	230	240	224	213	233			230	230
桧山	2020	243	255	222	250	281	248	223	221	194	222	216	228	236	234
	2021	222	235	242	261	250	218	233	222	242	239	210	234	236	234
	2022	217	221	227	233	223	236	215	199	200	201			217	217
渡島	2020	175	191	199	216	234	224	214	193	179	185	186	196	201	199
	2021	193	189	181	188	237	213	208	197	192	171	161	179	197	192
	2022	192	165	194	216	225	216	212	173	196	186			198	198
胆振	2020	220	219	223	217	252	235	205	203	196	203	208	195	217	215
	2021	196	219	222	243	262	222	228	216	207	195	201	191	221	217
	2022	179	180	191	225	236	240	202	183	198	175			201	201
日高	2020	193	209	194	218	219	219	213	214	201	219	226	216	210	212
	2021	209	213	201	219	229	237	216	235	222	207	241	219	219	221
	2022	188	191	199	212	218	208	204	187	182	191			198	198
十勝	2020	182	187	195	217	228	228	217	184	187	192	192	189	202	200
	2021	189	196	205	213	244	215	205	183	179	182	181	177	201	197
	2022	178	175	183	209	223	213	192	171	166	166			188	188
釧路	2020	186	189	190	193	201	202	187	175	176	185	189	185	188	188
	2021	181	182	180	185	214	191	188	176	179	180	183	183	186	185
	2022	184	179	183	196	209	198	193	175	176	177			187	187
根室	2020	187	186	184	191	196	201	185	174	175	182	182	178	186	185
	2021	182	184	185	184	207	193	183	181	178	179	179	183	186	185
	2022	177	182	180	191	200	196	182	171	171	167			182	182
網走	2020	204	204	214	217	221	223	207	200	189	197	194	196	208	206
	2021	192	196	201	207	230	217	203	198	191	192	184	192	203	200
	2022	187	188	188	199	213	208	201	187	181	185			194	194
宗谷	2020	234	233	232	240	246	248	231	219	232	225	233	227	234	233
	2021	233	228	236	226	258	252	223	220	224	226	228	214	233	231
	2022	221	217	221	225	236	225	226	211	217	215			221	221
留萌	2020	261	269	281	272	300	285	268	254	258	250	267	256	270	268
	2021	266	259	268	272	317	274	276	255	265	260	262	246	271	268
	2022	264	268	264	282	288	269	259	248	248	253			264	264
全道	2020	195	197	201	213	221	222	207	190	189	194	195	193	203	201
	2021	193	195	201	205	233	212	202	190	188	189	188	187	201	199
	2022	186	186	189	206	217	210	196	180	178	178			193	193

※平成25年11月より、検定成績表レイアウト変更に伴い千/mlまで表記しています

1頭1日当り検定成績速報(7)

体細胞リニアスコア

地区	年度	4月	5月	6月	7月	8月	9月	10月	11月	12月	1月	2月	3月	4~1月平均	平均
石狩	2020	2.3	2.3	2.3	2.4	2.5	2.4	2.5	2.4	2.4	2.4	2.4	2.4	2.4	2.4
	2021	2.4	2.3	2.3	2.3	2.5	2.4	2.4	2.4	2.4	2.4	2.4	2.4	2.4	2.4
	2022	2.4	2.3	2.3	2.3	2.4	2.3	2.3	2.2	2.2	2.3			2.3	2.3
空知	2020	2.6	2.7	2.7	2.7	2.8	2.8	2.8	2.8	2.7	2.7	2.6	2.7	2.7	2.7
	2021	2.5	2.6	2.6	2.7	2.7	2.8	2.6	2.6	2.5	2.6	2.4	2.5	2.6	2.6
	2022	2.4	2.4	2.3	2.6	2.5	2.6	2.4	2.5	2.4	2.5			2.5	2.5
上川	2020	2.5	2.5	2.6	2.6	2.7	2.7	2.6	2.6	2.6	2.6	2.6	2.6	2.6	2.6
	2021	2.6	2.6	2.6	2.6	2.7	2.6	2.6	2.5	2.5	2.5	2.5	2.5	2.6	2.6
	2022	2.5	2.4	2.4	2.5	2.5	2.5	2.5	2.4	2.4	2.4			2.5	2.5
後志	2020	2.7	2.6	2.7	2.8	2.8	2.8	2.8	2.7	2.7	2.7	2.7	2.7	2.7	2.7
	2021	2.7	2.6	2.7	2.7	2.7	2.8	2.7	2.7	2.6	2.7	2.5	2.6	2.7	2.7
	2022	2.5	2.6	2.6	2.6	2.8	2.6	2.7	2.6	2.6	2.6			2.6	2.6
桧山	2020	2.8	2.8	2.7	2.8	2.9	2.8	2.7	2.7	2.7	2.7	2.7	2.7	2.8	2.8
	2021	2.7	2.7	2.7	2.8	2.8	2.7	2.8	2.7	2.7	2.7	2.7	2.7	2.7	2.7
	2022	2.7	2.6	2.7	2.8	2.7	2.7	2.7	2.6	2.6	2.6			2.7	2.7
渡島	2020	2.5	2.5	2.5	2.6	2.7	2.6	2.6	2.6	2.5	2.6	2.5	2.6	2.6	2.6
	2021	2.5	2.5	2.5	2.5	2.6	2.7	2.6	2.5	2.5	2.4	2.3	2.4	2.5	2.5
	2022	2.4	2.3	2.3	2.5	2.5	2.5	2.5	2.3	2.4	2.4			2.4	2.4
胆振	2020	2.8	2.7	2.7	2.8	2.9	2.9	2.8	2.8	2.7	2.7	2.7	2.6	2.8	2.8
	2021	2.6	2.7	2.8	2.9	2.9	2.8	2.9	2.8	2.7	2.6	2.6	2.5	2.8	2.7
	2022	2.5	2.5	2.5	2.7	2.8	2.8	2.7	2.5	2.6	2.4			2.6	2.6
日高	2020	2.6	2.6	2.6	2.7	2.8	2.8	2.7	2.7	2.6	2.7	2.7	2.7	2.7	2.7
	2021	2.7	2.6	2.6	2.7	2.7	2.8	2.7	2.8	2.7	2.7	2.7	2.7	2.7	2.7
	2022	2.5	2.5	2.5	2.6	2.6	2.6	2.5	2.5	2.4	2.5			2.5	2.5
十勝	2020	2.3	2.3	2.3	2.4	2.5	2.5	2.6	2.5	2.5	2.5	2.5	2.4	2.4	2.4
	2021	2.4	2.4	2.4	2.4	2.5	2.4	2.5	2.4	2.4	2.4	2.3	2.3	2.4	2.4
	2022	2.3	2.2	2.3	2.4	2.4	2.5	2.4	2.3	2.3	2.2			2.3	2.3
釧路	2020	2.3	2.3	2.3	2.3	2.4	2.4	2.4	2.3	2.3	2.3	2.4	2.3	2.3	2.3
	2021	2.3	2.3	2.2	2.3	2.4	2.3	2.3	2.3	2.3	2.3	2.3	2.3	2.3	2.3
	2022	2.3	2.2	2.3	2.3	2.4	2.3	2.3	2.2	2.3	2.3			2.3	2.3
根室	2020	2.3	2.3	2.3	2.3	2.4	2.4	2.3	2.3	2.3	2.3	2.3	2.3	2.3	2.3
	2021	2.3	2.3	2.2	2.2	2.3	2.3	2.3	2.2	2.2	2.2	2.2	2.2	2.3	2.2
	2022	2.2	2.2	2.2	2.2	2.3	2.3	2.2	2.2	2.2	2.2			2.2	2.2
網走	2020	2.4	2.4	2.4	2.5	2.5	2.5	2.5	2.5	2.4	2.4	2.4	2.4	2.5	2.4
	2021	2.4	2.4	2.4	2.4	2.5	2.5	2.5	2.4	2.4	2.4	2.3	2.3	2.4	2.4
	2022	2.3	2.3	2.3	2.3	2.4	2.4	2.4	2.3	2.3	2.3			2.3	2.3
宗谷	2020	2.6	2.6	2.5	2.6	2.6	2.7	2.7	2.6	2.6	2.6	2.6	2.6	2.6	2.6
	2021	2.6	2.6	2.6	2.5	2.7	2.6	2.6	2.5	2.5	2.6	2.5	2.5	2.6	2.6
	2022	2.5	2.5	2.5	2.5	2.6	2.5	2.5	2.5	2.5	2.5			2.5	2.5
留萌	2020	2.8	2.7	2.8	2.8	2.9	2.9	2.9	2.7	2.8	2.7	2.8	2.8	2.8	2.8
	2021	2.8	2.7	2.8	2.7	2.9	2.8	2.8	2.7	2.7	2.7	2.7	2.6	2.8	2.7
	2022	2.7	2.7	2.7	2.8	2.8	2.7	2.7	2.7	2.7	2.6			2.7	2.7
全道	2020	2.4	2.4	2.4	2.4	2.5	2.5	2.5	2.4	2.4	2.4	2.4	2.4	2.4	2.4
	2021	2.4	2.4	2.4	2.4	2.5	2.4	2.4	2.4	2.4	2.4	2.3	2.3	2.4	2.4
	2022	2.3	2.3	2.3	2.4	2.4	2.4	2.4	2.3	2.3	2.3			2.3	2.3

1頭1日当り検定成績速報(8)

体細胞リニアスコア5未満の比率(個体)

(%)

地区	年度	4月	5月	6月	7月	8月	9月	10月	11月	12月	1月	2月	3月	4~1月平均	平均
石狩	2020	88	88	88	86	86	86	87	87	87	88	88	88	87	87
	2021	89	88	88	87	85	86	87	87	87	88	87	88	87	87
	2022	88	88	88	87	86	88	88	89	89	89	89	88	88	88
空知	2020	84	82	82	82	79	81	81	82	84	83	84	84	82	82
	2021	84	84	83	82	81	82	84	84	86	86	87	87	84	84
	2022	87	86	87	84	84	83	86	86	87	86	86	86	86	86
上川	2020	84	84	84	82	82	82	83	84	84	85	84	85	83	84
	2021	84	84	83	83	82	83	83	84	85	85	85	85	84	84
	2022	85	85	85	84	83	84	84	86	85	86	86	85	85	85
後志	2020	81	82	80	80	79	79	81	82	82	82	83	83	81	81
	2021	83	83	82	83	80	82	82	81	83	82	84	83	82	82
	2022	84	82	84	83	80	82	82	83	83	82	82	83	83	83
桧山	2020	79	81	82	79	78	80	80	83	83	82	82	82	81	81
	2021	82	82	81	80	81	82	81	82	81	82	82	81	81	81
	2022	82	82	82	81	81	82	83	83	81	82	82	81	82	82
渡島	2020	85	85	85	84	82	83	83	84	86	85	86	85	84	84
	2021	86	85	86	85	83	84	84	85	85	87	87	87	85	85
	2022	86	87	87	85	84	84	85	86	85	86	86	86	86	86
胆振	2020	82	82	81	82	80	80	82	83	84	83	84	84	82	82
	2021	83	83	82	81	79	81	81	82	83	84	84	84	82	82
	2022	87	86	85	84	82	82	83	86	84	86	86	84	85	85
日高	2020	85	83	84	82	82	82	82	82	84	82	82	82	83	83
	2021	82	82	84	81	81	81	83	82	81	82	81	83	82	82
	2022	84	84	84	82	83	83	84	85	85	85	85	85	84	84
十勝	2020	87	87	86	85	84	84	85	87	87	87	86	87	86	86
	2021	87	87	86	86	84	86	86	87	87	87	88	88	86	87
	2022	88	88	87	86	85	85	87	88	88	88	88	88	87	87
釧路	2020	86	86	86	86	86	86	86	87	88	87	87	87	86	87
	2021	87	88	88	87	85	86	87	87	87	87	87	87	87	87
	2022	87	87	87	86	86	86	86	86	88	87	87	87	87	87
根室	2020	86	86	86	86	86	85	86	87	87	87	87	87	86	86
	2021	87	87	87	87	85	86	87	87	87	87	87	87	87	87
	2022	87	87	87	86	86	86	87	87	88	88	88	88	87	87
網走	2020	85	85	84	84	84	84	84	85	86	85	85	86	85	85
	2021	86	86	85	85	83	84	85	85	86	86	86	86	85	85
	2022	86	86	86	85	84	84	85	86	86	86	86	86	85	85
宗谷	2020	82	82	82	82	81	81	82	83	83	83	82	83	82	82
	2021	83	83	82	83	81	82	83	83	83	83	83	83	83	83
	2022	83	83	83	82	82	82	83	84	84	84	83	83	83	83
留萌	2020	79	80	79	80	78	79	80	81	81	81	80	80	80	80
	2021	80	80	80	80	78	79	79	81	81	81	81	81	80	80
	2022	80	80	80	79	78	80	80	81	81	81	80	80	80	80
全道	2020	86	85	85	85	84	84	85	86	86	86	86	86	85	85
	2021	86	86	86	85	84	85	85	86	86	86	86	86	86	86
	2022	87	86	86	85	85	85	86	87	87	87	86	86	86	86

1頭1日当り検定成績速報(9)

濃厚飼料給与量

(kg)

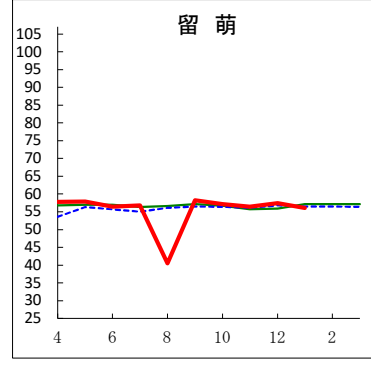
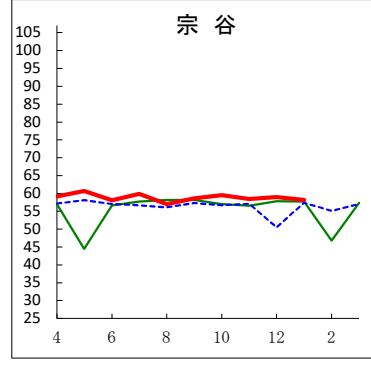
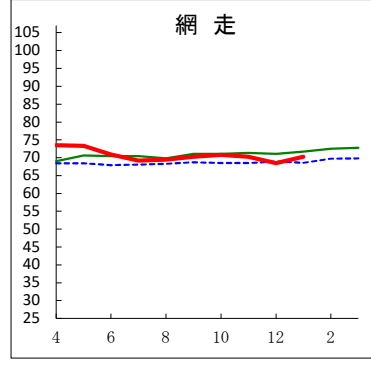
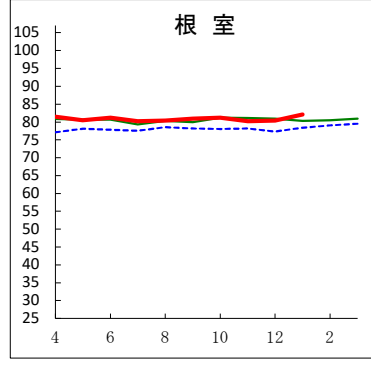
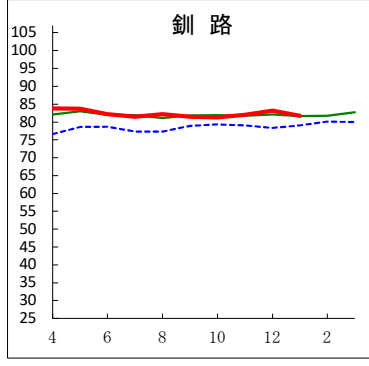
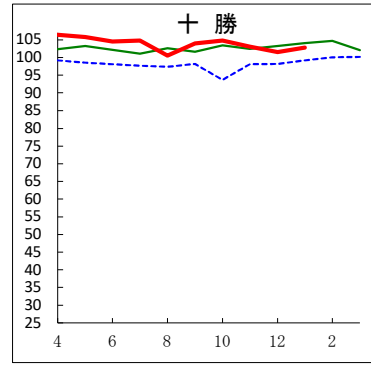
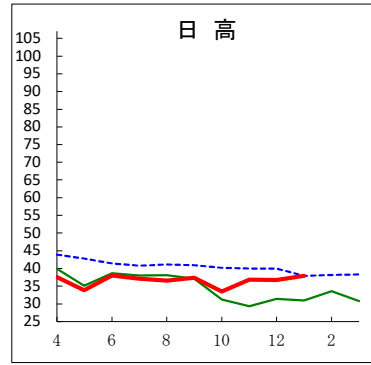
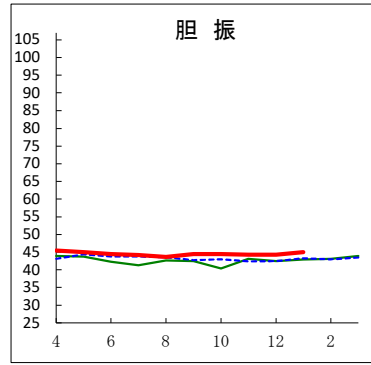
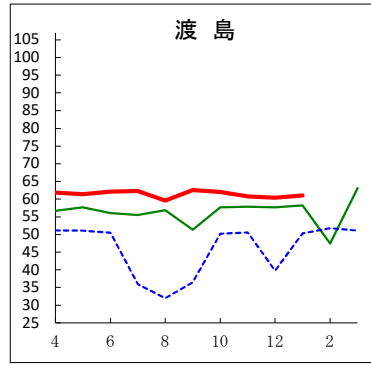
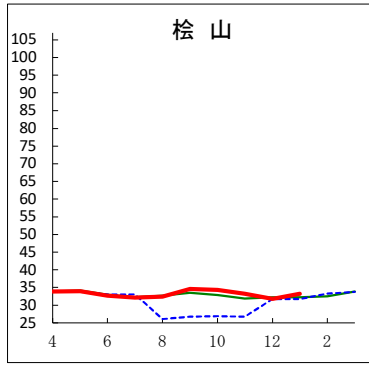
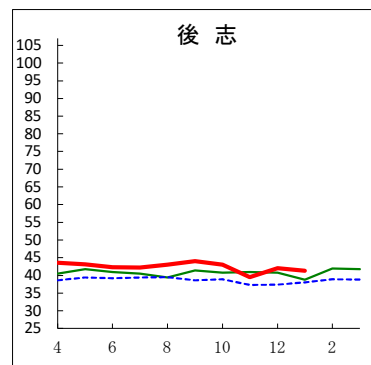
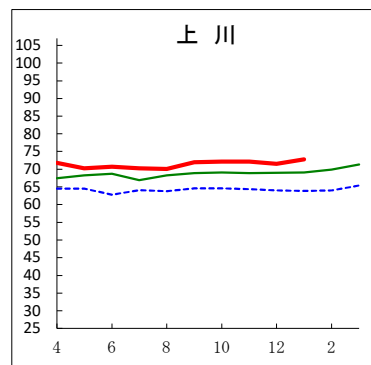
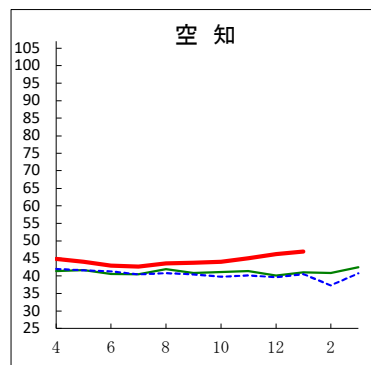
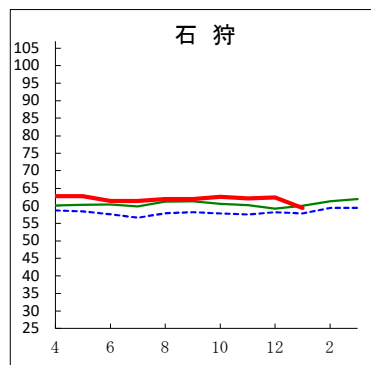
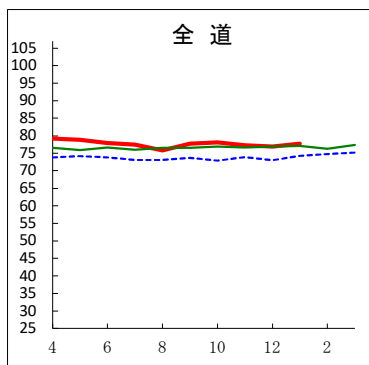
地区	年度	4月	5月	6月	7月	8月	9月	10月	11月	12月	1月	2月	3月	4~1月平均	平均
石狩	2020	10.8	10.8	10.8	10.7	10.8	10.8	10.7	10.8	10.8	10.8	10.8	10.8	10.8	10.8
	2021	10.9	10.8	10.9	10.7	10.8	10.8	10.8	10.8	10.8	10.7	10.7	10.6	10.8	10.8
	2022	10.7	10.7	10.6	10.7	10.7	10.8	10.8	10.8	10.8	10.9			10.8	10.8
空知	2020	10.7	10.7	10.7	10.8	10.8	10.8	10.9	11.1	11.0	10.9	11.0	10.9	10.8	10.9
	2021	10.9	10.9	10.9	10.9	10.8	10.9	11.0	11.1	11.1	11.1	10.8	11.1	11.0	11.0
	2022	10.9	11.0	10.9	10.8	10.7	10.8	11.0	11.1	11.3	11.2			11.0	11.0
上川	2020	9.9	10.0	9.6	9.8	9.7	9.6	9.7	9.8	9.8	9.8	9.8	9.7	9.8	9.8
	2021	9.7	9.6	9.6	9.6	9.5	9.6	9.6	9.7	9.7	9.8	9.8	9.9	9.6	9.7
	2022	9.8	9.8	9.7	9.7	9.7	9.7	9.7	9.7	9.7	9.7			9.7	9.7
後志	2020	9.9	9.8	9.9	9.8	9.8	9.7	9.8	10.1	10.0	10.1	10.1	10.1	9.9	9.9
	2021	10.0	9.8	9.8	9.8	9.8	9.7	9.7	9.8	9.7	10.0	9.6	9.7	9.8	9.8
	2022	9.7	9.7	9.8	9.8	10.0	9.8	9.9	10.2	9.9	10.1			9.9	9.9
桧山	2020	9.5	9.4	9.4	9.5	8.9	8.9	8.9	9.1	9.5	9.6	9.6	9.6	9.3	9.3
	2021	9.7	9.6	9.6	9.6	9.7	9.5	9.4	9.5	9.6	9.6	9.6	9.5	9.6	9.6
	2022	9.5	9.5	9.3	9.4	9.6	9.3	9.4	9.4	9.4	9.4			9.5	9.5
渡島	2020	8.5	8.5	8.5	8.6	8.9	8.6	8.4	8.9	8.4	8.6	8.7	8.6	8.6	8.6
	2021	8.7	8.6	8.6	8.7	8.5	8.6	8.5	9.0	8.9	8.9	9.7	8.9	8.7	8.8
	2022	8.5	8.8	9.0	8.8	8.5	8.5	8.5	8.8	8.5	8.6			8.7	8.7
胆振	2020	9.9	9.8	9.8	9.8	9.5	9.4	9.4	9.5	9.5	9.5	9.4	9.5	9.6	9.6
	2021	9.5	9.5	9.6	9.6	9.5	9.5	9.8	9.5	9.6	9.6	9.6	9.6	9.6	9.6
	2022	9.6	9.6	9.6	9.5	9.6	9.5	9.5	9.5	9.6	9.6			9.6	9.6
日高	2020	10.1	10.0	9.9	9.9	10.0	10.0	10.0	10.1	10.1	10.0	10.0	10.1	10.0	10.0
	2021	10.1	10.2	10.2	10.2	10.2	10.1	9.9	10.2	10.1	10.4	10.0	10.3	10.2	10.2
	2022	9.9	9.7	9.8	9.6	9.6	9.6	9.7	9.6	9.5	9.6			9.7	9.7
十勝	2020	11.4	11.4	11.4	11.3	11.3	11.3	11.2	11.4	11.4	11.4	11.5	11.4	11.4	11.4
	2021	11.3	11.3	11.3	11.3	11.3	11.3	11.3	11.3	11.4	11.3	11.5	11.3	11.3	11.3
	2022	11.4	11.4	11.4	11.4	11.3	11.3	11.3	11.3	11.3	11.3			11.3	11.3
釧路	2020	10.5	10.6	10.5	10.5	10.5	10.5	10.6	10.7	10.6	10.6	10.7	10.7	10.6	10.6
	2021	10.7	10.7	10.7	10.6	10.6	10.7	10.7	10.7	10.8	10.7	10.8	10.7	10.7	10.7
	2022	10.6	10.7	10.6	10.6	10.5	10.6	10.6	10.6	10.7	10.7			10.6	10.6
根室	2020	10.8	10.7	10.7	10.7	10.7	10.8	10.8	10.8	10.7	10.8	10.7	10.8	10.8	10.8
	2021	10.8	10.9	10.8	10.9	10.9	10.9	11.0	11.0	11.0	10.9	11.0	11.0	10.9	10.9
	2022	11.1	11.0	11.1	11.0	11.1	11.1	11.1	11.1	11.1	11.1			11.1	11.1
網走	2020	10.5	10.5	10.5	10.5	10.5	10.5	10.5	10.5	10.5	10.5	10.5	10.5	10.5	10.5
	2021	10.5	10.6	10.6	10.6	10.7	10.6	10.7	10.7	10.7	10.7	10.7	10.7	10.6	10.7
	2022	10.6	10.6	10.7	10.6	10.6	10.6	10.6	10.6	10.6	10.6			10.6	10.6
宗谷	2020	11.2	11.2	11.1	11.2	11.2	11.3	11.3	11.3	11.1	11.4	11.3	11.5	11.2	11.3
	2021	11.3	10.8	11.3	11.4	11.4	11.4	11.2	11.2	11.4	11.4	10.8	11.3	11.3	11.2
	2022	11.4	11.5	11.4	11.4	11.3	11.3	11.3	11.3	11.3	11.3			11.4	11.4
留萌	2020	10.5	10.5	10.4	10.4	10.4	10.3	10.3	10.4	10.4	10.5	10.4	10.5	10.4	10.4
	2021	10.5	10.4	10.4	10.5	10.5	10.5	10.5	10.5	10.5	10.6	10.6	10.6	10.5	10.5
	2022	10.6	10.5	10.5	10.4	10.3	10.4	10.4	10.4	10.5	10.4			10.4	10.4
全道	2020	10.8	10.8	10.8	10.8	10.8	10.8	10.8	10.9	10.8	10.8	10.9	10.9	10.8	10.8
	2021	10.8	10.8	10.8	10.9	10.9	10.9	10.9	10.9	11.0	10.9	11.0	10.9	10.9	10.9
	2022	10.9	11.0	10.9	10.9	10.9	10.9	10.9	10.9	10.9	10.9			10.9	10.9

1戸当り検定実施頭数

2022年度

2021年度

2020年度



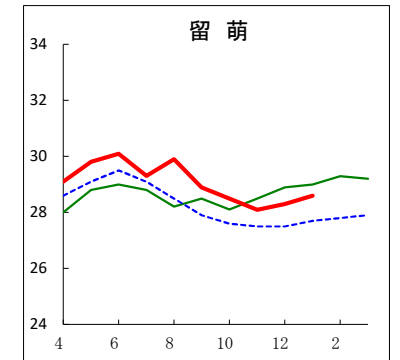
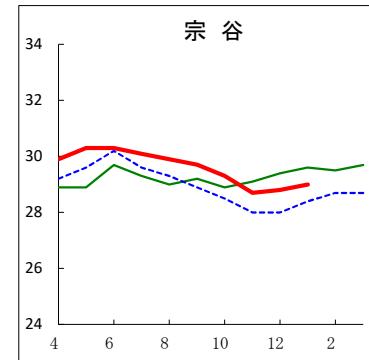
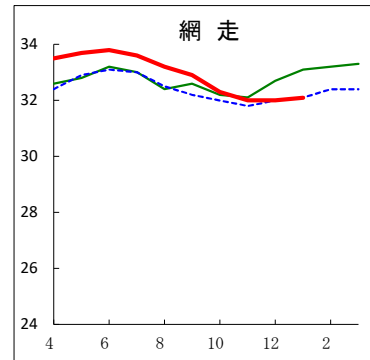
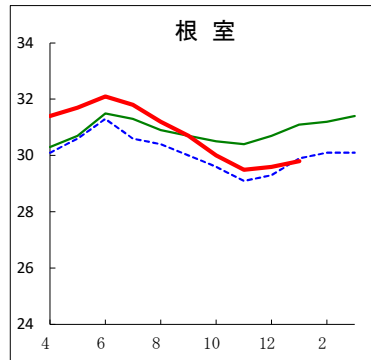
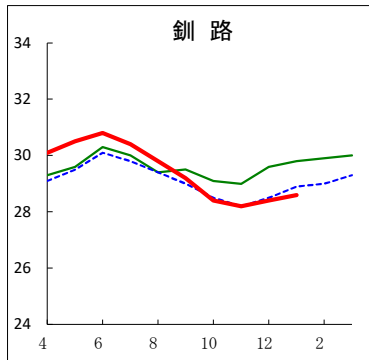
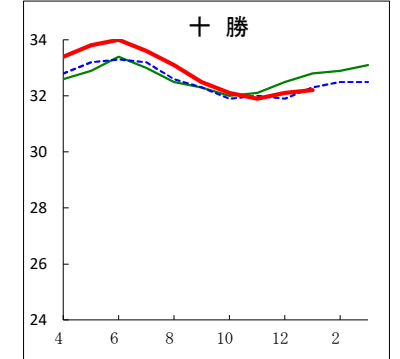
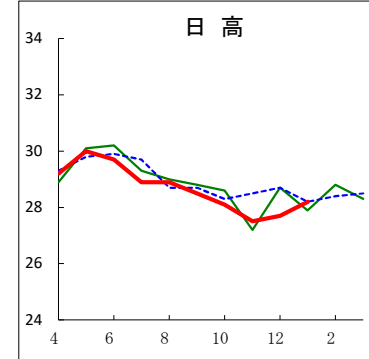
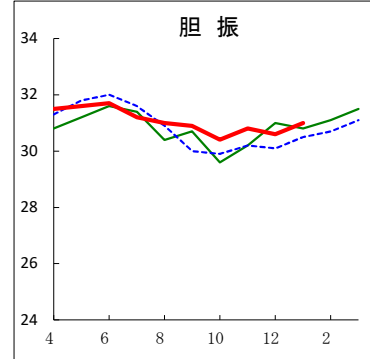
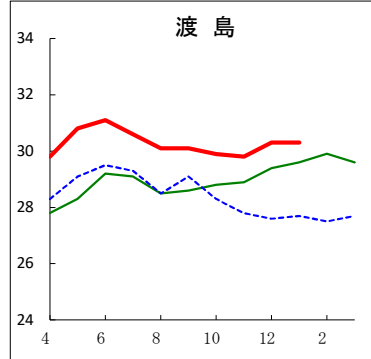
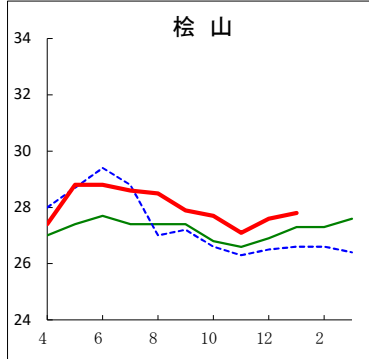
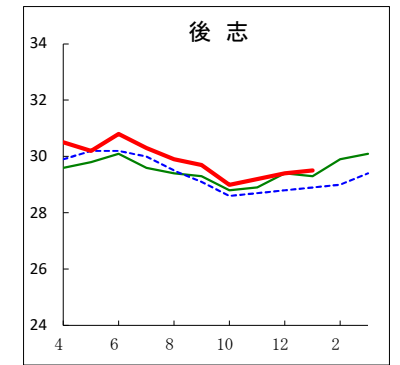
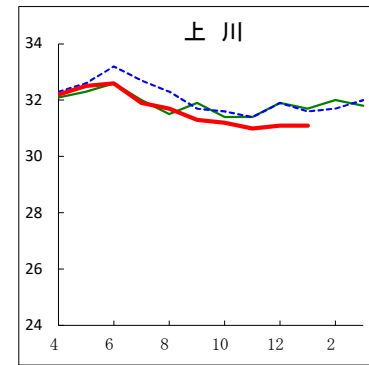
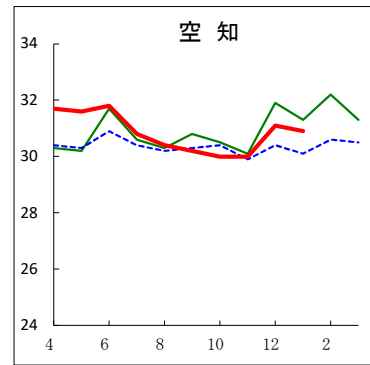
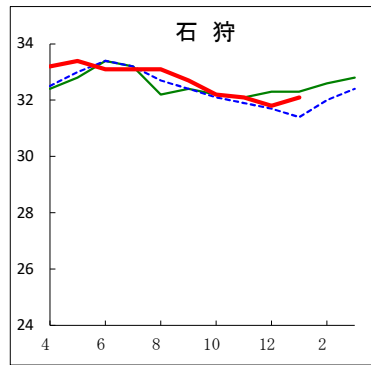
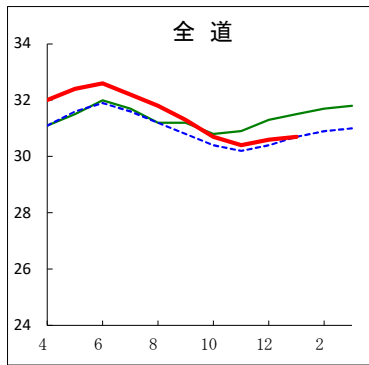
乳量

(月別1頭1日当たり成績)

2022年度

2021年度

2020年度



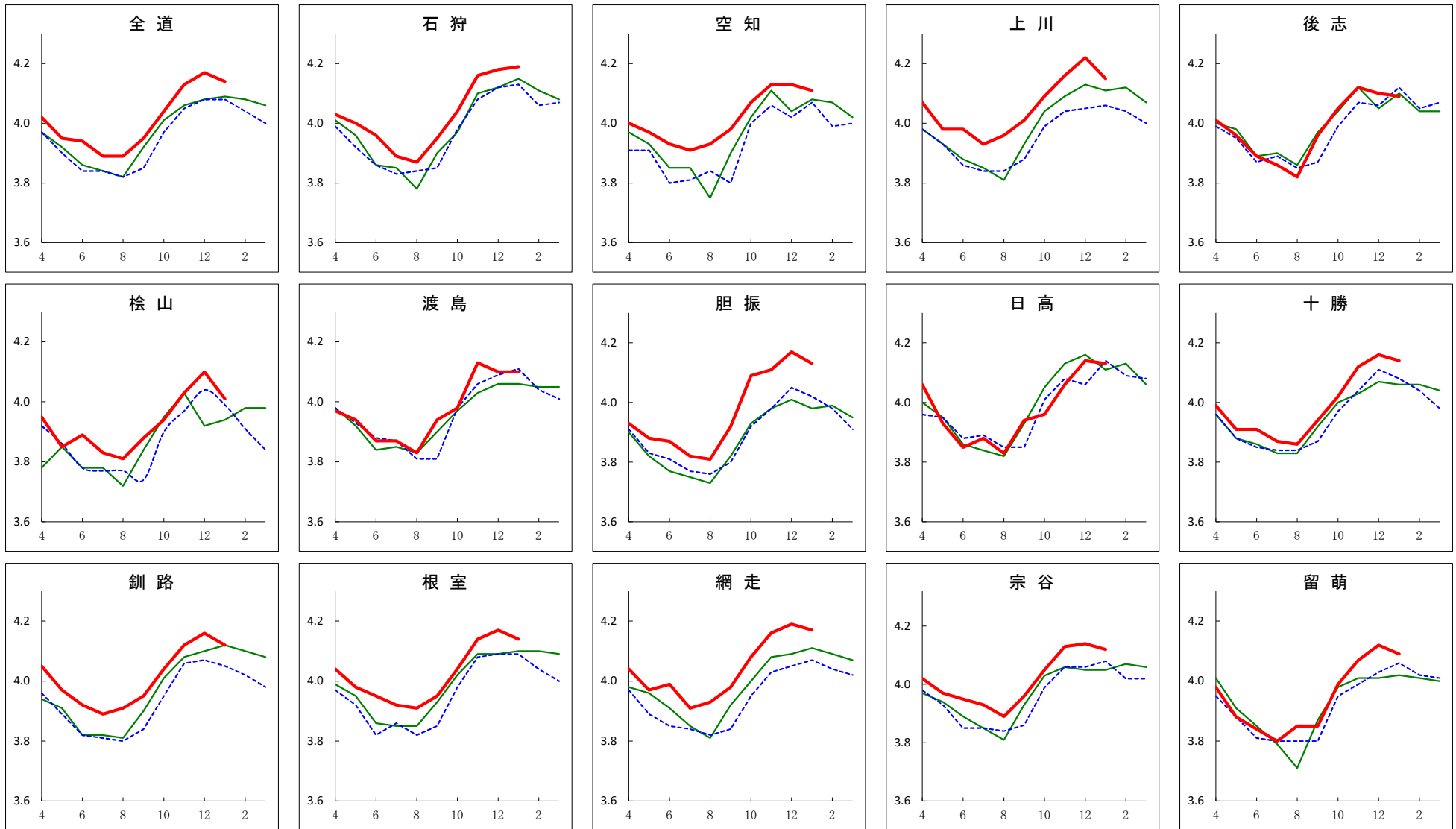
乳脂率

(月別1頭1日当たり成績)

2022年度

2021年度

2020年度



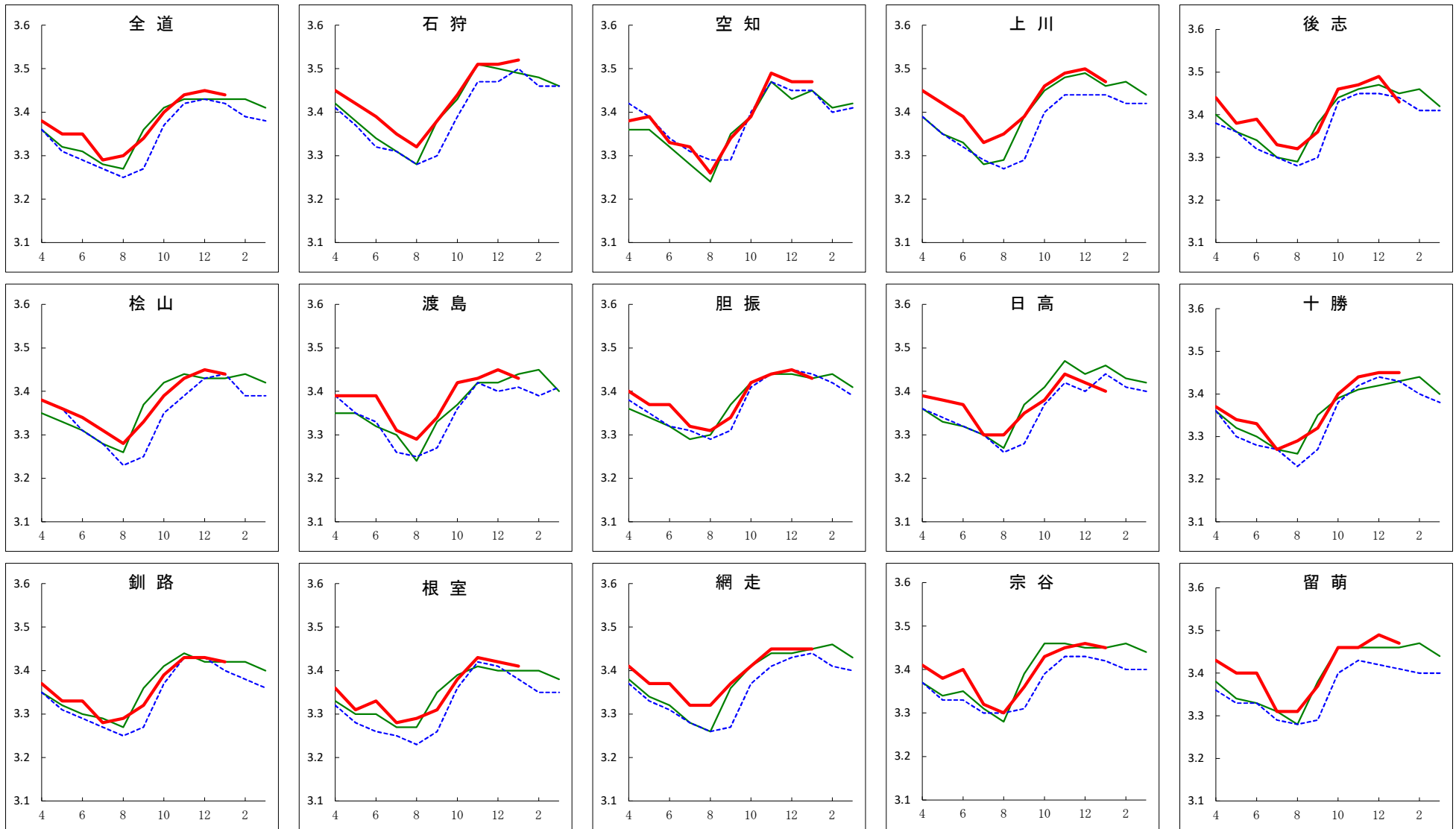
乳蛋白質率

(月別1頭1日当たり成績)

2022年度

2021年度

2020年度



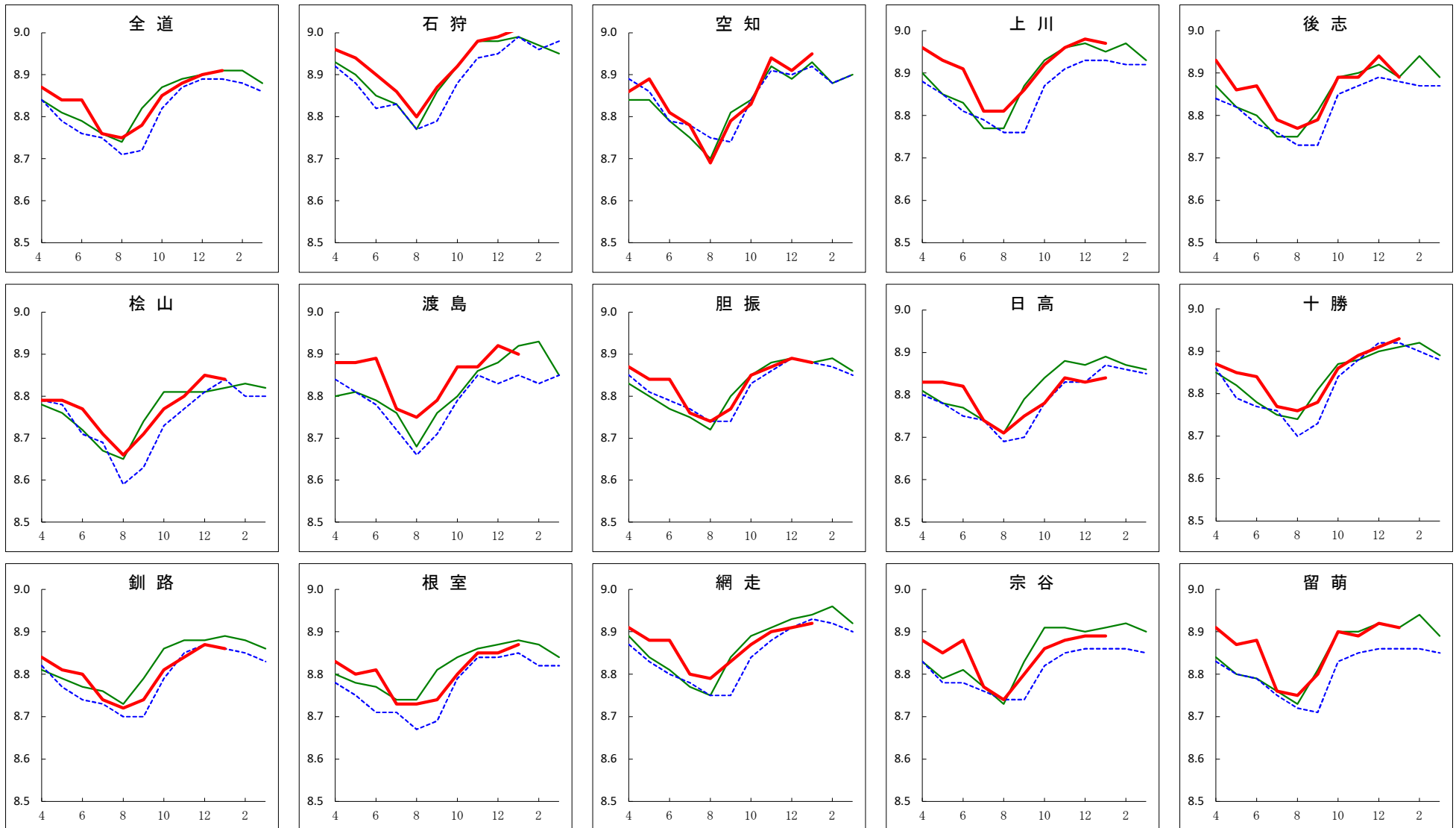
無脂固形分率

(月別1頭1日当たり成績)

2022年度

2021年度

2020年度



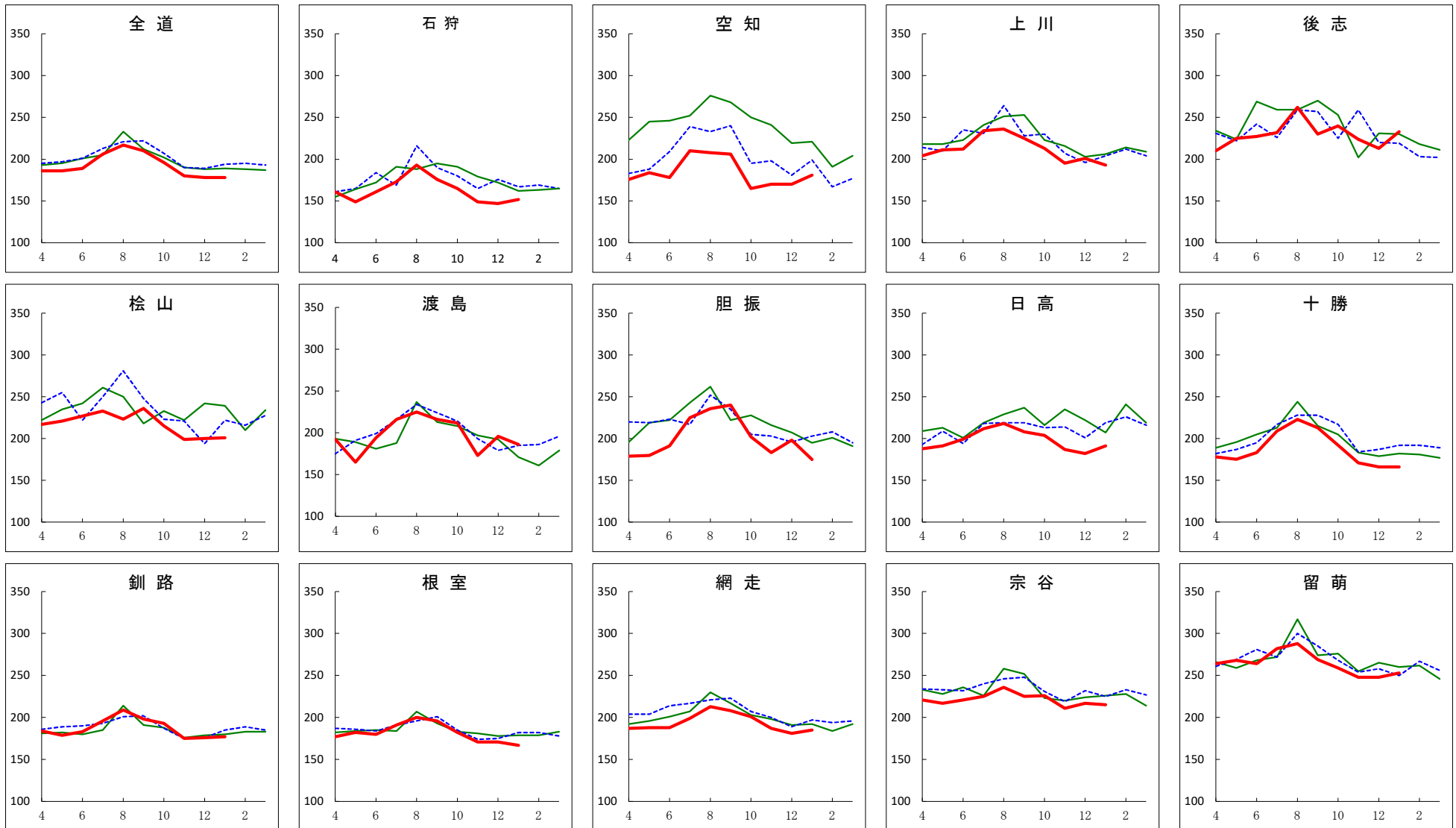
体細胞数 (千/ml)

(月別1頭1日当たり成績)

2022年度

2021年度

2020年度



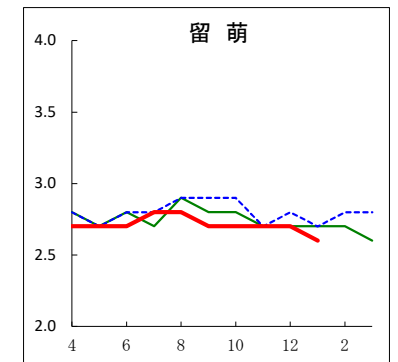
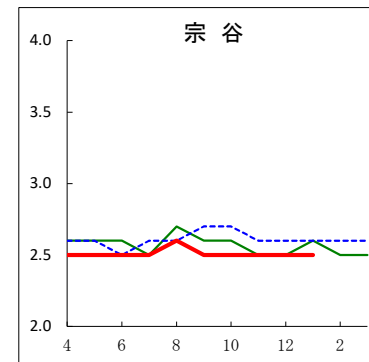
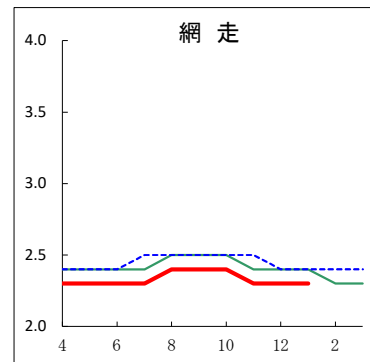
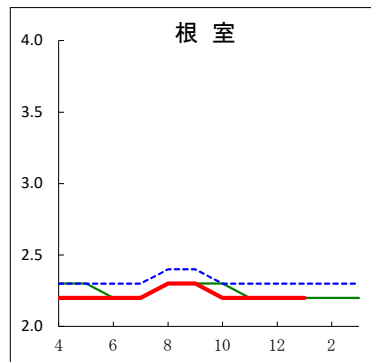
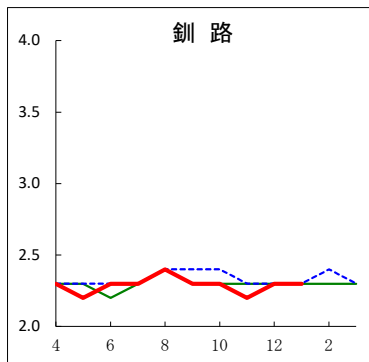
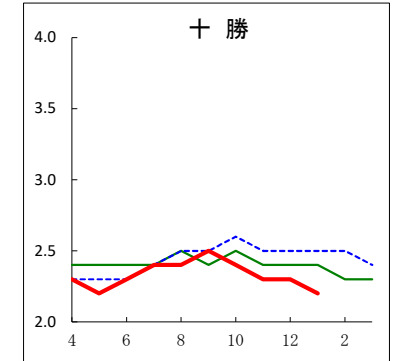
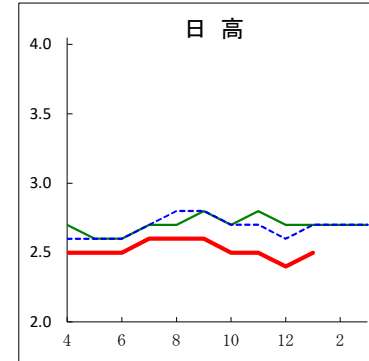
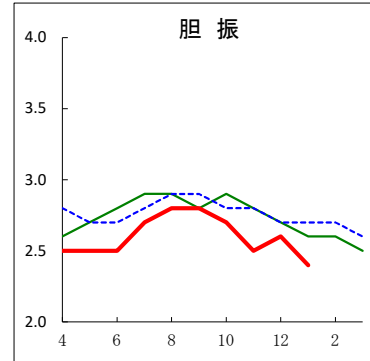
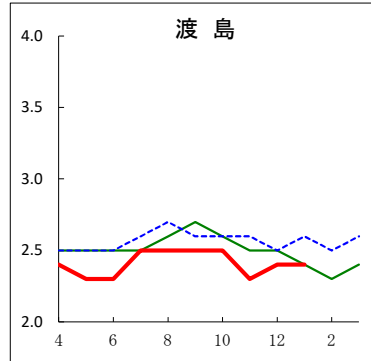
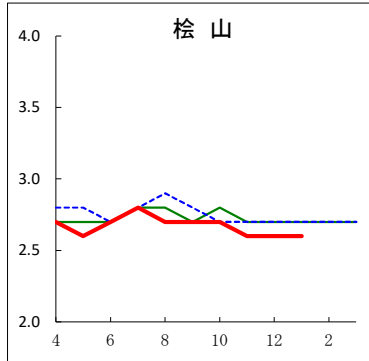
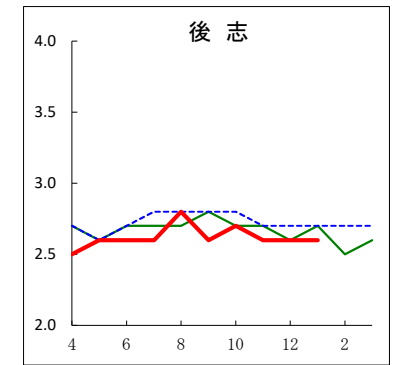
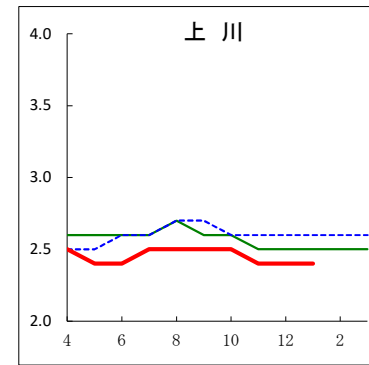
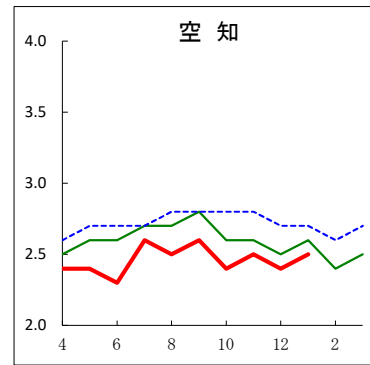
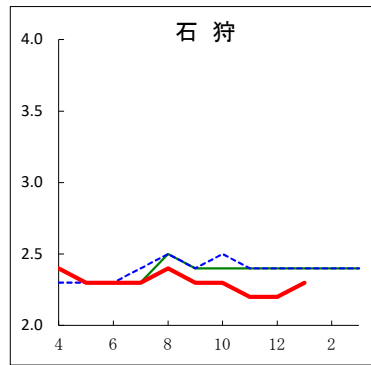
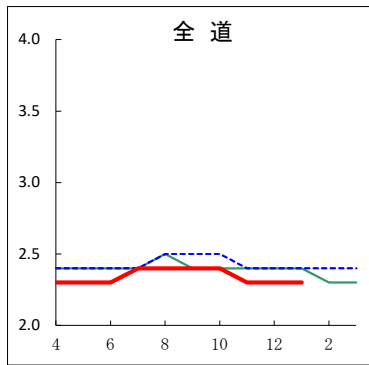
体細胞リニアスコア

(月別1頭1日当たり成績)

2022年度

2021年度

2020年度



体細胞リニアスコア5未満の比率(個体)

(月別1頭1日当たり成績)

2022年度

2021年度

2020年度

