

1頭1日当り検定成績速報(1)

1戸当り検定実施頭数

(頭)

地区	年度	4月	5月	6月	7月	8月	9月	10月	11月	12月	1月	2月	3月	4~12月平均	平均
石狩	2019	57.9	58.0	57.6	57.8	57.9	56.7	56.7	56.2	56.2	56.0	57.5	57.7	57.2	57.2
	2020	58.7	58.4	57.6	56.6	57.9	58.2	57.8	57.5	58.2	57.8	59.4	59.4	57.9	58.1
	2021	60.1	60.3	60.4	59.8	61.2	61.3	60.6	60.2	59.2				60.3	60.3
空知	2019	42.1	41.5	41.1	40.3	40.9	38.1	40.4	40.4	39.1	40.9	40.5	41.5	40.4	40.6
	2020	42.0	41.6	41.3	40.4	40.8	40.4	39.8	40.1	39.6	40.5	37.3	40.7	40.7	40.4
	2021	41.4	41.7	40.6	40.4	41.9	40.8	41.1	41.4	40.1				41.0	41.0
上川	2019	62.1	62.2	61.9	61.8	61.7	62.0	62.2	62.0	61.5	62.9	63.1	63.4	61.9	62.2
	2020	64.5	64.5	62.8	64.1	63.8	64.6	64.6	64.4	64.0	63.9	64.0	65.4	64.1	64.2
	2021	67.4	68.3	68.7	66.9	68.3	68.9	69.1	68.9	69.0				68.4	68.4
後志	2019	38.7	38.8	38.9	38.3	38.6	38.9	38.8	38.4	37.5	38.4	38.6	38.8	38.5	38.6
	2020	38.6	39.4	39.2	39.4	39.5	38.6	38.9	37.3	37.4	38.0	38.9	38.8	38.7	38.7
	2021	40.5	41.7	40.9	40.5	39.4	41.4	40.8	40.9	40.8				40.8	40.8
桧山	2019	35.1	34.1	34.4	34.3	34.7	33.7	34.4	33.5	33.3	32.7	33.6	33.8	34.2	34.0
	2020	34.0	33.8	33.1	33.1	26.1	26.8	26.9	26.8	31.8	31.8	33.3	33.8	30.3	30.9
	2021	33.9	34.2	33.0	32.3	32.7	33.5	32.9	31.9	32.3				33.0	33.0
渡島	2019	44.0	45.3	46.4	47.7	48.7	50.0	49.6	49.9	49.5	49.5	50.5	51.4	47.9	48.5
	2020	51.2	51.1	50.5	36.0	32.0	36.5	50.2	50.6	39.8	50.3	51.8	51.1	44.2	45.9
	2021	56.7	57.7	56.1	55.5	56.9	51.3	57.7	57.8	57.7				56.4	56.4
胆振	2019	43.5	43.1	43.0	43.0	42.6	42.3	42.5	42.7	42.8	41.5	42.9	43.5	42.8	42.8
	2020	43.1	44.4	43.8	43.8	43.6	42.8	43.0	42.4	42.5	43.3	43.0	43.5	43.3	43.3
	2021	43.9	43.7	42.3	41.3	42.6	42.5	40.4	43.1	42.5				42.5	42.5
日高	2019	32.8	36.1	32.1	34.9	41.8	41.3	39.4	41.8	42.2	39.4	43.0	42.3	38.0	38.9
	2020	43.9	42.8	41.4	40.8	41.1	40.9	40.2	40.0	40.0	37.9	38.2	38.3	41.2	40.5
	2021	39.9	35.1	38.6	38.0	38.1	37.1	31.2	29.3	31.4				35.4	35.4
十勝	2019	94.1	95.0	95.1	95.0	94.3	95.3	94.8	94.0	95.7	96.3	96.8	97.6	94.8	95.3
	2020	99.2	98.6	98.1	97.7	97.4	98.2	93.7	98.1	98.2	99.2	100.1	100.2	97.7	98.2
	2021	102.3	103.3	102.2	101.1	102.6	101.7	103.4	102.5	103.3				102.5	102.5
釧路	2019	75.4	74.3	75.2	75.0	75.7	75.4	75.3	75.3	76.1	75.9	76.5	77.0	75.3	75.6
	2020	76.6	78.6	78.7	77.3	77.3	78.9	79.3	79.0	78.3	79.0	80.1	80.0	78.2	78.6
	2021	82.1	83.0	82.0	81.9	81.1	81.8	81.9	81.7	82.1				82.0	82.0
根室	2019	75.4	75.6	75.3	74.8	74.5	74.8	75.0	75.9	76.0	76.0	76.8	76.5	75.3	75.6
	2020	77.1	78.1	77.8	77.5	78.5	78.2	78.0	78.2	77.3	78.4	79.0	79.5	77.9	78.1
	2021	80.8	80.6	80.7	79.3	80.3	79.9	81.2	81.1	80.9				80.5	80.5
網走	2019	66.1	65.9	65.4	65.1	65.5	65.3	65.2	65.1	65.5	66.3	67.1	67.8	65.5	65.9
	2020	68.4	68.4	67.9	68.1	68.3	68.7	68.5	68.5	68.9	68.6	69.7	69.8	68.4	68.7
	2021	69.0	70.6	70.4	70.4	69.8	71.1	71.1	71.3	71.1				70.5	70.5
宗谷	2019	57.2	56.9	57.0	56.3	56.3	57.0	56.7	56.0	56.9	57.1	56.6	56.6	56.7	56.7
	2020	57.2	58.1	57.0	56.7	56.1	57.3	56.7	57.1	50.5	57.4	55.1	57.0	56.3	56.4
	2021	57.0	44.5	56.6	57.7	58.2	58.2	57.0	56.5	57.8				55.9	55.9
留萌	2019	51.6	53.0	53.3	53.5	54.5	55.2	55.1	54.5	54.1	54.2	54.9	54.8	53.9	54.1
	2020	53.6	56.3	55.7	55.0	56.1	56.5	56.4	56.1	56.8	56.5	56.5	56.4	55.8	56.0
	2021	56.8	57.0	57.0	56.3	56.6	57.1	56.7	55.7	55.9				56.6	56.6
全道	2019	71.2	71.4	71.3	71.1	71.3	71.5	71.4	71.4	71.9	72.2	72.8	73.1	71.4	71.7
	2020	73.8	74.2	73.8	73.1	73.1	73.7	72.9	73.9	73.0	74.3	74.8	75.2	73.5	73.8
	2021	76.5	75.9	76.6	76.0	76.5	76.5	76.5	76.6	76.9				76.5	76.5

1頭1日当り検定成績速報(2)

乳 量

(kg)

地区	年度	4月	5月	6月	7月	8月	9月	10月	11月	12月	1月	2月	3月	4~12月平均	平均
石 狩	2019	31.8	32.7	33.2	33.1	32.0	31.9	31.5	31.4	31.6	31.7	32.0	32.2	32.1	32.1
	2020	32.5	33.0	33.4	33.2	32.7	32.4	32.1	31.9	31.7	31.4	32.0	32.4	32.5	32.4
	2021	32.4	32.8	33.4	33.2	32.2	32.4	32.2	32.1	32.3				32.6	32.6
空 知	2019	30.2	31.2	31.1	31.1	30.0	30.5	29.7	29.7	29.4	30.2	30.7	30.3	30.3	30.3
	2020	30.4	30.3	30.9	30.4	30.2	30.3	30.4	29.9	30.4	30.1	30.6	30.5	30.4	30.4
	2021	30.3	30.2	31.7	30.6	30.3	30.8	30.5	30.1	31.9				30.7	30.7
上 川	2019	31.2	31.8	32.2	32.1	31.4	31.2	31.4	31.2	31.5	31.5	31.7	32.0	31.6	31.6
	2020	32.3	32.6	33.2	32.7	32.3	31.7	31.6	31.4	31.9	31.6	31.7	32.0	32.2	32.1
	2021	32.1	32.3	32.6	32.0	31.5	31.9	31.4	31.4	31.9				31.9	31.9
後 志	2019	28.4	28.7	28.9	28.6	28.2	28.0	28.0	27.4	28.9	29.0	29.7	29.7	28.3	28.6
	2020	29.9	30.2	30.2	30.0	29.5	29.1	28.6	28.7	28.8	28.9	29.0	29.4	29.4	29.4
	2021	29.6	29.8	30.1	29.6	29.4	29.3	28.8	28.9	29.4				29.4	29.4
桧 山	2019	27.2	28.0	28.6	27.9	27.5	27.2	26.5	26.9	27.1	27.8	28.1	28.2	27.4	27.6
	2020	28.0	28.7	29.4	28.8	27.0	27.2	26.6	26.3	26.5	26.6	26.6	26.4	27.6	27.3
	2021	27.0	27.4	27.7	27.4	27.4	27.4	26.8	26.6	26.9				27.2	27.2
渡 島	2019	27.9	29.0	29.2	29.0	27.7	27.7	27.7	27.5	27.7	27.9	28.0	28.1	28.2	28.1
	2020	28.3	29.1	29.5	29.3	28.5	29.1	28.3	27.8	27.6	27.7	27.5	27.7	28.6	28.4
	2021	27.8	28.3	29.2	29.1	28.5	28.6	28.8	28.9	29.4				28.7	28.7
胆 振	2019	30.5	31.2	31.3	31.1	30.0	29.5	29.5	29.8	29.9	30.3	30.8	31.2	30.3	30.4
	2020	31.3	31.8	32.0	31.6	30.9	30.0	29.9	30.2	30.1	30.5	30.7	31.1	30.9	30.8
	2021	30.8	31.2	31.6	31.4	30.4	30.7	29.6	30.2	31.0				30.8	30.8
日 高	2019	28.0	30.0	29.0	29.2	28.9	28.6	27.9	28.3	28.4	28.3	29.5	29.6	28.7	28.8
	2020	29.3	29.8	29.9	29.7	28.7	28.7	28.3	28.5	28.7	28.2	28.4	28.5	29.1	28.9
	2021	28.9	30.1	30.2	29.3	29.0	28.8	28.6	27.2	28.7				29.0	29.0
十 勝	2019	32.5	33.1	33.4	33.2	32.1	31.9	31.8	31.5	31.8	32.3	32.4	32.6	32.4	32.4
	2020	32.8	33.2	33.3	33.2	32.6	32.3	31.9	32.0	31.9	32.3	32.5	32.5	32.6	32.5
	2021	32.6	32.9	33.4	33.0	32.5	32.3	32.0	32.1	32.5				32.6	32.6
釧 路	2019	28.8	29.3	30.1	29.7	28.8	28.7	28.4	28.2	28.5	28.9	28.9	29.1	28.9	29.0
	2020	29.1	29.5	30.1	29.8	29.4	29.0	28.5	28.2	28.5	28.9	29.0	29.3	29.1	29.1
	2021	29.3	29.6	30.3	30.0	29.4	29.5	29.1	29.0	29.6				29.5	29.5
根 室	2019	29.3	30.0	30.9	30.4	29.9	29.7	29.4	29.2	29.7	30.0	30.1	30.1	29.8	29.9
	2020	30.1	30.6	31.3	30.6	30.4	30.0	29.6	29.1	29.3	29.9	30.1	30.1	30.1	30.1
	2021	30.3	30.7	31.5	31.3	30.9	30.7	30.5	30.4	30.7				30.8	30.8
網 走	2019	31.8	32.4	32.8	32.6	31.8	31.8	31.7	31.6	31.8	32.1	32.2	32.2	32.0	32.1
	2020	32.4	32.9	33.1	33.0	32.5	32.2	32.0	31.8	32.0	32.1	32.4	32.4	32.4	32.4
	2021	32.6	32.8	33.2	33.0	32.4	32.6	32.2	32.1	32.7				32.6	32.6
宗 谷	2019	28.9	29.6	30.0	29.7	29.2	29.1	28.8	28.6	28.9	29.2	29.2	29.2	29.2	29.2
	2020	29.2	29.6	30.2	29.6	29.3	28.9	28.5	28.0	28.0	28.4	28.7	28.7	29.0	28.9
	2021	28.9	28.9	29.7	29.3	29.0	29.2	28.9	29.1	29.4				29.2	29.2
留 萌	2019	28.2	28.8	29.2	29.0	28.1	27.9	27.8	27.6	28.0	28.6	28.2	28.3	28.3	28.3
	2020	28.6	29.1	29.5	29.1	28.5	27.9	27.6	27.5	27.5	27.7	27.8	27.9	28.4	28.2
	2021	28.0	28.8	29.0	28.8	28.2	28.5	28.1	28.5	28.9				28.5	28.5
全 道	2019	30.6	31.2	31.7	31.5	30.6	30.5	30.3	30.1	30.4	30.8	30.9	31.0	30.8	30.8
	2020	31.1	31.6	31.9	31.6	31.2	30.8	30.4	30.2	30.4	30.7	30.9	31.0	31.0	31.0
	2021	31.1	31.5	32.0	31.7	31.2	31.2	30.8	30.9	31.3				31.3	31.3

1頭1日当り検定成績速報(3)

乳 脂 率

(%)

地 区	年度	4月	5月	6月	7月	8月	9月	10月	11月	12月	1月	2月	3月	4~12月平均	平均
石 狩	2019	3.94	3.92	3.84	3.85	3.79	3.87	3.96	4.10	4.09	4.11	4.07	4.05	3.93	3.97
	2020	3.99	3.92	3.86	3.83	3.84	3.85	3.98	4.08	4.12	4.13	4.06	4.07	3.94	3.98
	2021	4.01	3.96	3.86	3.85	3.78	3.90	3.97	4.10	4.12				3.95	3.95
空 知	2019	3.87	3.75	3.74	3.72	3.71	3.73	3.89	3.97	3.98	3.97	3.98	3.97	3.82	3.86
	2020	3.91	3.91	3.80	3.81	3.84	3.80	4.00	4.06	4.02	4.07	3.99	4.00	3.91	3.93
	2021	3.97	3.93	3.85	3.85	3.75	3.90	4.02	4.11	4.04				3.94	3.94
上 川	2019	4.00	3.89	3.87	3.86	3.85	3.92	4.03	4.08	4.12	4.07	4.04	4.02	3.96	3.98
	2020	3.98	3.93	3.86	3.84	3.84	3.88	3.99	4.04	4.05	4.06	4.04	4.00	3.93	3.96
	2021	3.98	3.93	3.88	3.85	3.81	3.93	4.04	4.09	4.13				3.96	3.96
後 志	2019	3.99	3.96	3.85	3.88	3.81	3.92	4.01	4.09	4.05	4.06	4.03	3.99	3.95	3.97
	2020	3.99	3.95	3.87	3.89	3.85	3.87	3.99	4.07	4.06	4.12	4.05	4.07	3.95	3.98
	2021	4.00	3.98	3.89	3.90	3.86	3.97	4.04	4.12	4.05				3.98	3.98
桧 山	2019	3.92	3.80	3.77	3.81	3.76	3.81	3.94	4.01	4.08	3.96	3.95	3.91	3.88	3.89
	2020	3.92	3.86	3.78	3.77	3.77	3.74	3.90	3.97	4.04	3.99	3.91	3.84	3.86	3.87
	2021	3.78	3.85	3.78	3.78	3.72	3.84	3.95	4.03	3.92				3.85	3.85
渡 島	2019	3.95	3.82	3.79	3.81	3.75	3.82	3.88	4.00	4.03	4.03	4.03	4.01	3.87	3.91
	2020	3.98	3.93	3.88	3.87	3.81	3.81	3.98	4.06	4.09	4.11	4.04	4.01	3.93	3.96
	2021	3.98	3.92	3.84	3.85	3.83	3.90	3.97	4.03	4.06				3.93	3.93
胆 振	2019	3.91	3.81	3.76	3.78	3.76	3.83	3.93	4.03	4.05	4.03	4.00	3.93	3.87	3.90
	2020	3.91	3.83	3.81	3.77	3.76	3.80	3.92	3.98	4.05	4.02	3.98	3.91	3.87	3.90
	2021	3.90	3.82	3.77	3.75	3.73	3.82	3.93	3.98	4.01				3.86	3.86
日 高	2019	3.99	3.94	3.83	3.85	3.64	3.80	3.96	4.09	4.05	4.10	3.98	4.02	3.91	3.94
	2020	3.96	3.95	3.88	3.89	3.85	3.85	4.01	4.08	4.06	4.14	4.09	4.08	3.95	3.99
	2021	4.00	3.95	3.86	3.84	3.82	3.93	4.05	4.13	4.16				3.97	3.97
十 勝	2019	3.93	3.87	3.83	3.86	3.83	3.88	3.97	4.05	4.06	4.03	4.01	4.00	3.92	3.94
	2020	3.96	3.88	3.85	3.84	3.84	3.87	3.97	4.04	4.11	4.08	4.04	3.98	3.93	3.96
	2021	3.96	3.88	3.86	3.83	3.83	3.92	4.00	4.03	4.07				3.93	3.93
釧 路	2019	3.96	3.88	3.80	3.83	3.79	3.86	3.95	4.02	4.05	4.03	4.02	3.98	3.90	3.93
	2020	3.96	3.89	3.82	3.81	3.80	3.84	3.95	4.06	4.07	4.05	4.02	3.98	3.91	3.94
	2021	3.94	3.91	3.82	3.82	3.81	3.90	4.01	4.08	4.10				3.93	3.93
根 室	2019	3.97	3.91	3.82	3.85	3.81	3.87	3.96	4.04	4.06	4.04	4.03	3.99	3.92	3.95
	2020	3.97	3.92	3.82	3.86	3.82	3.85	3.98	4.08	4.09	4.09	4.04	4.00	3.93	3.96
	2021	3.99	3.95	3.86	3.85	3.85	3.93	4.02	4.09	4.09				3.96	3.96
網 走	2019	3.95	3.87	3.84	3.85	3.79	3.88	3.95	4.02	4.04	4.02	4.02	4.01	3.91	3.94
	2020	3.97	3.89	3.85	3.84	3.82	3.84	3.95	4.03	4.05	4.07	4.04	4.02	3.92	3.95
	2021	3.98	3.96	3.91	3.85	3.81	3.92	4.00	4.08	4.09				3.96	3.96
宗 谷	2019	3.96	3.90	3.83	3.85	3.81	3.87	3.97	4.03	4.04	4.00	4.00	3.98	3.92	3.94
	2020	3.98	3.93	3.85	3.85	3.84	3.86	3.99	4.06	4.06	4.08	4.02	4.02	3.94	3.96
	2021	3.97	3.94	3.89	3.85	3.81	3.93	4.03	4.06	4.05				3.95	3.95
留 萌	2019	3.97	3.87	3.80	3.80	3.81	3.84	3.97	4.05	4.07	4.04	4.04	4.00	3.91	3.94
	2020	3.95	3.88	3.81	3.80	3.80	3.80	3.95	3.99	4.03	4.06	4.02	4.01	3.89	3.93
	2021	4.01	3.91	3.85	3.79	3.71	3.87	3.98	4.01	4.01				3.90	3.90
全 道	2019	3.95	3.88	3.82	3.85	3.81	3.87	3.96	4.04	4.06	4.03	4.02	3.99	3.92	3.94
	2020	3.97	3.90	3.84	3.84	3.82	3.85	3.97	4.05	4.08	4.08	4.04	4.00	3.92	3.95
	2021	3.97	3.92	3.86	3.84	3.82	3.92	4.01	4.06	4.08				3.94	3.94

1頭1日当り検定成績速報(4)

乳蛋白質率

(%)

地区	年度	4月	5月	6月	7月	8月	9月	10月	11月	12月	1月	2月	3月	4~12月平均	平均
石狩	2019	3.38	3.34	3.31	3.33	3.26	3.33	3.42	3.51	3.50	3.48	3.45	3.42	3.38	3.39
	2020	3.41	3.37	3.32	3.31	3.28	3.30	3.39	3.47	3.47	3.50	3.46	3.46	3.37	3.40
	2021	3.42	3.38	3.34	3.31	3.28	3.38	3.43	3.51	3.50				3.39	3.39
空知	2019	3.37	3.31	3.30	3.29	3.26	3.31	3.42	3.48	3.48	3.47	3.44	3.44	3.36	3.38
	2020	3.42	3.39	3.34	3.31	3.29	3.29	3.40	3.47	3.45	3.45	3.40	3.41	3.37	3.39
	2021	3.36	3.36	3.32	3.28	3.24	3.35	3.39	3.47	3.43				3.36	3.36
上川	2019	3.35	3.30	3.28	3.26	3.25	3.30	3.38	3.43	3.43	3.42	3.40	3.39	3.33	3.35
	2020	3.39	3.35	3.32	3.29	3.27	3.29	3.40	3.44	3.44	3.44	3.42	3.42	3.35	3.37
	2021	3.39	3.35	3.33	3.28	3.29	3.39	3.45	3.48	3.49				3.38	3.38
後志	2019	3.36	3.33	3.27	3.26	3.24	3.28	3.40	3.45	3.43	3.40	3.38	3.37	3.34	3.35
	2020	3.38	3.36	3.32	3.30	3.28	3.30	3.43	3.45	3.45	3.44	3.41	3.41	3.36	3.38
	2021	3.40	3.36	3.34	3.30	3.29	3.38	3.44	3.46	3.47				3.38	3.38
桧山	2019	3.35	3.32	3.29	3.30	3.25	3.28	3.36	3.43	3.42	3.39	3.39	3.39	3.33	3.35
	2020	3.38	3.36	3.31	3.28	3.23	3.25	3.35	3.39	3.43	3.44	3.39	3.39	3.33	3.35
	2021	3.35	3.33	3.31	3.28	3.26	3.37	3.42	3.44	3.43				3.35	3.35
渡島	2019	3.34	3.31	3.28	3.27	3.20	3.27	3.35	3.41	3.42	3.39	3.39	3.38	3.32	3.33
	2020	3.39	3.35	3.33	3.26	3.25	3.27	3.36	3.42	3.40	3.41	3.39	3.41	3.34	3.35
	2021	3.35	3.35	3.32	3.30	3.24	3.33	3.37	3.42	3.42				3.34	3.34
胆振	2019	3.35	3.31	3.30	3.30	3.27	3.31	3.40	3.45	3.45	3.41	3.40	3.39	3.35	3.36
	2020	3.38	3.35	3.32	3.31	3.29	3.31	3.41	3.44	3.45	3.44	3.42	3.39	3.36	3.38
	2021	3.36	3.34	3.32	3.29	3.30	3.37	3.42	3.44	3.44				3.36	3.36
日高	2019	3.36	3.31	3.30	3.30	3.25	3.29	3.38	3.40	3.39	3.40	3.37	3.37	3.33	3.34
	2020	3.36	3.34	3.32	3.30	3.26	3.28	3.37	3.42	3.40	3.44	3.41	3.40	3.34	3.36
	2021	3.36	3.33	3.32	3.30	3.27	3.37	3.41	3.47	3.44				3.36	3.36
十勝	2019	3.31	3.25	3.23	3.25	3.21	3.27	3.35	3.41	3.42	3.40	3.37	3.35	3.30	3.32
	2020	3.36	3.30	3.28	3.27	3.23	3.27	3.38	3.42	3.44	3.43	3.40	3.38	3.33	3.35
	2021	3.36	3.32	3.30	3.27	3.26	3.35	3.39	3.41	3.42				3.34	3.34
釧路	2019	3.33	3.28	3.27	3.27	3.23	3.28	3.36	3.42	3.42	3.38	3.36	3.35	3.32	3.33
	2020	3.35	3.31	3.29	3.27	3.25	3.27	3.37	3.43	3.43	3.40	3.38	3.36	3.33	3.34
	2021	3.35	3.32	3.30	3.29	3.27	3.36	3.41	3.44	3.42				3.35	3.35
根室	2019	3.30	3.26	3.25	3.26	3.22	3.26	3.34	3.40	3.40	3.37	3.34	3.32	3.30	3.31
	2020	3.32	3.28	3.26	3.25	3.23	3.26	3.36	3.42	3.41	3.38	3.35	3.35	3.31	3.32
	2021	3.33	3.30	3.30	3.27	3.27	3.35	3.39	3.41	3.40				3.34	3.34
網走	2019	3.35	3.30	3.27	3.27	3.23	3.29	3.37	3.43	3.43	3.40	3.37	3.38	3.33	3.34
	2020	3.37	3.33	3.31	3.28	3.26	3.27	3.37	3.41	3.43	3.44	3.41	3.40	3.34	3.36
	2021	3.38	3.34	3.32	3.28	3.26	3.36	3.41	3.44	3.44				3.36	3.36
宗谷	2019	3.35	3.31	3.29	3.29	3.27	3.31	3.39	3.42	3.41	3.39	3.40	3.38	3.34	3.35
	2020	3.37	3.33	3.33	3.30	3.30	3.31	3.39	3.43	3.43	3.42	3.40	3.40	3.35	3.37
	2021	3.37	3.34	3.35	3.31	3.28	3.39	3.46	3.46	3.45				3.38	3.38
留萌	2019	3.37	3.31	3.29	3.26	3.25	3.30	3.39	3.42	3.41	3.39	3.39	3.38	3.33	3.35
	2020	3.36	3.33	3.33	3.29	3.28	3.29	3.40	3.43	3.42	3.41	3.40	3.40	3.35	3.36
	2021	3.38	3.34	3.33	3.31	3.28	3.38	3.46	3.46	3.46				3.38	3.38
全道	2019	3.33	3.28	3.26	3.26	3.23	3.28	3.36	3.42	3.42	3.39	3.37	3.36	3.32	3.33
	2020	3.36	3.31	3.29	3.27	3.25	3.27	3.37	3.42	3.43	3.42	3.39	3.38	3.33	3.35
	2021	3.36	3.32	3.31	3.28	3.27	3.36	3.41	3.43	3.43				3.35	3.35

1頭1日当り検定成績速報(5)

無脂固形分率

(%)

地区	年度	4月	5月	6月	7月	8月	9月	10月	11月	12月	1月	2月	3月	4~12月平均	平均
石 狩	2019	8.87	8.85	8.84	8.84	8.75	8.82	8.90	8.99	8.99	8.99	8.95	8.91	8.87	8.89
	2020	8.92	8.88	8.82	8.83	8.77	8.79	8.88	8.94	8.95	8.99	8.96	8.98	8.86	8.89
	2021	8.93	8.90	8.85	8.83	8.77	8.86	8.92	8.98	8.98				8.89	8.89
空 知	2019	8.85	8.78	8.80	8.77	8.72	8.77	8.87	8.93	8.94	8.95	8.90	8.91	8.83	8.85
	2020	8.89	8.86	8.79	8.78	8.75	8.74	8.84	8.91	8.90	8.92	8.88	8.90	8.83	8.85
	2021	8.84	8.84	8.79	8.75	8.70	8.81	8.84	8.92	8.89				8.82	8.82
上 川	2019	8.82	8.80	8.80	8.75	8.73	8.78	8.85	8.92	8.91	8.91	8.90	8.87	8.82	8.84
	2020	8.88	8.85	8.81	8.79	8.76	8.76	8.87	8.91	8.93	8.93	8.92	8.92	8.84	8.86
	2021	8.90	8.85	8.83	8.77	8.77	8.87	8.93	8.96	8.97				8.87	8.87
後 志	2019	8.82	8.79	8.75	8.70	8.67	8.72	8.83	8.89	8.89	8.85	8.84	8.81	8.78	8.80
	2020	8.84	8.82	8.78	8.76	8.73	8.73	8.85	8.87	8.89	8.88	8.87	8.87	8.81	8.82
	2021	8.87	8.82	8.80	8.75	8.75	8.81	8.89	8.90	8.92				8.83	8.83
桧 山	2019	8.77	8.75	8.73	8.71	8.64	8.69	8.76	8.84	8.82	8.82	8.80	8.79	8.75	8.76
	2020	8.79	8.78	8.71	8.69	8.59	8.63	8.73	8.77	8.81	8.84	8.80	8.80	8.72	8.75
	2021	8.78	8.76	8.72	8.67	8.65	8.74	8.81	8.81	8.81				8.75	8.75
渡 島	2019	8.78	8.78	8.76	8.74	8.65	8.72	8.79	8.85	8.87	8.84	8.86	8.83	8.77	8.79
	2020	8.84	8.81	8.78	8.72	8.66	8.71	8.79	8.85	8.83	8.85	8.83	8.85	8.78	8.79
	2021	8.80	8.81	8.79	8.76	8.68	8.76	8.80	8.86	8.88				8.79	8.79
胆 振	2019	8.80	8.77	8.77	8.75	8.71	8.74	8.82	8.89	8.90	8.86	8.86	8.83	8.79	8.81
	2020	8.85	8.81	8.79	8.77	8.74	8.74	8.83	8.86	8.89	8.88	8.87	8.85	8.81	8.82
	2021	8.83	8.80	8.77	8.75	8.72	8.80	8.85	8.88	8.89				8.81	8.81
日 高	2019	8.78	8.77	8.76	8.72	8.68	8.71	8.79	8.82	8.82	8.84	8.81	8.80	8.76	8.78
	2020	8.80	8.78	8.75	8.74	8.69	8.70	8.78	8.83	8.83	8.87	8.86	8.85	8.77	8.79
	2021	8.81	8.78	8.77	8.74	8.71	8.79	8.84	8.88	8.87				8.80	8.80
十 勝	2019	8.81	8.76	8.75	8.76	8.69	8.76	8.82	8.88	8.92	8.90	8.88	8.85	8.79	8.82
	2020	8.86	8.79	8.77	8.76	8.70	8.73	8.84	8.88	8.92	8.92	8.90	8.88	8.81	8.83
	2021	8.85	8.82	8.78	8.75	8.74	8.81	8.87	8.88	8.90				8.82	8.82
釧 路	2019	8.79	8.76	8.75	8.74	8.67	8.71	8.81	8.85	8.87	8.85	8.83	8.80	8.77	8.79
	2020	8.82	8.77	8.74	8.73	8.70	8.70	8.79	8.85	8.87	8.86	8.85	8.83	8.77	8.79
	2021	8.81	8.79	8.77	8.76	8.73	8.79	8.86	8.88	8.88				8.81	8.81
根 室	2019	8.76	8.74	8.73	8.73	8.68	8.70	8.78	8.85	8.85	8.83	8.80	8.79	8.76	8.77
	2020	8.78	8.75	8.71	8.71	8.67	8.69	8.79	8.84	8.84	8.85	8.82	8.82	8.75	8.77
	2021	8.80	8.78	8.77	8.74	8.74	8.81	8.84	8.86	8.87				8.80	8.80
網 走	2019	8.83	8.81	8.78	8.77	8.72	8.76	8.85	8.90	8.91	8.89	8.87	8.86	8.81	8.83
	2020	8.87	8.83	8.80	8.78	8.75	8.75	8.84	8.88	8.91	8.93	8.92	8.90	8.82	8.85
	2021	8.89	8.84	8.81	8.77	8.75	8.84	8.89	8.91	8.93				8.85	8.85
宗 谷	2019	8.81	8.79	8.79	8.76	8.71	8.76	8.82	8.86	8.86	8.85	8.87	8.83	8.80	8.81
	2020	8.83	8.78	8.78	8.76	8.74	8.74	8.82	8.85	8.86	8.86	8.86	8.85	8.80	8.81
	2021	8.83	8.79	8.81	8.77	8.73	8.83	8.91	8.91	8.90				8.83	8.83
留 萌	2019	8.82	8.79	8.78	8.74	8.71	8.75	8.83	8.86	8.87	8.85	8.87	8.82	8.79	8.81
	2020	8.83	8.80	8.79	8.75	8.72	8.71	8.83	8.85	8.86	8.86	8.86	8.85	8.79	8.81
	2021	8.84	8.80	8.79	8.76	8.73	8.81	8.90	8.90	8.92				8.83	8.83
全 道	2019	8.80	8.77	8.76	8.75	8.69	8.74	8.82	8.87	8.89	8.87	8.86	8.83	8.79	8.80
	2020	8.84	8.79	8.76	8.75	8.71	8.72	8.82	8.87	8.89	8.89	8.88	8.86	8.79	8.82
	2021	8.84	8.81	8.79	8.76	8.74	8.82	8.87	8.89	8.90				8.82	8.82

1頭1日当り検定成績速報(6)

体細胞数 (千/ml)

※平成25年11月より、検定成績表レイアウト変更に伴い千/mlまで表記しています

(千/ml)

地区	年度	4月	5月	6月	7月	8月	9月	10月	11月	12月	1月	2月	3月	4~12月平均	平均
石 狩	2019	165	182	175	174	199	206	189	167	160	155	159	170	180	175
	2020	155	164	172	191	188	195	191	179	172	162	163	165	179	175
	2021	161	165	184	169	216	190	180	165	176				178	178
空 知	2019	187	196	202	224	247	262	243	235	221	258	223	226	224	227
	2020	223	245	246	252	276	268	250	241	219	221	191	204	247	236
	2021	183	188	209	239	233	240	195	198	181				207	207
上 川	2019	211	222	220	222	248	239	229	206	206	220	213	218	223	221
	2020	218	218	223	241	251	253	223	216	203	206	214	209	227	223
	2021	214	210	235	231	264	228	230	207	196				224	224
後 志	2019	232	242	229	236	260	250	259	239	229	240	209	230	242	238
	2020	234	224	269	259	259	270	253	202	231	230	218	211	245	238
	2021	231	222	242	226	259	257	225	259	220				238	238
桧 山	2019	223	231	230	264	240	232	244	255	234	228	227	247	239	238
	2020	243	255	222	250	281	248	223	221	194	222	216	228	237	234
	2021	222	235	242	261	250	218	233	222	242				236	236
渡 島	2019	203	209	217	224	240	221	215	186	182	192	194	192	211	206
	2020	175	191	199	216	234	224	214	193	179	185	186	196	203	199
	2021	193	189	181	188	237	213	208	197	192				200	200
胆 振	2019	197	222	231	223	275	226	233	216	226	220	242	216	228	227
	2020	220	219	223	217	252	235	205	203	196	203	208	195	219	215
	2021	196	219	222	243	262	222	228	216	207				224	224
日 高	2019	186	190	217	216	225	203	223	210	193	209	203	210	207	207
	2020	193	209	194	218	219	219	213	214	201	219	226	216	209	212
	2021	209	213	201	219	229	237	216	235	222				220	220
十 勝	2019	182	185	195	214	233	227	206	189	190	189	187	184	202	198
	2020	182	187	195	217	228	228	217	184	187	192	192	189	203	200
	2021	189	196	205	213	244	215	205	183	179				203	203
釧 路	2019	181	190	199	195	223	204	195	195	192	196	191	192	197	196
	2020	186	189	190	193	201	202	187	175	176	185	189	185	189	188
	2021	181	182	180	185	214	191	188	176	179				186	186
根 室	2019	179	190	187	188	208	202	191	186	188	189	194	190	191	191
	2020	187	186	184	191	196	201	185	174	175	182	182	178	187	185
	2021	182	184	185	184	207	193	183	181	178				186	186
網 走	2019	199	202	213	216	235	222	217	205	200	202	206	205	212	210
	2020	204	204	214	217	221	223	207	200	189	197	194	196	209	206
	2021	192	196	201	207	230	217	203	198	191				204	204
宗 谷	2019	226	226	235	223	248	247	235	235	232	228	235	230	234	233
	2020	234	233	232	240	246	248	231	219	232	225	233	227	235	233
	2021	233	228	236	226	258	252	223	220	224				233	233
留 萌	2019	276	276	278	273	318	295	269	266	263	264	285	290	279	279
	2020	261	269	281	272	300	285	268	254	258	250	267	256	272	268
	2021	266	259	268	272	317	274	276	255	265				272	272
全 道	2019	191	197	203	209	231	222	209	198	197	198	200	198	206	204
	2020	195	197	201	213	221	222	207	190	189	194	195	193	204	201
	2021	193	195	201	205	233	212	202	190	188				202	202

## 1頭1日当り検定成績速報(7)

## 体細胞リニアスコア

地区	年度	4月	5月	6月	7月	8月	9月	10月	11月	12月	1月	2月	3月	4~12月平均	平均
石 狩	2019	2.4	2.4	2.4	2.4	2.5	2.5	2.5	2.4	2.4	2.4	2.4	2.4	2.4	2.4
	2020	2.3	2.3	2.3	2.4	2.5	2.4	2.5	2.4	2.4	2.4	2.4	2.4	2.4	2.4
	2021	2.4	2.3	2.3	2.3	2.5	2.4	2.4	2.4	2.4	2.4	2.4	2.4	2.4	2.4
空 知	2019	2.6	2.6	2.6	2.6	2.7	2.8	2.8	2.8	2.8	2.8	2.7	2.7	2.7	2.7
	2020	2.6	2.7	2.7	2.7	2.8	2.8	2.8	2.8	2.7	2.7	2.6	2.7	2.7	2.7
	2021	2.5	2.6	2.6	2.7	2.7	2.8	2.6	2.6	2.5	2.5	2.6	2.7	2.6	2.6
上 川	2019	2.5	2.5	2.5	2.5	2.6	2.6	2.6	2.5	2.5	2.6	2.5	2.5	2.5	2.5
	2020	2.5	2.5	2.6	2.6	2.7	2.7	2.6	2.6	2.6	2.6	2.6	2.6	2.6	2.6
	2021	2.6	2.6	2.6	2.6	2.7	2.6	2.6	2.5	2.5	2.6	2.6	2.6	2.6	2.6
後 志	2019	2.6	2.7	2.7	2.7	2.8	2.7	2.8	2.7	2.7	2.7	2.7	2.7	2.7	2.7
	2020	2.7	2.6	2.7	2.8	2.8	2.8	2.8	2.7	2.7	2.7	2.7	2.7	2.7	2.7
	2021	2.7	2.6	2.7	2.7	2.7	2.8	2.7	2.7	2.7	2.6	2.7	2.7	2.7	2.7
桧 山	2019	2.8	2.7	2.8	2.9	2.9	2.7	2.9	2.8	2.9	2.7	2.8	2.8	2.8	2.8
	2020	2.8	2.8	2.7	2.8	2.9	2.8	2.7	2.7	2.7	2.7	2.7	2.7	2.8	2.8
	2021	2.7	2.7	2.7	2.8	2.8	2.7	2.8	2.7	2.7	2.7	2.7	2.7	2.7	2.7
渡 島	2019	2.6	2.6	2.6	2.6	2.7	2.6	2.5	2.5	2.5	2.5	2.5	2.5	2.6	2.6
	2020	2.5	2.5	2.5	2.6	2.7	2.6	2.6	2.6	2.5	2.6	2.5	2.6	2.6	2.6
	2021	2.5	2.5	2.5	2.5	2.6	2.7	2.6	2.5	2.5	2.6	2.5	2.6	2.5	2.5
胆 振	2019	2.7	2.7	2.8	2.9	3.0	2.9	2.9	2.8	2.9	2.8	2.8	2.7	2.8	2.8
	2020	2.8	2.7	2.7	2.8	2.9	2.9	2.8	2.8	2.7	2.7	2.7	2.6	2.8	2.8
	2021	2.6	2.7	2.8	2.9	2.9	2.8	2.9	2.8	2.7	2.7	2.7	2.6	2.8	2.8
日 高	2019	2.7	2.6	2.7	2.8	2.8	2.7	2.7	2.7	2.6	2.7	2.6	2.6	2.7	2.7
	2020	2.6	2.6	2.6	2.7	2.8	2.8	2.7	2.7	2.6	2.7	2.7	2.7	2.7	2.7
	2021	2.7	2.6	2.6	2.7	2.7	2.8	2.7	2.8	2.7	2.7	2.7	2.7	2.7	2.7
十 勝	2019	2.4	2.4	2.4	2.5	2.5	2.5	2.5	2.5	2.5	2.4	2.4	2.4	2.5	2.5
	2020	2.3	2.3	2.3	2.4	2.5	2.5	2.6	2.5	2.5	2.5	2.5	2.4	2.4	2.4
	2021	2.4	2.4	2.4	2.4	2.5	2.4	2.5	2.4	2.4	2.4	2.4	2.4	2.4	2.4
釧 路	2019	2.3	2.4	2.4	2.3	2.4	2.4	2.4	2.4	2.4	2.4	2.4	2.3	2.4	2.4
	2020	2.3	2.3	2.3	2.3	2.4	2.4	2.4	2.3	2.3	2.3	2.4	2.3	2.3	2.3
	2021	2.3	2.3	2.2	2.3	2.4	2.3	2.3	2.3	2.3	2.3	2.4	2.3	2.3	2.3
根 室	2019	2.3	2.3	2.3	2.3	2.4	2.4	2.4	2.3	2.3	2.3	2.4	2.4	2.3	2.3
	2020	2.3	2.3	2.3	2.3	2.4	2.4	2.3	2.3	2.3	2.3	2.3	2.3	2.3	2.3
	2021	2.3	2.3	2.2	2.2	2.3	2.3	2.3	2.2	2.2	2.2	2.3	2.3	2.3	2.3
網 走	2019	2.4	2.4	2.4	2.4	2.6	2.5	2.5	2.5	2.5	2.5	2.5	2.4	2.5	2.5
	2020	2.4	2.4	2.4	2.5	2.5	2.5	2.5	2.5	2.4	2.4	2.4	2.4	2.5	2.4
	2021	2.4	2.4	2.4	2.4	2.5	2.5	2.5	2.4	2.4	2.4	2.4	2.4	2.4	2.4
宗 谷	2019	2.6	2.6	2.6	2.6	2.7	2.7	2.7	2.6	2.6	2.6	2.6	2.6	2.6	2.6
	2020	2.6	2.6	2.5	2.6	2.6	2.7	2.7	2.6	2.6	2.6	2.6	2.6	2.6	2.6
	2021	2.6	2.6	2.6	2.5	2.7	2.6	2.6	2.5	2.5	2.5	2.6	2.6	2.6	2.6
留 萌	2019	2.8	2.8	2.8	2.8	3.0	2.9	2.9	2.8	2.8	2.8	2.9	2.9	2.8	2.9
	2020	2.8	2.7	2.8	2.8	2.9	2.9	2.9	2.7	2.8	2.7	2.8	2.8	2.8	2.8
	2021	2.8	2.7	2.8	2.7	2.9	2.8	2.8	2.7	2.7	2.7	2.8	2.8	2.8	2.8
全 道	2019	2.4	2.4	2.4	2.4	2.5	2.5	2.5	2.5	2.5	2.5	2.4	2.4	2.5	2.5
	2020	2.4	2.4	2.4	2.4	2.5	2.5	2.5	2.4	2.4	2.4	2.4	2.4	2.4	2.4
	2021	2.4	2.4	2.4	2.4	2.5	2.4	2.4	2.4	2.4	2.4	2.4	2.4	2.4	2.4

1頭1日当り検定成績速報(8)

体細胞リニアスコア5未満の比率(個体)

(%)

地区	年度	4月	5月	6月	7月	8月	9月	10月	11月	12月	1月	2月	3月	4~12月平均	平均
石 狩	2019	88	87	88	87	86	85	86	88	88	88	88	88	87	87
	2020	88	88	88	86	86	86	87	87	87	88	88	88	87	87
	2021	89	88	88	87	85	86	87	87	87				87	87
空 知	2019	85	84	84	83	81	81	81	81	82	81	83	82	82	82
	2020	84	82	82	82	79	81	81	82	84	83	84	84	82	82
	2021	84	84	83	82	81	82	84	84	86				83	83
上 川	2019	85	84	84	83	82	83	83	84	85	84	84	84	84	84
	2020	84	84	84	82	82	82	83	84	84	85	84	85	83	84
	2021	84	84	83	83	82	83	83	84	85				83	83
後 志	2019	83	82	81	81	80	82	81	82	82	81	82	81	82	82
	2020	81	82	80	80	79	79	81	82	82	82	83	83	81	81
	2021	83	83	82	83	80	82	82	81	83				82	82
桧 山	2019	81	81	81	80	80	82	79	80	80	81	80	79	80	80
	2020	79	81	82	79	78	80	80	83	83	82	82	82	81	81
	2021	82	82	81	80	81	82	81	82	81				81	81
渡 島	2019	83	83	83	83	82	83	84	86	86	85	85	86	84	84
	2020	85	85	85	84	82	83	83	84	86	85	86	85	84	84
	2021	86	85	86	85	83	84	84	85	85				85	85
胆 振	2019	83	83	82	82	78	80	80	81	81	82	82	82	81	81
	2020	82	82	81	82	80	80	82	83	84	83	84	84	82	82
	2021	83	83	82	81	79	81	81	82	83				82	82
日 高	2019	84	84	83	83	82	83	83	83	84	82	83	83	83	83
	2020	85	83	84	82	82	82	82	82	84	82	82	82	83	83
	2021	82	82	84	81	81	81	83	82	81				82	82
十 勝	2019	87	87	86	85	84	85	85	86	87	87	87	87	86	86
	2020	87	87	86	85	84	84	85	87	87	87	86	87	86	86
	2021	87	87	86	86	84	86	86	87	87				86	86
釧 路	2019	87	86	86	86	85	86	86	86	86	86	86	86	86	86
	2020	86	86	86	86	86	86	86	87	88	87	87	87	86	87
	2021	87	88	88	87	85	86	87	87	87				87	87
根 室	2019	87	86	86	86	85	85	86	86	86	86	86	86	86	86
	2020	86	86	86	86	86	85	86	87	87	87	87	87	86	86
	2021	87	87	87	87	85	86	87	87	87				87	87
網 走	2019	85	85	85	84	83	84	84	85	85	85	85	85	84	85
	2020	85	85	84	84	84	84	84	85	86	85	85	86	85	85
	2021	86	86	85	85	83	84	85	85	86				85	85
宗 谷	2019	83	82	82	82	81	81	82	82	82	83	82	83	82	82
	2020	82	82	82	82	81	81	82	83	83	83	82	83	82	82
	2021	83	83	82	83	81	82	83	83	83				83	83
留 萌	2019	79	79	80	79	77	78	79	79	79	80	78	78	79	79
	2020	79	80	79	80	78	79	80	81	81	81	80	80	80	80
	2021	80	80	80	80	78	79	79	81	81				80	80
全 道	2019	86	85	85	85	84	84	85	85	85	85	85	85	85	85
	2020	86	85	85	85	84	84	85	86	86	86	86	86	85	85
	2021	86	86	86	85	84	85	85	86	86				85	85



1頭1日当り検定成績速報(9)

濃厚飼料給与量

(kg)

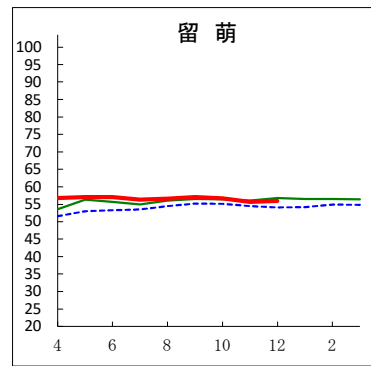
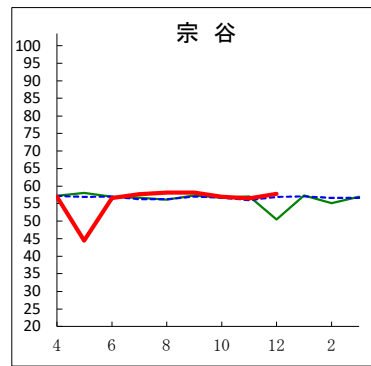
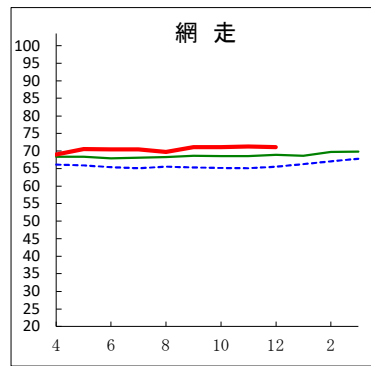
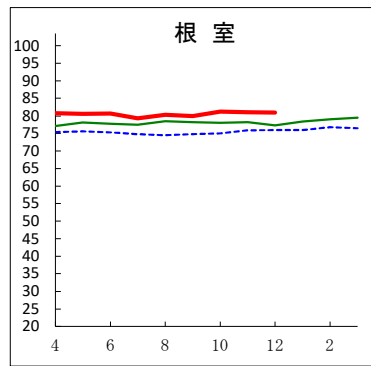
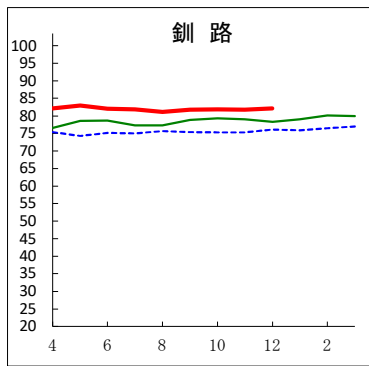
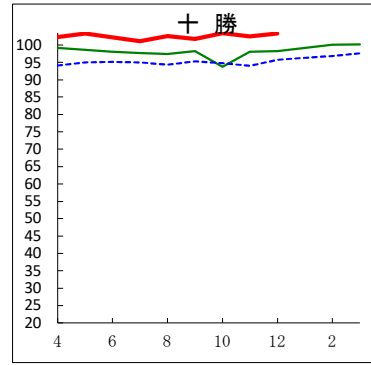
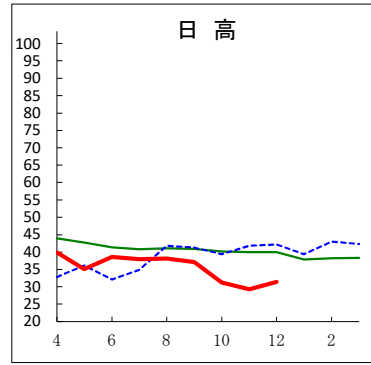
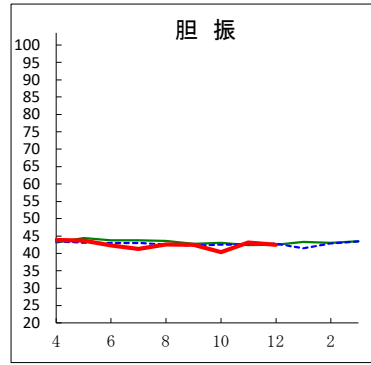
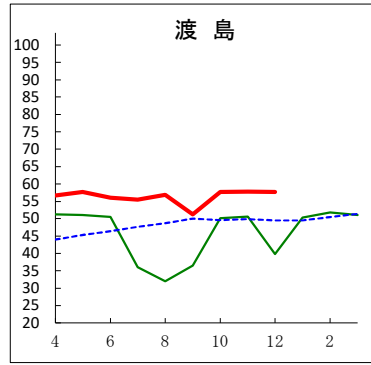
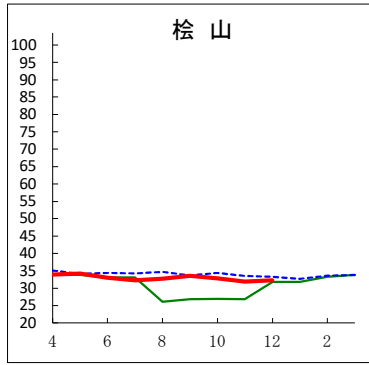
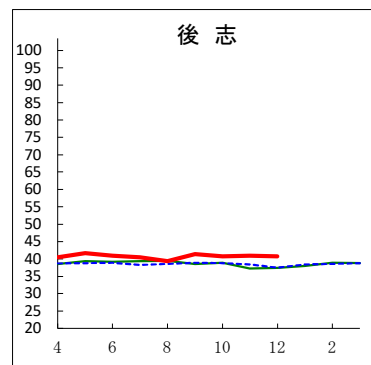
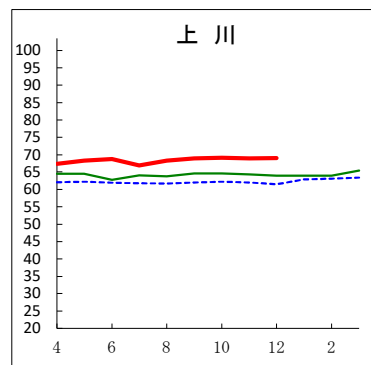
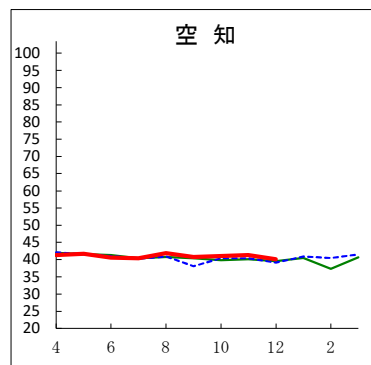
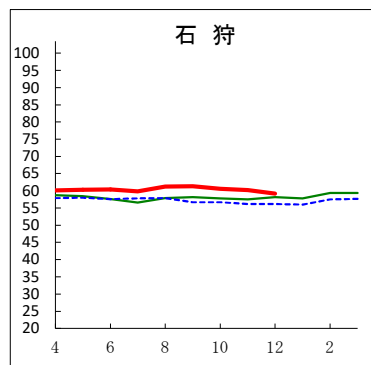
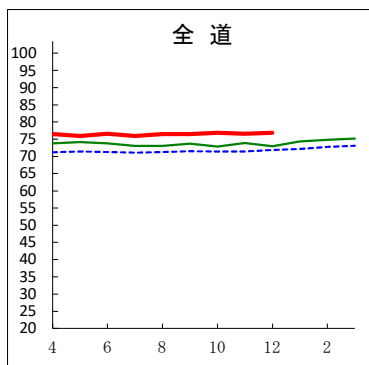
地区	年度	4月	5月	6月	7月	8月	9月	10月	11月	12月	1月	2月	3月	4~12月平均	平均
石狩	2019	10.9	10.9	11.0	11.0	11.0	11.2	11.1	11.0	11.0	10.9	10.9	10.8	11.0	11.0
	2020	10.8	10.8	10.8	10.7	10.8	10.8	10.7	10.8	10.8	10.8	10.8	10.8	10.8	10.8
	2021	10.9	10.8	10.9	10.7	10.8	10.8	10.8	10.8	10.8	10.8	10.8	10.8	10.8	10.8
空知	2019	10.8	10.7	10.6	10.7	10.6	10.6	10.8	10.7	10.6	10.7	10.8	10.7	10.7	10.7
	2020	10.7	10.7	10.7	10.8	10.8	10.8	10.9	11.1	11.0	10.9	11.0	10.9	10.8	10.9
	2021	10.9	10.9	10.9	10.9	10.8	10.9	11.0	11.1	11.1	11.1	11.1	10.9	10.9	10.9
上川	2019	9.7	9.7	9.6	9.8	9.8	9.8	9.9	9.8	9.8	9.8	9.8	9.9	9.8	9.8
	2020	9.9	10.0	9.6	9.8	9.7	9.6	9.7	9.8	9.8	9.8	9.8	9.7	9.8	9.8
	2021	9.7	9.6	9.6	9.6	9.5	9.6	9.6	9.7	9.7	9.7	9.7	9.6	9.6	9.6
後志	2019	9.9	9.9	9.9	9.9	9.9	10.0	10.0	9.9	9.9	9.9	9.8	9.9	9.9	9.9
	2020	9.9	9.8	9.9	9.8	9.8	9.7	9.8	10.1	10.0	10.1	10.1	10.1	9.9	9.9
	2021	10.0	9.8	9.8	9.8	9.8	9.7	9.7	9.8	9.7	9.8	9.7	10.1	9.8	9.8
桧山	2019	9.4	9.3	9.3	9.4	9.4	9.4	9.4	9.4	9.5	9.6	9.6	9.6	9.4	9.4
	2020	9.5	9.4	9.4	9.5	8.9	8.9	8.9	9.1	9.5	9.6	9.6	9.6	9.2	9.3
	2021	9.7	9.6	9.6	9.6	9.7	9.5	9.4	9.5	9.6	9.6	9.6	9.6	9.6	9.6
渡島	2019	8.9	8.9	8.8	8.6	8.3	8.3	8.3	8.3	8.2	8.2	8.2	8.3	8.5	8.4
	2020	8.5	8.5	8.5	8.6	8.9	8.6	8.4	8.9	8.4	8.6	8.7	8.6	8.6	8.6
	2021	8.7	8.6	8.6	8.7	8.5	8.6	8.5	9.0	8.9	8.6	8.7	8.6	8.7	8.7
胆振	2019	9.8	9.9	9.9	9.8	9.7	9.7	9.7	9.7	9.6	9.6	9.7	9.8	9.8	9.7
	2020	9.9	9.8	9.8	9.8	9.5	9.4	9.4	9.5	9.5	9.5	9.4	9.5	9.6	9.6
	2021	9.5	9.5	9.6	9.6	9.5	9.5	9.8	9.5	9.6	9.6	9.4	9.5	9.6	9.6
日高	2019	10.5	10.3	10.0	10.3	10.1	10.2	10.0	10.1	10.1	9.8	10.1	10.1	10.2	10.1
	2020	10.1	10.0	9.9	9.9	10.0	10.0	10.0	10.1	10.1	10.0	10.0	10.1	10.0	10.0
	2021	10.1	10.2	10.2	10.2	10.2	10.1	9.9	10.2	10.1	10.0	10.0	10.1	10.1	10.1
十勝	2019	11.4	11.3	11.4	11.3	11.3	11.3	11.3	11.3	11.4	11.3	11.4	11.4	11.3	11.3
	2020	11.4	11.4	11.4	11.3	11.3	11.3	11.2	11.4	11.4	11.4	11.5	11.4	11.3	11.4
	2021	11.3	11.3	11.3	11.3	11.3	11.3	11.3	11.3	11.4	11.4	11.4	11.4	11.3	11.3
釧路	2019	10.5	10.5	10.4	10.4	10.4	10.4	10.5	10.5	10.5	10.5	10.5	10.5	10.5	10.5
	2020	10.5	10.6	10.5	10.5	10.5	10.5	10.6	10.7	10.6	10.6	10.7	10.7	10.6	10.6
	2021	10.7	10.7	10.7	10.6	10.6	10.7	10.7	10.7	10.7	10.8	10.7	10.7	10.7	10.7
根室	2019	10.6	10.6	10.5	10.6	10.6	10.6	10.7	10.7	10.7	10.7	10.7	10.7	10.6	10.6
	2020	10.8	10.7	10.7	10.7	10.7	10.8	10.8	10.8	10.7	10.8	10.7	10.8	10.7	10.8
	2021	10.8	10.9	10.8	10.9	10.9	10.9	11.0	11.0	11.0	11.0	11.0	11.0	10.9	10.9
網走	2019	10.5	10.5	10.5	10.6	10.6	10.5	10.5	10.5	10.5	10.5	10.5	10.5	10.5	10.5
	2020	10.5	10.5	10.5	10.5	10.5	10.5	10.5	10.5	10.5	10.5	10.5	10.5	10.5	10.5
	2021	10.5	10.6	10.6	10.6	10.7	10.6	10.7	10.7	10.7	10.7	10.7	10.7	10.6	10.6
宗谷	2019	11.2	11.2	11.1	11.1	11.1	11.1	11.2	11.2	11.2	11.3	11.2	11.2	11.2	11.2
	2020	11.2	11.2	11.1	11.2	11.2	11.3	11.3	11.3	11.1	11.4	11.3	11.5	11.2	11.3
	2021	11.3	10.8	11.3	11.4	11.4	11.4	11.4	11.2	11.2	11.4	11.4	11.4	11.3	11.3
留萌	2019	10.3	10.2	10.2	10.2	10.3	10.2	10.3	10.3	10.3	10.4	10.4	10.4	10.3	10.3
	2020	10.5	10.5	10.4	10.4	10.4	10.3	10.3	10.4	10.4	10.5	10.4	10.5	10.4	10.4
	2021	10.5	10.4	10.4	10.5	10.5	10.5	10.5	10.5	10.5	10.5	10.5	10.5	10.5	10.5
全道	2019	10.8	10.8	10.8	10.8	10.7	10.7	10.8	10.8	10.8	10.8	10.8	10.8	10.8	10.8
	2020	10.8	10.8	10.8	10.8	10.8	10.8	10.8	10.9	10.8	10.8	10.9	10.9	10.8	10.8
	2021	10.8	10.8	10.8	10.9	10.9	10.9	10.9	10.9	10.9	11.0	10.9	10.9	10.9	10.9

# 1戸当り検定実施頭数

2021年度

2020年度

2019年度



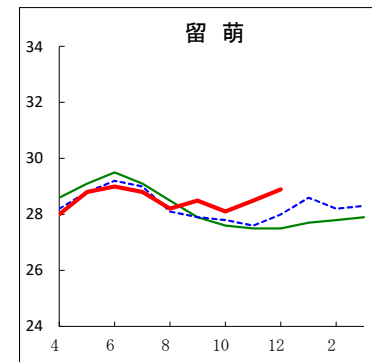
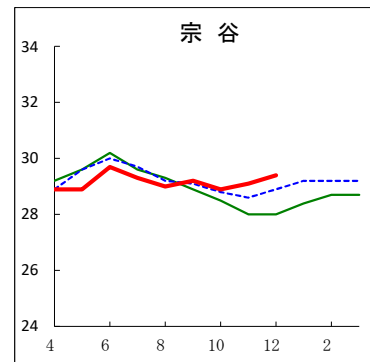
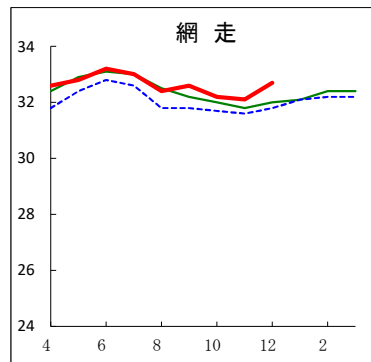
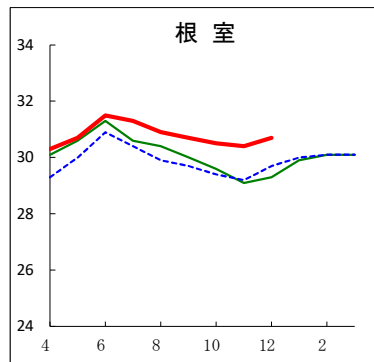
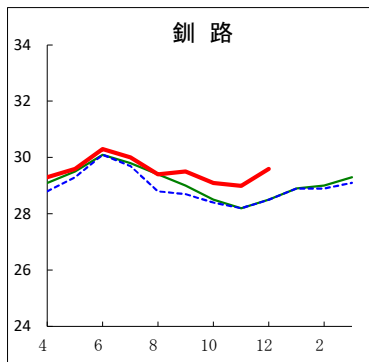
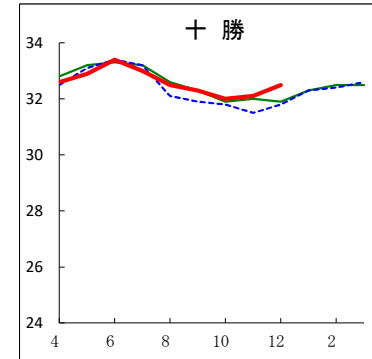
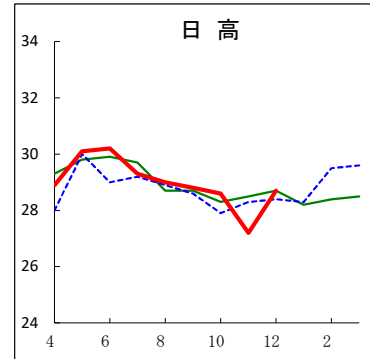
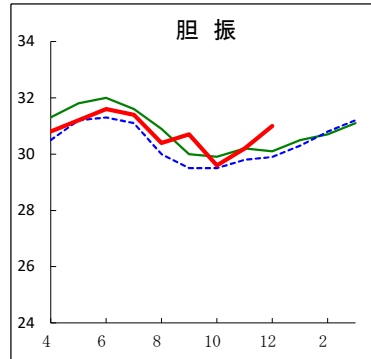
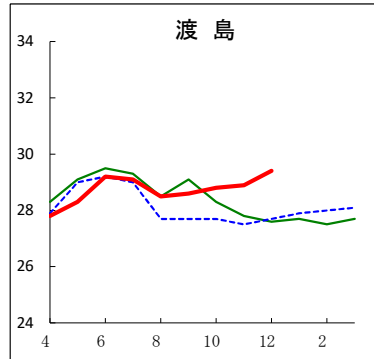
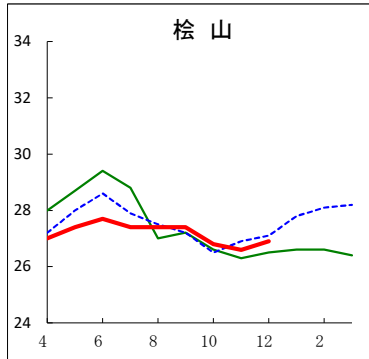
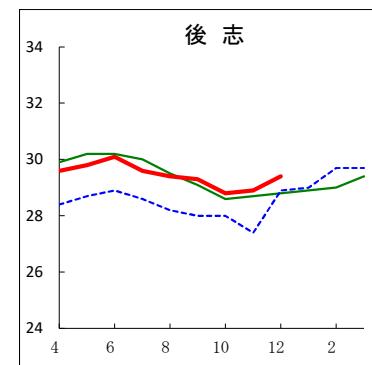
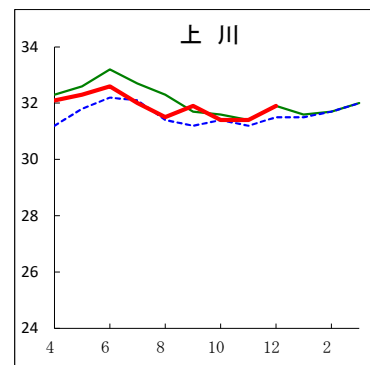
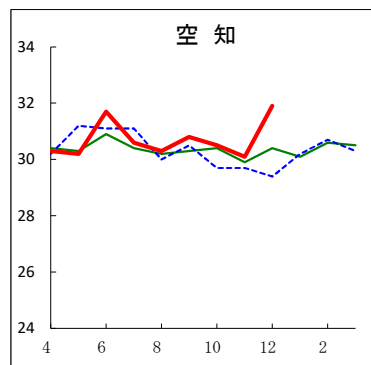
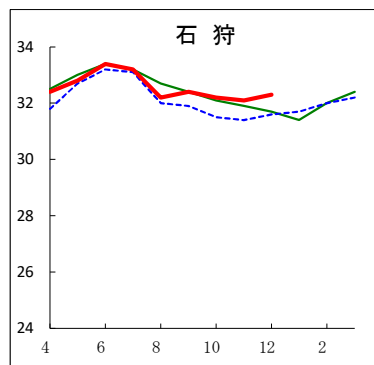
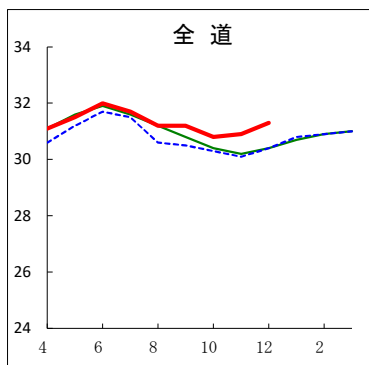
# 乳量

(月別1頭1日当たり成績)

2021年度

2020年度

2019年度



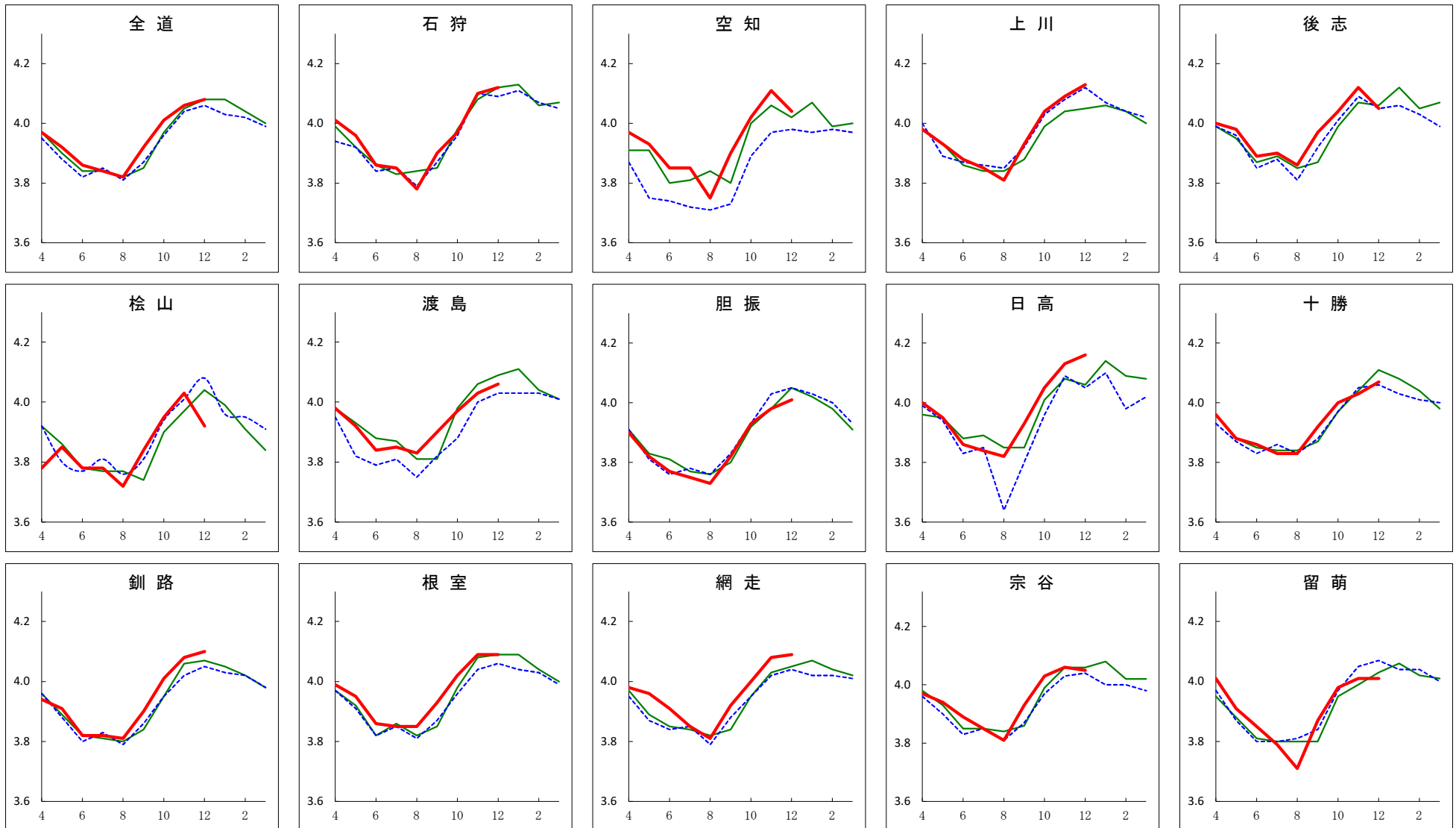
# 乳 脂 率

(月別1頭1日当たり成績)

2021年度

2020年度

2019年度



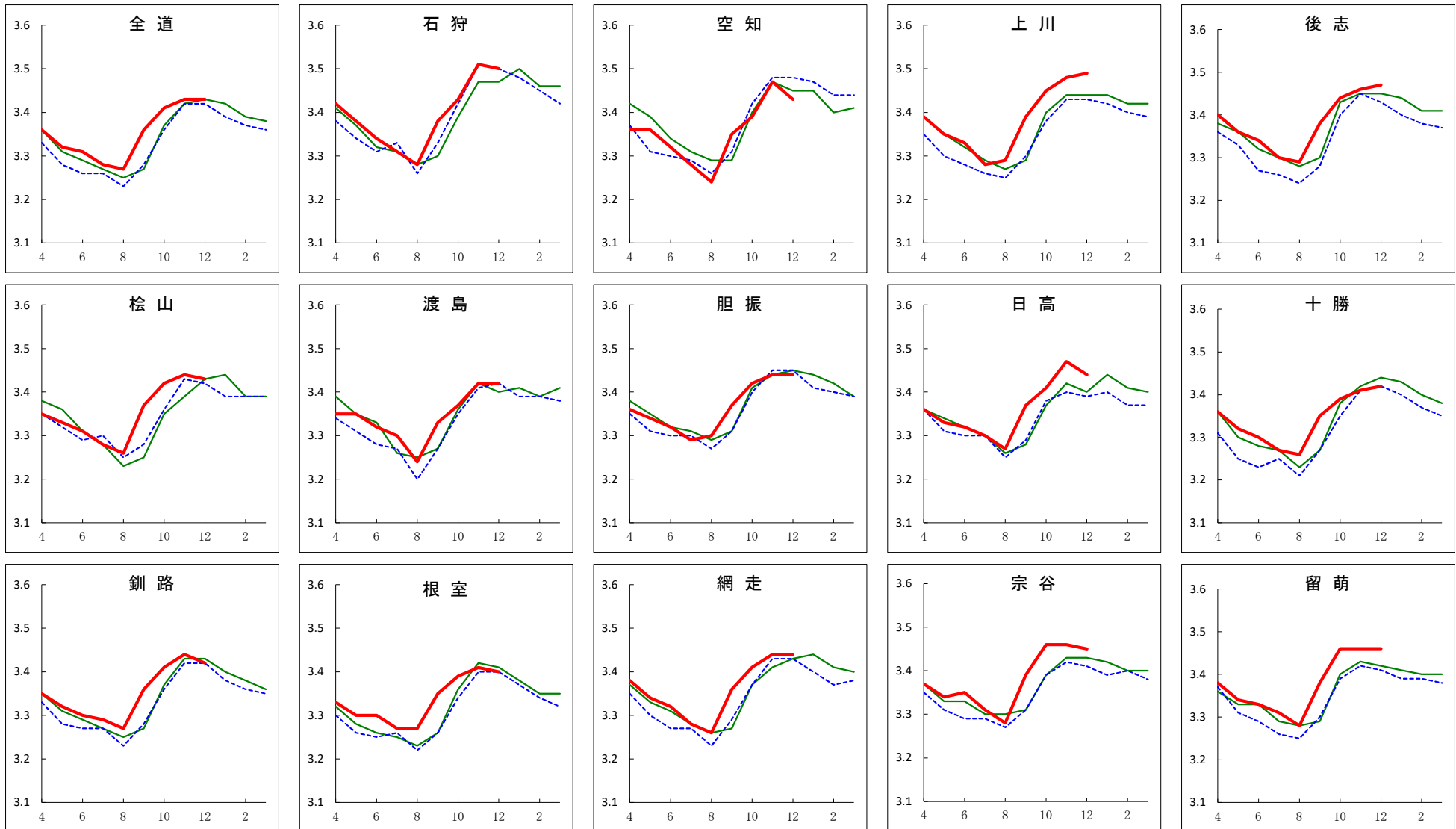
# 乳蛋白質率

(月別1頭1日当たり成績)

2021年度

2020年度

2019年度



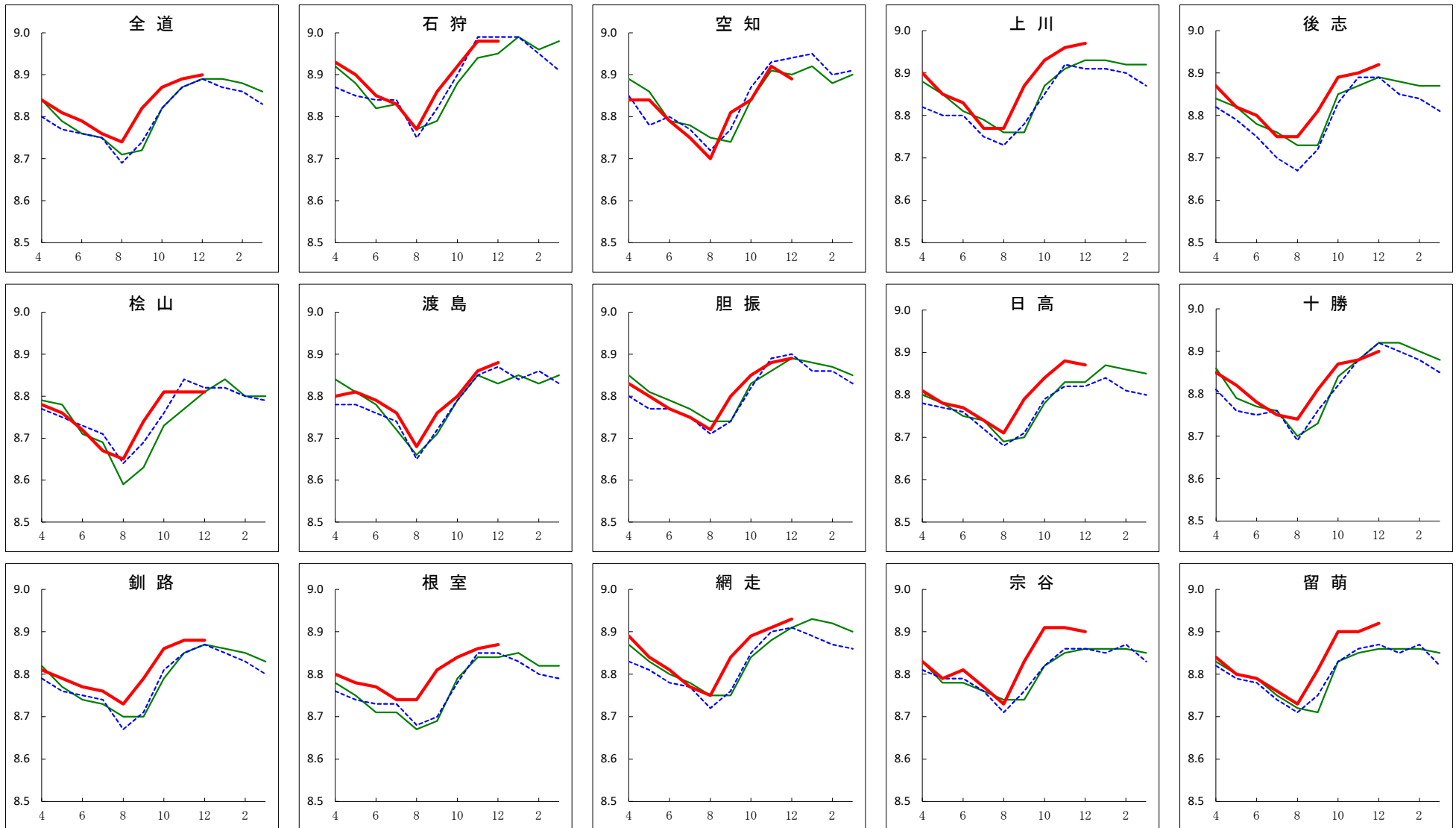
# 無脂固形分率

(月別1頭1日当たり成績)

2021年度

2020年度

2019年度



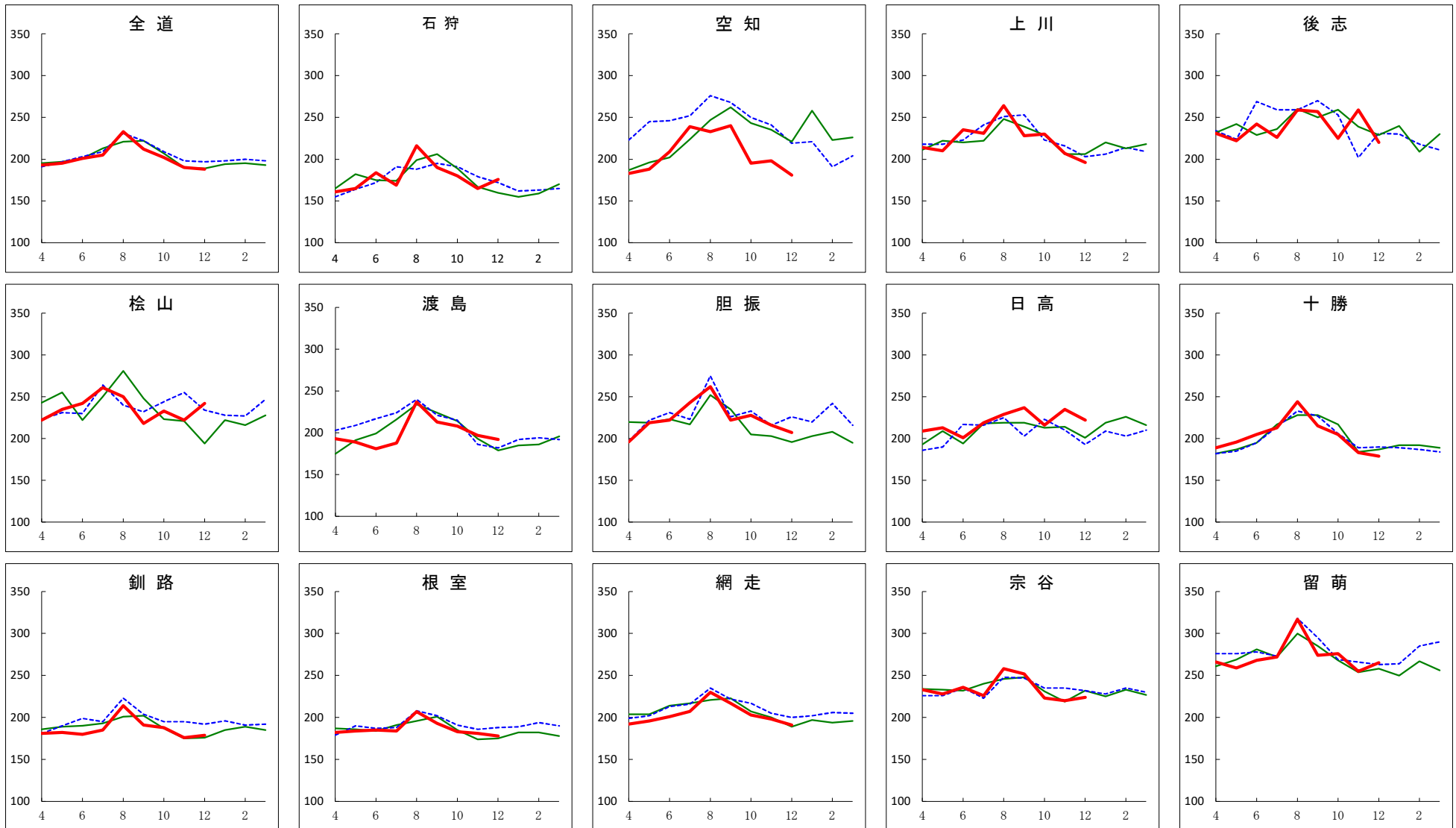
# 体細胞数 (千/ml)

(月別1頭1日当たり成績)

2021年度

2020年度

2019年度



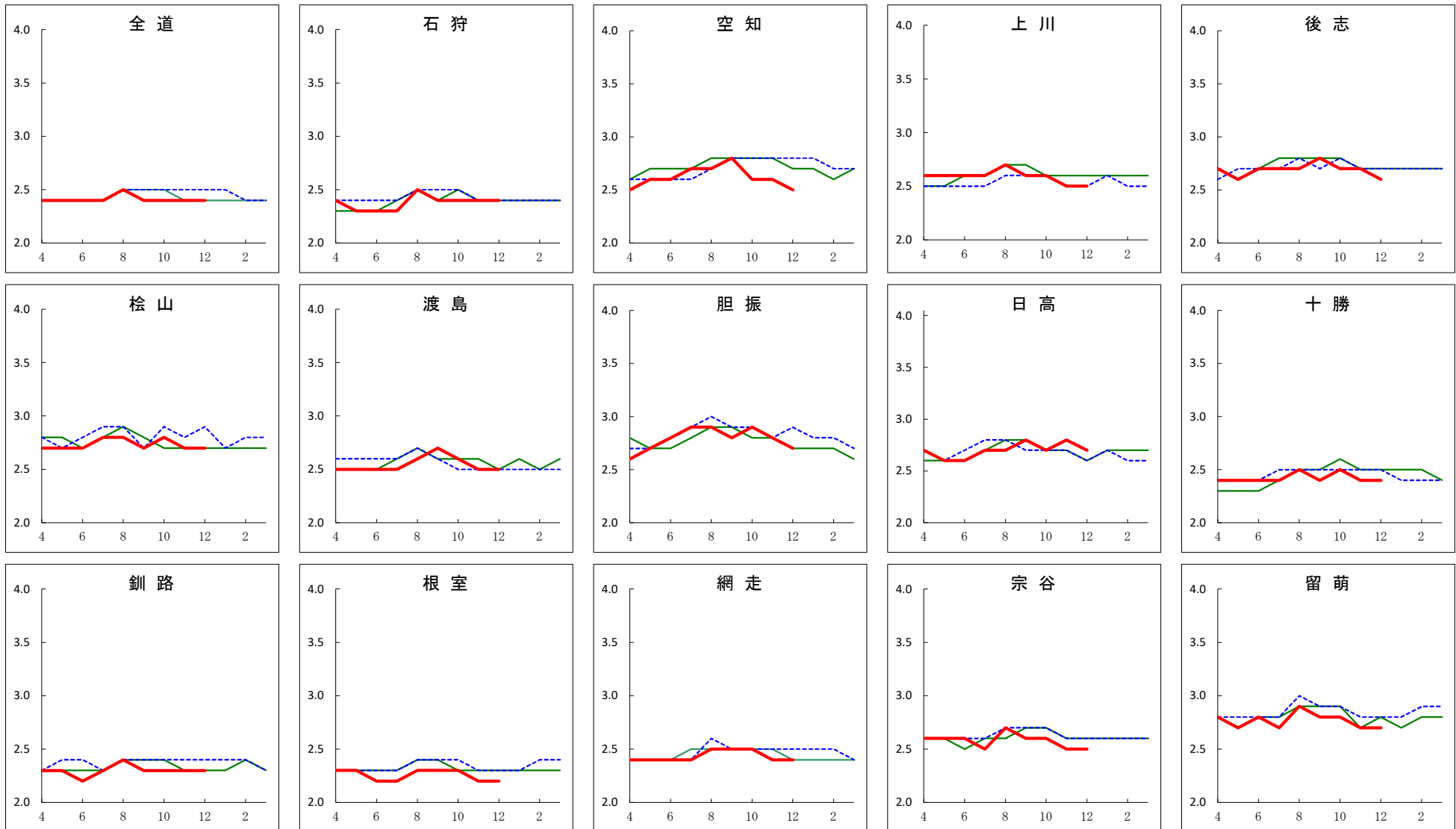
# 体細胞リニアスコア

(月別1頭1日当たり成績)

2021年度

2020年度

2019年度





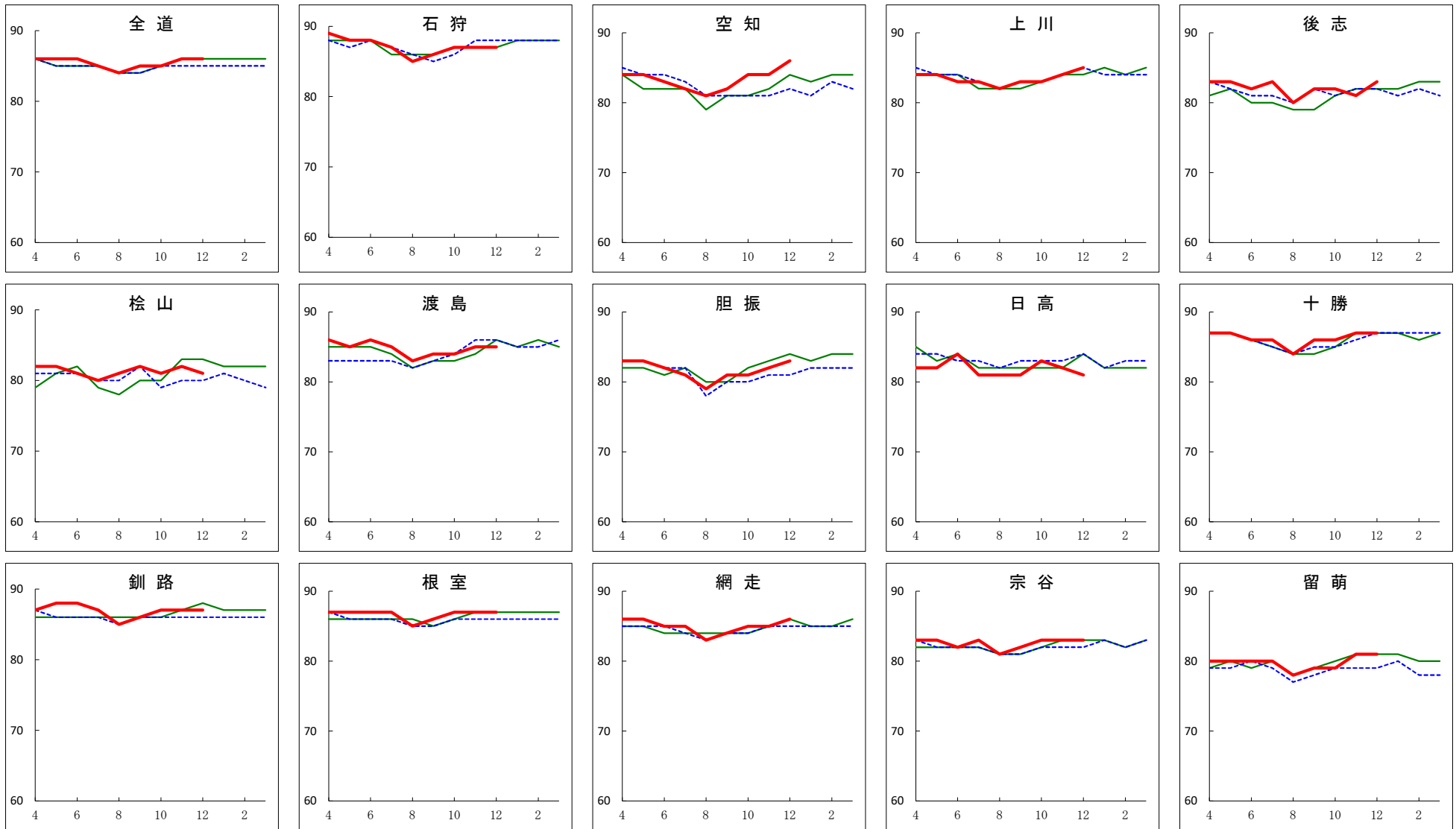
# 体細胞リニアスコア5未満の比率(個体)

(月別1頭1日当たり成績)

2021年度

2020年度

2019年度



# 濃厚飼料給与量

(月別1頭1日当たり成績)

2021年度

2020年度

2019年度

