

生乳取扱者技術認定講習会

比重検査



公益社団法人
北海道酪農検定検査協会
Hokkaido Dairy Milk Recording & Testing Association

1



比重検査

2

生乳の比重

1. 比重とは水を1として、それより重いか軽いかを数値で表したもの
2. 生乳の比重は1.028以上(15°Cのとき)
3. 温度が上がると比重は下がる
 - ・ 温度換算が必要
4. 成分比によって変わる
 - ・ 脂肪率が高いと比重は下がる
 - ・ 水分が多いと1に近づく



3

3

比重検査(器具)

1. メスシリンダー
 - ・ 200ml容量
2. 牛乳比重計
 - ・ 浮ひょう式
3. 温度計
4. 全乳比重補正表
 - ・ 器具は清潔なものを使用
 - ・ 使用後は次の検査にそなえ水洗いをし、清潔なガーゼ等で水気を切ること
 - ・ 比重計は割れやすいので取り扱い注意

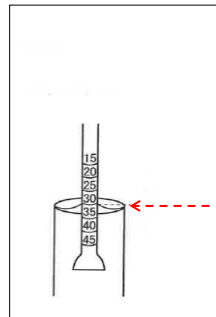


4

4

比重検査(手順)

1. 生乳をメスシリンダーに注ぐ
 - ・メスシリンダーの内壁に沿って、泡立てないように
 - ・注ぐ量は、比重計を入れたときに満杯になる程度
2. 比重計をメスシリンダーに静かに沈め、
目盛りを読む
 - ・比重計が静止した状態で目盛りを読む
3. 温度計をメスシリンダーに差し入れ、
乳温を計る
4. 全乳比重補正表で比重を補正する

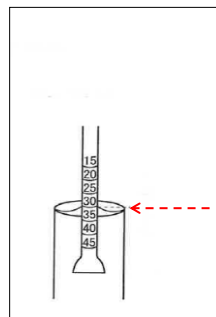


5

5

比重検査(手順)

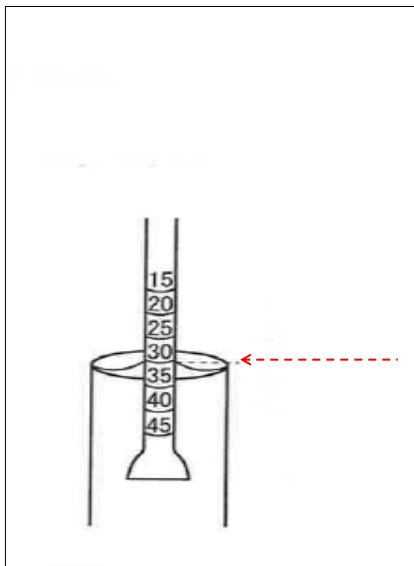
1. 生乳をメスシリンダーに注ぐ
 - ・メスシリンダーの内壁に沿って、泡立てないように
 - ・注ぐ量は、比重計を入れたときに満杯になる程度
2. 比重計をメスシリンダーに静かに沈め、
目盛りを読む
 - ・比重計が静止した状態で目盛りを読む
3. 温度計をメスシリンダーに差し入れ、
乳温を計る
4. 全乳比重補正表で比重を補正する



6

6

比重検査(手順)

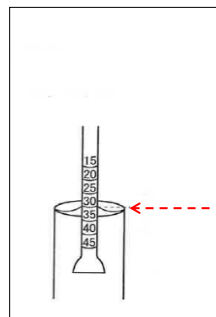


7

7

比重検査(手順)

1. 生乳をメスシリンダーに注ぐ
 - ・ メスシリンダーの内壁に沿って、泡立てないように
 - ・ 注ぐ量は、比重計を入れたときに満杯になる程度
2. 比重計をメスシリンダーに静かに沈め、目盛りを読む
 - ・ 比重計が静止した状態で目盛りを読む
3. **温度計をメスシリンダーに差し入れ、乳温を計る**
4. 全乳比重補正表で比重を補正する

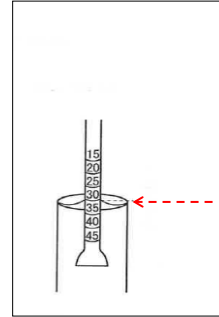


8

8

比重検査(手順)

1. 生乳をメスシリンダーに注ぐ
 - ・ メスシリンダーの内壁に沿って、泡立てないように
 - ・ 注ぐ量は、比重計を入れたときに満杯になる程度
2. 比重計をメスシリンダーに静かに沈め、
目盛りを読む
 - ・ 比重計が静止した状態で目盛りを読む
3. 温度計をメスシリンダーに差し入れ、
乳温を計る
4. **全乳比重補正表で比重を補正する**



9

9

比重検査(判定)

1. 判定基準
 - ・ 補正值が**1.028以上**であること

10

10

参考文献：生乳取扱技術必携

音声：音読さん

<https://ondoku3.com/>



公益社団法人

北海道酪農検定検査協会

Hokkaido Dairy Milk Recording & Testing Association