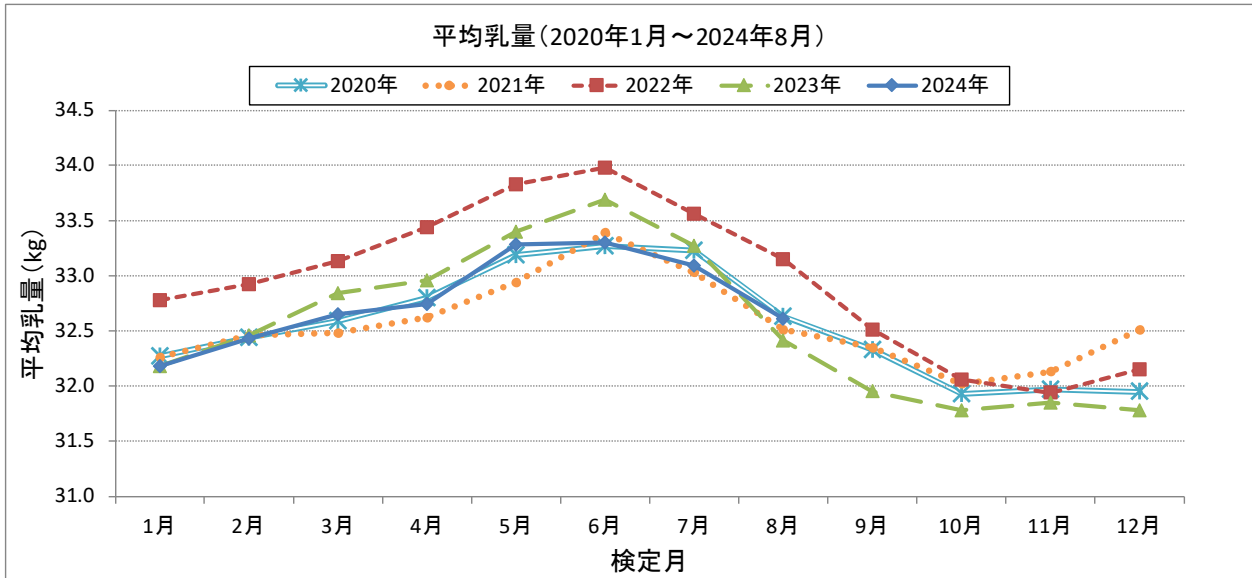
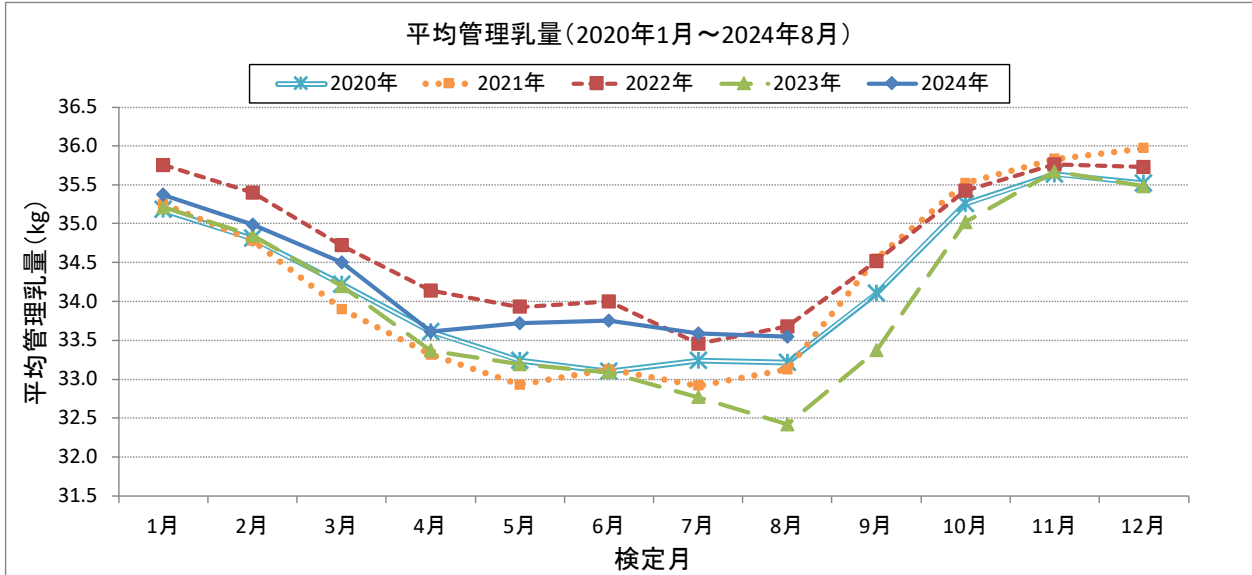


# 北海道の牛群検定成績のとりまとめ

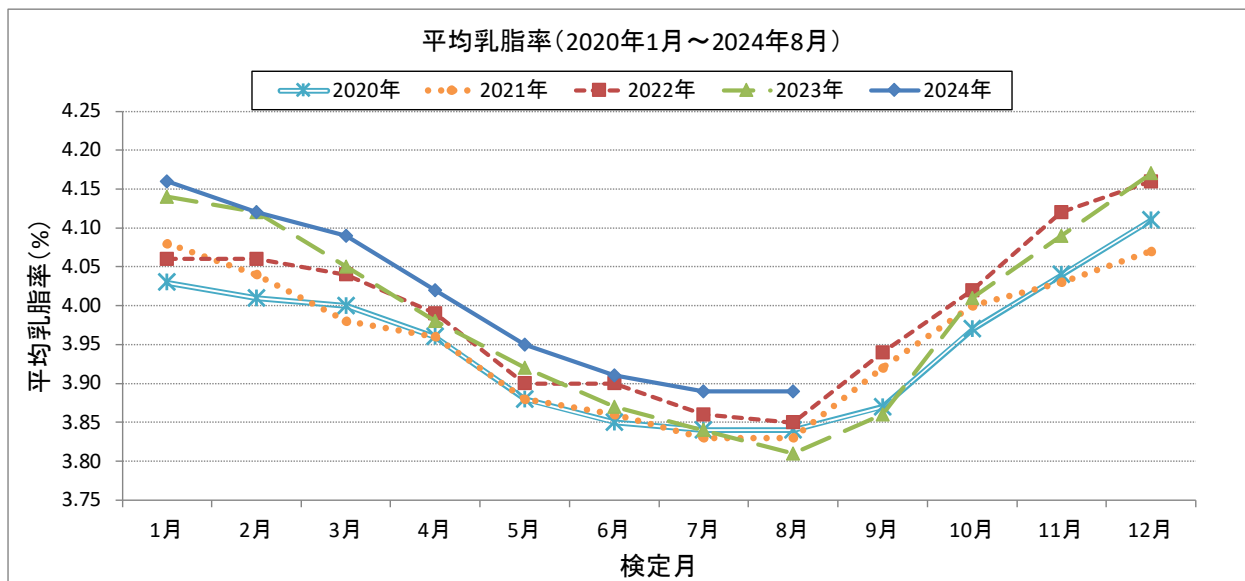
## 1. 十勝における平均乳量の推移



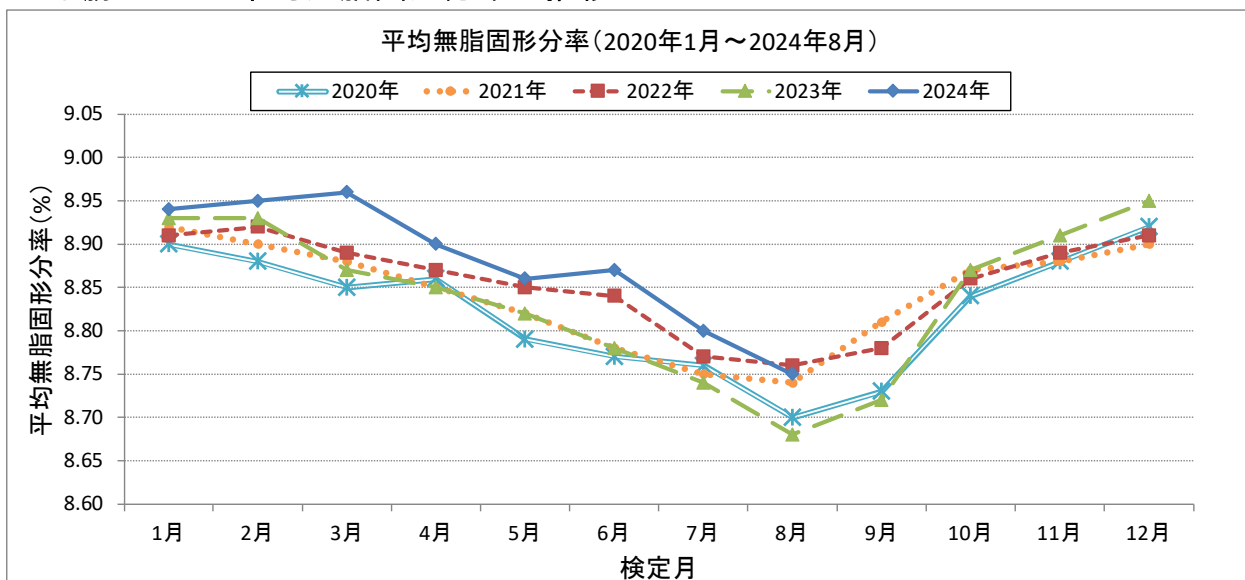
## 2. 十勝における平均管理乳量の推移



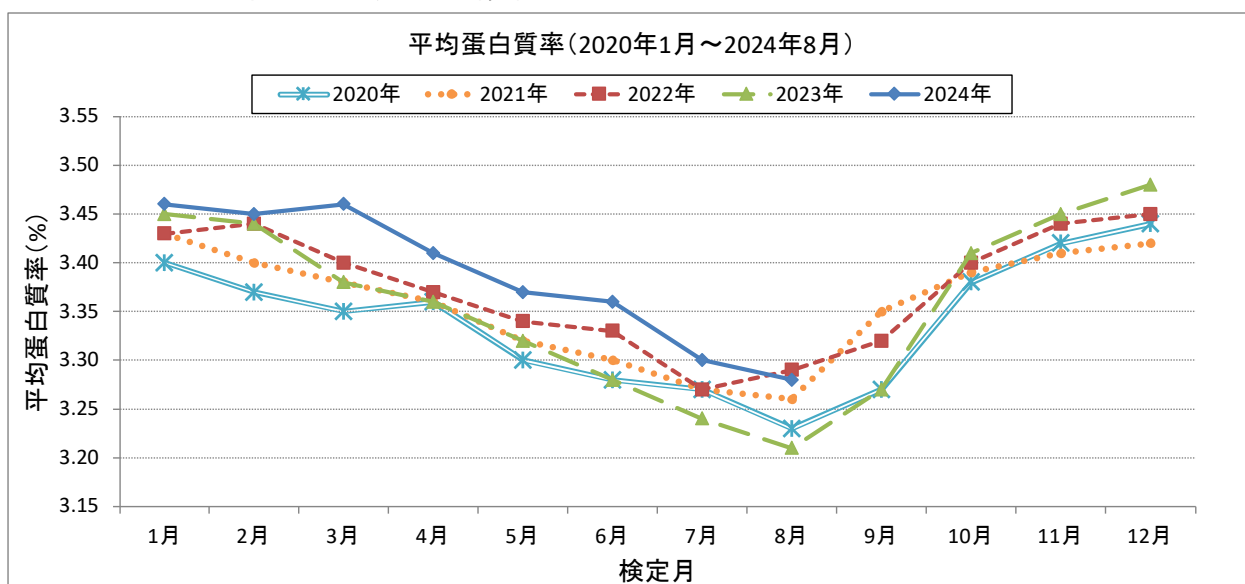
### 3. 十勝における平均乳脂率の推移



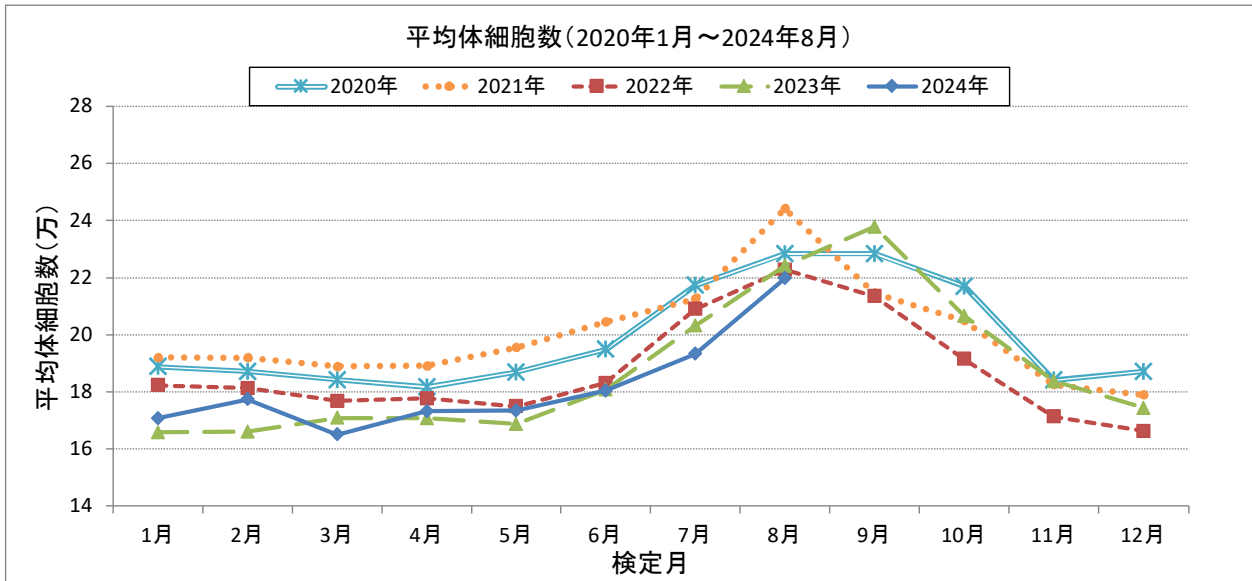
### 4. 十勝における平均無脂固形分率の推移



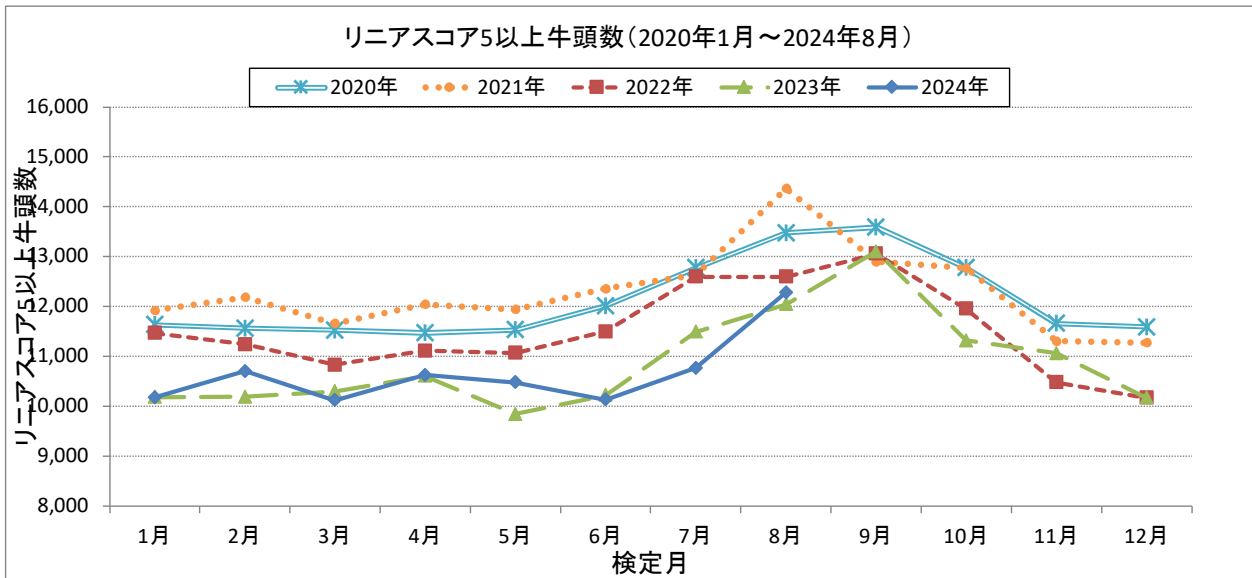
### 5. 十勝における平均蛋白質率の推移



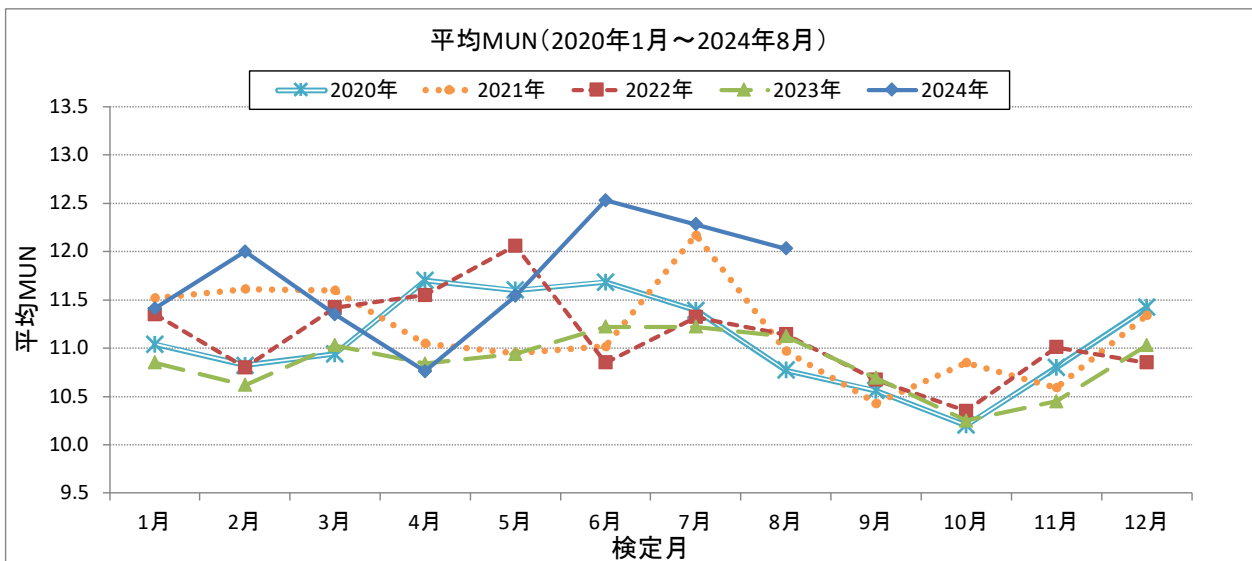
## 6. 十勝における平均体細胞数の推移



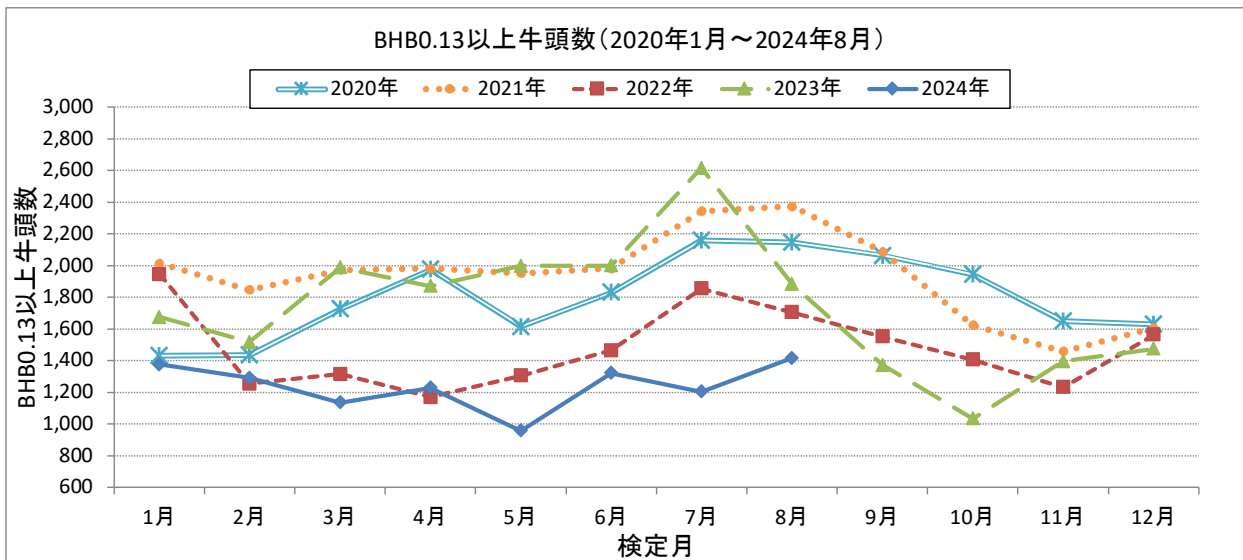
## 7. 十勝におけるリニアスコア5以上牛頭数の推移



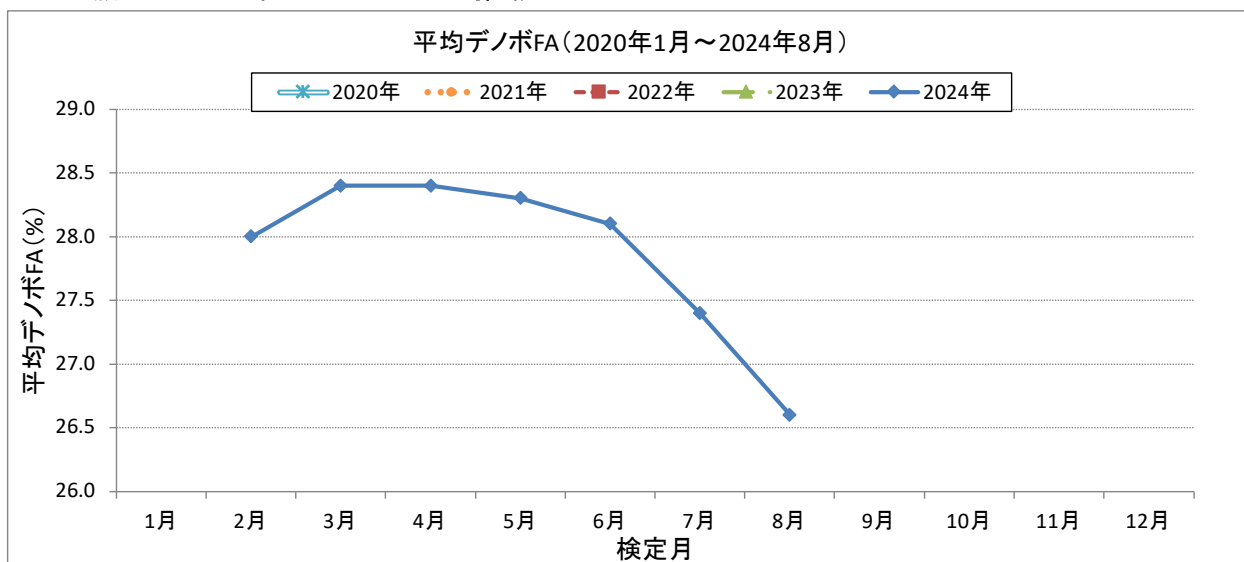
## 8. 十勝における平均MUNの推移



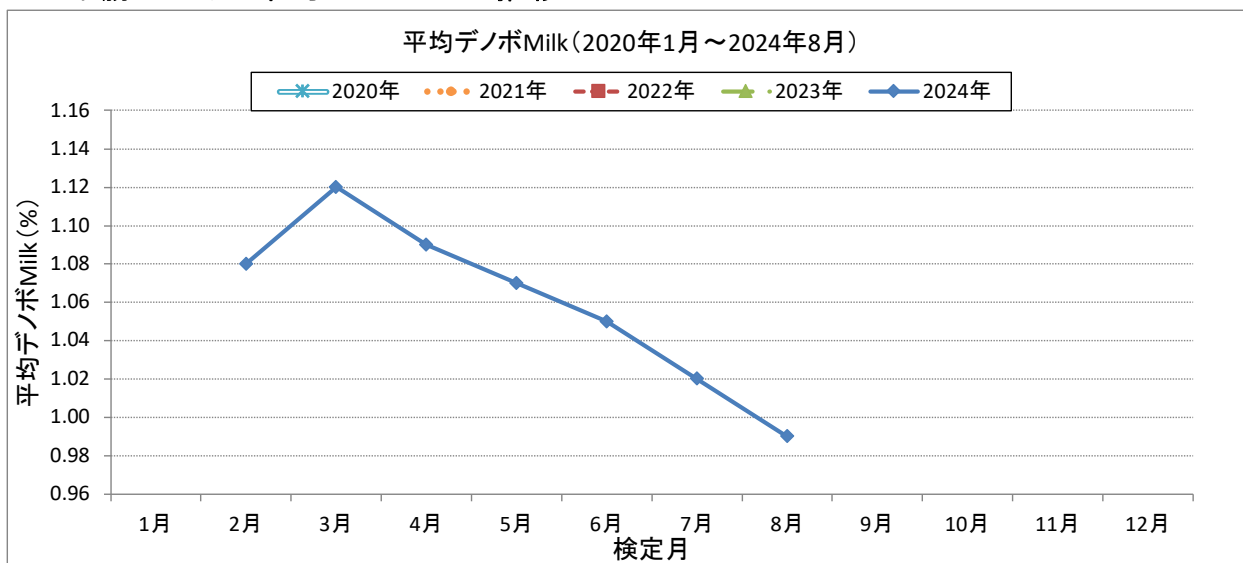
### 9. 十勝における高BHB(0.13以上)牛頭数の推移



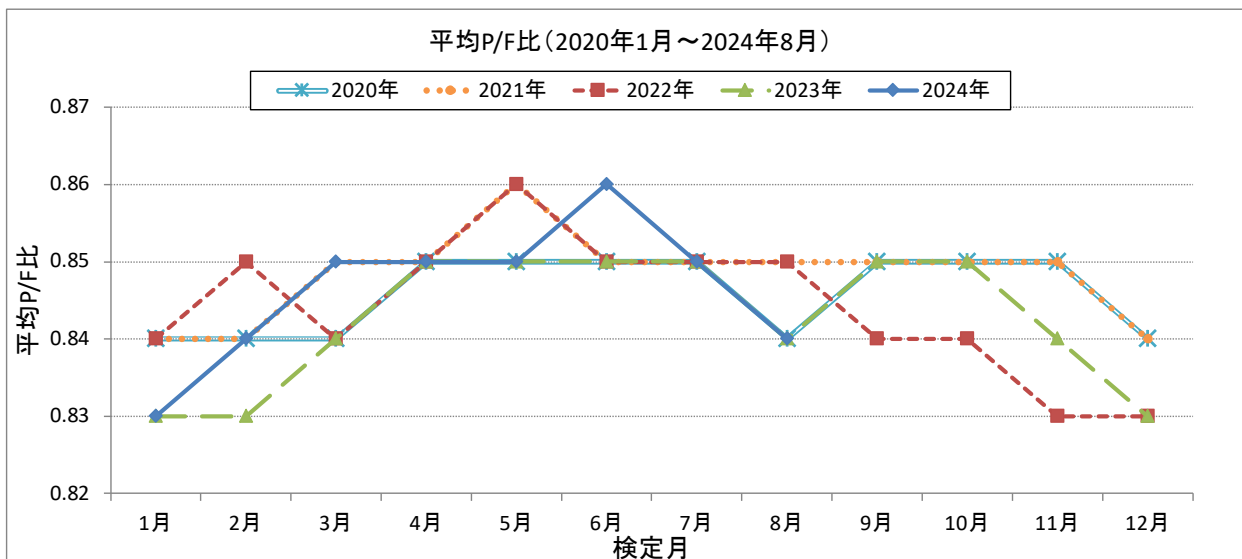
### 10. 十勝における平均デノボFAの推移



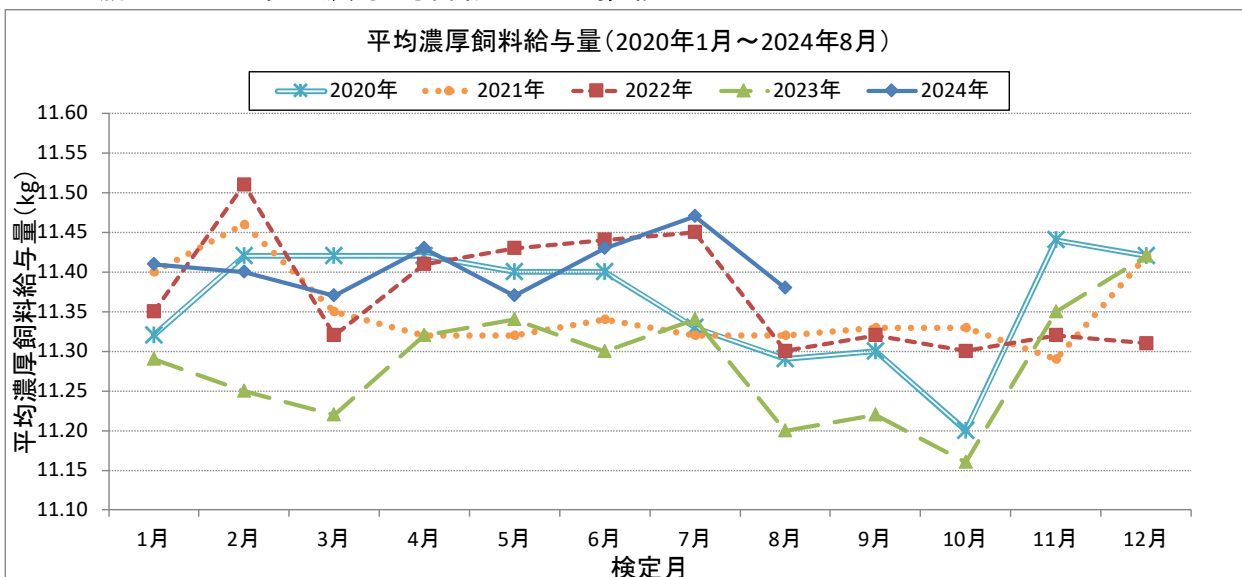
### 11. 十勝における平均デノボMilkの推移



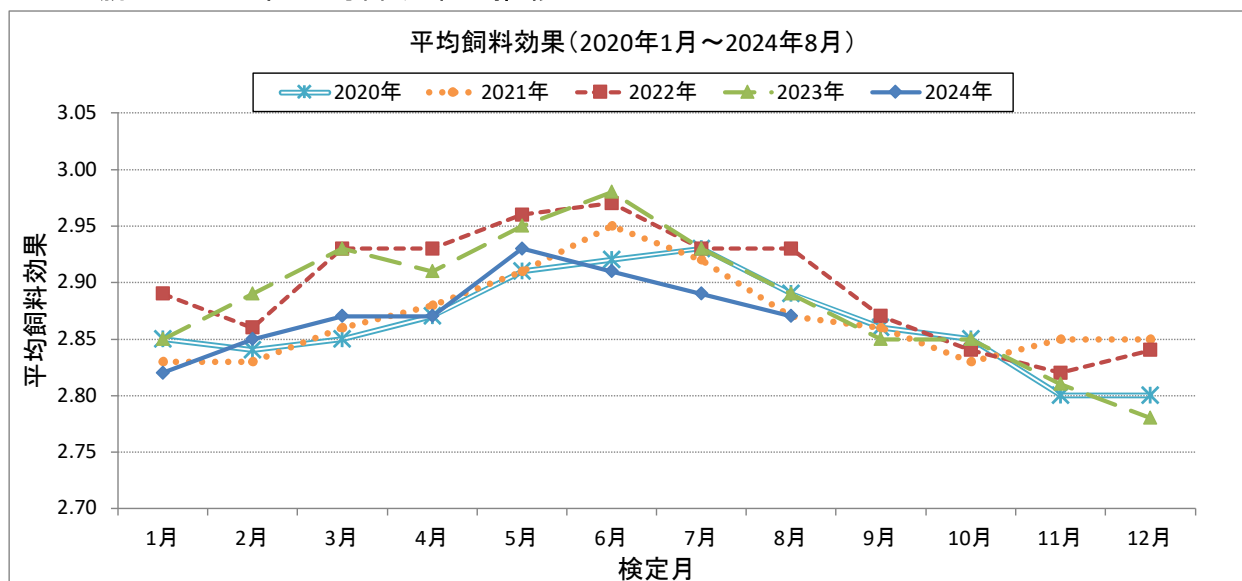
## 12. 十勝における平均P/F比の推移



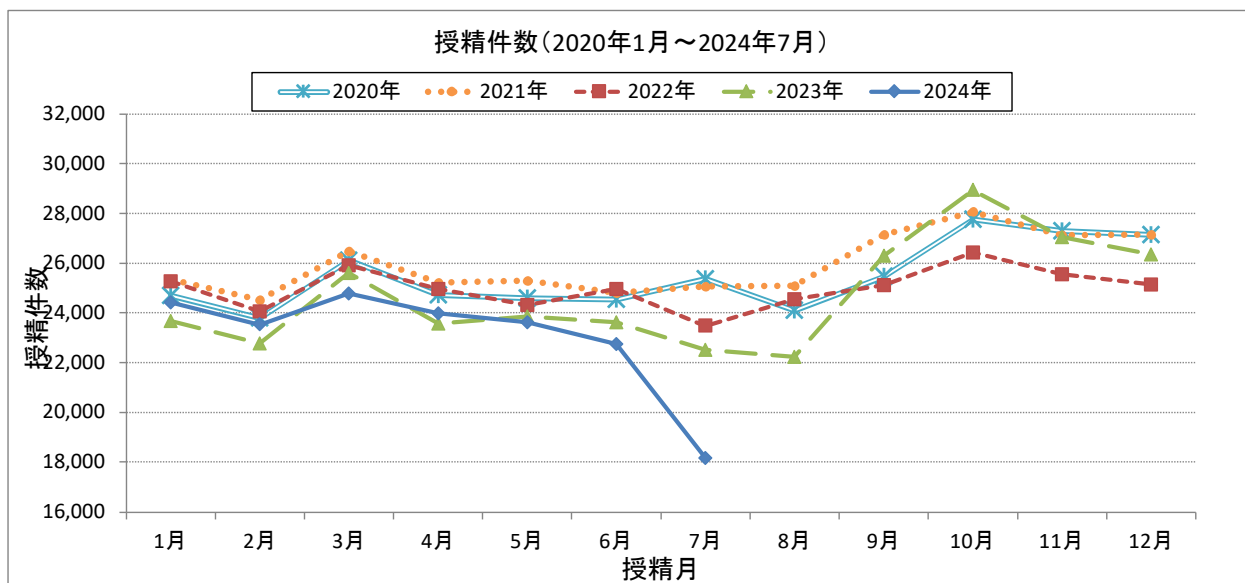
## 13. 十勝における平均濃厚飼料給与量の推移



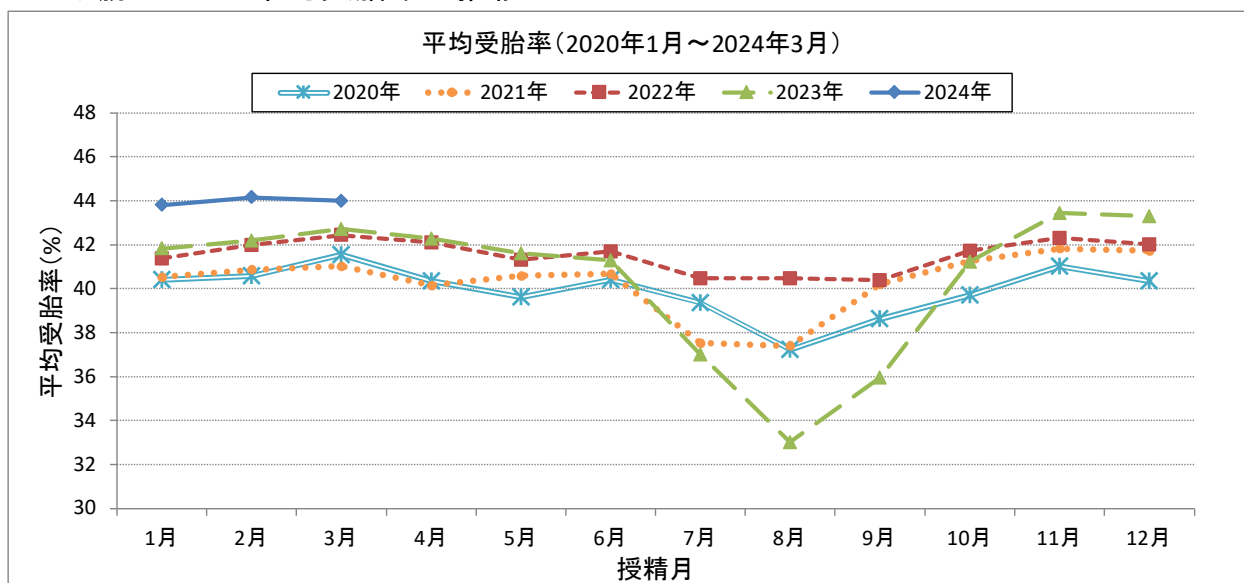
## 14. 十勝における平均飼料効果の推移



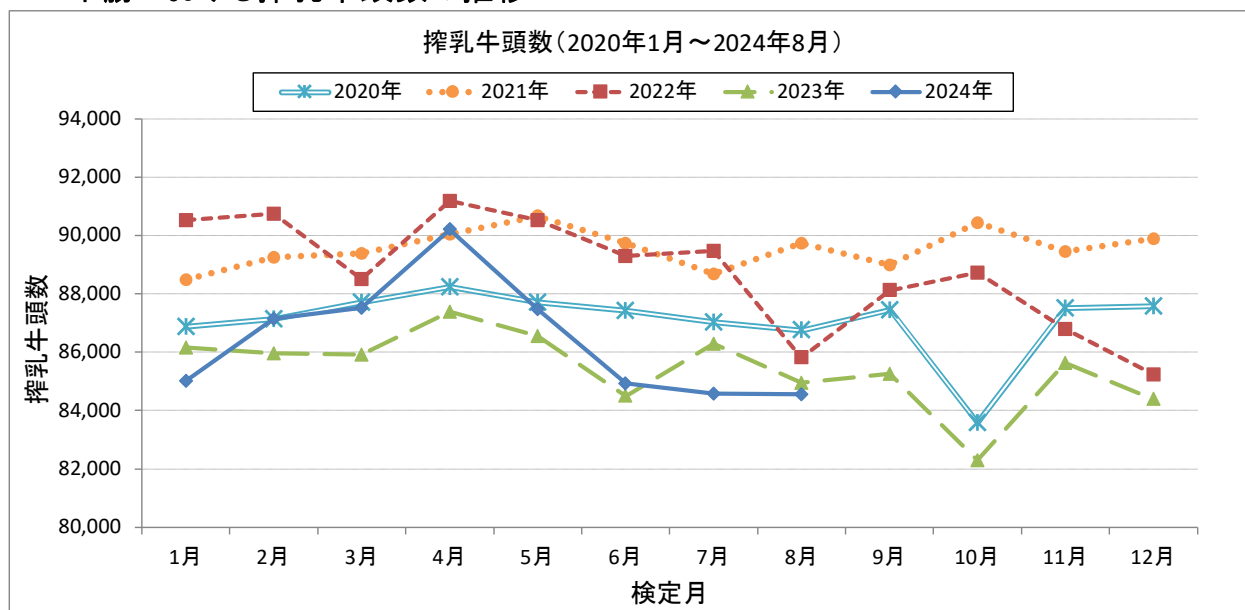
### 15. 十勝における授精件数の推移



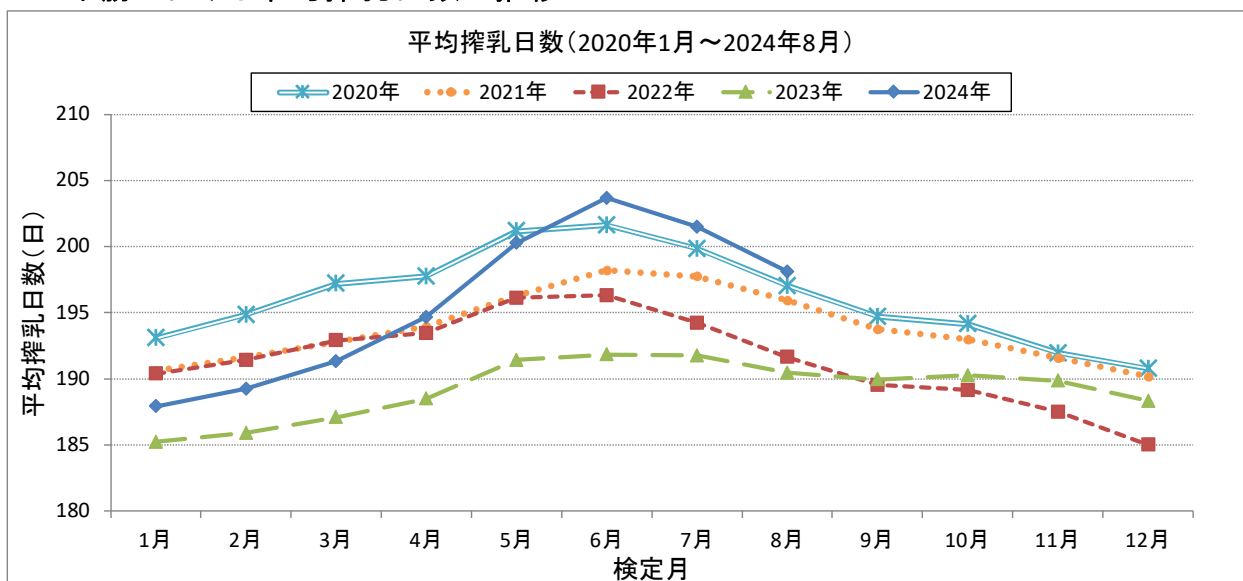
### 16. 十勝における平均受胎率の推移



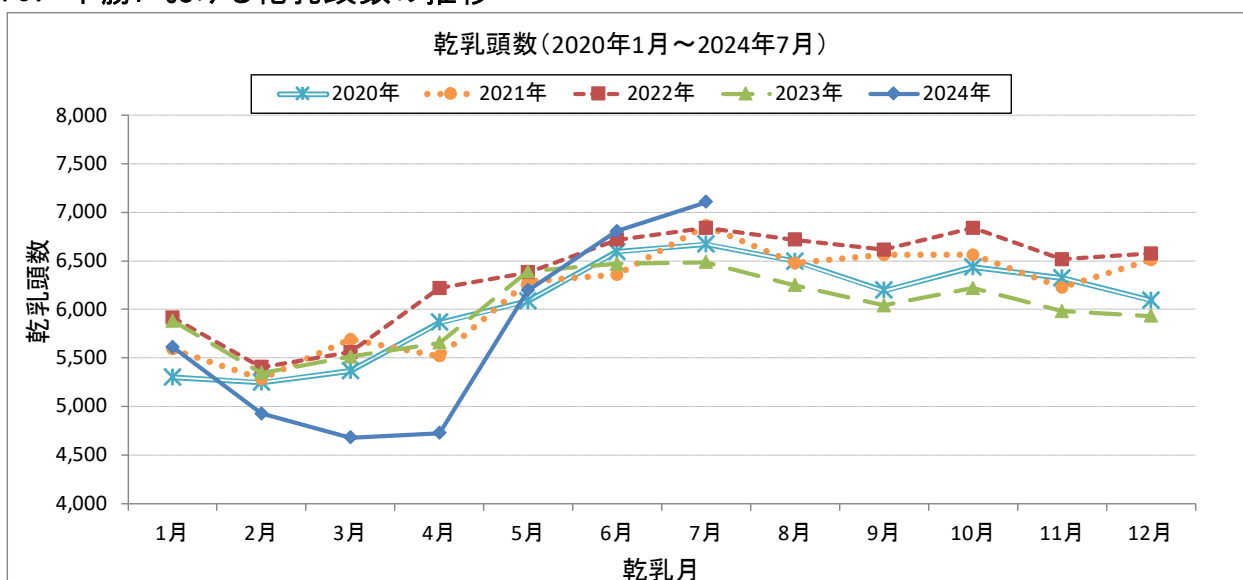
### 17. 十勝における搾乳牛頭数の推移



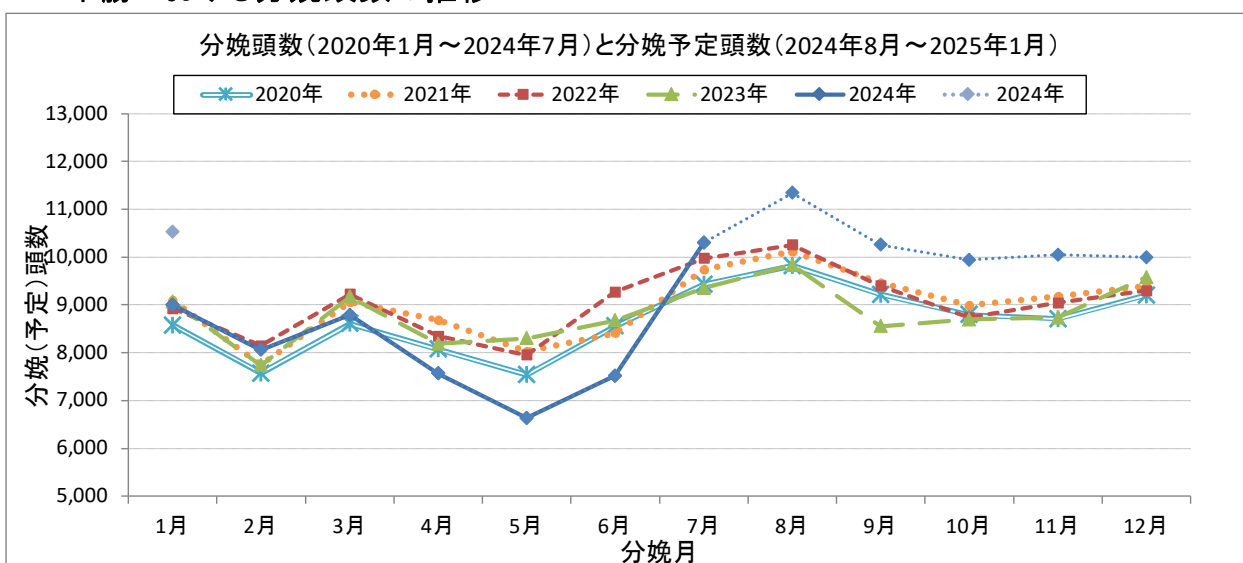
### 18. 十勝における平均搾乳日数の推移



### 19. 十勝における乾乳頭数の推移

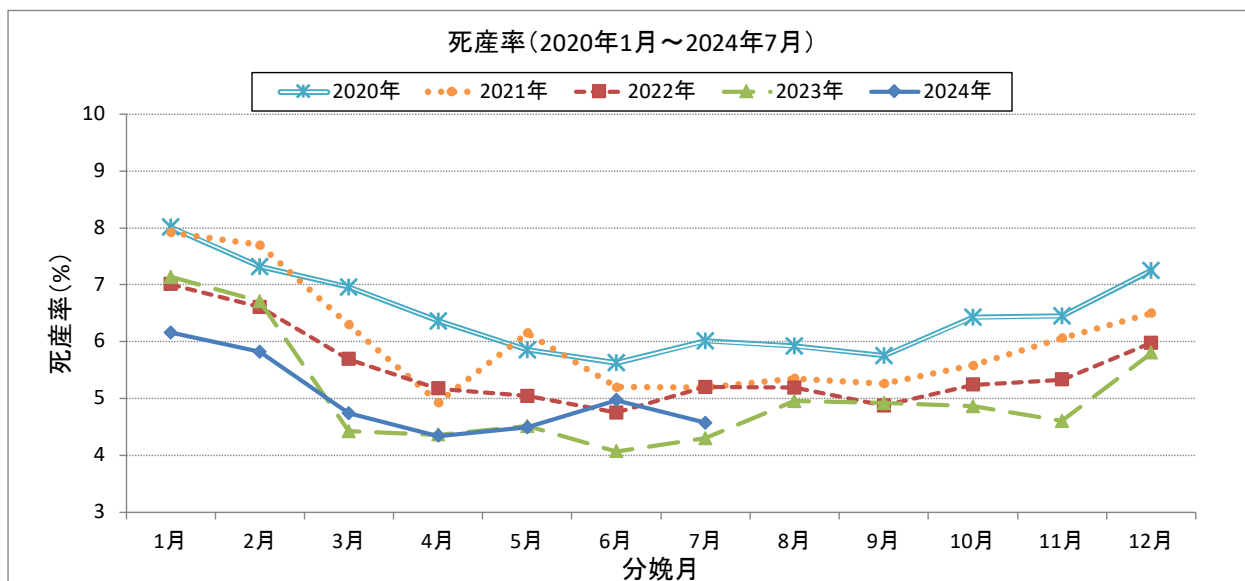


### 20. 十勝における分娩頭数の推移

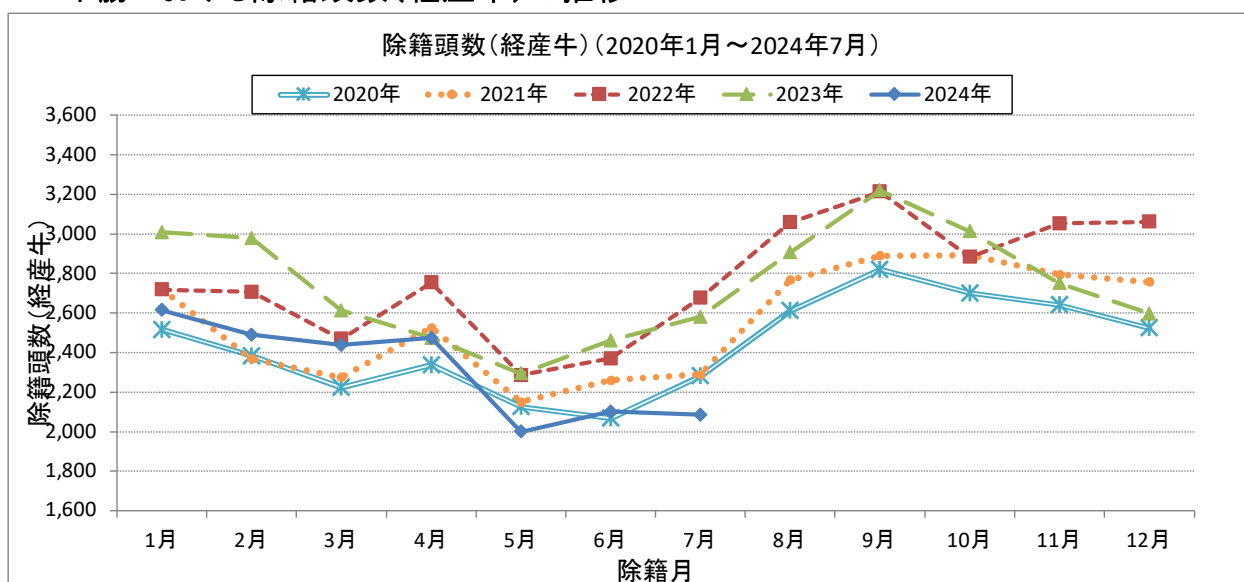


※「分娩予定頭数」は、受胎が確定した授精日に279日、受精卵移植日に272日を加算した日を分娩予定日とした、各月の分娩予定日の合計件数です。

## 21. 十勝における死産率の推移



## 22. 十勝における除籍頭数(経産牛)の推移



※乳用売却による除籍を除いた頭数