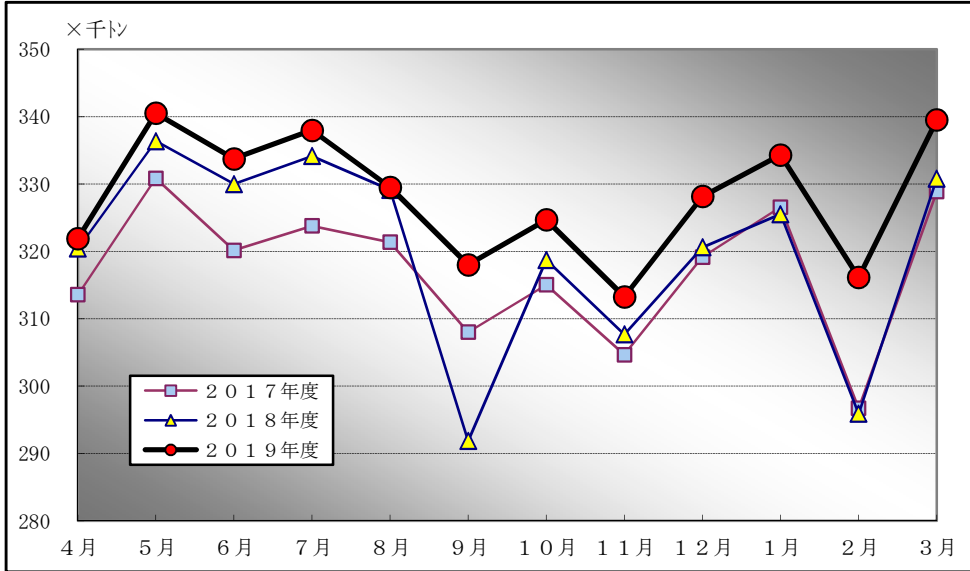
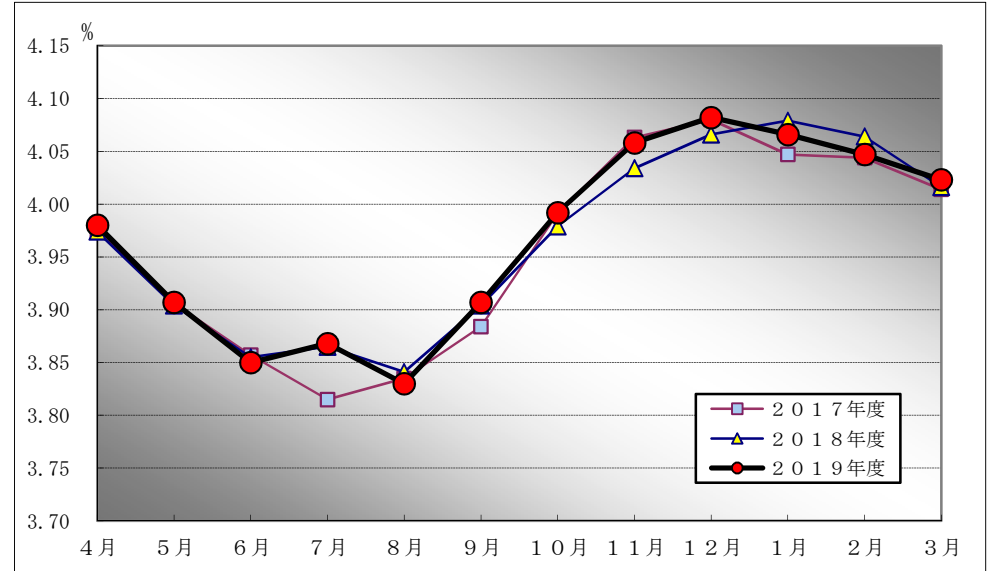


## 2019年度 合乳検査成績年間変動グラフ

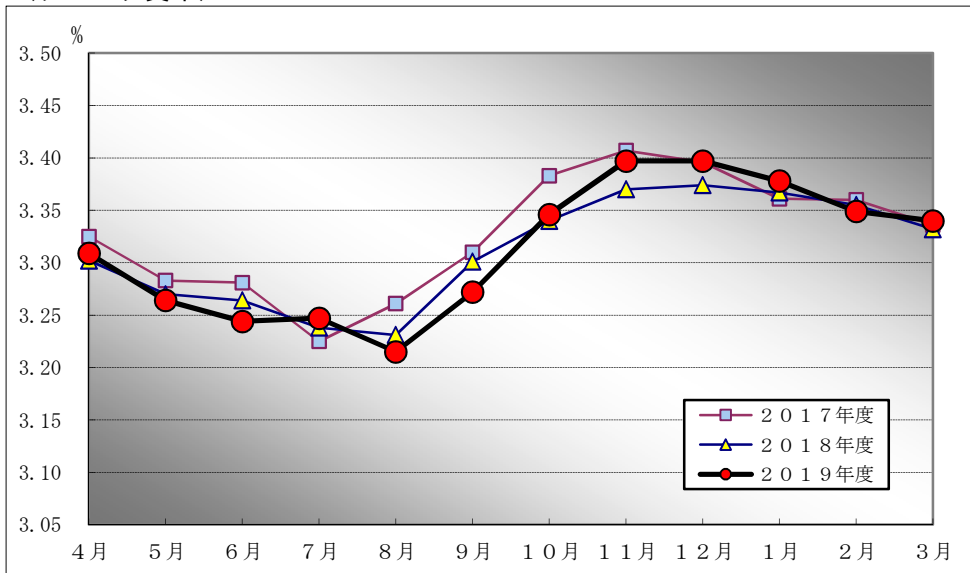
(乳量)



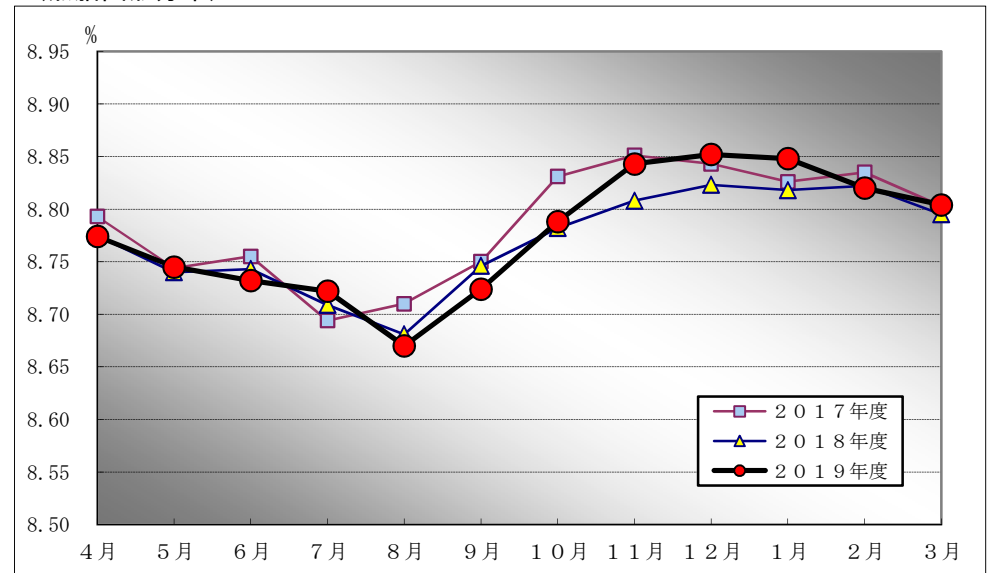
(脂肪率)



(タンパク質率)

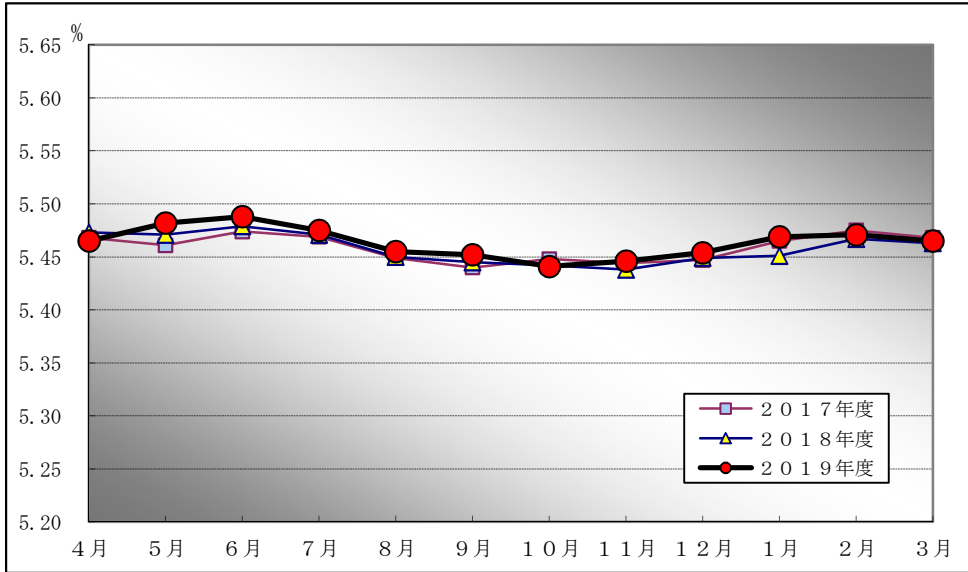


(無脂固形分率)

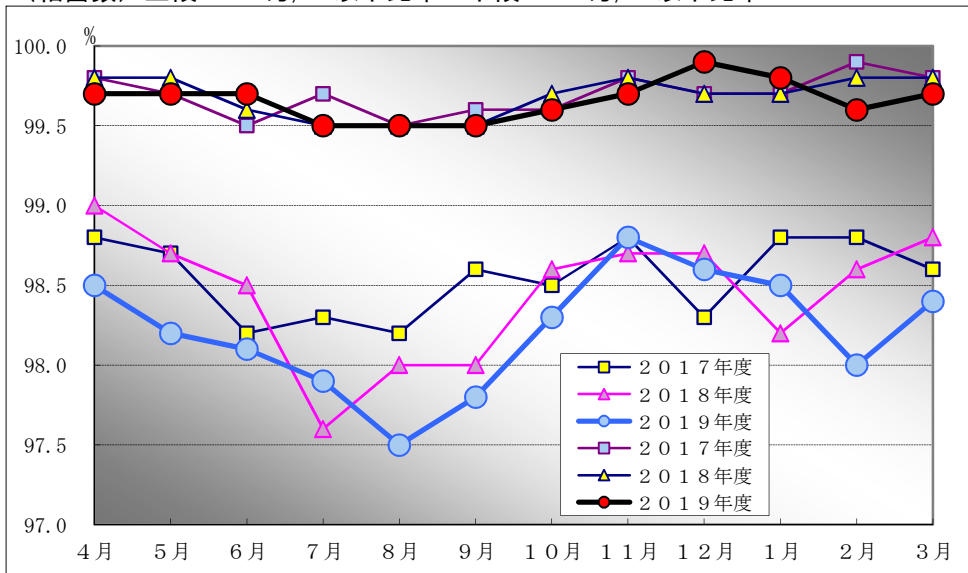


## 2019年度 合乳検査成績年間変動グラフ

(乳糖・灰分率)



(細菌数) 上段 : 3.4万/ml以下比率 下段 : 1.4万/ml以下比率



(体細胞数) 上段 : 30.4万/ml以下比率 下段 : 20.4万/ml以下比率

