

1頭1日当り検定成績速報(1)

1戸当り検定実施頭数

(頭)

地区	年度	4月	5月	6月	7月	8月	9月	10月	11月	12月	1月	2月	3月	4~3月平均	平均
石狩	2018	56.1	56.7	56.0	55.7	56.8	56.1	55.7	56.0	55.1	57.2	57.1	57.3	56.3	56.3
	2019	57.9	58.0	57.6	57.8	57.9	56.7	56.7	56.2	56.2	56.0	57.5	57.7	57.2	57.2
	2020	58.7	58.4	57.6	56.6	57.9	58.2	57.8	57.5	58.2	57.8	59.4	59.4	58.1	58.1
空知	2018	42.8	41.9	41.6	41.7	42.1	40.5	40.7	42.5	42.3	41.9	41.5	41.9	41.8	41.8
	2019	42.1	41.5	41.1	40.3	40.9	38.1	40.4	40.4	39.1	40.9	40.5	41.5	40.6	40.6
	2020	42.0	41.6	41.3	40.4	40.8	40.4	39.8	40.1	39.6	40.5	37.3	40.7	40.4	40.4
上川	2018	59.3	59.6	58.8	58.8	59.4	58.7	59.3	58.7	59.5	60.0	60.2	60.4	59.4	59.4
	2019	62.1	62.2	61.9	61.8	61.7	62.0	62.2	62.0	61.5	62.9	63.1	63.4	62.2	62.2
	2020	64.5	64.5	62.8	64.1	63.8	64.6	64.6	64.4	64.0	63.9	64.0	65.4	64.2	64.2
後志	2018	38.1	37.7	37.1	37.4	37.6	37.3	36.6	36.4	36.8	36.9	38.3	38.4	37.4	37.4
	2019	38.7	38.8	38.9	38.3	38.6	38.9	38.8	38.4	37.5	38.4	38.6	38.8	38.6	38.6
	2020	38.6	39.4	39.2	39.4	39.5	38.6	38.9	37.3	37.4	38.0	38.9	38.8	38.7	38.7
桧山	2018	33.1	33.5	33.3	33.6	34.3	34.1	34.6	34.4	34.1	34.0	33.4	33.9	33.9	33.9
	2019	35.1	34.1	34.4	34.3	34.7	33.7	34.4	33.5	33.3	32.7	33.6	33.8	34.0	34.0
	2020	34.0	33.8	33.1	33.1	26.1	26.8	26.9	26.8	31.8	31.8	33.3	33.8	30.9	30.9
渡島	2018	41.5	42.0	41.2	40.7	41.1	41.9	42.2	41.2	41.4	42.4	42.9	43.5	41.8	41.8
	2019	44.0	45.3	46.4	47.7	48.7	50.0	49.6	49.9	49.5	49.5	50.5	51.4	48.5	48.5
	2020	51.2	51.1	50.5	36.0	32.0	36.5	50.2	50.6	39.8	50.3	51.8	51.1	45.9	45.9
胆振	2018	42.9	42.7	42.3	42.1	42.9	41.0	43.0	43.2	42.6	43.1	42.3	43.5	42.6	42.6
	2019	43.5	43.1	43.0	43.0	42.6	42.3	42.5	42.7	42.8	41.5	42.9	43.5	42.8	42.8
	2020	43.1	44.4	43.8	43.8	43.6	42.8	43.0	42.4	42.5	43.3	43.0	43.5	43.3	43.3
日高	2018	43.1	42.8	42.5	42.1	42.0	39.1	42.4	42.7	42.5	43.0	43.1	43.0	42.4	42.4
	2019	32.8	36.1	32.1	34.9	41.8	41.3	39.4	41.8	42.2	39.4	43.0	42.3	38.9	38.9
	2020	43.9	42.8	41.4	40.8	41.1	40.9	40.2	40.0	40.0	37.9	38.2	38.3	40.5	40.5
十勝	2018	91.3	92.2	92.4	92.1	92.4	90.5	91.9	92.0	91.9	93.0	93.5	93.9	92.3	92.3
	2019	94.1	95.0	95.1	95.0	94.3	95.3	94.8	94.0	95.7	96.3	96.8	97.6	95.3	95.3
	2020	99.2	98.6	98.1	97.7	97.4	98.2	93.7	98.1	98.2	99.2	100.1	100.2	98.2	98.2
釧路	2018	75.5	73.1	73.0	72.7	72.5	69.0	73.3	72.7	73.1	73.4	74.4	74.4	73.1	73.1
	2019	75.4	74.3	75.2	75.0	75.7	75.4	75.3	75.3	76.1	75.9	76.5	77.0	75.6	75.6
	2020	76.6	78.6	78.7	77.3	77.3	78.9	79.3	79.0	78.3	79.0	80.1	80.0	78.6	78.6
根室	2018	74.0	73.4	72.7	72.8	73.9	65.7	74.2	74.1	74.3	73.8	75.1	74.6	73.2	73.2
	2019	75.4	75.6	75.3	74.8	74.5	74.8	75.0	75.9	76.0	76.0	76.8	76.5	75.6	75.6
	2020	77.1	78.1	77.8	77.5	78.5	78.2	78.0	78.2	77.3	78.4	79.0	79.5	78.1	78.1
網走	2018	64.0	64.3	63.8	63.5	63.8	63.2	64.2	64.5	64.0	64.7	65.2	65.1	64.2	64.2
	2019	66.1	65.9	65.4	65.1	65.5	65.3	65.2	65.1	65.5	66.3	67.1	67.8	65.9	65.9
	2020	68.4	68.4	67.9	68.1	68.3	68.7	68.5	68.5	68.9	68.6	69.7	69.8	68.7	68.7
宗谷	2018	56.5	56.9	56.4	56.3	56.1	55.8	56.1	55.9	56.0	55.7	55.6	55.4	56.1	56.1
	2019	57.2	56.9	57.0	56.3	56.3	57.0	56.7	56.0	56.9	57.1	56.6	56.6	56.7	56.7
	2020	57.2	58.1	57.0	56.7	56.1	57.3	56.7	57.1	50.5	57.4	55.1	57.0	56.4	56.4
留萌	2018	51.6	51.8	52.0	51.7	52.5	52.5	52.3	51.5	51.0	51.7	51.2	51.2	51.8	51.8
	2019	51.6	53.0	53.3	53.5	54.5	55.2	55.1	54.5	54.1	54.2	54.9	54.8	54.1	54.1
	2020	53.6	56.3	55.7	55.0	56.1	56.5	56.4	56.1	56.8	56.5	56.5	56.4	56.0	56.0
全道	2018	69.7	69.6	69.3	69.1	69.6	66.7	69.6	69.6	69.5	70.0	70.5	70.5	69.5	69.5
	2019	71.2	71.4	71.3	71.1	71.3	71.5	71.4	71.4	71.9	72.2	72.8	73.1	71.7	71.7
	2020	73.8	74.2	73.8	73.1	73.1	73.7	72.9	73.9	73.0	74.3	74.8	75.2	73.8	73.8

1頭1日当り検定成績速報(2)

乳 量

(kg)

地区	年度	4月	5月	6月	7月	8月	9月	10月	11月	12月	1月	2月	3月	4~3月平均	平均
石 狩	2018	32.4	32.8	33.1	32.8	32.6	31.6	31.3	31.3	31.5	31.7	31.6	32.0	32.1	32.1
	2019	31.8	32.7	33.2	33.1	32.0	31.9	31.5	31.4	31.6	31.7	32.0	32.2	32.1	32.1
	2020	32.5	33.0	33.4	33.2	32.7	32.4	32.1	31.9	31.7	31.4	32.0	32.4	32.4	32.4
空 知	2018	30.1	30.5	30.8	30.6	29.8	29.7	29.3	29.0	29.4	29.9	30.0	30.1	29.9	29.9
	2019	30.2	31.2	31.1	31.1	30.0	30.5	29.7	29.7	29.4	30.2	30.7	30.3	30.3	30.3
	2020	30.4	30.3	30.9	30.4	30.2	30.3	30.4	29.9	30.4	30.1	30.6	30.5	30.4	30.4
上 川	2018	30.7	30.8	31.4	30.9	30.7	30.7	30.3	30.1	30.3	30.5	30.7	31.0	30.7	30.7
	2019	31.2	31.8	32.2	32.1	31.4	31.2	31.4	31.2	31.5	31.5	31.7	32.0	31.6	31.6
	2020	32.3	32.6	33.2	32.7	32.3	31.7	31.6	31.4	31.9	31.6	31.7	32.0	32.1	32.1
後 志	2018	28.4	29.1	29.3	28.8	28.3	27.5	27.1	26.9	27.5	27.9	28.2	28.4	28.1	28.1
	2019	28.4	28.7	28.9	28.6	28.2	28.0	28.0	27.4	28.9	29.0	29.7	29.7	28.6	28.6
	2020	29.9	30.2	30.2	30.0	29.5	29.1	28.6	28.7	28.8	28.9	29.0	29.4	29.4	29.4
桧 山	2018	27.5	28.0	28.4	28.4	28.6	27.9	27.5	27.2	26.9	26.7	27.2	27.5	27.7	27.7
	2019	27.2	28.0	28.6	27.9	27.5	27.2	26.5	26.9	27.1	27.8	28.1	28.2	27.6	27.6
	2020	28.0	28.7	29.4	28.8	27.0	27.2	26.6	26.3	26.5	26.6	26.6	26.4	27.3	27.3
渡 島	2018	28.4	29.0	29.2	29.0	29.0	28.3	27.5	27.4	27.3	27.6	27.4	27.9	28.2	28.2
	2019	27.9	29.0	29.2	29.0	27.7	27.7	27.7	27.5	27.7	27.9	28.0	28.1	28.1	28.1
	2020	28.3	29.1	29.5	29.3	28.5	29.1	28.3	27.8	27.6	27.7	27.5	27.7	28.4	28.4
胆 振	2018	30.4	30.8	31.5	31.3	30.9	30.0	29.6	29.8	29.9	30.1	30.3	30.4	30.4	30.4
	2019	30.5	31.2	31.3	31.1	30.0	29.5	29.5	29.8	29.9	30.3	30.8	31.2	30.4	30.4
	2020	31.3	31.8	32.0	31.6	30.9	30.0	29.9	30.2	30.1	30.5	30.7	31.1	30.8	30.8
日 高	2018	29.3	30.0	30.6	29.6	29.6	28.1	28.3	28.5	28.5	28.9	28.4	28.8	29.1	29.1
	2019	28.0	30.0	29.0	29.2	28.9	28.6	27.9	28.3	28.4	28.3	29.5	29.6	28.8	28.8
	2020	29.3	29.8	29.9	29.7	28.7	28.7	28.3	28.5	28.7	28.2	28.4	28.5	28.9	28.9
十 勝	2018	32.1	32.7	32.8	32.6	32.1	31.3	31.2	31.2	31.5	31.8	32.0	32.5	32.0	32.0
	2019	32.5	33.1	33.4	33.2	32.1	31.9	31.8	31.5	31.8	32.3	32.4	32.6	32.4	32.4
	2020	32.8	33.2	33.3	33.2	32.6	32.3	31.9	32.0	31.9	32.3	32.5	32.5	32.5	32.5
釧 路	2018	28.9	29.3	30.1	29.8	29.3	28.5	28.1	27.9	28.0	28.3	28.4	28.7	28.8	28.8
	2019	28.8	29.3	30.1	29.7	28.8	28.7	28.4	28.2	28.5	28.9	28.9	29.1	29.0	29.0
	2020	29.1	29.5	30.1	29.8	29.4	29.0	28.5	28.2	28.5	28.9	29.0	29.3	29.1	29.1
根 室	2018	29.4	29.8	30.5	30.1	29.8	29.0	28.8	28.6	28.7	29.0	29.1	29.3	29.3	29.3
	2019	29.3	30.0	30.9	30.4	29.9	29.7	29.4	29.2	29.7	30.0	30.1	30.1	29.9	29.9
	2020	30.1	30.6	31.3	30.6	30.4	30.0	29.6	29.1	29.3	29.9	30.1	30.1	30.1	30.1
網 走	2018	31.6	31.8	32.3	32.1	31.7	31.2	31.0	30.9	31.2	31.4	31.6	31.8	31.6	31.6
	2019	31.8	32.4	32.8	32.6	31.8	31.8	31.7	31.6	31.8	32.1	32.2	32.2	32.1	32.1
	2020	32.4	32.9	33.1	33.0	32.5	32.2	32.0	31.8	32.0	32.1	32.4	32.4	32.4	32.4
宗 谷	2018	28.9	29.3	30.2	29.6	29.3	28.9	28.1	28.0	28.2	28.1	28.4	28.6	28.8	28.8
	2019	28.9	29.6	30.0	29.7	29.2	29.1	28.8	28.6	28.9	29.2	29.2	29.2	29.2	29.2
	2020	29.2	29.6	30.2	29.6	29.3	28.9	28.5	28.0	28.0	28.4	28.7	28.7	28.9	28.9
留 萌	2018	28.5	29.1	29.6	29.2	28.5	27.6	27.3	27.0	27.0	27.2	27.7	28.0	28.1	28.1
	2019	28.2	28.8	29.2	29.0	28.1	27.9	27.8	27.6	28.0	28.6	28.2	28.3	28.3	28.3
	2020	28.6	29.1	29.5	29.1	28.5	27.9	27.6	27.5	27.5	27.7	27.8	27.9	28.2	28.2
全 道	2018	30.5	30.9	31.4	31.1	30.7	30.0	29.7	29.6	29.8	30.1	30.2	30.5	30.4	30.4
	2019	30.6	31.2	31.7	31.5	30.6	30.5	30.3	30.1	30.4	30.8	30.9	31.0	30.8	30.8
	2020	31.1	31.6	31.9	31.6	31.2	30.8	30.4	30.2	30.4	30.7	30.9	31.0	31.0	31.0

1頭1日当り検定成績速報(3)

乳 脂 率

(%)

地区	年度	4月	5月	6月	7月	8月	9月	10月	11月	12月	1月	2月	3月	4~3月平均	平均
石 狩	2018	3.91	3.85	3.80	3.81	3.76	3.83	3.91	4.01	4.05	4.07	4.06	4.00	3.92	3.92
	2019	3.94	3.92	3.84	3.85	3.79	3.87	3.96	4.10	4.09	4.11	4.07	4.05	3.97	3.97
	2020	3.99	3.92	3.86	3.83	3.84	3.85	3.98	4.08	4.12	4.13	4.06	4.07	3.98	3.98
空 知	2018	3.83	3.76	3.74	3.68	3.68	3.72	3.85	3.91	3.94	3.95	3.94	3.88	3.82	3.82
	2019	3.87	3.75	3.74	3.72	3.71	3.73	3.89	3.97	3.98	3.97	3.98	3.97	3.86	3.86
	2020	3.91	3.91	3.80	3.81	3.84	3.80	4.00	4.06	4.02	4.07	3.99	4.00	3.93	3.93
上 川	2018	3.99	3.93	3.88	3.86	3.85	3.86	3.99	4.03	4.07	4.06	4.07	4.01	3.97	3.97
	2019	4.00	3.89	3.87	3.86	3.85	3.92	4.03	4.08	4.12	4.07	4.04	4.02	3.98	3.98
	2020	3.98	3.93	3.86	3.84	3.84	3.88	3.99	4.04	4.05	4.06	4.04	4.00	3.96	3.96
後 志	2018	3.98	3.90	3.85	3.82	3.81	3.92	3.99	4.04	4.07	4.07	4.05	4.01	3.96	3.96
	2019	3.99	3.96	3.85	3.88	3.81	3.92	4.01	4.09	4.05	4.06	4.03	3.99	3.97	3.97
	2020	3.99	3.95	3.87	3.89	3.85	3.87	3.99	4.07	4.06	4.12	4.05	4.07	3.98	3.98
桧 山	2018	3.88	3.84	3.76	3.74	3.76	3.75	3.88	3.89	3.98	3.99	3.98	3.91	3.86	3.86
	2019	3.92	3.80	3.77	3.81	3.76	3.81	3.94	4.01	4.08	3.96	3.95	3.91	3.89	3.89
	2020	3.92	3.86	3.78	3.77	3.77	3.74	3.90	3.97	4.04	3.99	3.91	3.84	3.87	3.87
渡 島	2018	4.00	3.89	3.85	3.84	3.79	3.83	3.95	4.00	4.09	4.01	4.06	3.95	3.94	3.94
	2019	3.95	3.82	3.79	3.81	3.75	3.82	3.88	4.00	4.03	4.03	4.03	4.01	3.91	3.91
	2020	3.98	3.93	3.88	3.87	3.81	3.81	3.98	4.06	4.09	4.11	4.04	4.01	3.96	3.96
胆 振	2018	3.92	3.83	3.79	3.74	3.78	3.83	3.92	3.93	3.98	4.00	4.00	3.94	3.89	3.89
	2019	3.91	3.81	3.76	3.78	3.76	3.83	3.93	4.03	4.05	4.03	4.00	3.93	3.90	3.90
	2020	3.91	3.83	3.81	3.77	3.76	3.80	3.92	3.98	4.05	4.02	3.98	3.91	3.90	3.90
日 高	2018	3.97	3.91	3.84	3.88	3.80	3.89	3.95	4.04	4.07	4.11	4.08	4.04	3.97	3.97
	2019	3.99	3.94	3.83	3.85	3.64	3.80	3.96	4.09	4.05	4.10	3.98	4.02	3.94	3.94
	2020	3.96	3.95	3.88	3.89	3.85	3.85	4.01	4.08	4.06	4.14	4.09	4.08	3.99	3.99
十 勝	2018	3.92	3.85	3.83	3.85	3.85	3.91	3.95	3.99	4.04	4.05	4.02	3.97	3.94	3.94
	2019	3.93	3.87	3.83	3.86	3.83	3.88	3.97	4.05	4.06	4.03	4.01	4.00	3.94	3.94
	2020	3.96	3.88	3.85	3.84	3.84	3.87	3.97	4.04	4.11	4.08	4.04	3.98	3.96	3.96
釧 路	2018	3.98	3.89	3.84	3.83	3.83	3.88	3.94	3.99	4.06	4.07	4.06	4.00	3.95	3.95
	2019	3.96	3.88	3.80	3.83	3.79	3.86	3.95	4.02	4.05	4.03	4.02	3.98	3.93	3.93
	2020	3.96	3.89	3.82	3.81	3.80	3.84	3.95	4.06	4.07	4.05	4.02	3.98	3.94	3.94
根 室	2018	3.97	3.93	3.87	3.87	3.83	3.90	3.96	4.02	4.06	4.05	4.04	4.00	3.96	3.96
	2019	3.97	3.91	3.82	3.85	3.81	3.87	3.96	4.04	4.06	4.04	4.03	3.99	3.95	3.95
	2020	3.97	3.92	3.82	3.86	3.82	3.85	3.98	4.08	4.09	4.09	4.04	4.00	3.96	3.96
網 走	2018	3.92	3.87	3.83	3.84	3.78	3.86	3.94	3.98	4.01	4.02	4.03	3.98	3.92	3.92
	2019	3.95	3.87	3.84	3.85	3.79	3.88	3.95	4.02	4.04	4.02	4.02	4.01	3.94	3.94
	2020	3.97	3.89	3.85	3.84	3.82	3.84	3.95	4.03	4.05	4.07	4.04	4.02	3.95	3.95
宗 谷	2018	3.98	3.95	3.85	3.89	3.81	3.87	3.97	4.02	4.03	4.04	4.03	4.01	3.95	3.95
	2019	3.96	3.90	3.83	3.85	3.81	3.87	3.97	4.03	4.04	4.00	4.00	3.98	3.94	3.94
	2020	3.98	3.93	3.85	3.85	3.84	3.86	3.99	4.06	4.06	4.08	4.02	4.02	3.96	3.96
留 萌	2018	3.97	3.89	3.82	3.83	3.77	3.84	3.95	4.02	4.05	4.07	4.05	4.01	3.94	3.94
	2019	3.97	3.87	3.80	3.80	3.81	3.84	3.97	4.05	4.07	4.04	4.04	4.00	3.94	3.94
	2020	3.95	3.88	3.81	3.80	3.80	3.80	3.95	3.99	4.03	4.06	4.02	4.01	3.93	3.93
全 道	2018	3.95	3.89	3.84	3.85	3.82	3.88	3.95	4.00	4.04	4.05	4.03	3.99	3.94	3.94
	2019	3.95	3.88	3.82	3.85	3.81	3.87	3.96	4.04	4.06	4.03	4.02	3.99	3.94	3.94
	2020	3.97	3.9	3.84	3.84	3.82	3.85	3.97	4.05	4.08	4.08	4.04	4.00	3.95	3.95

1頭1日当り検定成績速報(4)

乳蛋白質率

(%)

地区	年度	4月	5月	6月	7月	8月	9月	10月	11月	12月	1月	2月	3月	4~3月平均	平均
石狩	2018	3.37	3.34	3.32	3.28	3.29	3.34	3.38	3.42	3.45	3.44	3.43	3.41	3.37	3.37
	2019	3.38	3.34	3.31	3.33	3.26	3.33	3.42	3.51	3.50	3.48	3.45	3.42	3.39	3.39
	2020	3.41	3.37	3.32	3.31	3.28	3.30	3.39	3.47	3.47	3.50	3.46	3.46	3.40	3.40
空知	2018	3.35	3.32	3.31	3.27	3.27	3.33	3.37	3.41	3.43	3.42	3.42	3.38	3.36	3.36
	2019	3.37	3.31	3.30	3.29	3.26	3.31	3.42	3.48	3.48	3.47	3.44	3.44	3.38	3.38
	2020	3.42	3.39	3.34	3.31	3.29	3.29	3.40	3.47	3.45	3.45	3.40	3.41	3.39	3.39
上川	2018	3.36	3.31	3.30	3.25	3.25	3.32	3.37	3.39	3.39	3.39	3.38	3.35	3.34	3.34
	2019	3.35	3.30	3.28	3.26	3.25	3.30	3.38	3.43	3.43	3.42	3.40	3.39	3.35	3.35
	2020	3.39	3.35	3.32	3.29	3.27	3.29	3.40	3.44	3.44	3.44	3.42	3.42	3.37	3.37
後志	2018	3.37	3.33	3.32	3.25	3.28	3.34	3.40	3.39	3.40	3.37	3.38	3.36	3.35	3.35
	2019	3.36	3.33	3.27	3.26	3.24	3.28	3.40	3.45	3.43	3.40	3.38	3.37	3.35	3.35
	2020	3.38	3.36	3.32	3.30	3.28	3.30	3.43	3.45	3.45	3.44	3.41	3.41	3.38	3.38
桧山	2018	3.36	3.30	3.29	3.25	3.26	3.30	3.35	3.40	3.42	3.40	3.39	3.37	3.34	3.34
	2019	3.35	3.32	3.29	3.30	3.25	3.28	3.36	3.43	3.42	3.39	3.39	3.39	3.35	3.35
	2020	3.38	3.36	3.31	3.28	3.23	3.25	3.35	3.39	3.43	3.44	3.39	3.39	3.35	3.35
渡島	2018	3.33	3.29	3.29	3.25	3.26	3.31	3.37	3.41	3.41	3.38	3.39	3.36	3.34	3.34
	2019	3.34	3.31	3.28	3.27	3.20	3.27	3.35	3.41	3.42	3.39	3.39	3.38	3.33	3.33
	2020	3.39	3.35	3.33	3.26	3.25	3.27	3.36	3.42	3.40	3.41	3.39	3.41	3.35	3.35
胆振	2018	3.33	3.30	3.29	3.25	3.27	3.32	3.38	3.42	3.42	3.41	3.41	3.38	3.35	3.35
	2019	3.35	3.31	3.30	3.30	3.27	3.31	3.40	3.45	3.45	3.41	3.40	3.39	3.36	3.36
	2020	3.38	3.35	3.32	3.31	3.29	3.31	3.41	3.44	3.45	3.44	3.42	3.39	3.38	3.38
日高	2018	3.34	3.33	3.32	3.28	3.28	3.37	3.38	3.42	3.42	3.42	3.40	3.38	3.36	3.36
	2019	3.36	3.31	3.30	3.30	3.25	3.29	3.38	3.40	3.39	3.40	3.37	3.37	3.34	3.34
	2020	3.36	3.34	3.32	3.30	3.26	3.28	3.37	3.42	3.40	3.44	3.41	3.40	3.36	3.36
十勝	2018	3.31	3.27	3.26	3.23	3.25	3.31	3.34	3.36	3.38	3.38	3.37	3.33	3.32	3.32
	2019	3.31	3.25	3.23	3.25	3.21	3.27	3.35	3.41	3.42	3.40	3.37	3.35	3.32	3.32
	2020	3.36	3.30	3.28	3.27	3.23	3.27	3.38	3.42	3.44	3.43	3.40	3.38	3.35	3.35
釧路	2018	3.32	3.30	3.30	3.27	3.27	3.32	3.36	3.39	3.40	3.40	3.39	3.35	3.34	3.34
	2019	3.33	3.28	3.27	3.27	3.23	3.28	3.36	3.42	3.42	3.38	3.36	3.35	3.33	3.33
	2020	3.35	3.31	3.29	3.27	3.25	3.27	3.37	3.43	3.43	3.40	3.38	3.36	3.34	3.34
根室	2018	3.30	3.26	3.28	3.25	3.25	3.30	3.34	3.36	3.37	3.36	3.34	3.32	3.31	3.31
	2019	3.30	3.26	3.25	3.26	3.22	3.26	3.34	3.40	3.40	3.37	3.34	3.32	3.31	3.31
	2020	3.32	3.28	3.26	3.25	3.23	3.26	3.36	3.42	3.41	3.38	3.35	3.35	3.32	3.32
網走	2018	3.32	3.29	3.27	3.26	3.23	3.30	3.35	3.38	3.40	3.40	3.40	3.37	3.33	3.33
	2019	3.35	3.30	3.27	3.27	3.23	3.29	3.37	3.43	3.43	3.40	3.37	3.38	3.34	3.34
	2020	3.37	3.33	3.31	3.28	3.26	3.27	3.37	3.41	3.43	3.44	3.41	3.40	3.36	3.36
宗谷	2018	3.34	3.31	3.32	3.31	3.28	3.34	3.38	3.41	3.40	3.40	3.40	3.37	3.36	3.36
	2019	3.35	3.31	3.29	3.29	3.27	3.31	3.39	3.42	3.41	3.39	3.40	3.38	3.35	3.35
	2020	3.37	3.33	3.33	3.30	3.30	3.31	3.39	3.43	3.43	3.42	3.40	3.40	3.37	3.37
留萌	2018	3.34	3.29	3.31	3.28	3.27	3.33	3.38	3.41	3.40	3.38	3.39	3.37	3.35	3.35
	2019	3.37	3.31	3.29	3.26	3.25	3.30	3.39	3.42	3.41	3.39	3.39	3.38	3.35	3.35
	2020	3.36	3.33	3.33	3.29	3.28	3.29	3.40	3.43	3.42	3.41	3.40	3.40	3.36	3.36
全道	2018	3.32	3.28	3.28	3.25	3.25	3.31	3.35	3.38	3.39	3.38	3.37	3.34	3.33	3.33
	2019	3.33	3.28	3.26	3.26	3.23	3.28	3.36	3.42	3.42	3.39	3.37	3.36	3.33	3.33
	2020	3.36	3.31	3.29	3.27	3.25	3.27	3.37	3.42	3.43	3.42	3.39	3.38	3.35	3.35

1頭1日当り検定成績速報(5)

無脂固形分率

(%)

地区	年度	4月	5月	6月	7月	8月	9月	10月	11月	12月	1月	2月	3月	4~3月平均	平均
石狩	2018	8.89	8.86	8.84	8.79	8.78	8.82	8.85	8.89	8.93	8.91	8.92	8.89	8.86	8.86
	2019	8.87	8.85	8.84	8.84	8.75	8.82	8.90	8.99	8.99	8.99	8.95	8.91	8.89	8.89
	2020	8.92	8.88	8.82	8.83	8.77	8.79	8.88	8.94	8.95	8.99	8.96	8.98	8.89	8.89
空知	2018	8.85	8.79	8.82	8.74	8.72	8.77	8.81	8.85	8.88	8.88	8.87	8.84	8.82	8.82
	2019	8.85	8.78	8.80	8.77	8.72	8.77	8.87	8.93	8.94	8.95	8.90	8.91	8.85	8.85
	2020	8.89	8.86	8.79	8.78	8.75	8.74	8.84	8.91	8.90	8.92	8.88	8.90	8.85	8.85
上川	2018	8.85	8.80	8.79	8.73	8.71	8.79	8.83	8.84	8.86	8.86	8.86	8.83	8.81	8.81
	2019	8.82	8.80	8.80	8.75	8.73	8.78	8.85	8.92	8.91	8.91	8.90	8.87	8.84	8.84
	2020	8.88	8.85	8.81	8.79	8.76	8.76	8.87	8.91	8.93	8.93	8.92	8.92	8.86	8.86
後志	2018	8.86	8.81	8.81	8.70	8.74	8.79	8.82	8.80	8.82	8.80	8.84	8.81	8.80	8.80
	2019	8.82	8.79	8.83	8.70	8.67	8.72	8.83	8.89	8.89	8.85	8.84	8.81	8.80	8.80
	2020	8.84	8.82	8.78	8.76	8.73	8.73	8.85	8.87	8.89	8.88	8.87	8.87	8.82	8.82
桧山	2018	8.79	8.74	8.73	8.68	8.67	8.73	8.76	8.81	8.83	8.80	8.79	8.79	8.76	8.76
	2019	8.77	8.75	8.73	8.71	8.64	8.69	8.76	8.84	8.82	8.82	8.80	8.79	8.76	8.76
	2020	8.79	8.78	8.71	8.69	8.59	8.63	8.73	8.77	8.81	8.84	8.80	8.80	8.75	8.75
渡島	2018	8.77	8.74	8.75	8.69	8.68	8.73	8.78	8.81	8.81	8.79	8.82	8.80	8.76	8.76
	2019	8.78	8.78	8.76	8.74	8.65	8.72	8.79	8.85	8.87	8.84	8.86	8.83	8.79	8.79
	2020	8.84	8.81	8.78	8.72	8.66	8.71	8.79	8.85	8.83	8.85	8.83	8.85	8.79	8.79
胆振	2018	8.79	8.76	8.75	8.69	8.71	8.75	8.80	8.85	8.86	8.84	8.86	8.82	8.79	8.79
	2019	8.80	8.77	8.77	8.75	8.71	8.74	8.82	8.89	8.90	8.86	8.86	8.83	8.81	8.81
	2020	8.85	8.81	8.79	8.77	8.74	8.74	8.83	8.86	8.89	8.88	8.87	8.85	8.82	8.82
日高	2018	8.79	8.78	8.77	8.72	8.70	8.78	8.79	8.82	8.83	8.83	8.82	8.79	8.79	8.79
	2019	8.78	8.77	8.76	8.72	8.68	8.71	8.79	8.82	8.82	8.84	8.81	8.80	8.78	8.78
	2020	8.80	8.78	8.75	8.74	8.69	8.70	8.78	8.83	8.83	8.87	8.86	8.85	8.79	8.79
十勝	2018	8.81	8.76	8.76	8.73	8.73	8.77	8.80	8.83	8.86	8.86	8.86	8.83	8.80	8.80
	2019	8.81	8.76	8.75	8.76	8.69	8.76	8.82	8.88	8.92	8.90	8.88	8.85	8.82	8.82
	2020	8.86	8.79	8.77	8.76	8.70	8.73	8.84	8.88	8.92	8.92	8.90	8.88	8.83	8.83
釧路	2018	8.79	8.77	8.77	8.74	8.71	8.75	8.79	8.82	8.83	8.85	8.85	8.80	8.79	8.79
	2019	8.79	8.76	8.75	8.74	8.67	8.71	8.81	8.85	8.87	8.85	8.83	8.80	8.79	8.79
	2020	8.82	8.77	8.74	8.73	8.70	8.70	8.79	8.85	8.87	8.86	8.85	8.83	8.79	8.79
根室	2018	8.76	8.73	8.75	8.71	8.69	8.74	8.78	8.80	8.81	8.81	8.80	8.77	8.76	8.76
	2019	8.76	8.74	8.73	8.73	8.68	8.70	8.78	8.85	8.85	8.83	8.80	8.79	8.77	8.77
	2020	8.78	8.75	8.71	8.71	8.67	8.69	8.79	8.84	8.84	8.85	8.82	8.82	8.77	8.77
網走	2018	8.81	8.78	8.76	8.75	8.70	8.77	8.82	8.85	8.87	8.87	8.88	8.85	8.81	8.81
	2019	8.83	8.81	8.78	8.77	8.72	8.76	8.85	8.90	8.91	8.89	8.87	8.86	8.83	8.83
	2020	8.87	8.83	8.80	8.78	8.75	8.75	8.84	8.88	8.91	8.93	8.92	8.90	8.85	8.85
宗谷	2018	8.81	8.77	8.80	8.77	8.73	8.78	8.82	8.84	8.85	8.84	8.86	8.83	8.81	8.81
	2019	8.81	8.79	8.79	8.76	8.71	8.76	8.82	8.86	8.86	8.85	8.87	8.83	8.81	8.81
	2020	8.83	8.78	8.78	8.76	8.74	8.74	8.82	8.85	8.86	8.86	8.86	8.85	8.81	8.81
留萌	2018	8.81	8.75	8.79	8.74	8.72	8.76	8.82	8.83	8.85	8.82	8.85	8.82	8.80	8.80
	2019	8.82	8.79	8.78	8.74	8.71	8.75	8.83	8.86	8.87	8.85	8.87	8.82	8.81	8.81
	2020	8.83	8.80	8.79	8.75	8.72	8.71	8.83	8.85	8.86	8.86	8.86	8.85	8.81	8.81
全道	2018	8.80	8.76	8.77	8.73	8.71	8.76	8.80	8.83	8.85	8.85	8.85	8.82	8.79	8.79
	2019	8.80	8.77	8.76	8.75	8.69	8.74	8.82	8.87	8.89	8.87	8.86	8.83	8.80	8.80
	2020	8.84	8.79	8.76	8.75	8.71	8.72	8.82	8.87	8.89	8.89	8.88	8.86	8.82	8.82

1頭1日当り検定成績速報(6)

体細胞数 (千/ml)

※平成25年11月より、検定成績表レイアウト変更に伴い千/mlまで表記しています

(千/ml)

地区	年度	4月	5月	6月	7月	8月	9月	10月	11月	12月	1月	2月	3月	4~3月平均	平均
石狩	2018	148	154	160	161	200	202	188	173	171	163	170	164	171	171
	2019	165	182	175	174	199	206	189	167	160	155	159	170	175	175
	2020	155	164	172	191	188	195	191	179	172	162	163	165	175	175
空知	2018	193	217	232	253	255	251	216	243	191	212	173	197	219	219
	2019	187	196	202	224	247	262	243	235	221	258	223	226	227	227
	2020	223	245	246	252	276	268	250	241	219	221	191	204	236	236
上川	2018	220	218	220	238	256	239	215	214	199	209	201	208	220	220
	2019	211	222	220	222	248	239	229	206	206	220	213	218	221	221
	2020	218	218	223	241	251	253	223	216	203	206	214	209	223	223
後志	2018	223	221	256	281	261	266	238	230	240	225	229	253	244	244
	2019	232	242	229	236	260	250	259	239	229	240	209	230	238	238
	2020	234	224	269	259	259	270	253	202	231	230	218	211	238	238
桧山	2018	235	226	220	261	256	249	224	222	218	229	224	224	232	232
	2019	223	231	230	264	240	232	244	255	234	228	227	247	238	238
	2020	243	255	222	250	281	248	223	221	194	222	216	228	234	234
渡島	2018	214	209	209	230	239	253	225	223	229	223	225	231	226	226
	2019	203	209	217	224	240	221	215	186	182	192	194	192	206	206
	2020	175	191	199	216	234	224	214	193	179	185	186	196	199	199
胆振	2018	240	220	219	244	266	247	232	211	211	206	195	185	223	223
	2019	197	222	231	223	275	226	233	216	226	220	242	216	227	227
	2020	220	219	223	217	252	235	205	203	196	203	208	195	215	215
日高	2018	189	207	207	220	227	229	199	199	196	199	197	191	205	205
	2019	186	190	217	216	225	203	223	210	193	209	203	210	207	207
	2020	193	209	194	218	219	219	213	214	201	219	226	216	212	212
十勝	2018	195	195	204	230	234	225	207	189	182	179	184	183	201	201
	2019	182	185	195	214	233	227	206	189	190	189	187	184	198	198
	2020	182	187	195	217	228	228	217	184	187	192	192	189	200	200
釧路	2018	190	189	191	194	200	201	194	189	181	190	187	183	191	191
	2019	181	190	199	195	223	204	195	195	192	196	191	192	196	196
	2020	186	189	190	193	201	202	187	175	176	185	189	185	188	188
根室	2018	195	196	198	202	210	214	192	183	186	180	182	182	193	193
	2019	179	190	187	188	208	202	191	186	188	189	194	190	191	191
	2020	187	186	184	191	196	201	185	174	175	182	182	178	185	185
網走	2018	203	209	213	221	236	228	211	196	196	200	194	199	209	209
	2019	199	202	213	216	235	222	217	205	200	202	206	205	210	210
	2020	204	204	214	217	221	223	207	200	189	197	194	196	206	206
宗谷	2018	238	235	237	242	264	241	242	231	237	238	236	230	239	239
	2019	226	226	235	223	248	247	235	235	232	228	235	230	233	233
	2020	234	233	232	240	246	248	231	219	232	225	233	227	233	233
留萌	2018	278	289	275	283	313	302	283	252	266	253	269	283	279	279
	2019	276	276	278	273	318	295	269	266	263	264	285	290	279	279
	2020	261	269	281	272	300	285	268	254	258	250	267	256	268	268
全道	2018	202	203	208	221	231	225	208	196	193	192	192	193	205	205
	2019	191	197	203	209	231	222	209	198	197	198	200	198	204	204
	2020	195	197	201	213	221	222	207	190	189	194	195	193	201	201

1頭1日当り検定成績速報(8)

体細胞リニアスコア5未満の比率(個体)

(%)

地区	年度	4月	5月	6月	7月	8月	9月	10月	11月	12月	1月	2月	3月	4~3月平均	平均
石狩	2018	89	89	89	89	86	86	86	87	88	88	87	88	88	88
	2019	88	87	88	87	86	85	86	88	88	88	88	88	87	87
	2020	88	88	88	86	86	86	87	87	87	87	88	88	87	87
空知	2018	84	83	83	82	81	81	82	82	84	83	85	86	83	83
	2019	85	84	84	83	81	81	81	81	82	81	83	82	82	82
	2020	84	82	82	82	79	81	81	82	84	83	84	84	82	82
上川	2018	84	83	83	82	82	82	83	84	84	84	84	84	83	83
	2019	85	84	84	83	82	83	83	84	85	84	84	84	84	84
	2020	84	84	84	82	82	82	83	84	84	85	84	85	84	84
後志	2018	82	83	81	80	79	80	79	80	80	81	80	82	81	81
	2019	83	82	81	81	80	82	81	82	82	81	82	81	82	82
	2020	81	82	80	80	79	79	81	82	82	82	83	83	81	81
桧山	2018	81	82	81	80	79	80	81	84	84	82	81	83	82	82
	2019	81	81	81	80	80	82	79	80	80	81	80	79	80	80
	2020	79	81	82	79	78	80	80	83	83	82	82	82	81	81
渡島	2018	82	83	82	81	81	81	82	82	82	82	82	82	82	82
	2019	83	83	83	83	82	83	84	86	86	85	85	86	84	84
	2020	85	85	85	84	82	83	83	84	86	85	86	85	84	84
胆振	2018	81	82	83	80	80	80	81	82	83	82	83	83	82	82
	2019	83	83	82	82	78	80	80	81	81	82	82	82	81	81
	2020	82	82	81	82	80	80	82	83	84	83	84	84	82	82
日高	2018	84	83	84	82	81	81	82	82	83	83	84	84	83	83
	2019	84	84	83	83	82	83	83	83	84	82	83	83	83	83
	2020	85	83	84	82	82	82	82	82	84	82	82	82	83	83
十勝	2018	86	86	86	84	84	84	85	86	87	87	87	87	86	86
	2019	87	87	86	85	84	85	85	86	87	87	87	87	86	86
	2020	87	87	86	85	84	84	85	87	87	87	86	87	86	86
釧路	2018	86	86	86	86	86	86	86	86	87	87	86	87	86	86
	2019	87	86	86	86	85	86	86	86	86	86	86	86	86	86
	2020	86	86	86	86	86	86	86	86	87	88	87	87	87	87
根室	2018	85	85	85	85	85	84	86	86	86	86	87	86	86	86
	2019	87	86	86	86	85	85	86	86	86	86	86	86	86	86
	2020	86	86	86	86	86	85	86	87	87	87	87	87	86	86
網走	2018	85	84	84	84	82	83	84	85	85	85	85	85	84	84
	2019	85	85	85	84	83	84	84	85	85	85	85	85	85	85
	2020	85	85	84	84	84	84	84	84	85	86	85	86	85	85
宗谷	2018	82	82	82	82	80	81	81	82	82	82	82	82	82	82
	2019	83	82	82	82	81	81	82	82	82	83	82	83	82	82
	2020	82	82	82	82	81	81	82	83	83	83	82	83	82	82
留萌	2018	78	79	79	79	77	77	79	80	79	79	79	79	79	79
	2019	79	79	80	79	77	78	79	79	79	80	78	78	79	79
	2020	79	80	79	80	78	79	80	81	81	81	80	80	80	80
全道	2018	85	85	85	84	83	84	84	85	86	86	86	86	85	85
	2019	86	85	85	85	84	84	85	85	85	85	85	85	85	85
	2020	86	85	85	85	84	84	85	86	86	86	86	86	85	85

1頭1日当り検定成績速報(9)

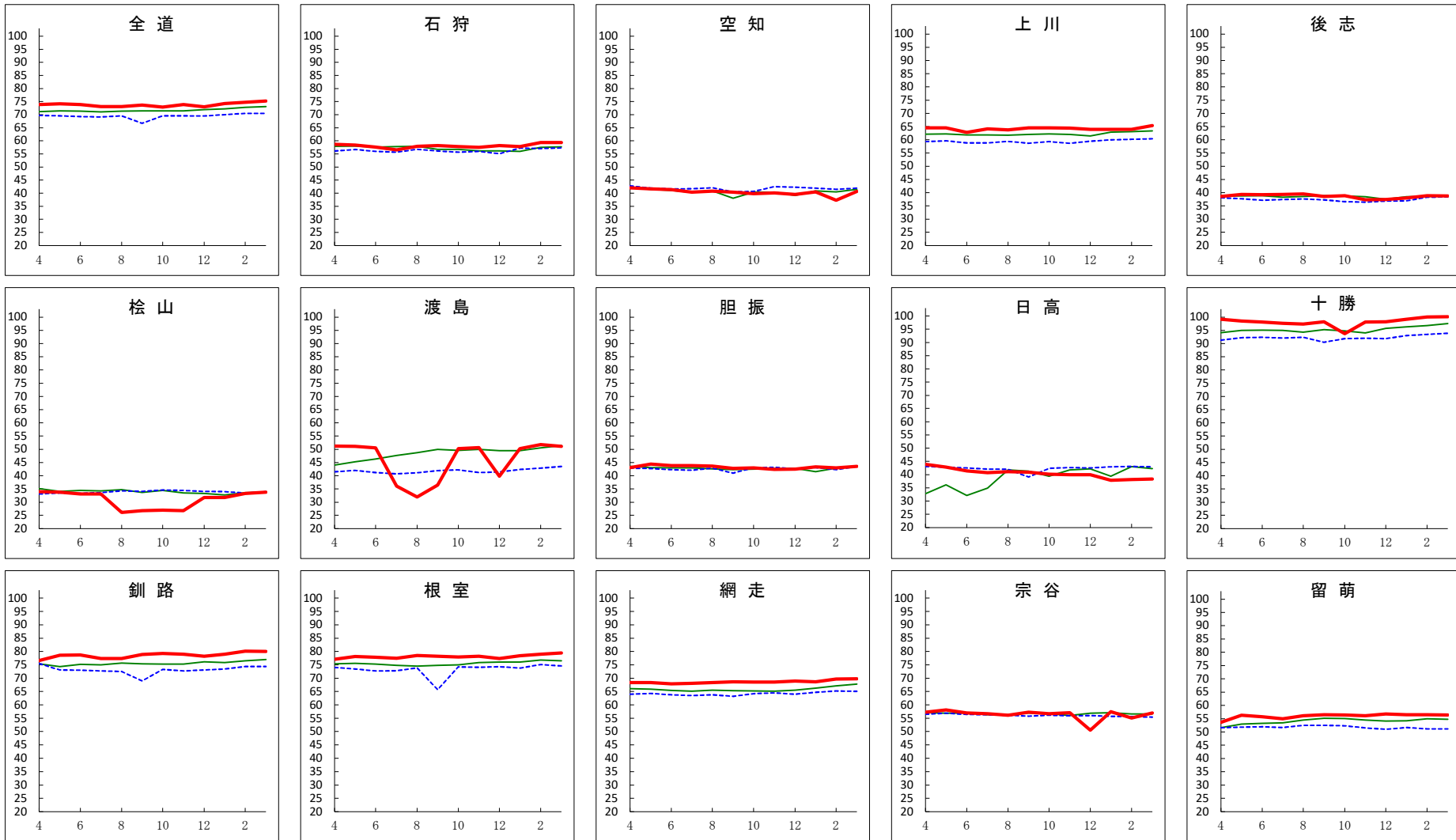
濃厚飼料給与量

(kg)

地区	年度	4月	5月	6月	7月	8月	9月	10月	11月	12月	1月	2月	3月	4~3月平均	平均
石狩	2018	11.3	11.3	10.5	10.8	10.7	10.7	10.8	10.8	10.8	10.9	10.9	10.8	10.9	10.9
	2019	10.9	10.9	11.0	11.0	11.0	11.2	11.1	11.0	11.0	10.9	10.9	10.8	11.0	11.0
	2020	10.8	10.8	10.8	10.7	10.8	10.8	10.7	10.8	10.8	10.8	10.8	10.8	10.8	10.8
空知	2018	10.7	10.7	10.5	10.5	10.6	10.6	10.7	10.8	10.8	10.8	10.8	10.8	10.7	10.7
	2019	10.8	10.7	10.6	10.7	10.6	10.6	10.8	10.7	10.6	10.7	10.8	10.7	10.7	10.7
	2020	10.7	10.7	10.7	10.8	10.8	10.8	10.9	11.1	11.0	10.9	11.0	10.9	10.9	10.9
上川	2018	10.0	9.9	9.8	9.8	9.8	9.8	9.8	9.9	9.8	9.6	9.8	9.6	9.8	9.8
	2019	9.7	9.7	9.6	9.8	9.8	9.8	9.9	9.8	9.8	9.8	9.8	9.9	9.8	9.8
	2020	9.9	10.0	9.6	9.8	9.7	9.6	9.7	9.8	9.8	9.8	9.8	9.7	9.8	9.8
後志	2018	9.4	9.7	9.5	9.5	9.5	9.5	9.5	9.5	9.6	9.7	9.6	9.8	9.6	9.6
	2019	9.9	9.9	9.9	9.9	9.9	10.0	10.0	9.9	9.9	9.9	9.8	9.9	9.9	9.9
	2020	9.9	9.8	9.9	9.8	9.8	9.7	9.8	10.1	10.0	10.1	10.1	10.1	9.9	9.9
桧山	2018	9.8	9.7	9.5	9.5	9.4	9.5	9.5	9.3	9.4	9.3	9.4	9.4	9.5	9.5
	2019	9.4	9.3	9.3	9.4	9.4	9.4	9.4	9.4	9.5	9.6	9.6	9.6	9.4	9.4
	2020	9.5	9.4	9.4	9.5	8.9	8.9	8.9	9.1	9.5	9.6	9.6	9.6	9.3	9.3
渡島	2018	9.3	9.3	9.1	9.1	9.1	8.9	9.1	9.1	9.1	9.1	9.1	9.0	9.1	9.1
	2019	8.9	8.9	8.8	8.6	8.3	8.3	8.3	8.3	8.2	8.2	8.2	8.3	8.4	8.4
	2020	8.5	8.5	8.5	8.6	8.9	8.6	8.4	8.9	8.4	8.6	8.7	8.6	8.6	8.6
胆振	2018	9.5	9.4	9.5	9.6	9.5	9.7	9.6	9.6	9.8	9.8	9.7	9.8	9.6	9.6
	2019	9.8	9.9	9.9	9.8	9.7	9.7	9.7	9.7	9.6	9.6	9.7	9.8	9.7	9.7
	2020	9.9	9.8	9.8	9.8	9.5	9.4	9.4	9.5	9.5	9.5	9.4	9.5	9.6	9.6
日高	2018	10.5	10.3	10.3	10.1	10.3	10.0	10.4	10.5	10.6	10.6	10.4	10.4	10.4	10.4
	2019	10.5	10.3	10.0	10.3	10.1	10.2	10.0	10.1	10.1	9.8	10.1	10.1	10.1	10.1
	2020	10.1	10.0	9.9	9.9	10.0	10.0	10.0	10.1	10.1	10.0	10.0	10.1	10.0	10.0
十勝	2018	11.9	11.6	11.5	11.4	11.3	11.2	11.2	11.3	11.4	11.3	11.4	11.4	11.4	11.4
	2019	11.4	11.3	11.4	11.3	11.3	11.3	11.3	11.3	11.4	11.3	11.4	11.4	11.3	11.3
	2020	11.4	11.4	11.4	11.3	11.3	11.3	11.2	11.4	11.4	11.4	11.5	11.4	11.4	11.4
釧路	2018	10.5	10.4	10.3	10.3	10.3	10.3	10.4	10.4	10.4	10.4	10.5	10.5	10.4	10.4
	2019	10.5	10.5	10.4	10.4	10.4	10.4	10.5	10.5	10.5	10.5	10.5	10.5	10.5	10.5
	2020	10.5	10.6	10.5	10.5	10.5	10.5	10.6	10.7	10.6	10.6	10.7	10.7	10.6	10.6
根室	2018	10.6	10.5	10.4	10.4	10.5	10.5	10.5	10.5	10.6	10.5	10.6	10.6	10.5	10.5
	2019	10.6	10.6	10.5	10.6	10.6	10.6	10.7	10.7	10.7	10.7	10.7	10.7	10.6	10.6
	2020	10.8	10.7	10.7	10.7	10.7	10.8	10.8	10.8	10.7	10.8	10.7	10.8	10.8	10.8
網走	2018	10.5	10.5	10.5	10.5	10.4	10.4	10.4	10.4	10.4	10.4	10.4	10.5	10.4	10.4
	2019	10.5	10.5	10.5	10.6	10.6	10.5	10.5	10.5	10.5	10.5	10.5	10.5	10.5	10.5
	2020	10.5	10.5	10.5	10.5	10.5	10.5	10.5	10.5	10.5	10.5	10.5	10.5	10.5	10.5
宗谷	2018	11.1	11.1	11.0	10.9	11.0	10.9	10.9	11.0	11.1	11.0	11.0	11.2	11.0	11.0
	2019	11.2	11.2	11.1	11.1	11.1	11.1	11.2	11.2	11.2	11.3	11.2	11.2	11.2	11.2
	2020	11.2	11.2	11.1	11.2	11.2	11.3	11.3	11.3	11.1	11.4	11.3	11.5	11.3	11.3
留萌	2018	10.3	10.3	10.1	10.1	10.0	10.2	10.1	10.1	10.1	10.2	10.4	10.3	10.2	10.2
	2019	10.3	10.2	10.2	10.2	10.3	10.2	10.3	10.3	10.3	10.4	10.4	10.4	10.3	10.3
	2020	10.5	10.5	10.4	10.4	10.4	10.3	10.3	10.3	10.4	10.4	10.4	10.5	10.4	10.4
全道	2018	10.9	10.8	10.7	10.7	10.7	10.6	10.7	10.7	10.7	10.7	10.8	10.7	10.7	10.7
	2019	10.8	10.8	10.8	10.8	10.7	10.7	10.8	10.8	10.8	10.8	10.8	10.8	10.8	10.8
	2020	10.8	10.8	10.8	10.8	10.8	10.8	10.8	10.9	10.8	10.8	10.9	10.9	10.8	10.8

1戸当り検定実施頭数

2020年度 2019年度 2018年度



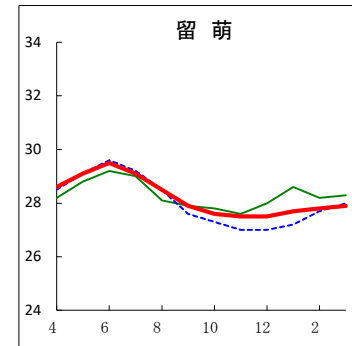
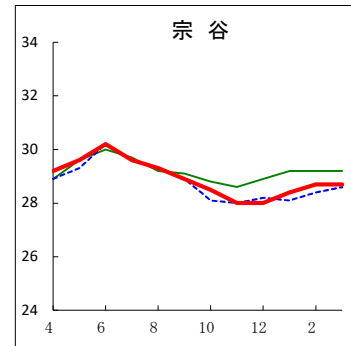
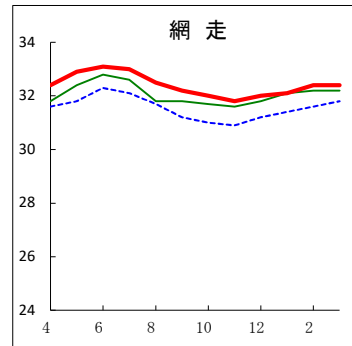
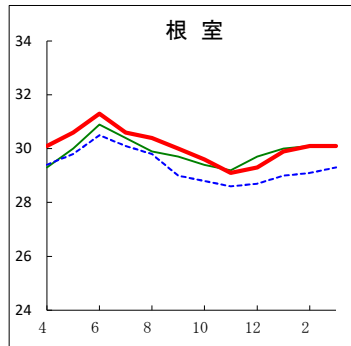
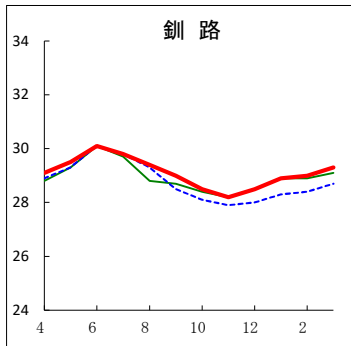
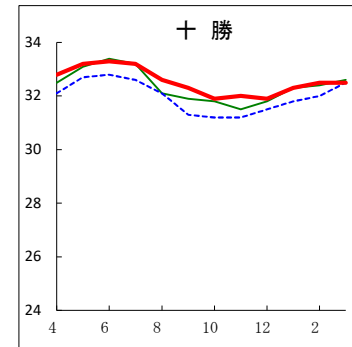
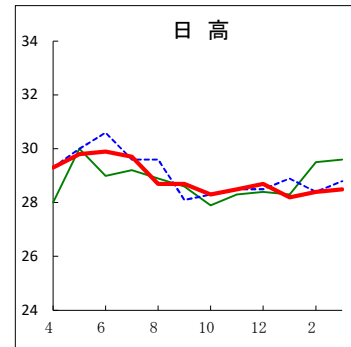
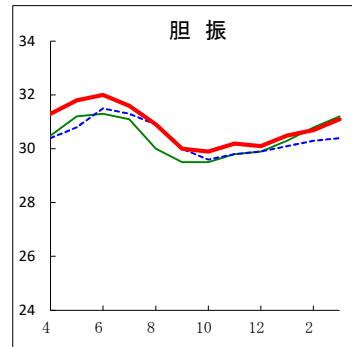
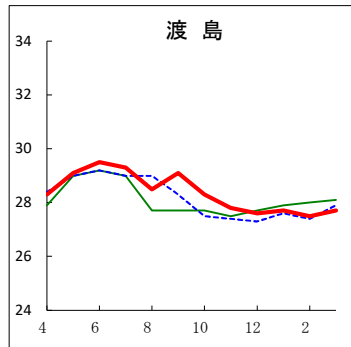
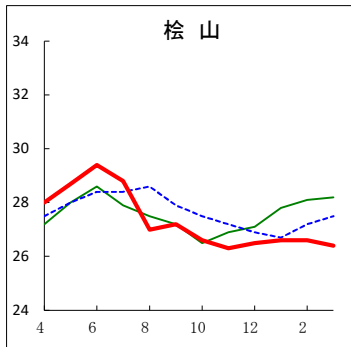
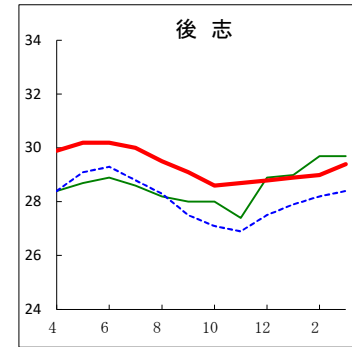
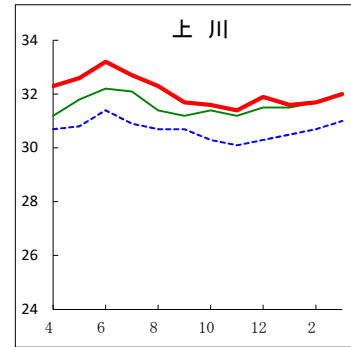
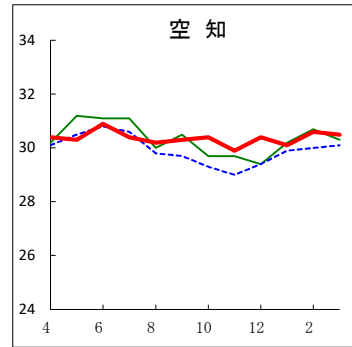
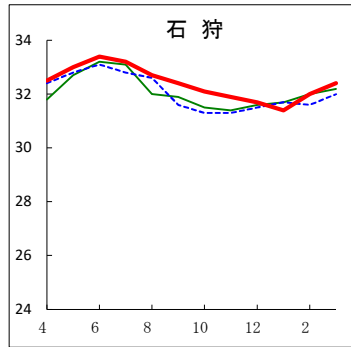
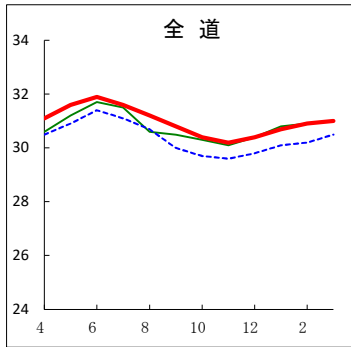
乳量

(月別1頭1日当たり成績)

2020年度

2019年度

2018年度



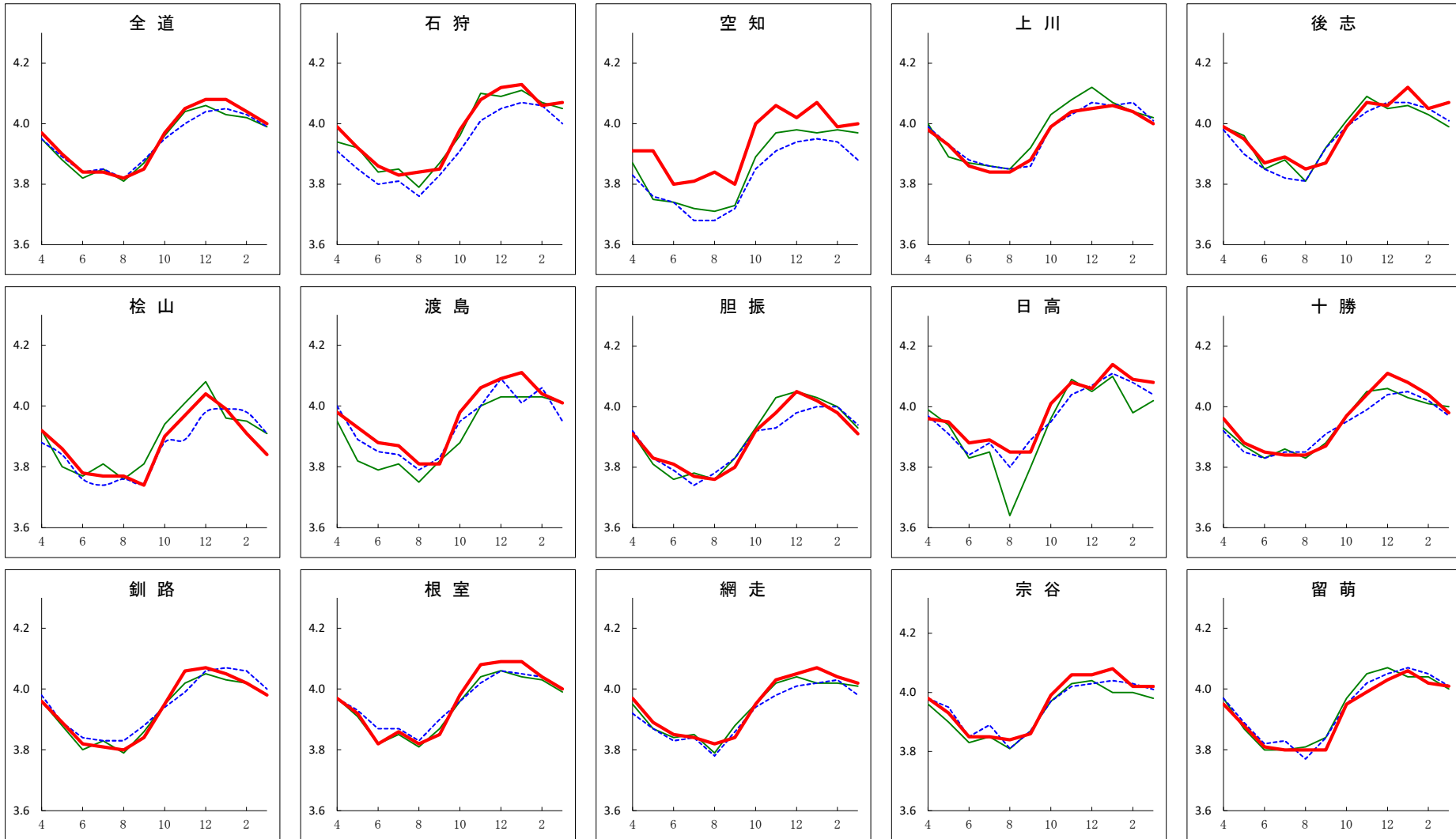
乳 脂 率

(月別1頭1日当たり成績)

2020年度

2019年度

2018年度



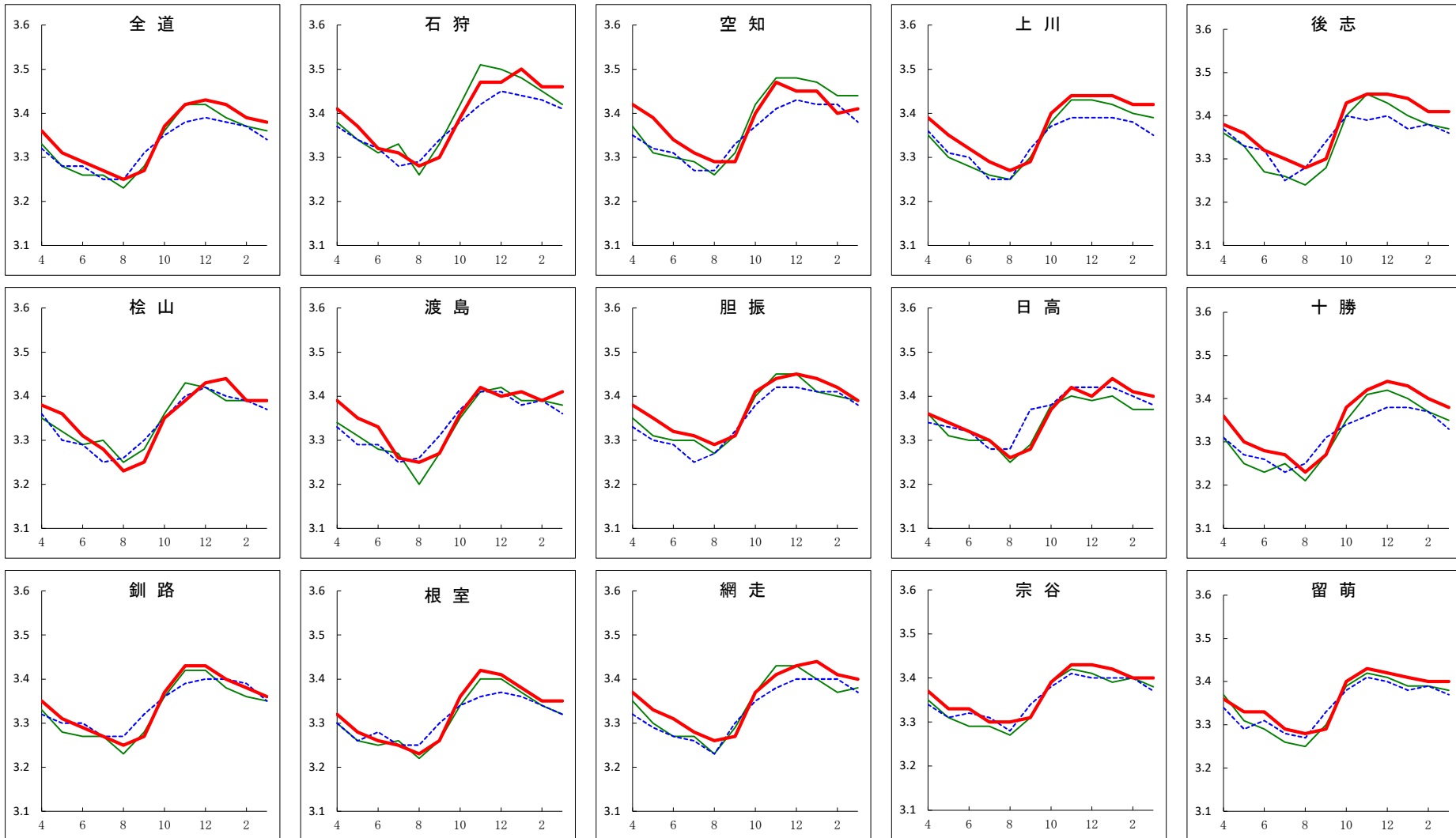
乳蛋白質率

(月別1頭1日当たり成績)

2020年度

2019年度

2018年度



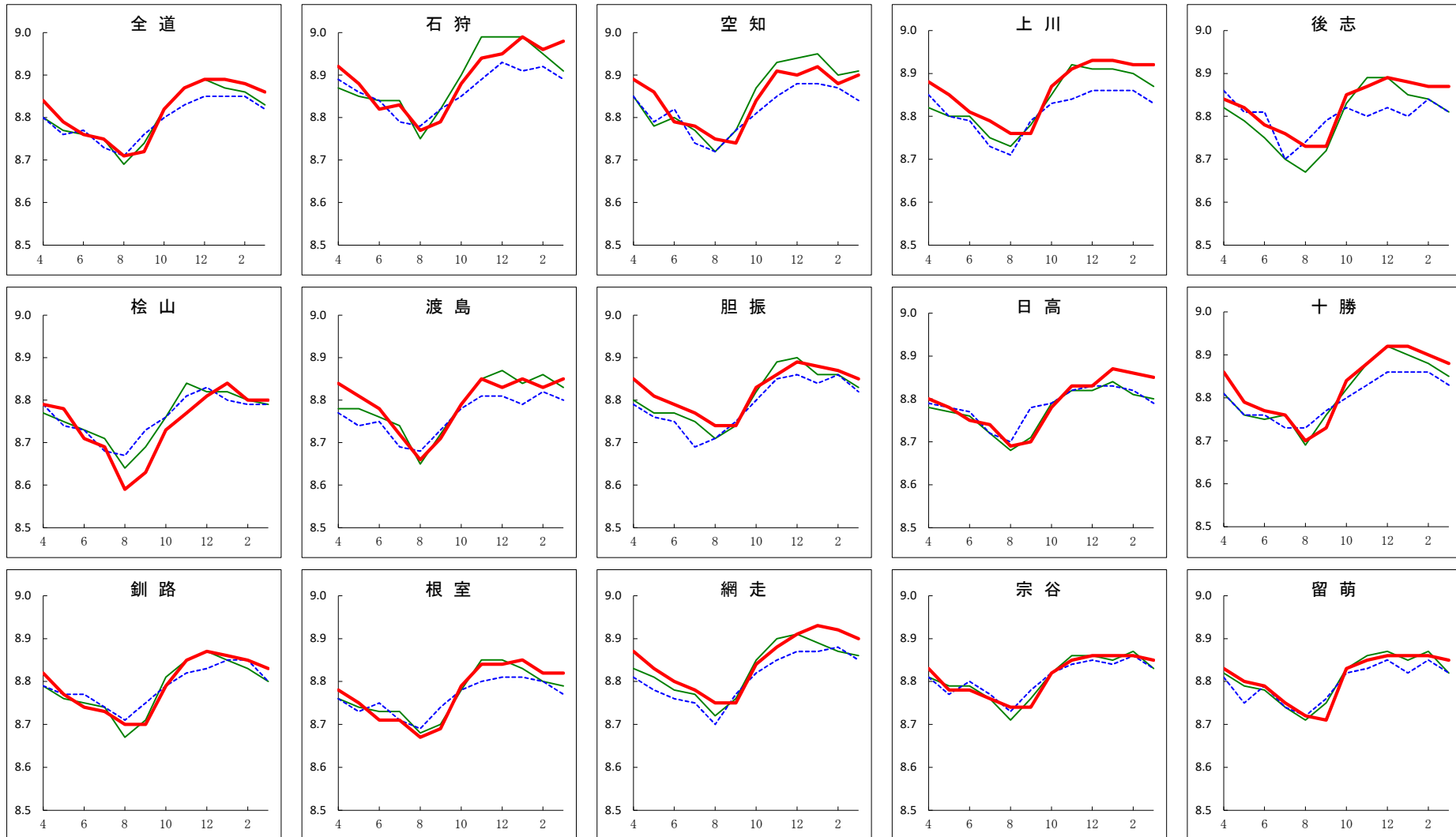
無脂固形分率

(月別1頭1日当たり成績)

2020年度

2019年度

2018年度



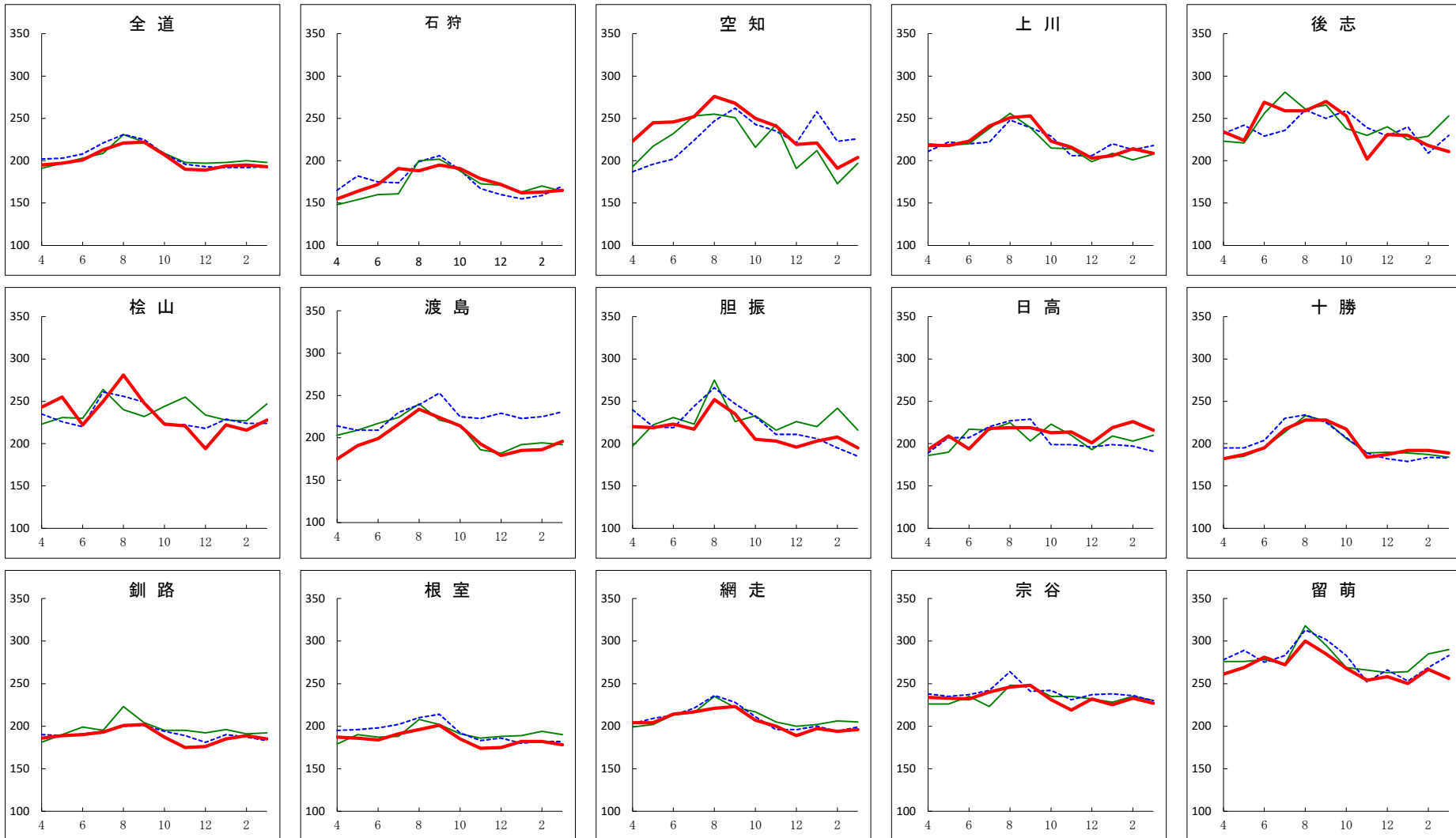
体細胞数 (千/ml)

(月別1頭1日当たり成績)

2020年度

2019年度

2018年度



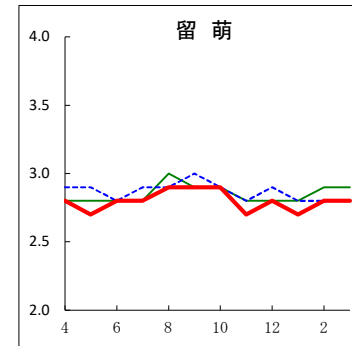
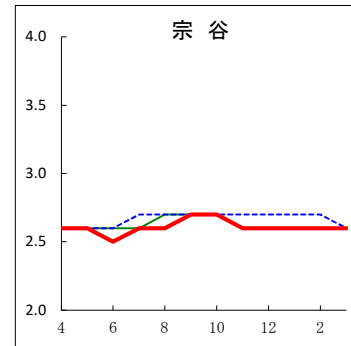
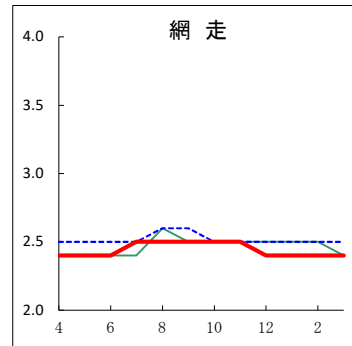
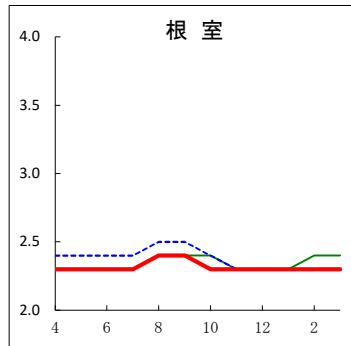
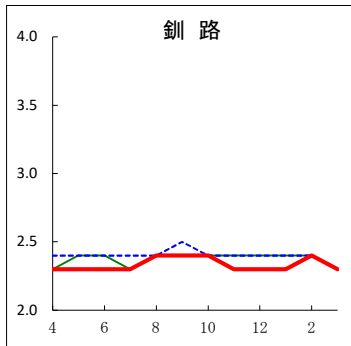
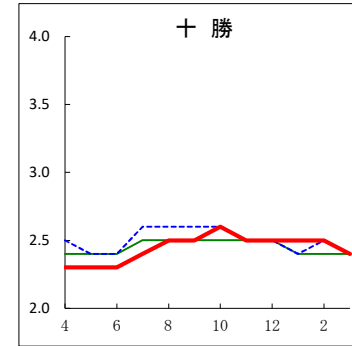
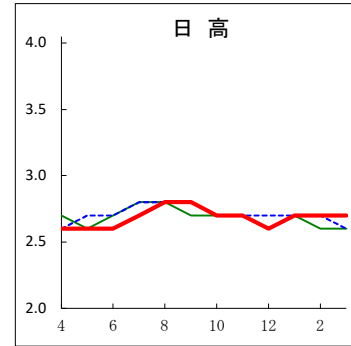
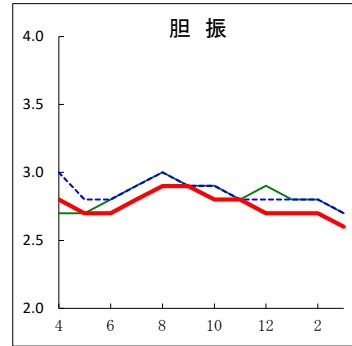
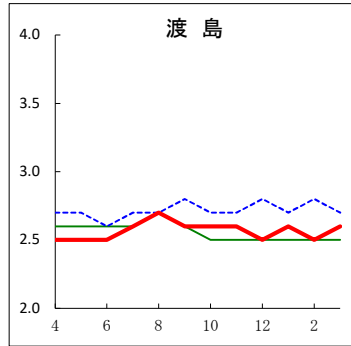
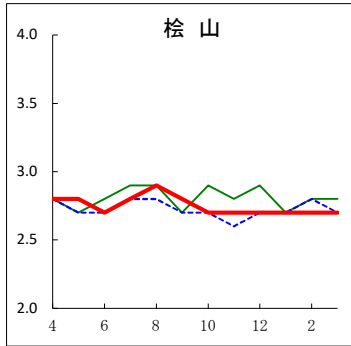
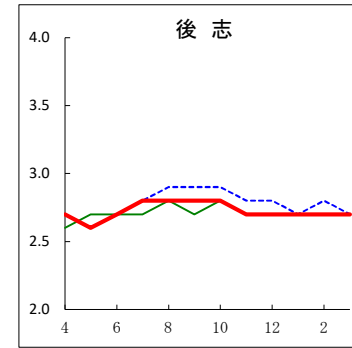
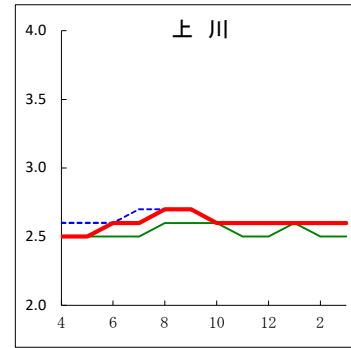
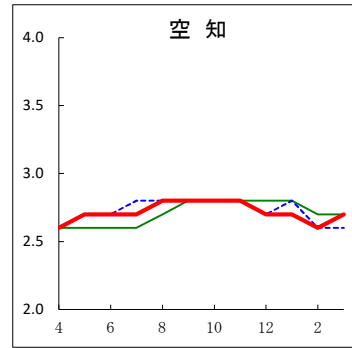
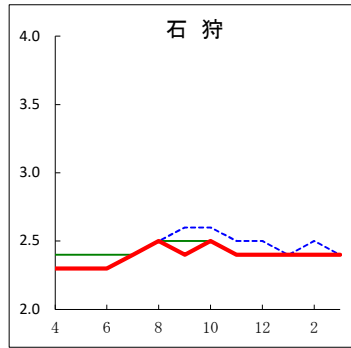
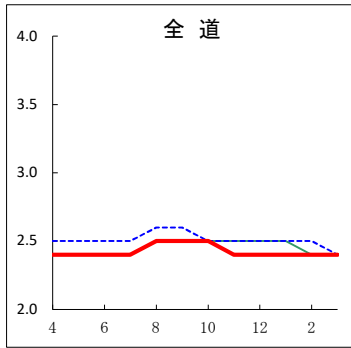
体細胞リニアスコア

(月別1頭1日当たり成績)

2020年度

2019年度

2018年度



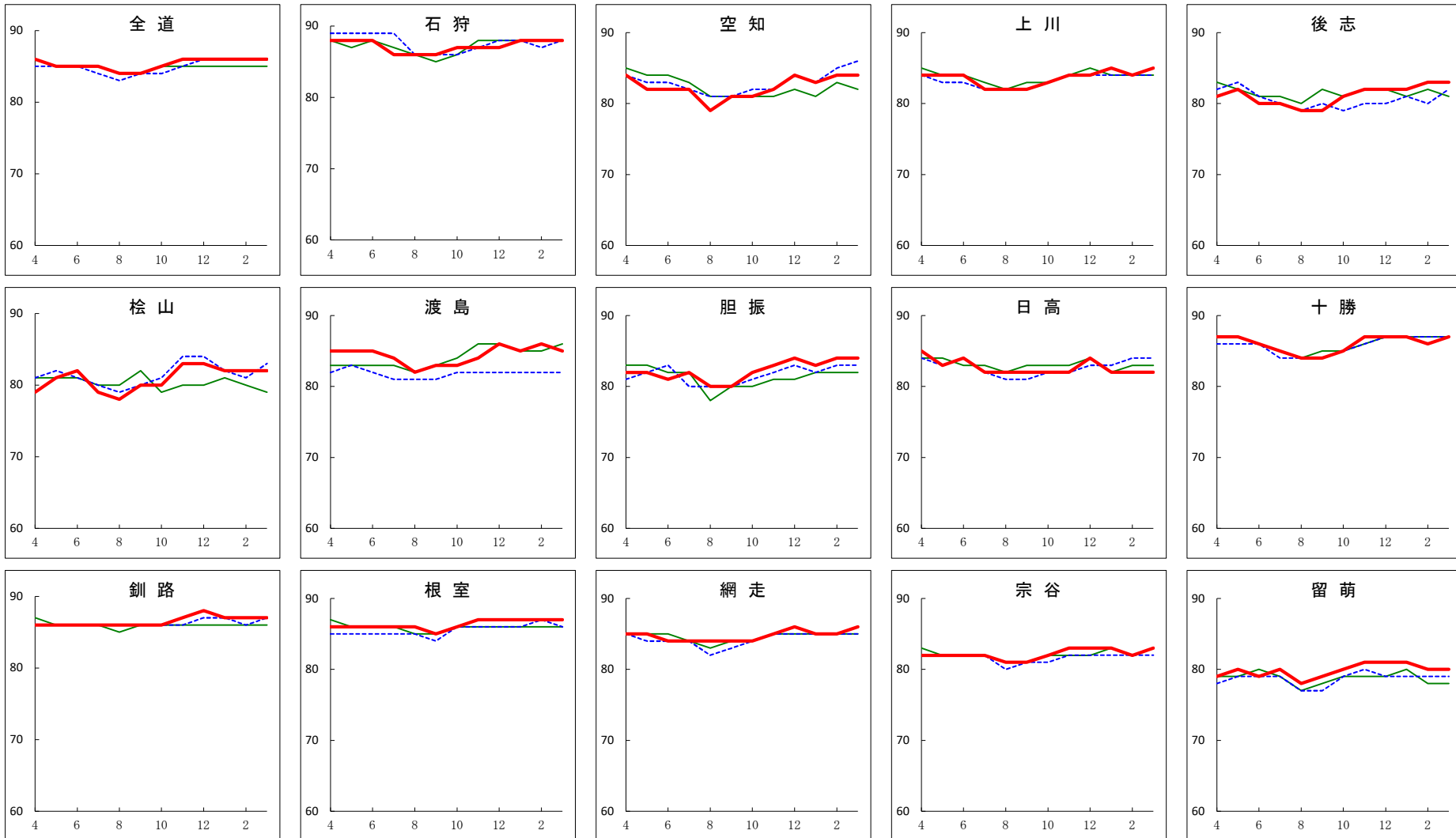
体細胞リニアスコア5未満の比率(個体)

(月別1頭1日当たり成績)

2020年度

2019年度

2018年度



濃厚飼料給与量

(月別1頭1日当たり成績)

2020年度

2019年度

2018年度

