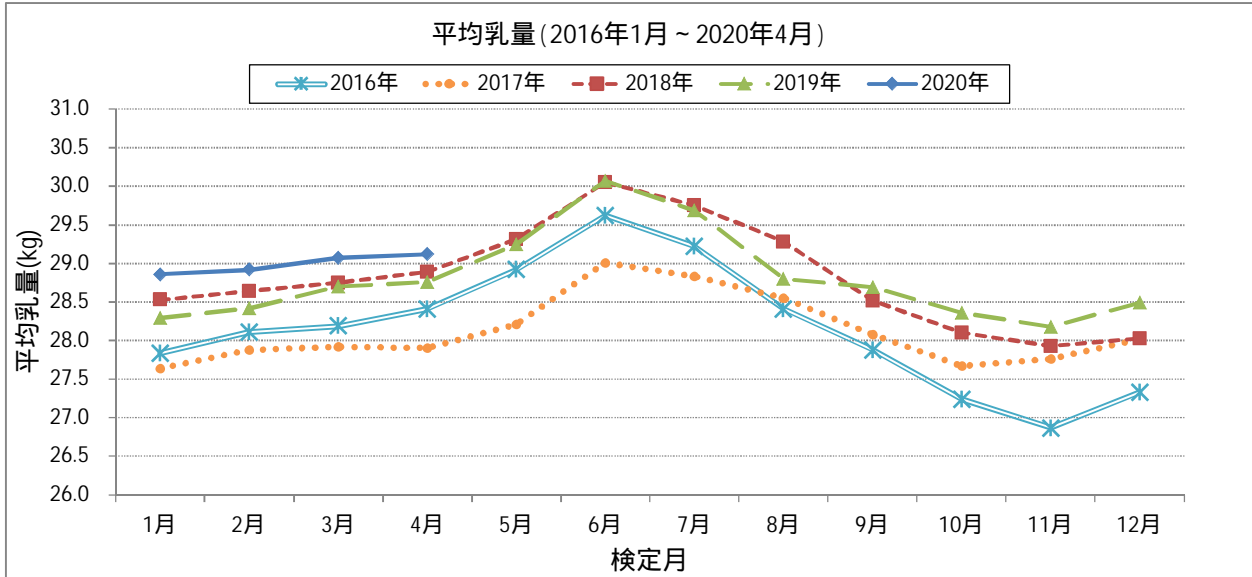
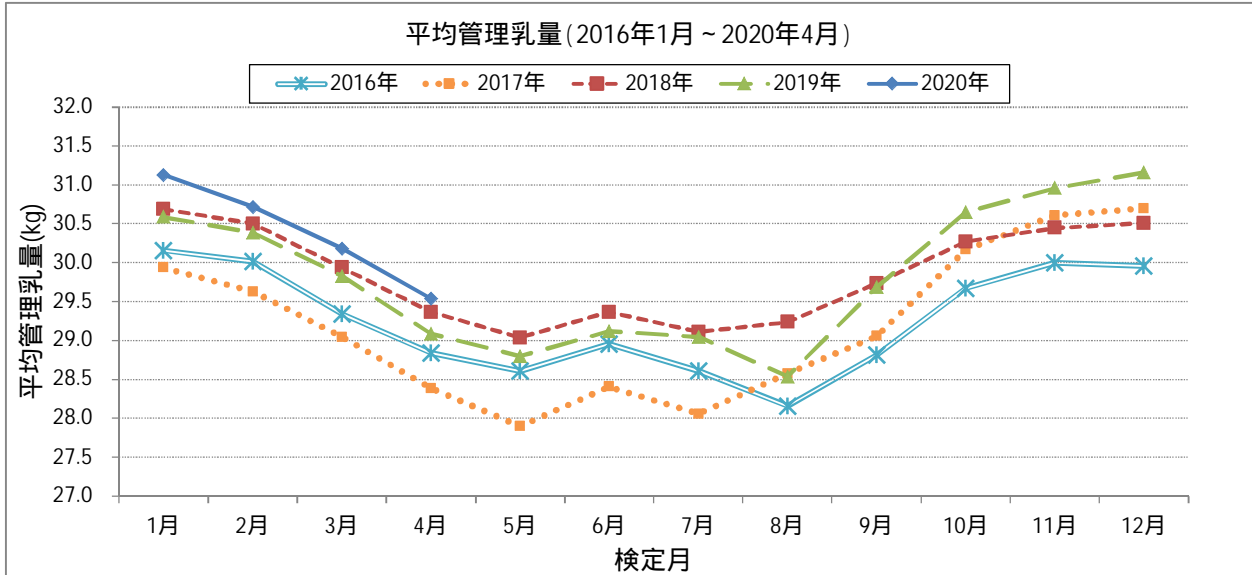


北海道の牛群検定成績のとりまとめ

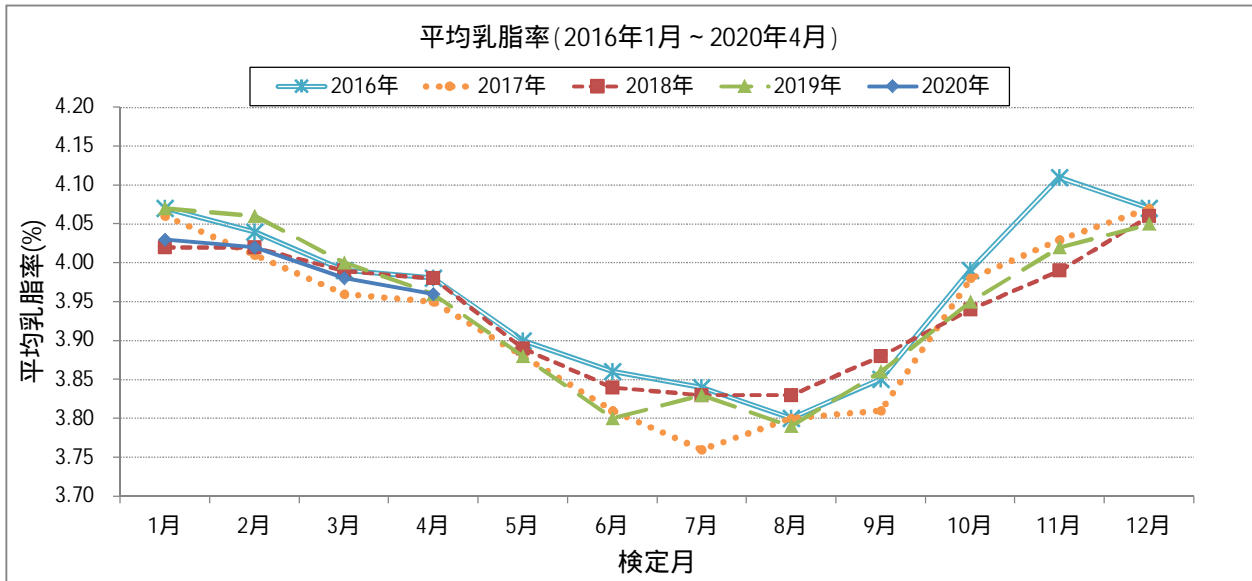
1. 釧路における平均乳量の推移



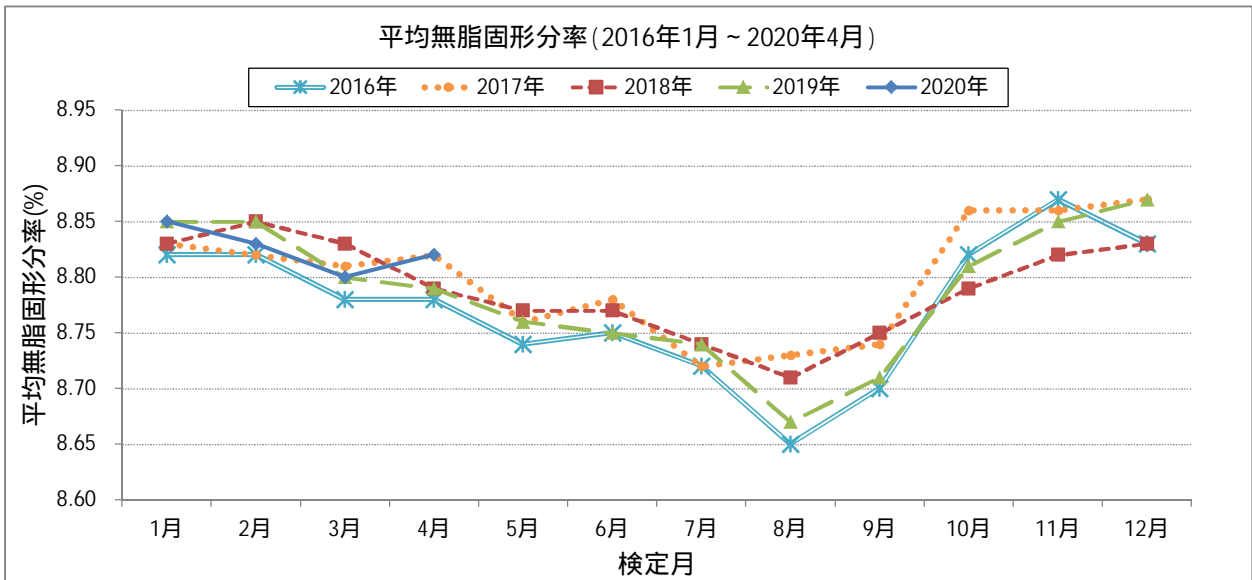
2. 釧路における平均管理乳量の推移



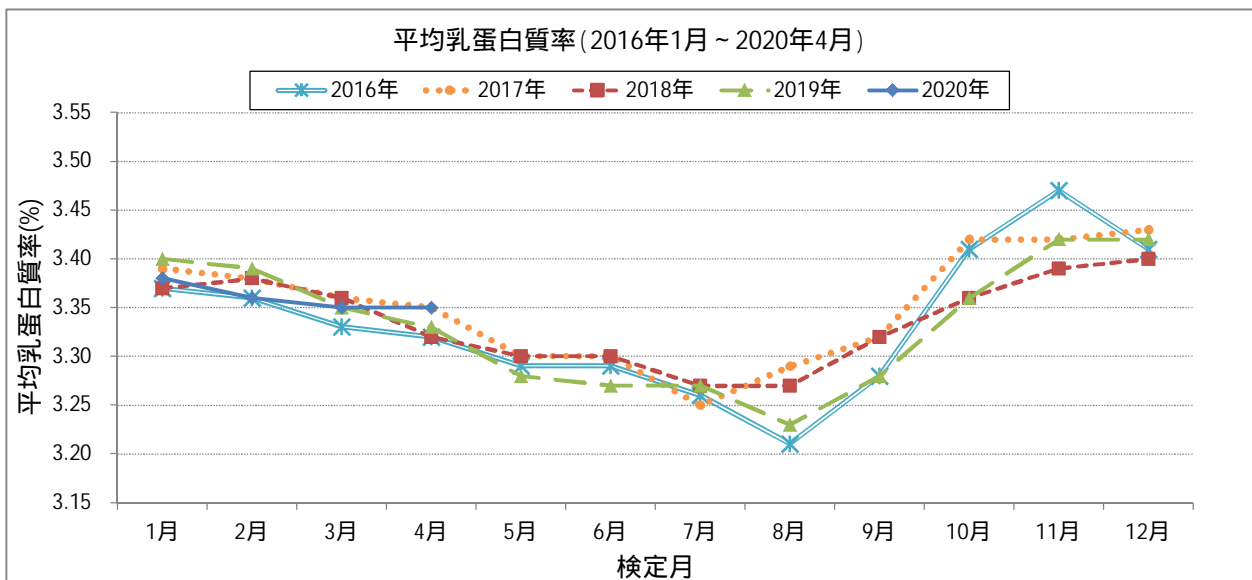
3. 釧路における平均乳脂率の推移



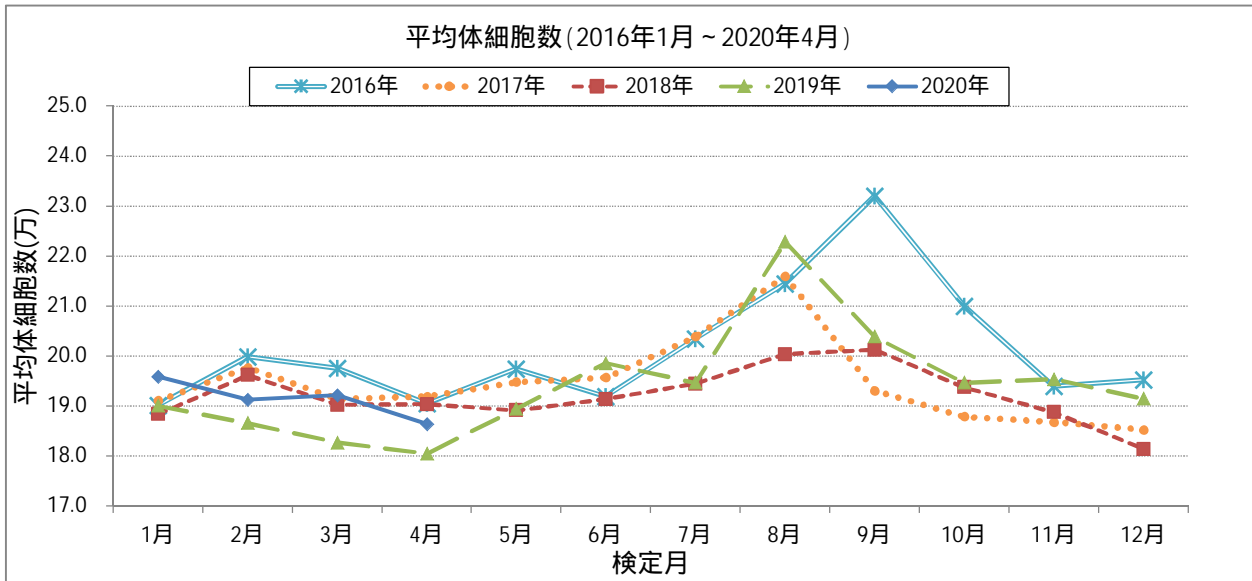
4. 釧路における平均無脂固形分率の推移



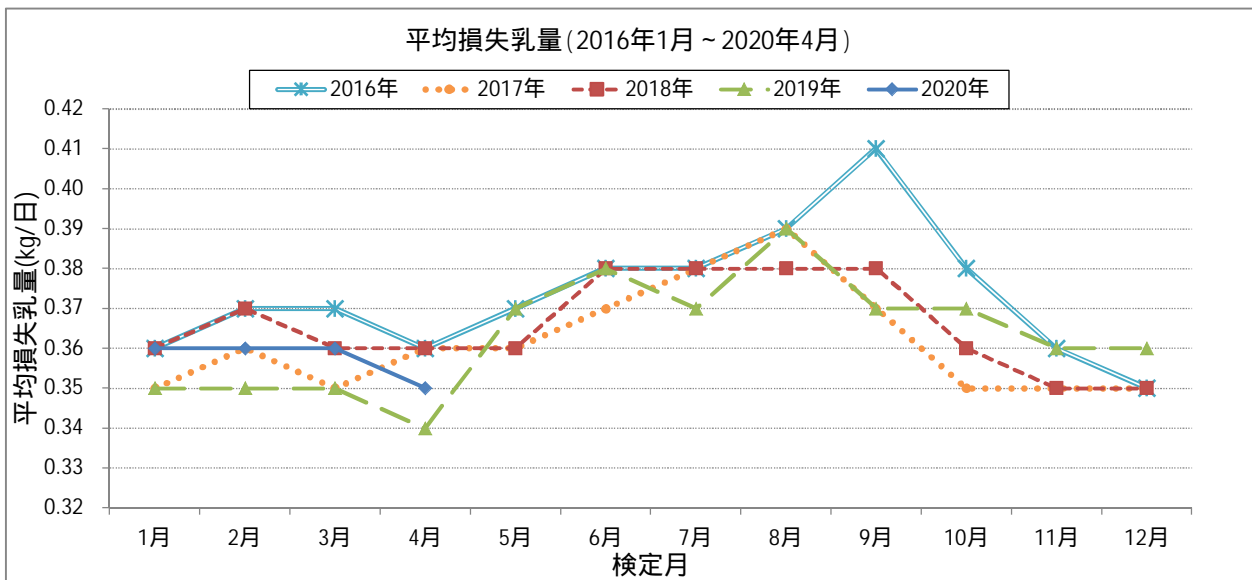
5. 釧路における平均乳蛋白質率の推移



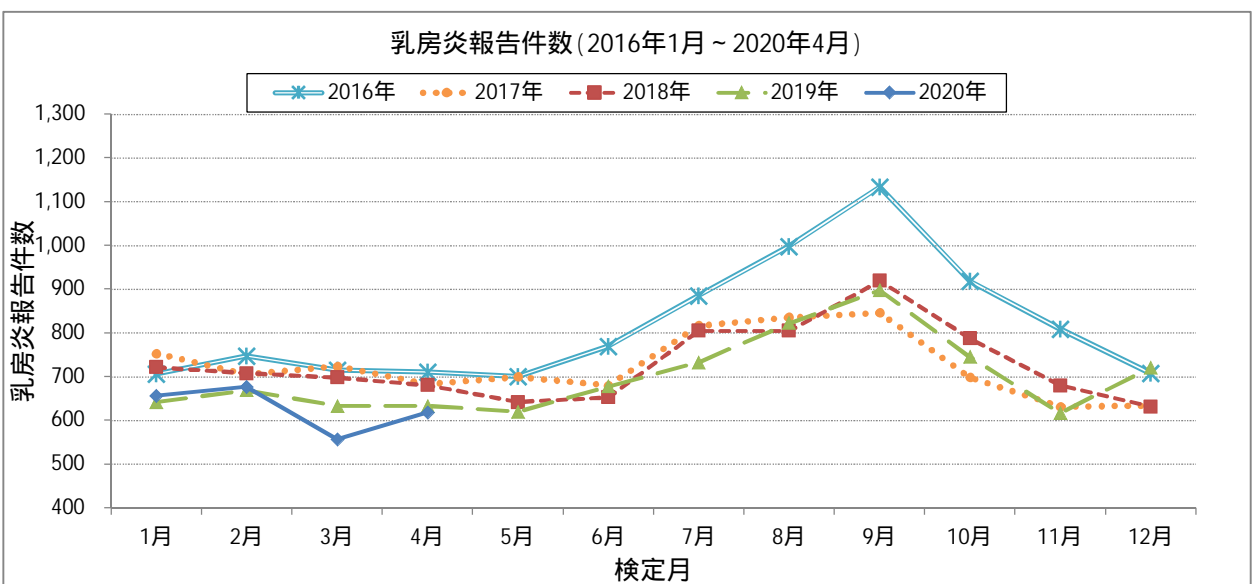
6. 釧路における平均体細胞数の推移



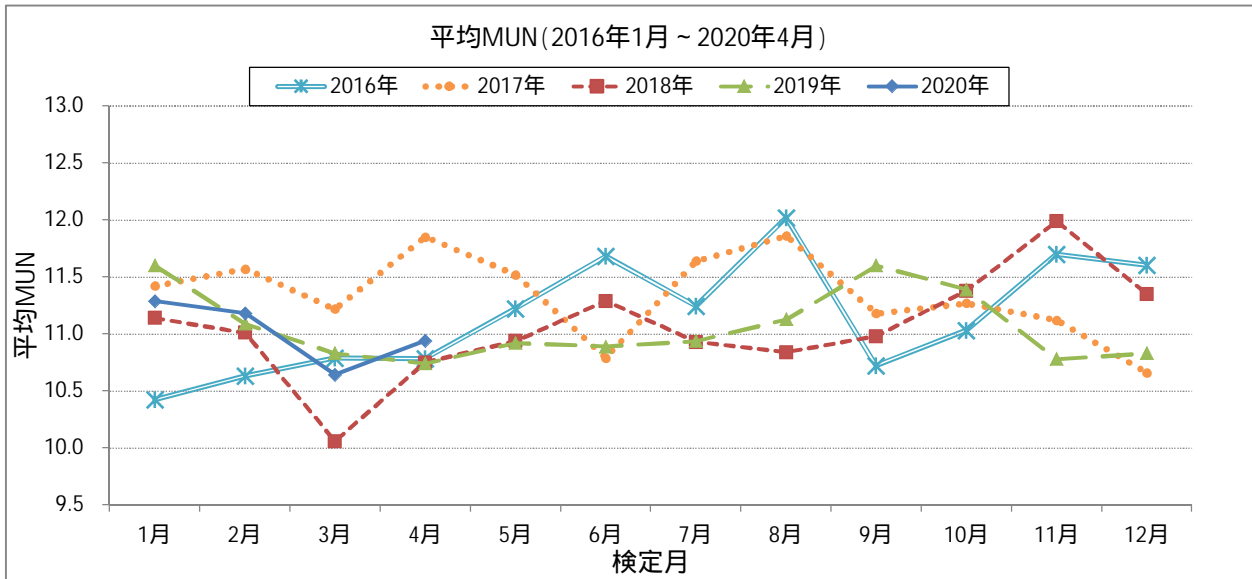
7. 釧路における平均損失乳量の推移



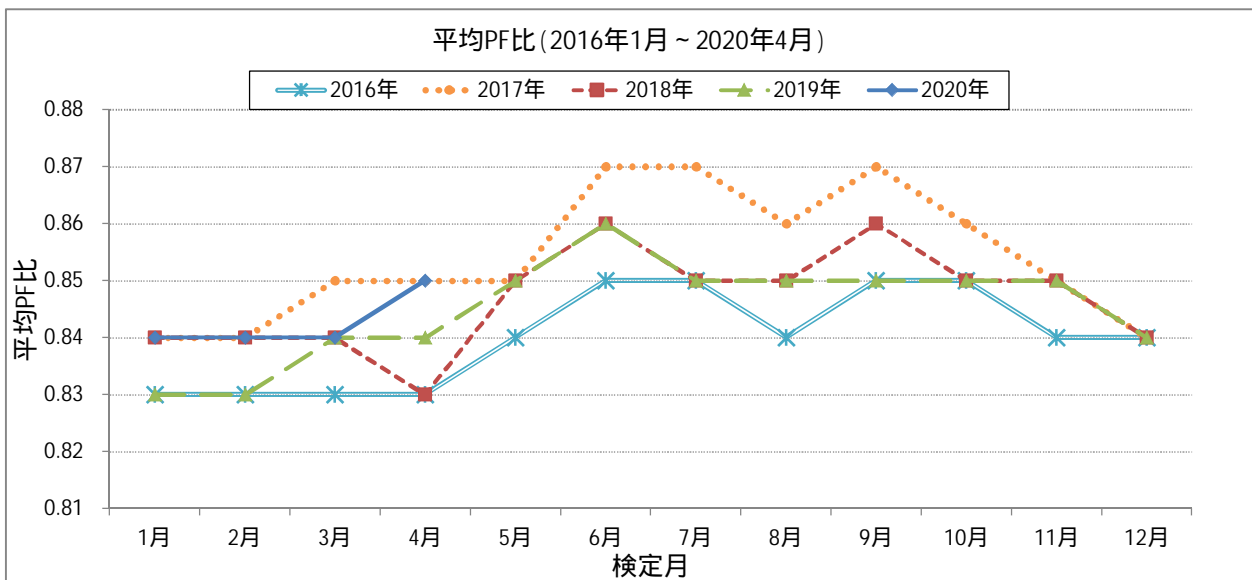
8. 釧路における乳房炎報告件数の推移



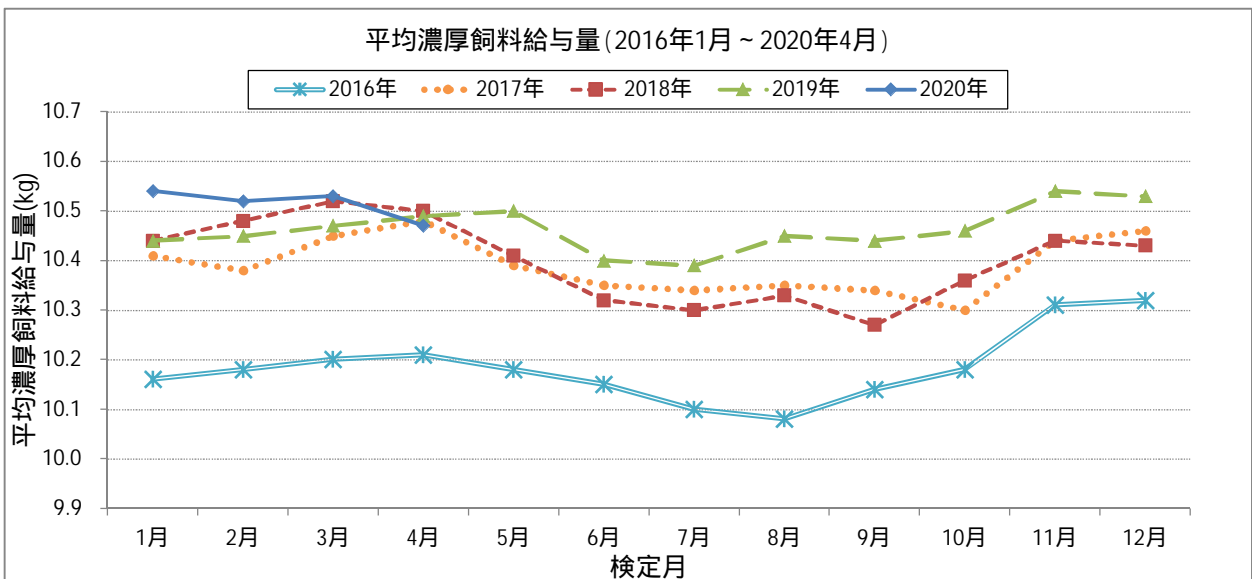
9. 釧路における平均MUNの推移



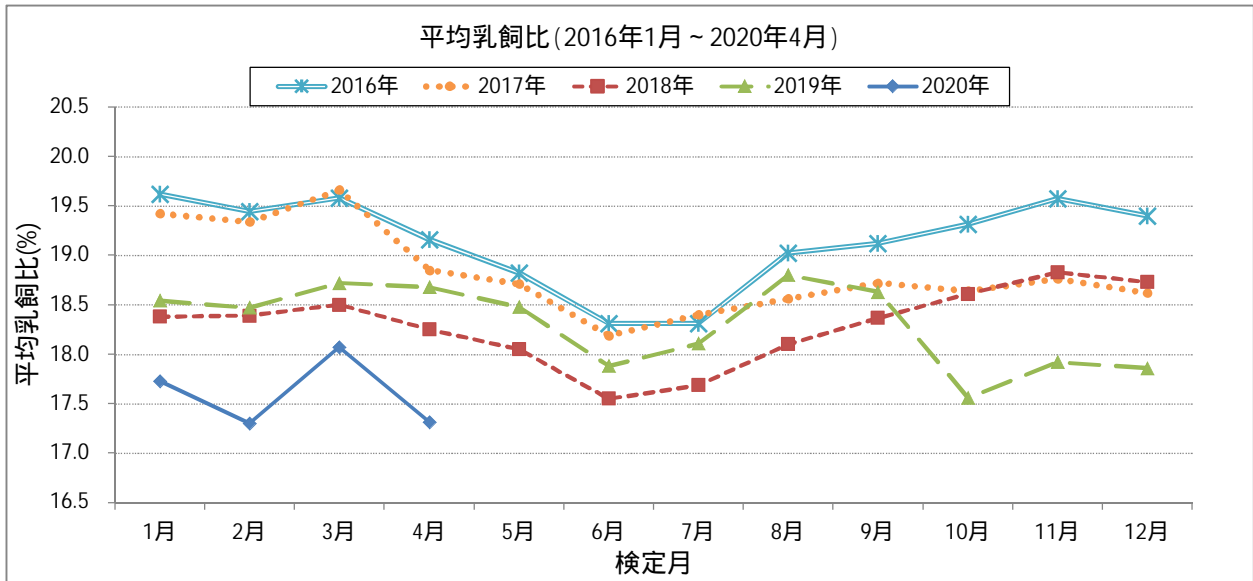
10. 釧路における平均PF比の推移



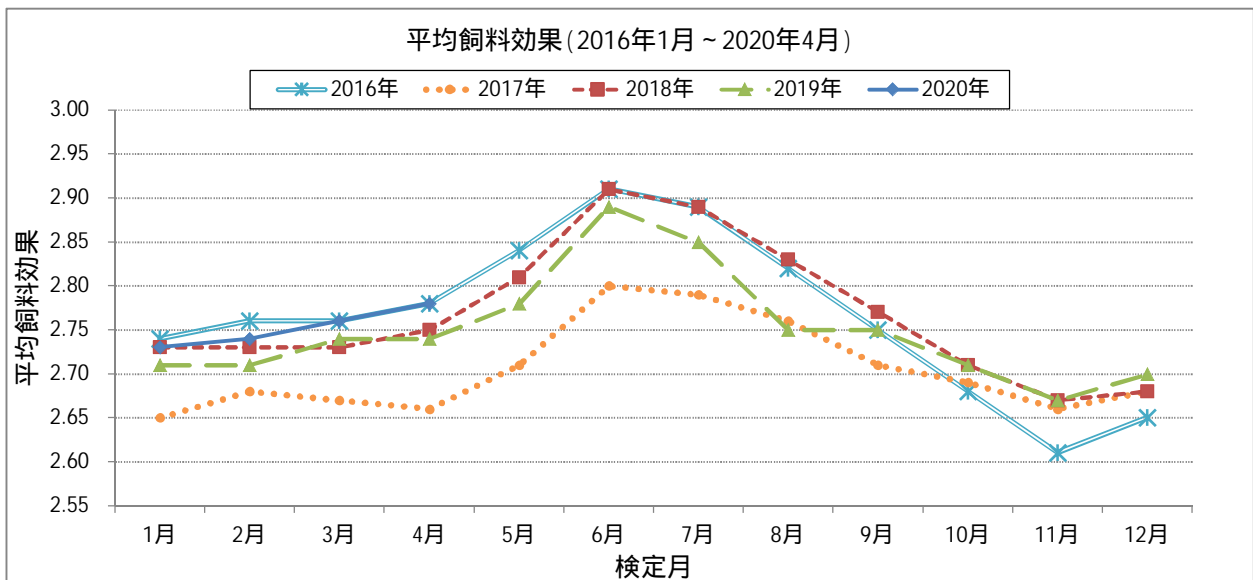
11. 釧路における平均濃厚飼料給与量の推移



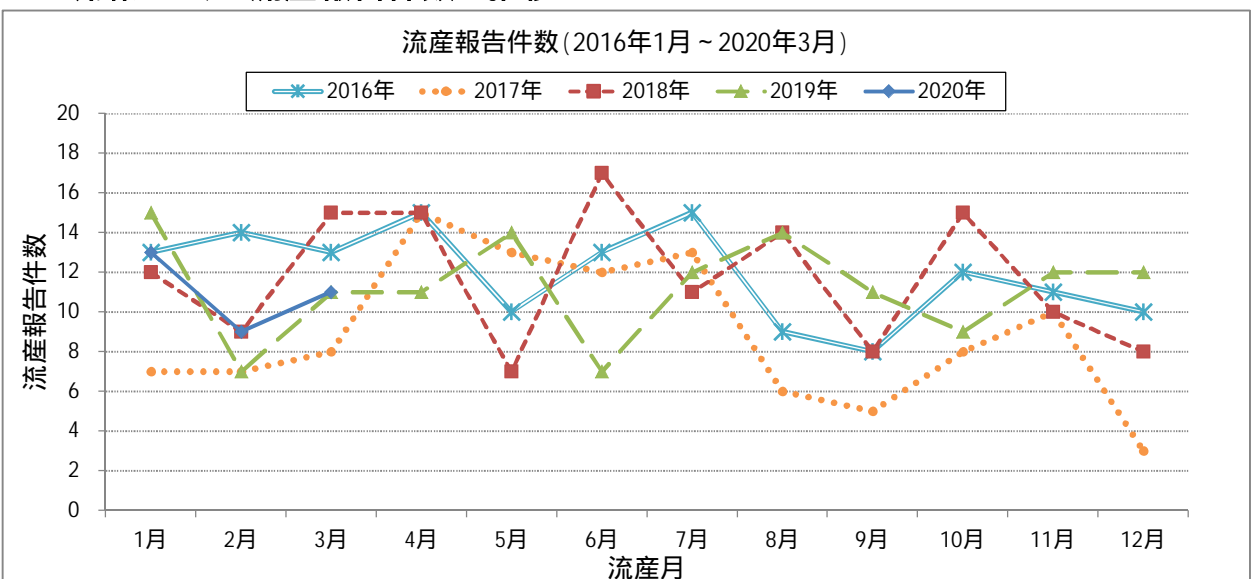
12. 釧路における平均乳飼比の推移



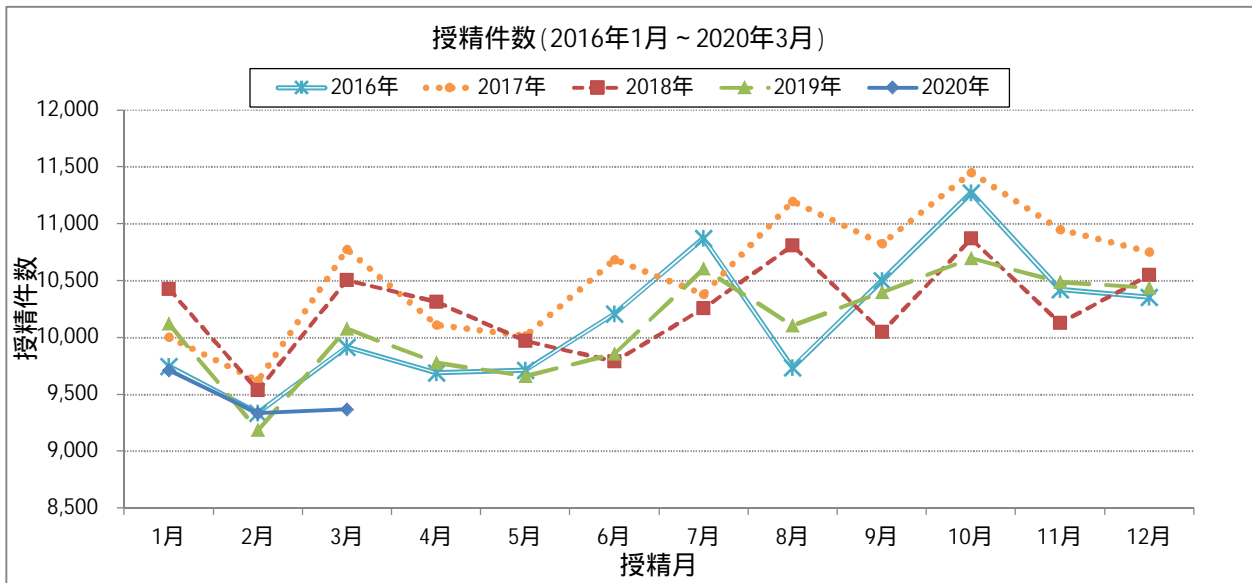
13. 釧路における平均飼料効果の推移



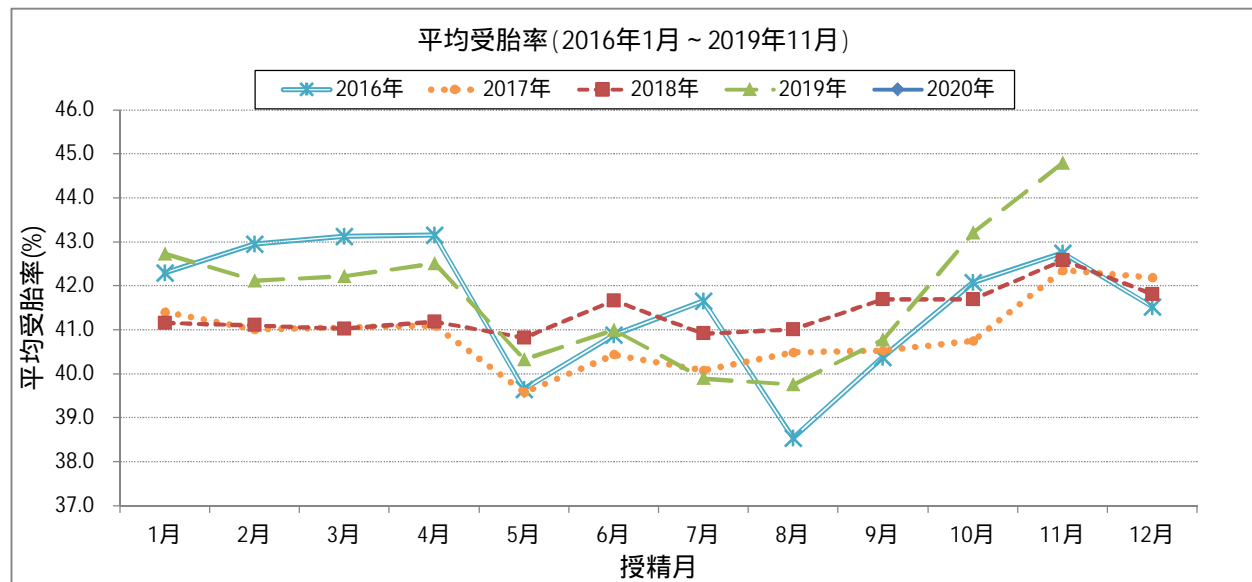
14. 釧路における流産報告件数の推移



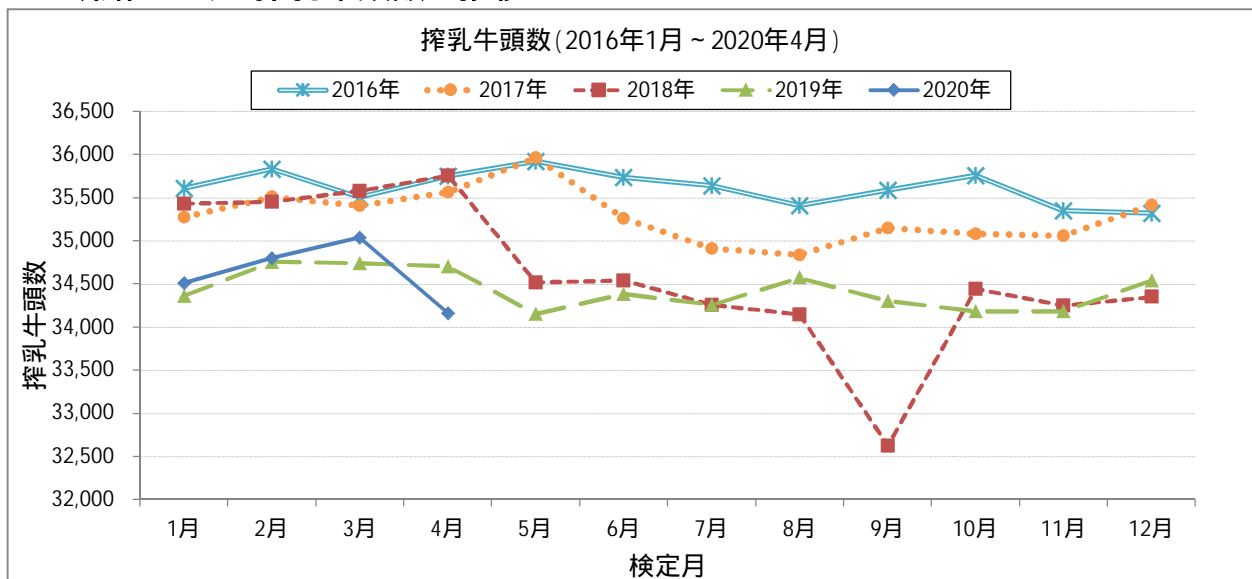
15. 釧路における授精報告件数の推移



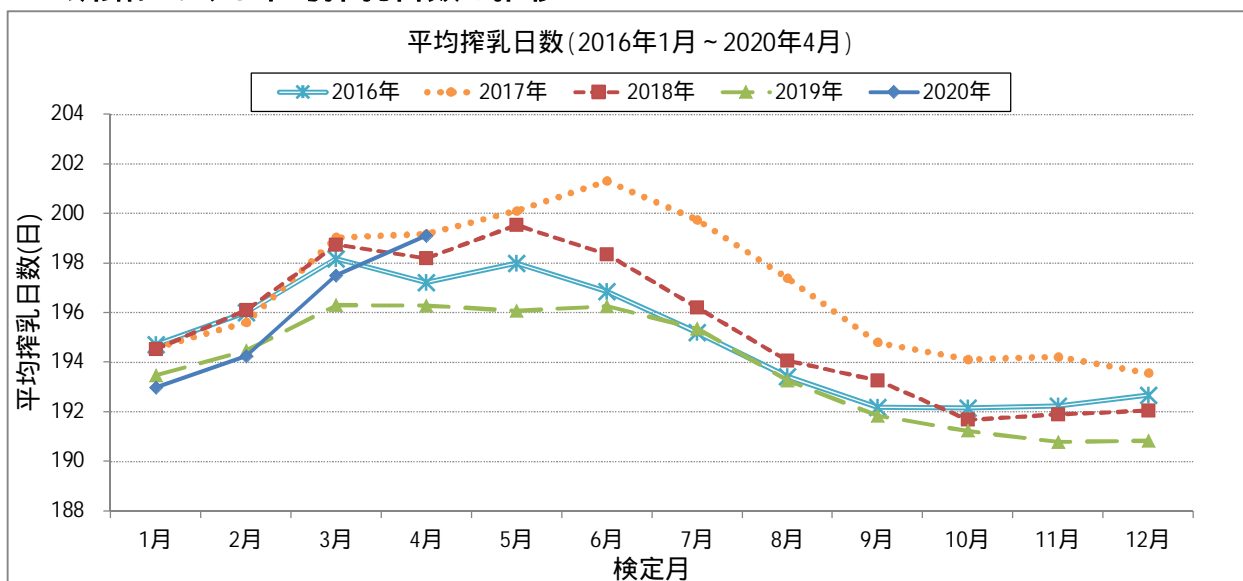
16. 釧路における平均受胎率の推移



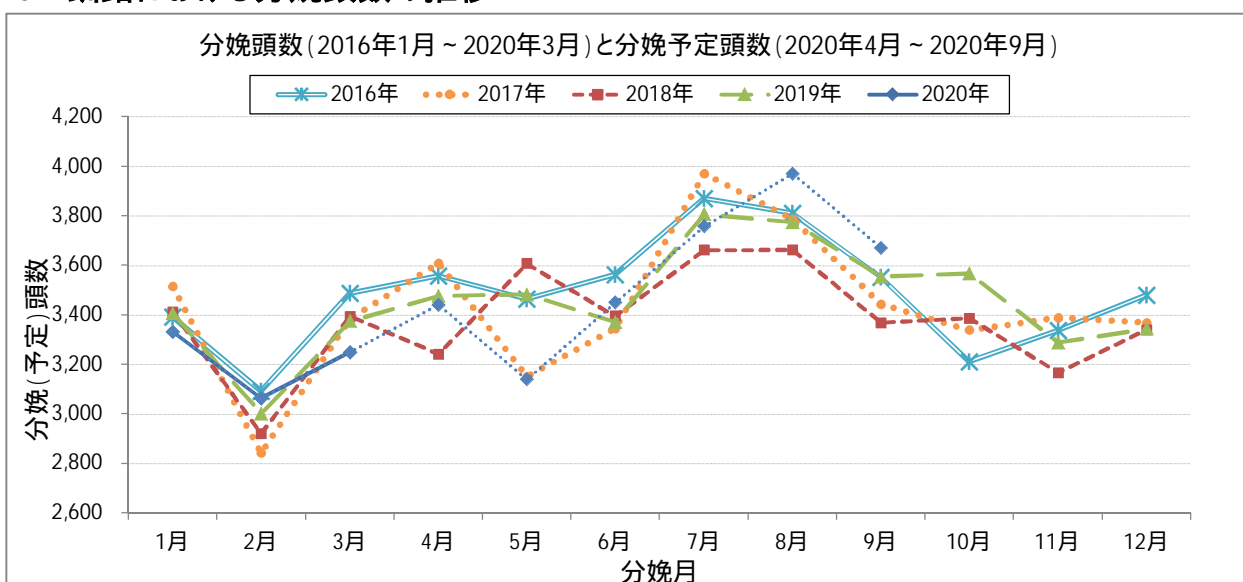
17. 釧路における搾乳牛頭数の推移



18. 釧路における平均搾乳日数の推移

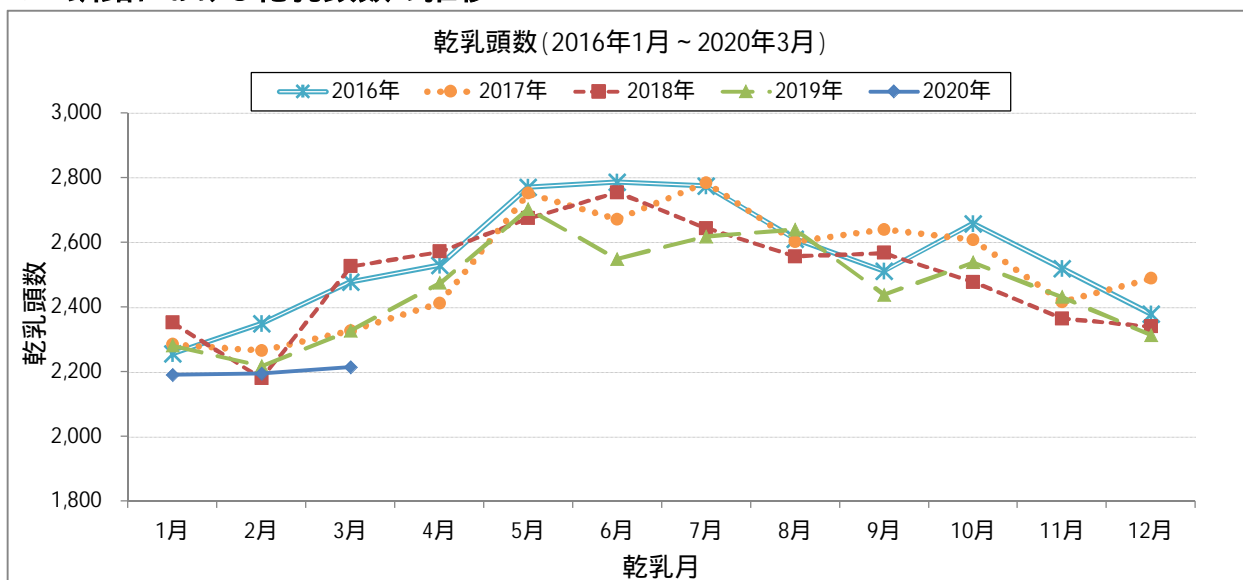


19. 釧路における分娩頭数の推移

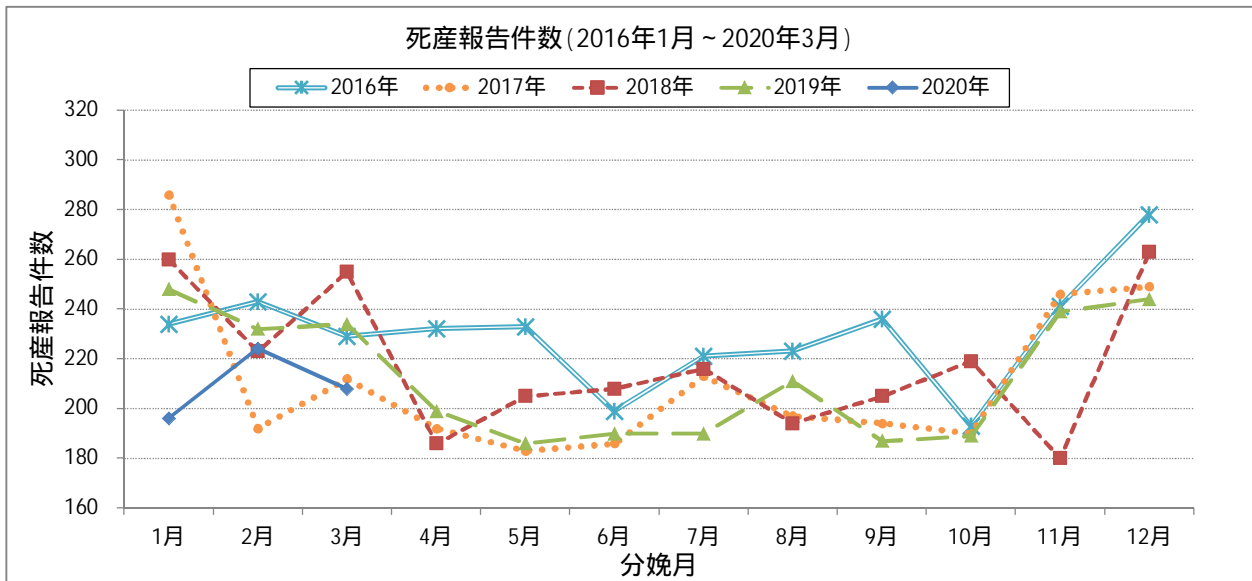


「分娩予定頭数」は受胎が確定した授精に280日を加算した日を分娩予定日とし、各月の分娩予定日の合計件数に2016年01月から2020年03月までの分娩頭数/分娩予定頭数の比率の平均値を乗じて算出。

20. 釧路における乾乳頭数の推移



21. 釧路における死産報告件数の推移



22. 釧路における死産率の推移

