

表7 合乳体細胞数検査成績

(月別)		(単位：万/ml)							
月	区分	≤10.4	~20.4	~30.4	~50.4	50.5≤	合計	≤20.4	≤30.4
		%	%	%	%	%	%	%	%
4月		4.9	65.2	29.1	0.9		100.0	70.1	99.1
5月		5.2	62.6	31.2	1.1		100.0	67.7	98.9
6月		4.8	63.5	30.7	1.0		100.0	68.3	99.0
7月		3.8	60.4	34.0	1.7		100.0	64.3	98.3
8月		2.5	53.2	41.3	3.0	0.0	100.0	55.6	97.0
9月		3.7	61.3	33.5	1.5	0.0	100.0	65.0	98.5
10月		4.8	65.8	28.2	1.1	0.0	100.0	70.6	98.8
11月		6.8	67.9	24.4	0.8		100.0	74.7	99.2
12月		6.4	68.8	24.2	0.6	0.0	100.0	75.2	99.4
1月		6.5	66.6	26.3	0.6		100.0	73.0	99.4
2月		6.1	67.1	25.8	1.0		100.0	73.2	99.0
3月		6.0	66.5	26.4	1.1		100.0	72.5	98.9
平均		5.1	64.0	29.6	1.2	0.0	100.0	69.2	98.8
26年度平均		5.0	63.9	29.8	1.3	0.0	100.0	68.9	98.7
25年度平均		4.3	60.4	33.6	1.6	0.0	100.0	64.7	98.4

注1：対象乳量 751,321.3 t、試料数 69,164件

(地区別)		(単位：万/ml)							
地区	区分	≤10.4	~20.4	~30.4	~50.4	50.5≤	合計	≤20.4	≤30.4
		%	%	%	%	%	%	%	%
石狩		6.3	69.6	23.1	1.0		100.0	75.9	99.0
空知		1.5	53.1	37.3	7.9	0.2	100.0	54.6	91.9
上川		0.1	47.8	48.2	3.9	0.0	100.0	48.0	96.1
後志		0.1	52.6	46.5	0.8		100.0	52.7	99.2
桧山		0.3	52.9	42.1	4.8		100.0	53.2	95.2
渡島		0.8	59.3	39.1	0.8	0.0	100.0	60.1	99.2
胆振		3.7	68.5	27.2	0.6		100.0	72.2	99.4
日高		2.6	63.9	32.4	1.1		100.0	66.5	98.9
十勝		8.3	65.9	24.7	1.1		100.0	74.2	98.9
釧路		4.7	72.4	22.3	0.5		100.0	77.2	99.5
根室		5.7	74.7	19.3	0.3		100.0	80.4	99.7
網走		4.0	55.9	38.0	2.1	0.0	100.0	59.9	97.9
宗谷		1.0	52.2	46.1	0.7		100.0	53.2	99.3
留萌		0.0	29.0	67.0	3.7	0.3	100.0	29.0	96.0
平均		5.1	64.0	29.6	1.2	0.0	100.0	69.2	98.8
26年度平均		5.0	63.9	29.8	1.3	0.0	100.0	68.9	98.7
25年度平均		4.3	60.4	33.6	1.6	0.0	100.0	64.7	98.4

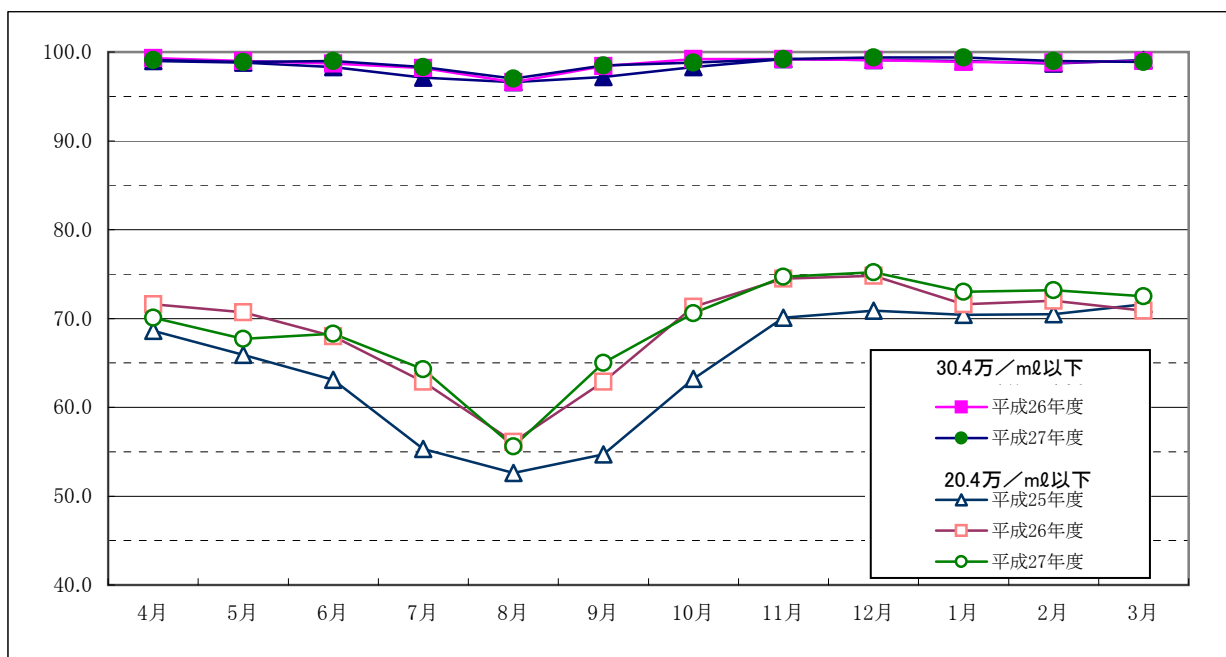


図3 合乳体細胞数検査成績の月別変動

(参考)

