

表7 合乳体細胞数検査成績

(月別)		(単位：万/ml)							
月	区分	≤10.4	~20.4	~30.4	~50.4	50.5≤	合計	≤20.4	≤30.4
		%	%	%	%	%	%	%	%
4月		6.2	67.1	25.6	1.1	0.0	100.0	73.3	98.9
5月		6.2	64.5	28.1	1.2	0.0	100.0	70.7	98.8
6月		5.5	63.5	29.5	1.5	0.0	100.0	69.0	98.5
7月		4.8	60.1	33.3	1.8	0.0	100.0	64.9	98.2
8月		2.8	52.5	41.3	3.3	0.1	100.0	55.3	96.6
9月		2.6	52.6	41.5	3.3	0.0	100.0	55.2	96.7
10月		3.9	63.4	31.3	1.4	0.0	100.0	67.3	98.6
11月		5.5	68.2	25.4	0.9	0.0	100.0	73.7	99.1
12月		5.8	67.5	25.9	0.7	0.0	100.0	73.4	99.3
1月		6.1	66.1	26.9	1.0		100.0	72.2	99.0
2月		6.5	67.6	25.0	1.0	0.0	100.0	74.0	99.0
3月		6.1	68.4	24.8	0.7	0.0	100.0	74.5	99.3
平均		5.2	63.5	29.9	1.5	0.0	100.0	68.6	98.5
27年度平均		5.1	64.0	29.6	1.2	0.0	100.0	69.2	98.8
26年度平均		5.0	63.9	29.8	1.3	0.0	100.0	68.9	98.7

注1：対象乳量 749,025.9 t、試料数 69,546件

(地区別)		(単位：万/ml)							
地区	区分	≤10.4	~20.4	~30.4	~50.4	50.5≤	合計	≤20.4	≤30.4
		%	%	%	%	%	%	%	%
石狩		9.5	68.8	20.4	1.2	0.1	100.0	78.3	98.7
空知		4.1	55.1	34.8	6.0		100.0	59.1	94.0
上川		1.0	50.6	43.9	4.4	0.1	100.0	51.6	95.5
後志		0.1	48.7	50.7	0.5	0.0	100.0	48.8	99.5
桧山		0.3	60.5	32.5	5.6	1.2	100.0	60.7	93.3
渡島		0.5	62.7	36.0	0.7	0.0	100.0	63.2	99.3
胆振		2.1	63.7	33.6	0.6	0.0	100.0	65.8	99.4
日高		2.7	61.5	33.6	2.2		100.0	64.2	97.8
十勝		8.0	64.3	26.2	1.4	0.0	100.0	72.3	98.6
釧路		5.2	73.3	20.8	0.7	0.0	100.0	78.5	99.3
根室		5.5	70.1	23.9	0.5		100.0	75.6	99.5
網走		4.0	60.0	34.1	1.9	0.0	100.0	64.0	98.1
宗谷		1.5	51.4	46.4	0.7		100.0	52.9	99.3
留萌		0.2	30.9	61.4	7.5	0.0	100.0	31.1	92.5
平均		5.2	63.5	29.9	1.5	0.0	100.0	68.6	98.5
27年度平均		5.1	64.0	29.6	1.2	0.0	100.0	69.2	98.8
26年度平均		5.0	63.9	29.8	1.3	0.0	100.0	68.9	98.7

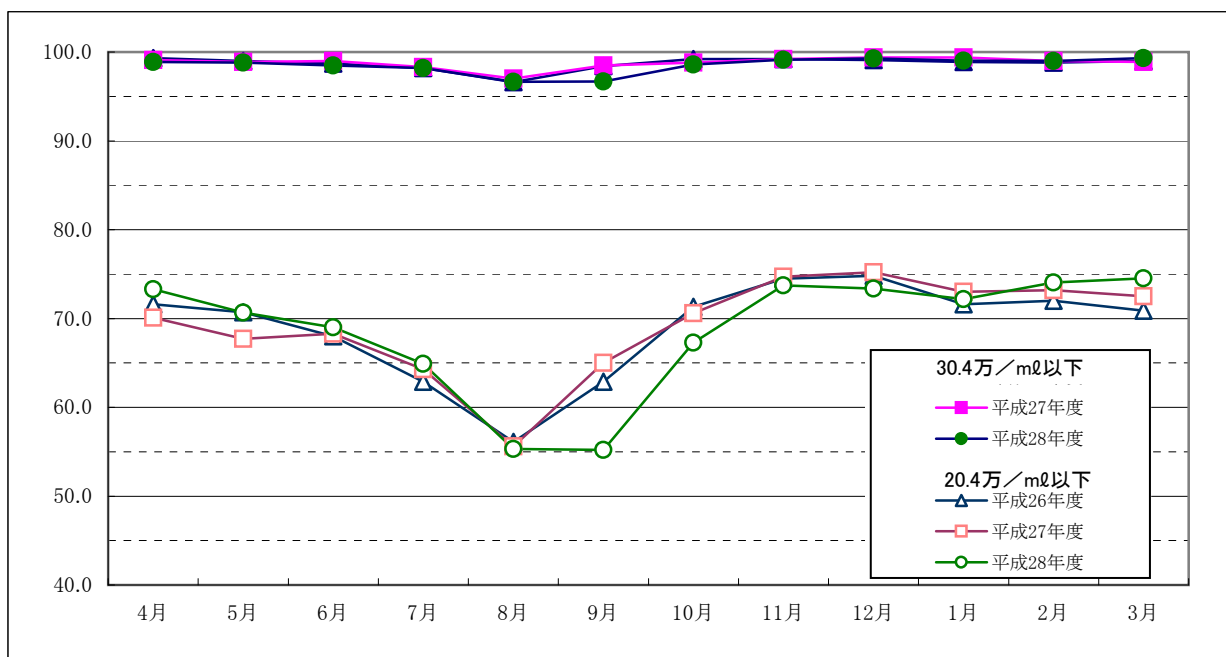


図3 合乳体細胞数検査成績の月別変動

(参考)

