

表7 合乳体細胞数検査成績

(月別)		(単位：万/ml)							
月	区分	≤10.4	~20.4	~30.4	~50.4	50.5≤	合計	≤20.4	≤30.4
		%	%	%	%	%	%	%	%
4月		6.3	66.1	26.7	1.0	0.0	100.0	72.4	99.0
5月		5.9	65.3	27.8	1.1	0.0	100.0	71.2	98.9
6月		5.4	63.0	30.2	1.4		100.0	68.3	98.6
7月		4.3	59.1	34.5	2.1	0.0	100.0	63.4	97.8
8月		3.9	58.4	35.0	2.7	0.0	100.0	62.3	97.3
9月		4.6	61.8	31.7	2.0	0.0	100.0	66.3	98.0
10月		5.9	66.5	26.4	1.1	0.0	100.0	72.5	98.8
11月		7.1	69.3	22.8	0.8	0.0	100.0	76.4	99.2
12月		7.0	69.2	22.8	1.0	0.0	100.0	76.2	99.0
1月		6.4	65.9	26.5	1.2	0.0	100.0	72.3	98.8
2月		6.5	67.0	25.3	1.1		100.0	73.5	98.9
3月		7.0	64.5	27.2	1.2		100.0	71.5	98.8
平均		5.9	64.7	28.1	1.4	0.0	100.0	70.5	98.6
28年度平均		5.2	63.5	29.9	1.5	0.0	100.0	68.6	98.5
27年度平均		5.1	64.0	29.6	1.2	0.0	100.0	69.2	98.8

注1：対象乳量 750,768.9 t、試料数 69,512件

(地区別)		(単位：万/ml)							
地区	区分	≤10.4	~20.4	~30.4	~50.4	50.5≤	合計	≤20.4	≤30.4
		%	%	%	%	%	%	%	%
石狩		11.4	67.4	20.2	1.0		100.0	78.8	99.0
空知		6.9	43.7	43.7	5.2	0.4	100.0	50.7	94.4
上川		1.2	53.3	43.0	2.5	0.0	100.0	54.5	97.5
後志		0.3	49.7	49.4	0.5		100.0	50.0	99.5
桧山		0.1	63.8	28.0	7.4	0.6	100.0	63.9	91.9
渡島		0.9	57.9	40.5	0.7	0.0	100.0	58.8	99.3
胆振		1.2	61.1	36.3	1.5		100.0	62.2	98.5
日高		2.5	61.9	34.2	1.5		100.0	64.4	98.5
十勝		8.9	67.3	22.5	1.3	0.0	100.0	76.2	98.7
釧路		6.6	74.0	18.5	0.9		100.0	80.6	99.1
根室		5.5	71.8	22.1	0.5		100.0	77.3	99.5
網走		4.7	61.7	32.1	1.6	0.0	100.0	66.3	98.4
宗谷		2.8	48.4	47.8	1.0		100.0	51.2	99.0
留萌		0.1	23.8	67.0	9.0	0.1	100.0	23.9	90.9
平均		5.9	64.7	28.1	1.4	0.0	100.0	70.5	98.6
28年度平均		5.2	63.5	29.9	1.5	0.0	100.0	68.6	98.5
27年度平均		5.1	64.0	29.6	1.2	0.0	100.0	69.2	98.8

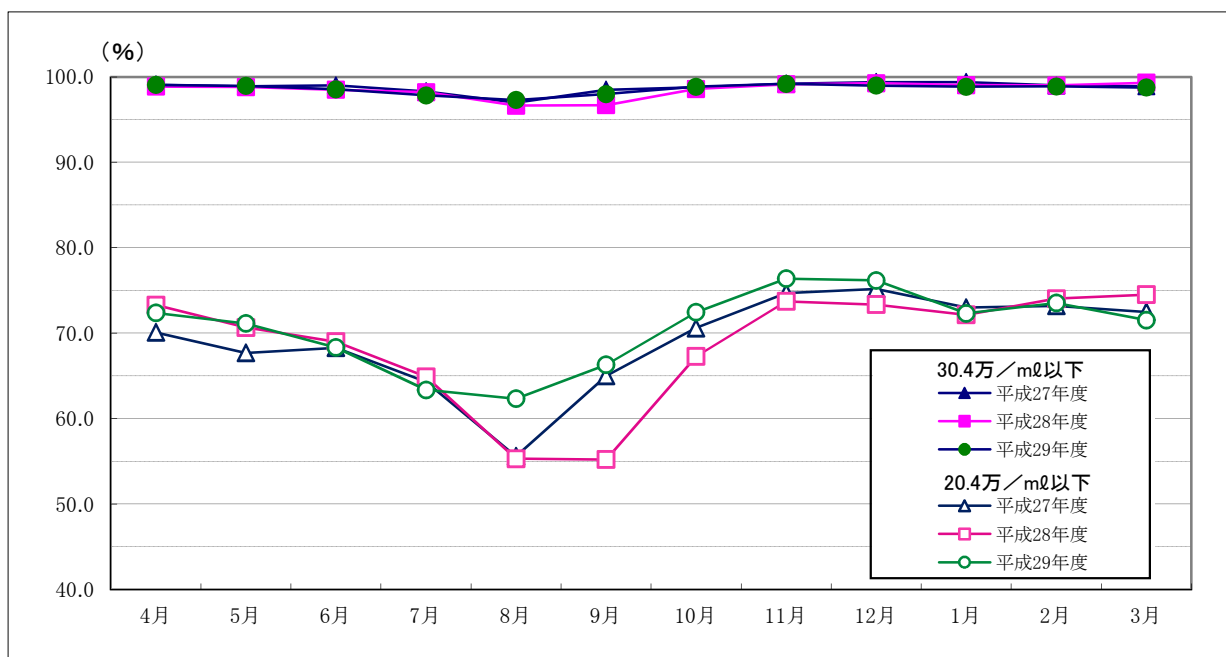


図3 合乳体細胞数検査成績の月別変動

(参考)

