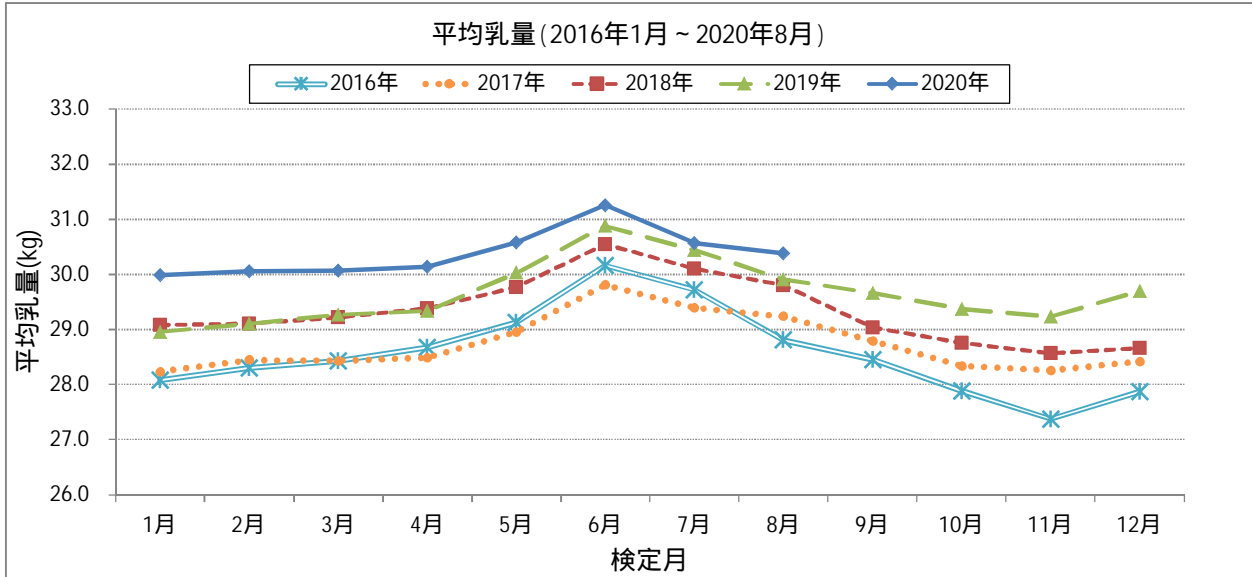
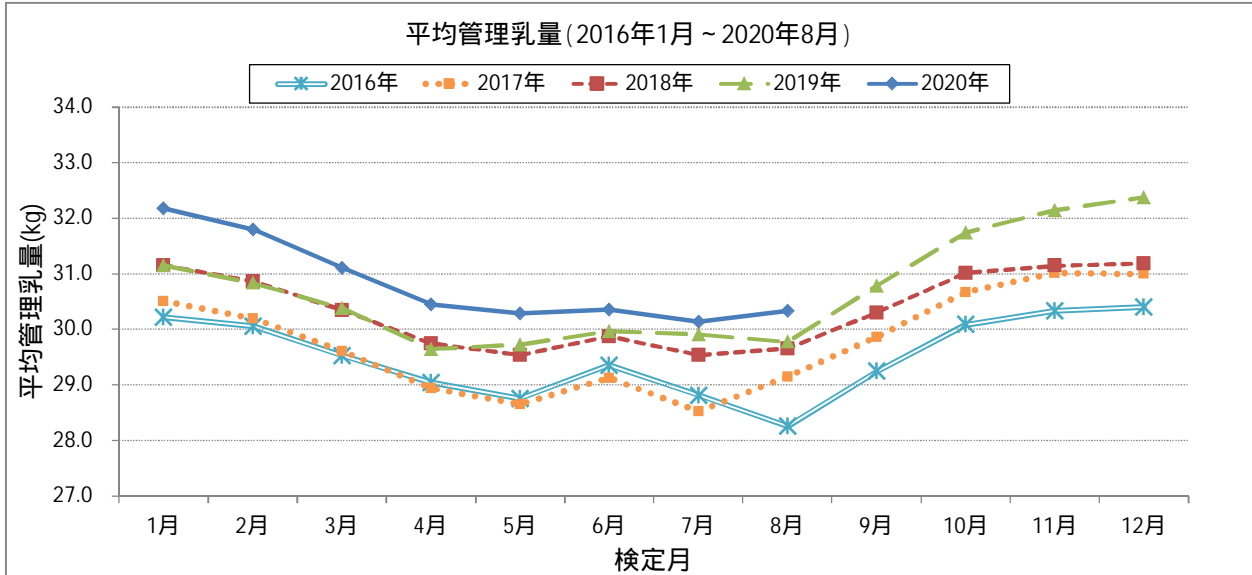


# 北海道の牛群検定成績のとりまとめ

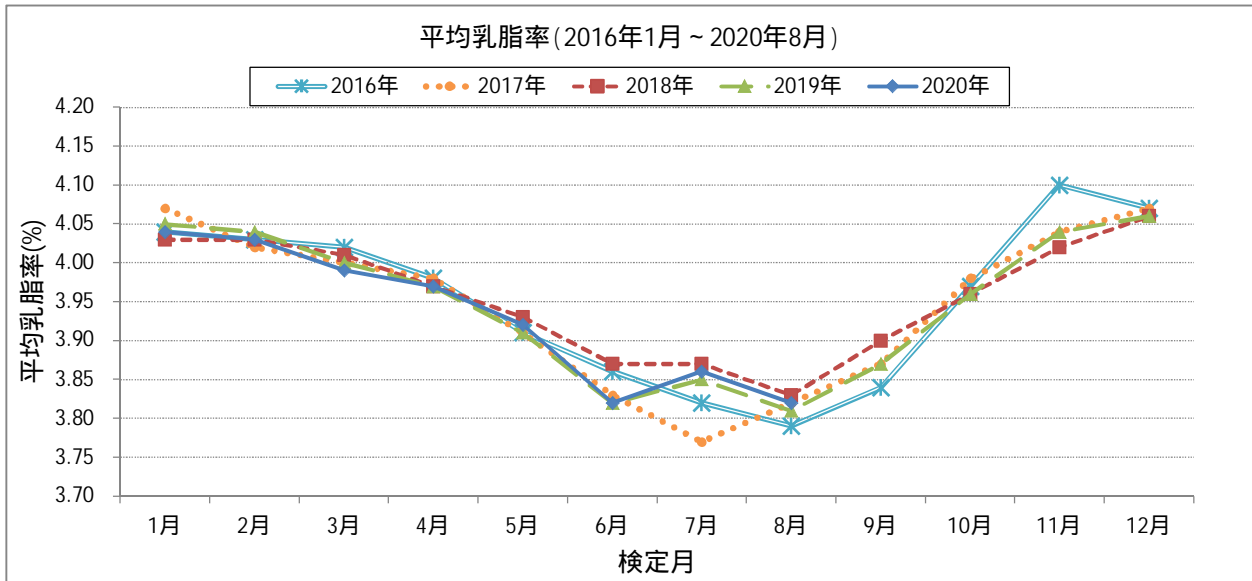
## 1. 根室における平均乳量の推移



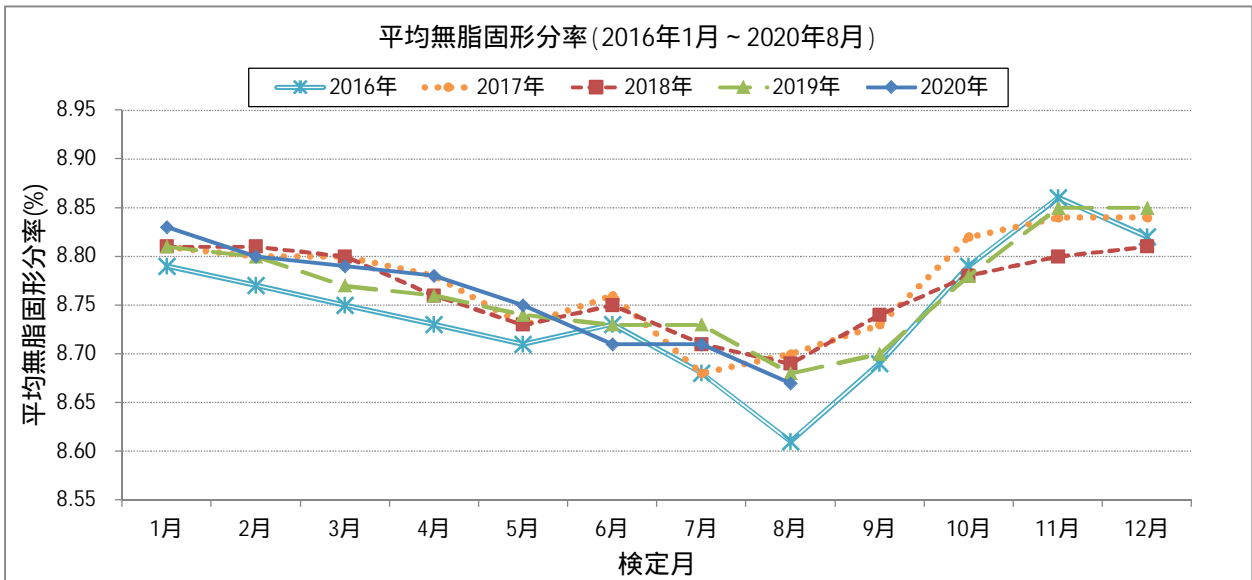
## 2. 根室における平均管理乳量の推移



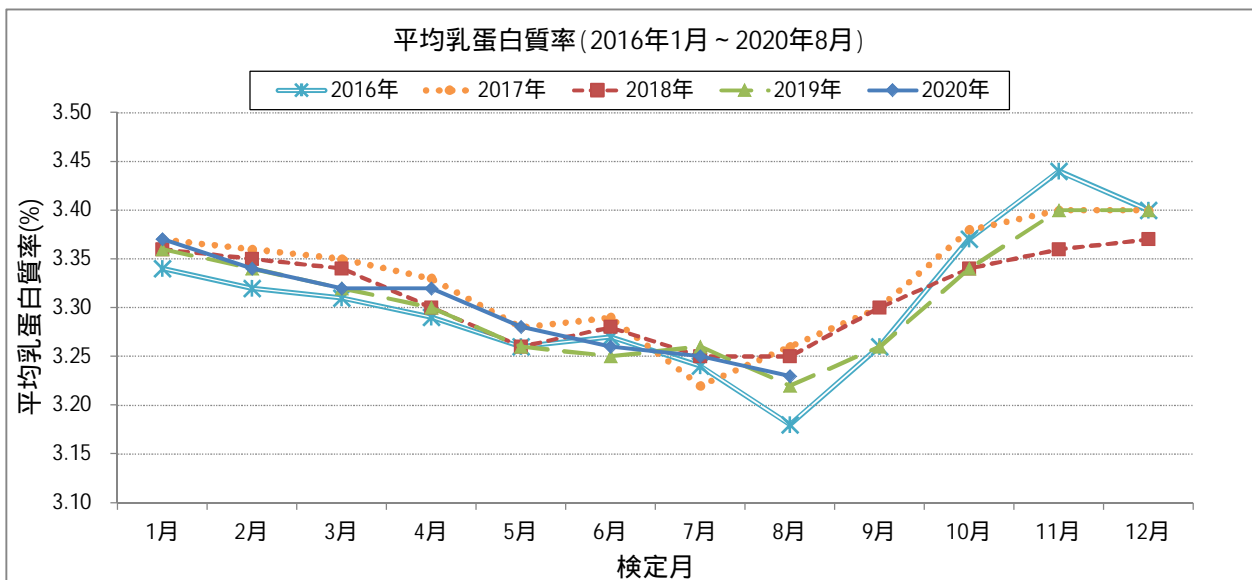
### 3. 根室における平均乳脂率の推移



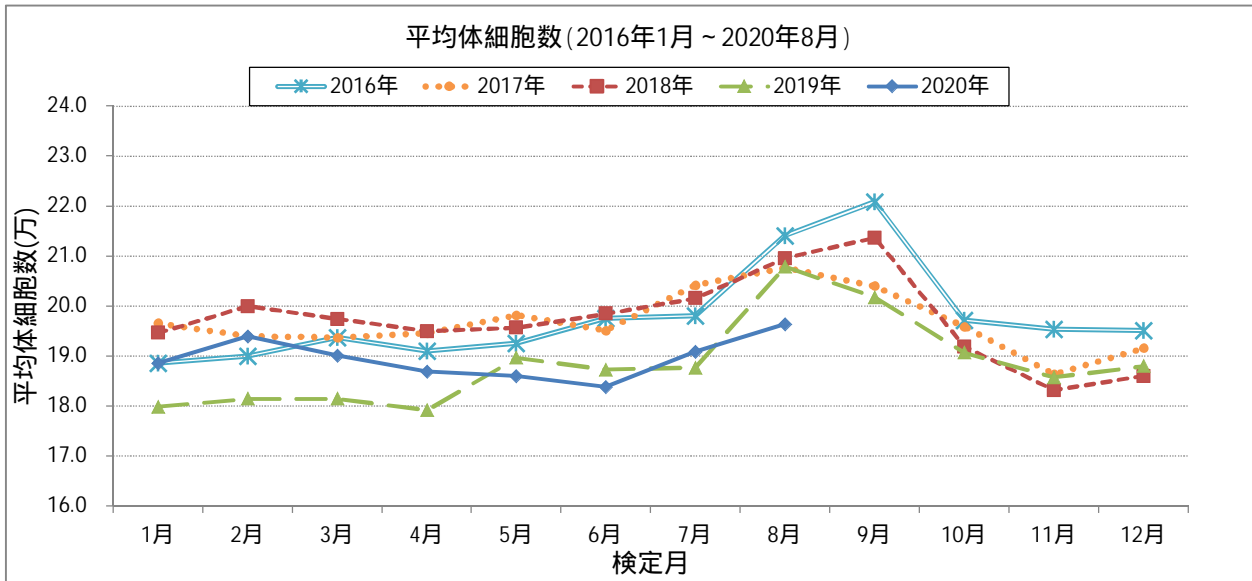
### 4. 根室における平均無脂固形分率の推移



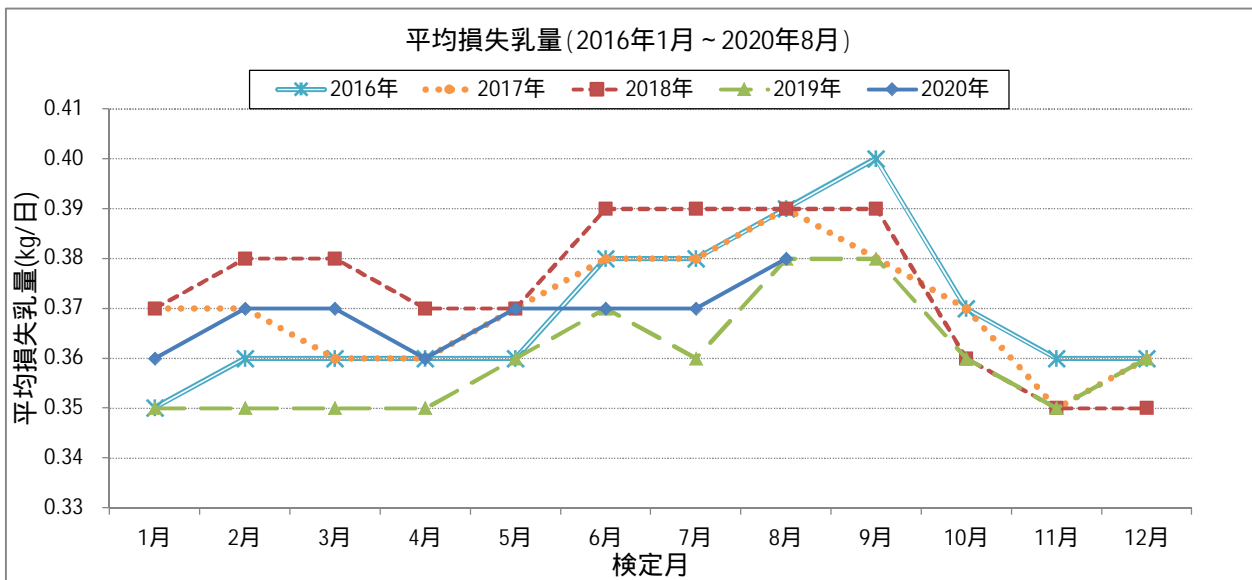
### 5. 根室における平均乳蛋白質率の推移



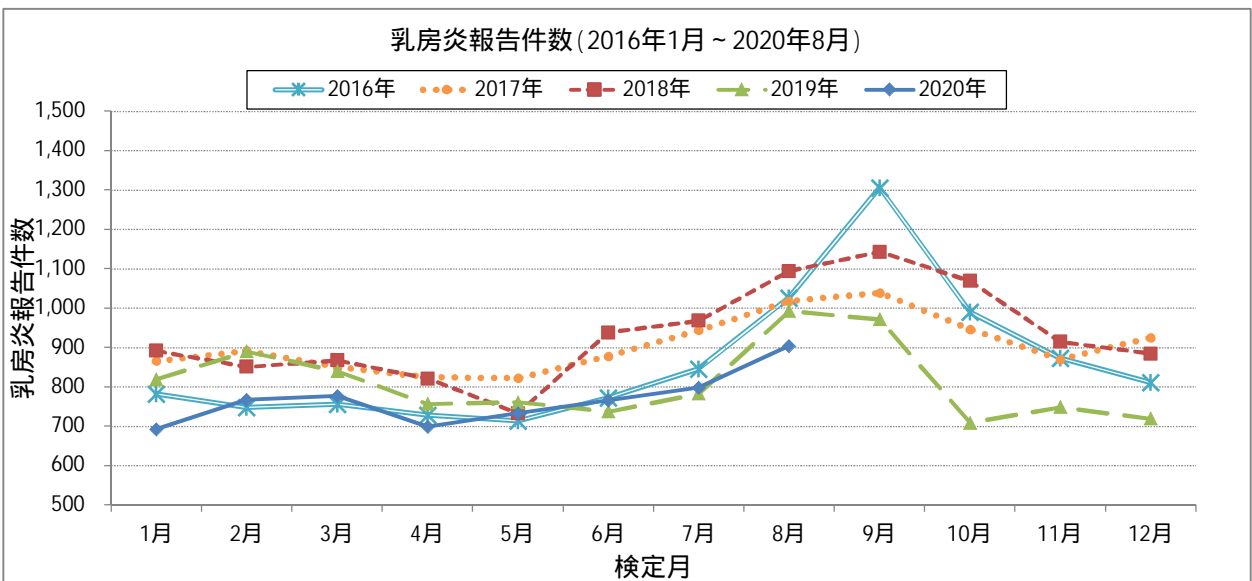
## 6. 根室における平均体細胞数の推移



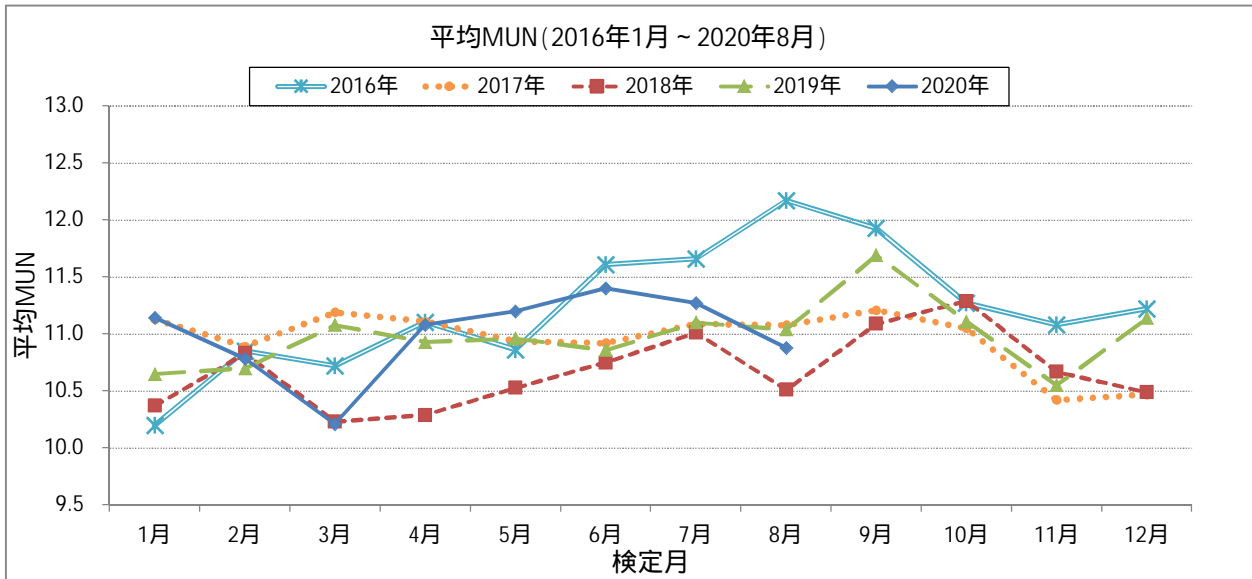
## 7. 根室における平均損失乳量の推移



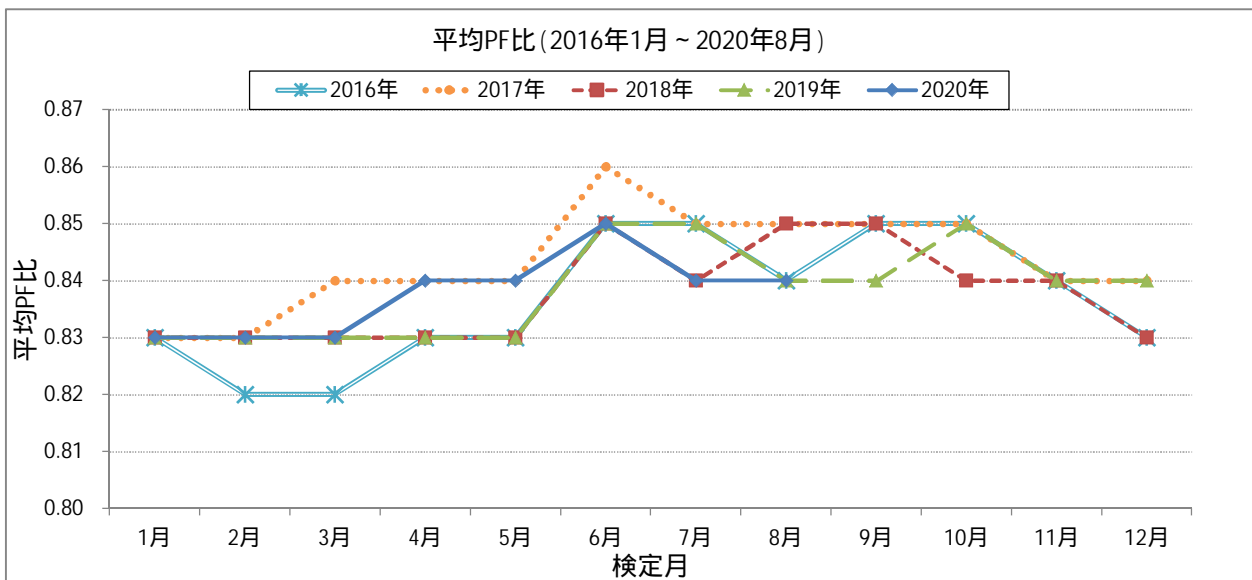
## 8. 根室における乳房炎報告件数の推移



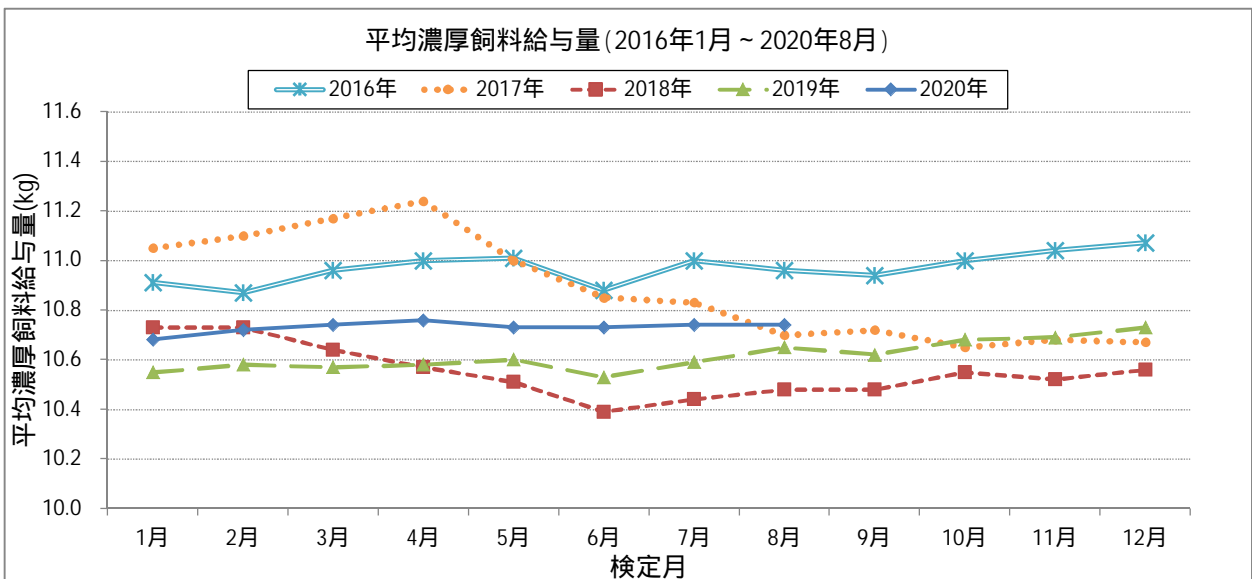
## 9. 根室における平均MUNの推移



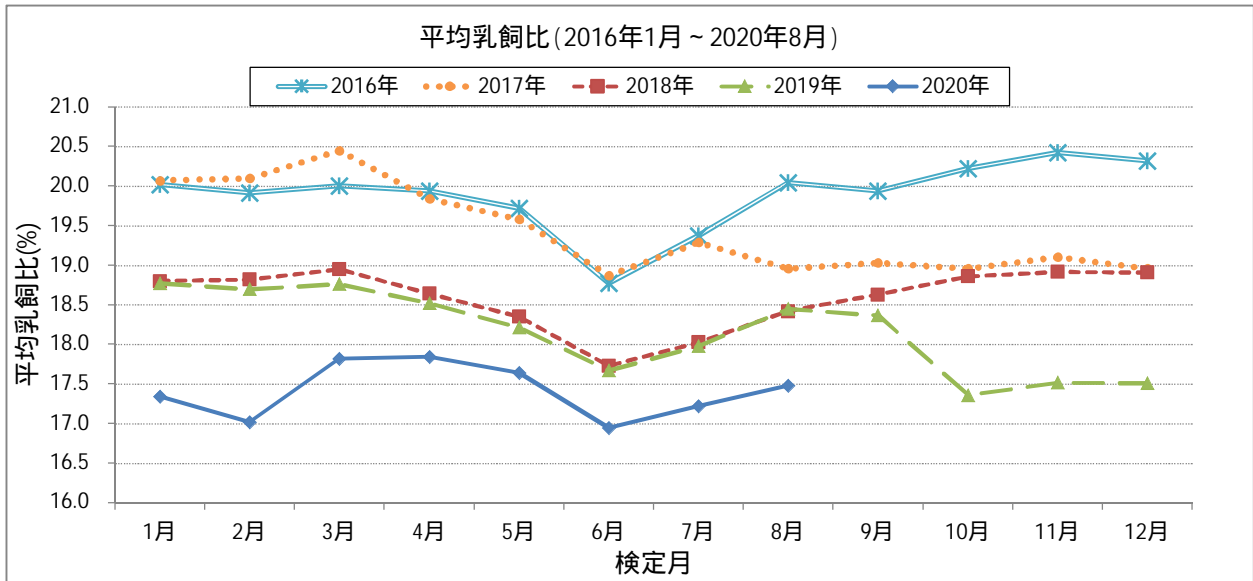
## 10. 根室における平均PF比の推移



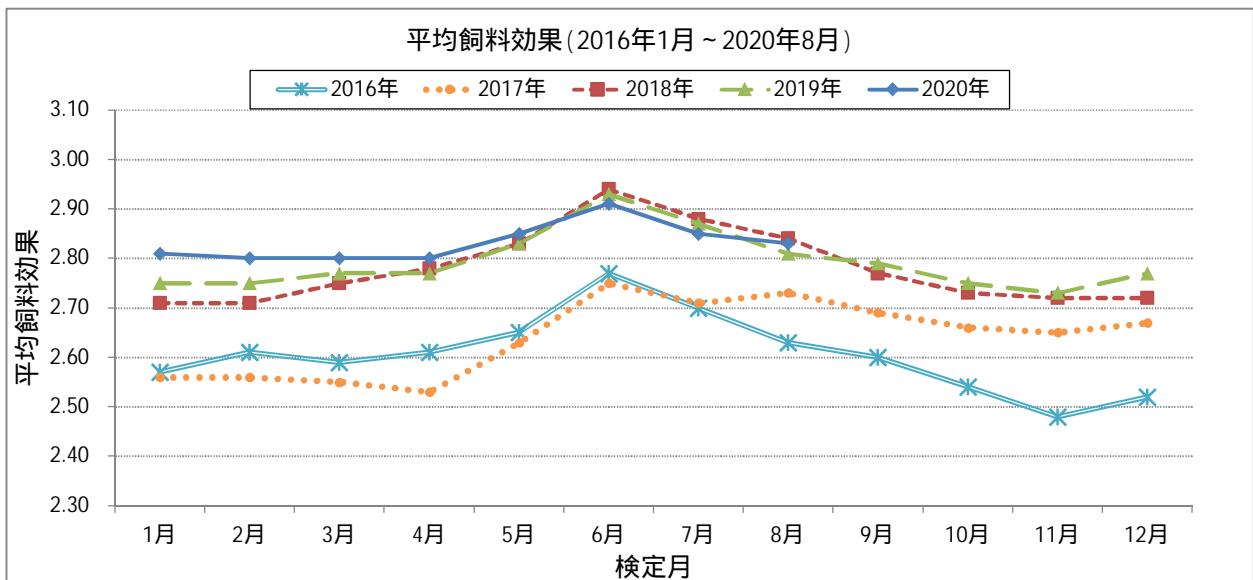
## 11. 根室における平均濃厚飼料給与量の推移



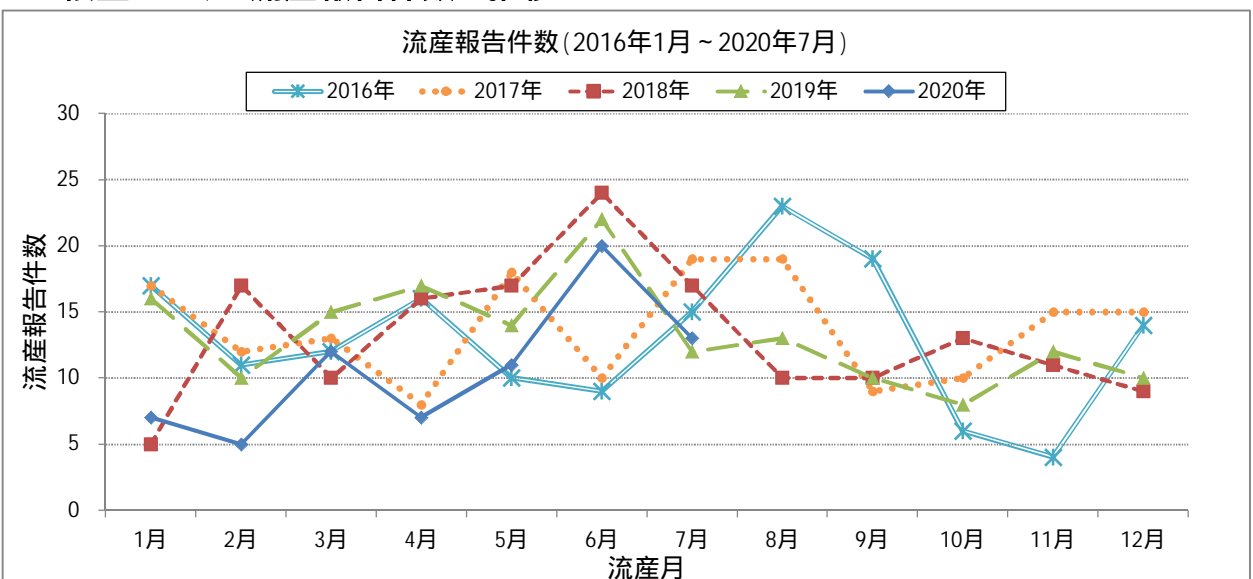
## 12. 根室における平均乳飼比の推移



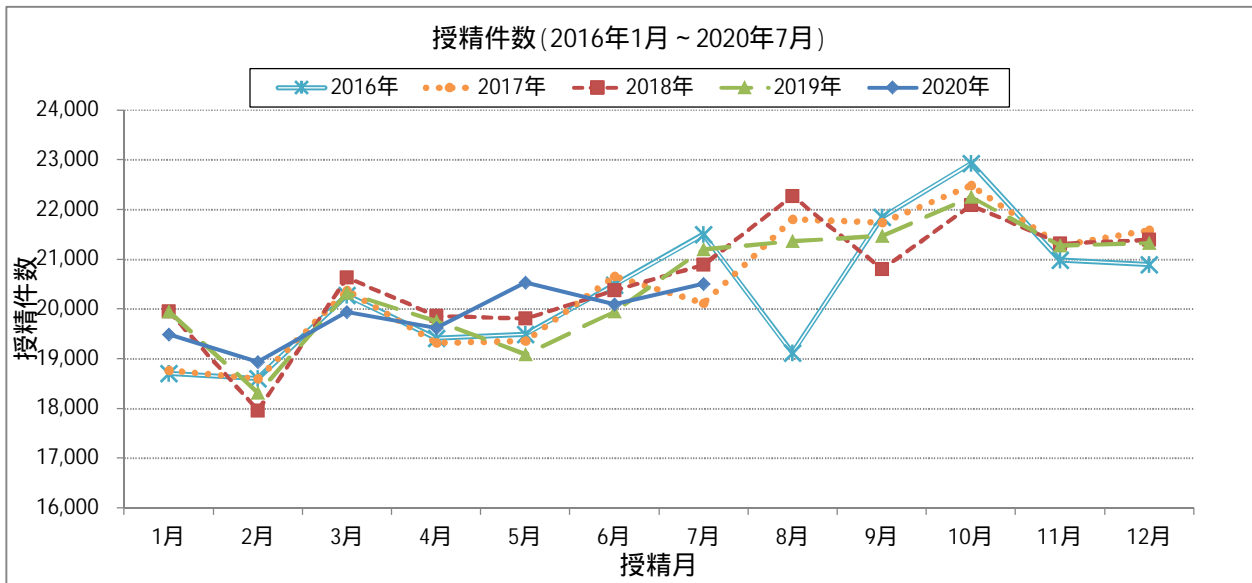
## 13. 根室における平均飼料効果の推移



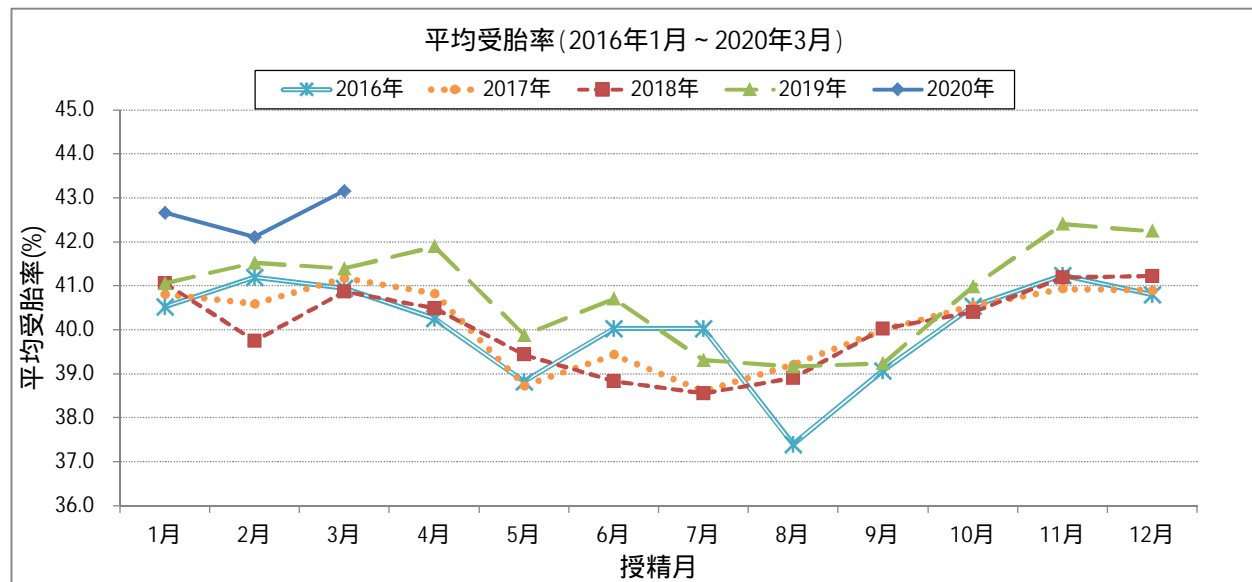
## 14. 根室における流産報告件数の推移



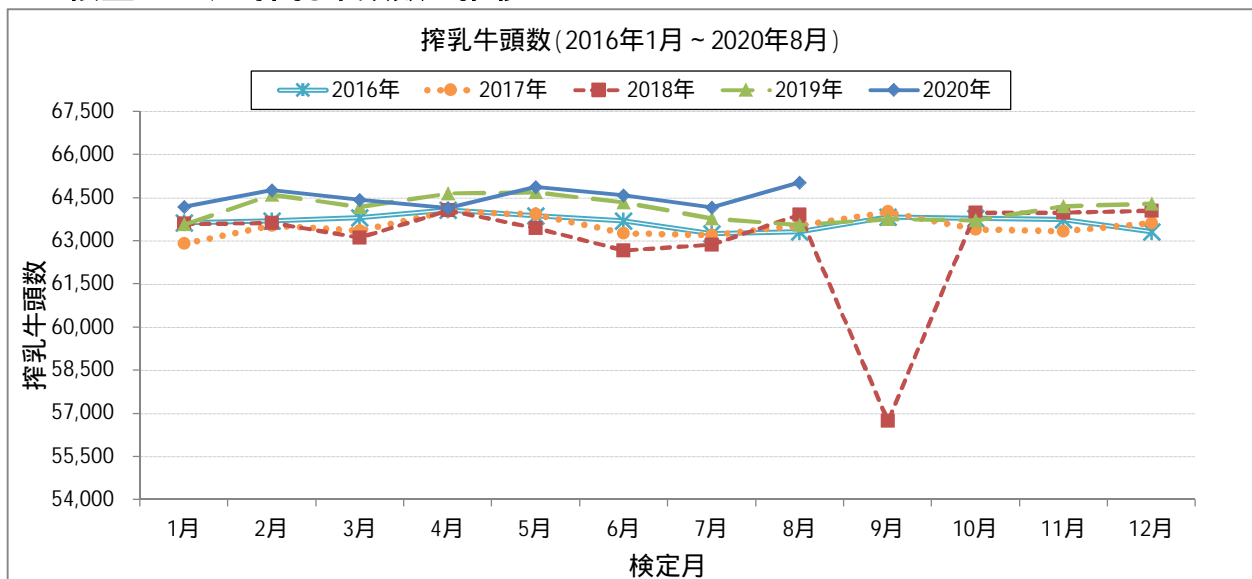
### 15. 根室における授精報告件数の推移



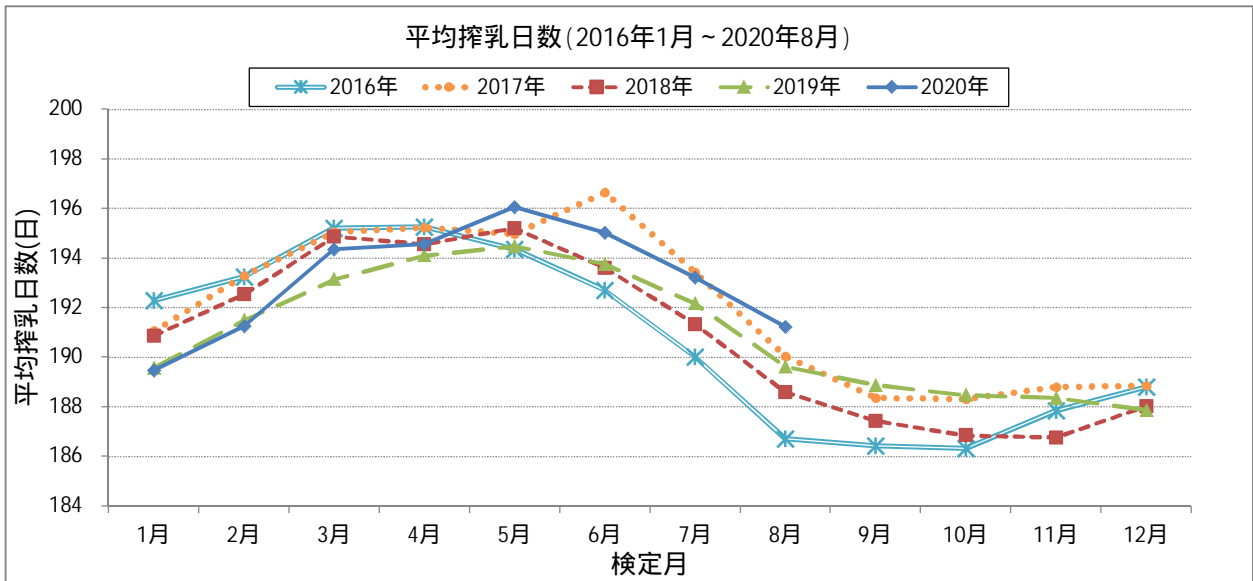
### 16. 根室における平均受胎率の推移



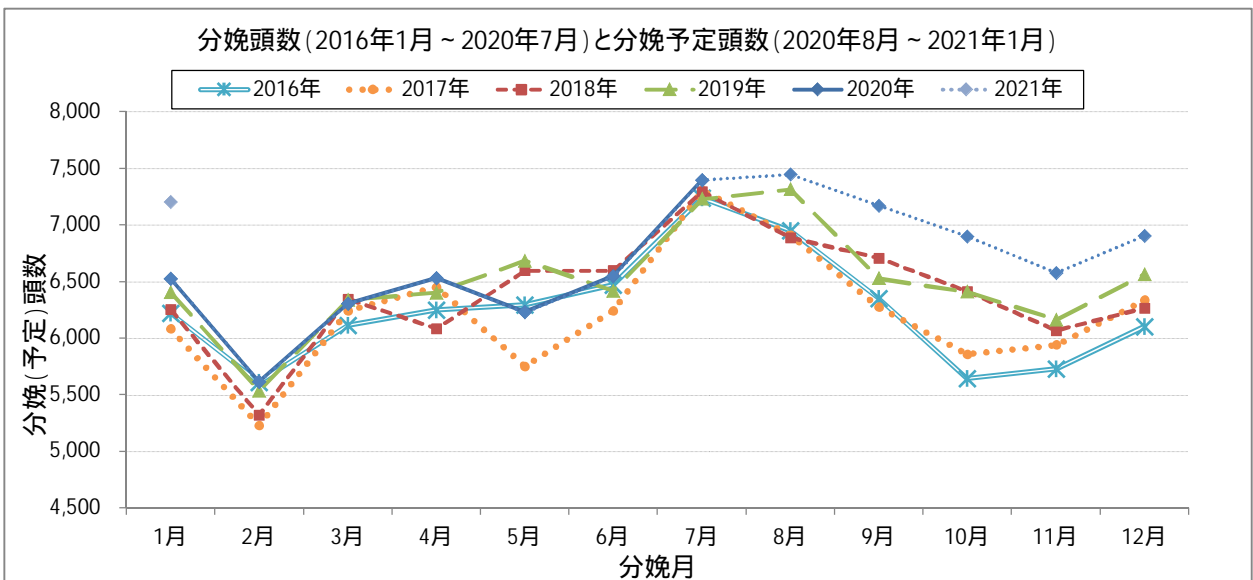
### 17. 根室における搾乳牛頭数の推移



### 18. 根室における平均搾乳日数の推移

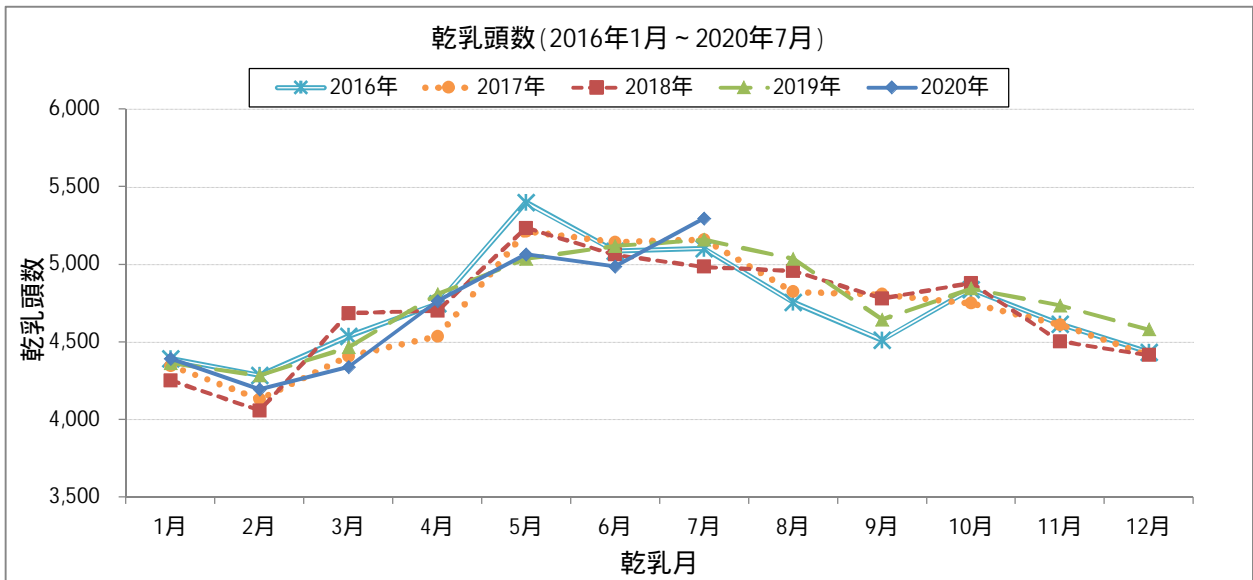


### 19. 根室における分娩頭数の推移

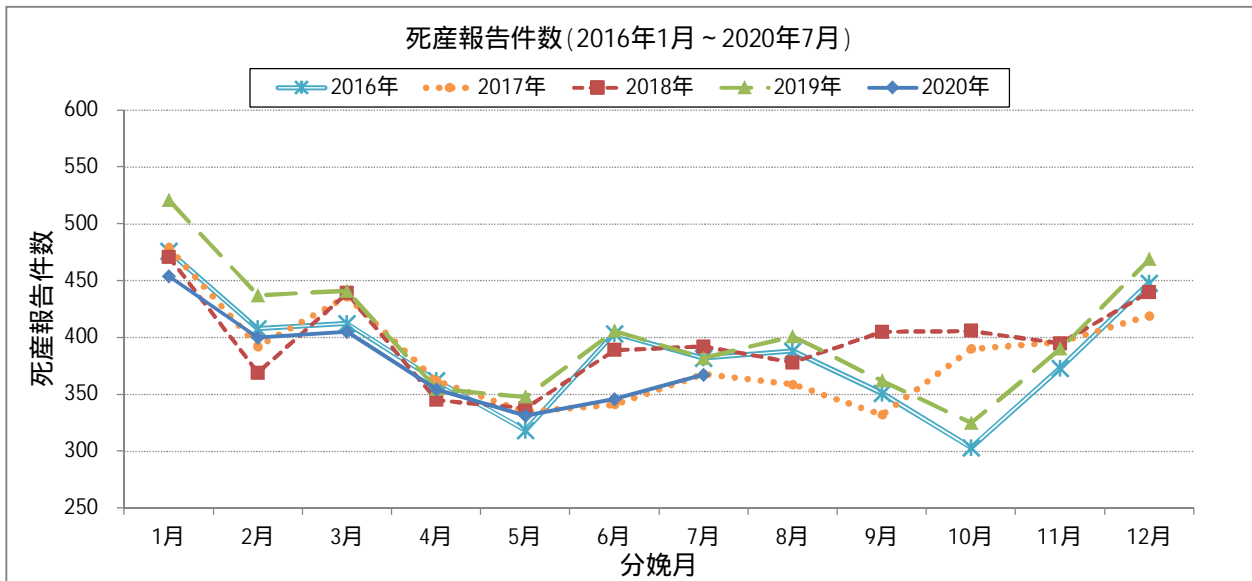


「分娩予定頭数」は受胎が確定した授精に280日を加算した日を分娩予定日とし、各月の分娩予定日の合計件数に2016年01月から2020年07月までの分娩頭数/分娩予定頭数の比率の平均値を乗じて算出。

### 20. 根室における乾乳頭数の推移



## 21. 根室における死産報告件数の推移



## 22. 根室における死産率の推移

