

1頭1日当り検定成績速報(1)

1戸当り検定実施頭数

(頭)

地区	年度	4月	5月	6月	7月	8月	9月	10月	11月	12月	1月	2月	3月	#REF!	平均
石狩	28	55.8	54.8	55.1	55.1	55.2	54.8	53.5	53.8	53.4	53.9	54.3	54.8	54.6	54.5
	29	55.1	54.8	54.0	53.5	53.9	54.2	54.7	54.4	54.3	54.8	55.5	55.9	54.3	54.6
	30	56.1	56.7	56.0	55.7	56.8	56.1	55.7	56.0	55.1				56.0	56.0
空知	28	41.4	40.9	40.6	40.1	38.9	38.9	38.1	39.6	40.4	40.9	41.1	41.6	39.9	40.2
	29	43.4	43.4	42.9	41.9	42.5	41.2	41.7	40.8	41.6	41.4	40.0	42.6	42.2	42.0
	30	42.8	41.9	41.6	41.7	42.1	40.5	40.7	42.5	42.3				41.8	41.8
上川	28	56.9	57.2	56.1	56.9	57.1	56.9	56.7	56.4	56.2	56.8	56.6	57.4	56.7	56.8
	29	58.5	58.6	58.2	58.1	58.3	59.0	58.8	58.6	58.3	58.2	60.2	61.1	58.5	58.8
	30	59.3	59.6	58.8	58.8	59.4	58.7	59.3	58.7	59.5				59.1	59.1
後志	28	36.4	35.9	35.1	34.9	35.4	35.4	35.0	35.2	35.0	35.9	36.3	36.5	35.4	35.6
	29	36.3	36.6	35.1	36.0	36.3	35.6	36.3	35.8	36.1	37.4	37.3	36.8	36.0	36.3
	30	38.1	37.7	37.1	37.4	37.6	37.3	36.6	36.4	36.8				37.2	37.2
桧山	28	32.6	33.1	32.4	33.3	32.8	33.1	33.2	32.3	32.8	32.9	32.8	32.2	32.8	32.8
	29	32.5	32.2	32.1	31.6	32.7	32.5	32.2	32.4	32.8	33.3	33.0	33.1	32.3	32.5
	30	33.1	33.5	33.3	33.6	34.3	34.1	34.6	34.4	34.1				33.9	33.9
渡島	28	41.3	41.0	41.0	40.5	41.1	41.3	40.4	39.8	39.6	39.5	40.1	40.4	40.7	40.5
	29	41.5	42.1	41.1	41.2	40.9	41.1	40.5	40.3	40.5	40.1	40.5	41.1	41.0	40.9
	30	41.5	42.0	41.2	40.7	41.1	41.9	42.2	41.2	41.4				41.5	41.5
胆振	28	42.8	42.1	41.6	41.1	41.4	41.2	40.2	40.7	40.9	41.3	41.7	42.0	41.3	41.4
	29	42.6	42.5	42.1	40.6	41.4	41.7	41.9	41.6	41.6	42.0	42.0	42.1	41.8	41.8
	30	42.9	42.7	42.3	42.1	42.9	41.0	43.0	43.2	42.6				42.5	42.5
日高	28	40.6	40.2	39.5	39.3	39.2	39.5	39.3	38.9	38.6	39.6	39.7	39.9	39.5	39.5
	29	40.7	40.7	39.8	39.1	41.4	42.2	42.5	42.0	41.5	42.8	43.3	42.6	41.1	41.6
	30	43.1	42.8	42.5	42.1	42.0	39.1	42.4	42.7	42.5				42.1	42.1
十勝	28	87.6	87.9	87.9	87.7	87.6	87.2	87.1	87.1	87.2	87.5	86.8	87.3	87.5	87.4
	29	88.8	89.3	88.5	88.0	88.1	88.6	88.1	88.0	88.8	89.8	89.6	90.3	88.5	88.8
	30	91.3	92.2	92.4	92.1	92.4	90.5	91.9	92.0	91.9				91.9	91.9
釧路	28	72.0	72.0	71.8	71.9	71.4	71.9	72.4	71.4	71.7	71.4	72.1	72.0	71.8	71.8
	29	73.8	74.7	73.0	72.5	72.4	73.3	73.0	72.6	73.2	73.7	73.8	74.2	73.2	73.4
	30	75.5	73.1	73.0	72.7	72.5	69.0	73.3	72.7	73.1				72.8	72.8
根室	28	71.9	72.3	72.0	71.5	71.7	72.3	72.3	72.4	72.1	71.8	72.5	72.4	72.1	72.1
	29	73.1	72.9	72.2	72.0	72.5	73.0	72.5	72.5	73.0	73.1	73.2	72.7	72.6	72.7
	30	74.0	73.4	72.7	72.8	73.9	65.7	74.2	74.1	74.3				72.8	72.8
網走	28	61.4	61.1	60.5	60.3	60.3	60.8	60.7	60.5	60.5	60.8	61.7	61.9	60.7	60.9
	29	62.8	62.9	62.0	61.3	61.5	61.7	61.9	61.8	61.9	62.4	63.2	63.1	62.0	62.2
	30	64.0	64.3	63.8	63.5	63.8	63.2	64.2	64.5	64.0				63.9	63.9
宗谷	28	57.2	57.1	57.2	57.0	57.0	56.9	57.2	56.9	56.4	56.9	56.5	56.5	57.0	56.9
	29	57.4	57.6	56.5	55.9	56.4	56.6	56.4	56.0	56.5	55.2	56.9	56.3	56.6	56.5
	30	56.5	56.9	56.4	56.3	56.1	55.8	56.1	55.9	56.0				56.2	56.2
留萌	28	51.4	51.3	50.9	51.0	51.8	51.6	51.6	50.9	50.4	50.6	50.4	50.4	51.2	51.0
	29	52.1	51.9	51.2	50.7	51.4	52.3	51.5	51.5	51.6	51.3	51.2	51.0	51.6	51.5
	30	51.6	51.8	52.0	51.7	52.5	52.5	52.3	51.5	51.0				51.9	51.9
全道	28	67.3	67.4	67.1	67.0	67.0	67.1	67.1	66.9	66.8	67.0	67.2	67.4	67.1	67.1
	29	68.5	68.7	67.8	67.4	67.7	68.1	67.9	67.7	68.1	68.4	68.8	68.8	68.0	68.2
	30	69.7	69.6	69.3	69.1	69.6	66.7	69.6	69.6	69.5				69.2	69.2

1頭1日当り検定成績速報(2)

乳 量

(kg)

地区	年度	4月	5月	6月	7月	8月	9月	10月	11月	12月	1月	2月	3月	#REF!	平均
石 狩	28	31.7	32.2	32.4	31.8	31.1	30.7	30.2	29.9	30.6	30.9	31.0	31.4	31.2	31.2
	29	31.5	31.7	31.9	31.5	31.8	31.4	31.3	30.9	31.0	31.6	32.0	31.7	31.4	31.5
	30	32.4	32.8	33.1	32.8	32.6	31.6	31.3	31.3	31.5				32.2	32.2
空 知	28	29.7	30.1	30.3	30.2	28.8	28.8	27.9	28.4	28.4	29.2	29.8	29.8	29.2	29.3
	29	30.0	30.5	30.0	29.7	29.5	29.4	29.0	29.1	29.4	30.0	30.0	30.1	29.6	29.7
	30	30.1	30.5	30.8	30.6	29.8	29.7	29.3	29.0	29.4				29.9	29.9
上 川	28	30.8	31.2	31.5	31.5	30.5	30.3	29.8	29.3	29.8	30.2	30.3	30.6	30.5	30.5
	29	31.0	31.3	31.3	30.8	31.0	30.6	30.4	30.2	30.5	30.8	30.8	30.7	30.8	30.8
	30	30.7	30.8	31.4	30.9	30.7	30.7	30.3	30.1	30.3				30.7	30.7
後 志	28	28.1	28.4	28.7	28.3	27.1	27.1	26.6	26.4	27.3	28.0	28.3	28.3	27.6	27.7
	29	28.4	28.5	28.8	28.4	28.1	27.4	27.0	27.1	28.3	28.7	29.1	28.6	28.0	28.2
	30	28.4	29.1	29.3	28.8	28.3	27.5	27.1	26.9	27.5				28.1	28.1
桧 山	28	27.3	27.8	27.6	27.3	26.7	26.3	25.9	24.8	25.4	25.8	26.4	26.9	26.6	26.5
	29	26.5	27.3	27.7	27.6	27.3	27.2	26.7	26.5	26.6	27.3	27.4	27.4	27.0	27.1
	30	27.5	28.0	28.4	28.4	28.6	27.9	27.5	27.2	26.9				27.8	27.8
渡 島	28	27.7	28.5	28.6	28.3	27.8	27.3	26.9	26.2	26.5	26.9	27.1	27.0	27.5	27.4
	29	27.1	27.9	28.4	27.7	28.1	27.8	27.2	27.0	27.4	27.8	27.8	28.1	27.6	27.7
	30	28.4	29.0	29.2	29.0	29.0	28.3	27.5	27.4	27.3				28.3	28.3
胆 振	28	30.6	31.0	31.0	30.5	29.6	29.5	29.0	28.9	29.2	29.5	29.7	29.9	29.9	29.9
	29	29.8	30.3	30.2	30.1	29.9	29.5	28.9	29.3	29.5	30.1	30.3	30.2	29.7	29.8
	30	30.4	30.8	31.5	31.3	30.9	30.0	29.6	29.8	29.9				30.5	30.5
日 高	28	29.2	29.9	30.0	29.5	28.5	28.5	27.8	27.5	27.6	28.6	29.1	28.7	28.7	28.7
	29	29.2	29.8	29.7	29.7	29.1	28.8	28.3	28.0	28.6	29.0	29.0	29.5	29.0	29.1
	30	29.3	30.0	30.6	29.6	29.6	28.1	28.3	28.5	28.5				29.2	29.2
十 勝	28	32.2	33.0	33.0	32.8	31.7	31.3	30.7	30.3	30.6	31.0	31.0	31.3	31.7	31.6
	29	31.2	31.8	31.8	31.7	31.3	31.0	30.8	31.0	31.1	31.7	31.8	32.0	31.3	31.4
	30	32.1	32.7	32.8	32.6	32.1	31.3	31.2	31.2	31.5				31.9	31.9
釧 路	28	28.4	28.9	29.6	29.2	28.4	27.9	27.2	26.9	27.3	27.6	27.9	27.9	28.2	28.1
	29	27.9	28.2	29.0	28.8	28.5	28.1	27.7	27.8	28.0	28.5	28.6	28.7	28.2	28.3
	30	28.9	29.3	30.1	29.8	29.3	28.5	28.1	27.9	28.0				28.9	28.9
根 室	28	28.7	29.1	30.2	29.7	28.8	28.5	27.9	27.4	27.9	28.2	28.4	28.4	28.7	28.6
	29	28.5	29.0	29.8	29.4	29.2	28.8	28.3	28.3	28.4	29.1	29.1	29.2	28.9	28.9
	30	29.4	29.8	30.5	30.1	29.8	29.0	28.8	28.6	28.7				29.4	29.4
網 走	28	31.1	31.4	31.9	31.8	31.1	30.7	30.4	29.9	30.4	30.7	30.9	30.9	31.0	30.9
	29	31.0	31.5	31.6	31.2	31.3	30.9	30.6	30.5	30.7	31.2	31.4	31.4	31.0	31.1
	30	31.6	31.8	32.3	32.1	31.7	31.2	31.0	30.9	31.2				31.5	31.5
宗 谷	28	28.4	28.9	29.6	29.2	28.4	28.3	27.8	27.4	27.8	28.1	28.3	28.2	28.4	28.4
	29	28.3	28.8	29.2	29.0	28.9	28.7	28.2	28.0	28.4	28.7	28.7	28.8	28.6	28.6
	30	28.9	29.3	30.2	29.6	29.3	28.9	28.1	28.0	28.2				28.9	28.9
留 萌	28	27.6	28.2	28.6	28.4	27.7	27.4	27.0	26.6	27.2	27.4	27.7	27.7	27.6	27.6
	29	27.9	28.3	28.9	28.5	28.3	28.1	27.8	27.5	27.6	28.3	28.1	28.3	28.1	28.1
	30	28.5	29.1	29.6	29.2	28.5	27.6	27.3	27.0	27.0				28.2	28.2
全 道	28	30.1	30.7	31.1	30.8	30.0	29.6	29.1	28.6	29.1	29.4	29.6	29.7	29.9	29.8
	29	29.7	30.2	30.5	30.3	30.1	29.7	29.4	29.4	29.6	30.2	30.2	30.3	29.9	30.0
	30	30.5	30.9	31.4	31.1	30.7	30.0	29.7	29.6	29.8				30.4	30.4

1頭1日当り検定成績速報(3)

乳 脂 率

(%)

地区	年度	4月	5月	6月	7月	8月	9月	10月	11月	12月	1月	2月	3月	#REF!	平均
石 狩	28	3.90	3.84	3.79	3.80	3.74	3.78	3.93	4.07	4.00	4.02	3.96	3.93	3.87	3.90
	29	3.93	3.91	3.83	3.79	3.78	3.84	3.95	4.03	4.02	4.02	3.98	3.99	3.90	3.92
	30	3.91	3.85	3.80	3.81	3.76	3.83	3.91	4.01	4.05				3.88	3.88
空 知	28	3.82	3.72	3.71	3.67	3.68	3.63	3.86	3.93	3.95	3.85	3.88	3.81	3.77	3.79
	29	3.80	3.70	3.67	3.61	3.70	3.74	3.88	3.91	3.94	3.90	3.90	3.89	3.77	3.80
	30	3.83	3.76	3.74	3.68	3.68	3.72	3.85	3.91	3.94				3.79	3.79
上 川	28	3.95	3.84	3.85	3.79	3.75	3.82	4.01	4.08	4.08	4.03	4.04	3.99	3.91	3.94
	29	3.96	3.90	3.90	3.86	3.87	3.91	4.02	4.05	4.07	4.06	4.07	4.04	3.95	3.98
	30	3.99	3.93	3.88	3.86	3.85	3.86	3.99	4.03	4.07				3.94	3.94
後 志	28	3.98	3.89	3.84	3.87	3.80	3.86	4.04	4.12	4.07	4.01	3.96	3.97	3.94	3.95
	29	3.95	3.90	3.84	3.78	3.82	3.93	4.02	4.10	4.03	4.04	3.99	4.02	3.93	3.95
	30	3.98	3.90	3.85	3.82	3.81	3.92	3.99	4.04	4.07				3.93	3.93
桧 山	28	3.83	3.77	3.70	3.68	3.63	3.67	3.80	3.96	3.94	3.85	3.82	3.81	3.78	3.79
	29	3.82	3.75	3.71	3.68	3.65	3.72	3.84	3.94	3.97	3.92	3.90	3.92	3.79	3.82
	30	3.88	3.84	3.76	3.74	3.76	3.75	3.88	3.89	3.98				3.83	3.83
渡 島	28	3.92	3.85	3.81	3.80	3.76	3.79	3.93	4.07	4.04	4.01	3.97	3.97	3.89	3.91
	29	3.95	3.88	3.80	3.78	3.76	3.82	3.97	4.05	4.10	4.04	4.07	4.03	3.90	3.94
	30	4.00	3.89	3.85	3.84	3.79	3.83	3.95	4.00	4.09				3.92	3.92
胆 振	28	3.90	3.82	3.79	3.80	3.72	3.75	3.93	4.04	4.00	3.99	3.94	3.90	3.86	3.88
	29	3.88	3.81	3.77	3.72	3.77	3.83	3.99	4.00	4.02	3.99	4.02	3.96	3.87	3.90
	30	3.92	3.83	3.79	3.74	3.78	3.83	3.92	3.93	3.98				3.86	3.86
日 高	28	3.94	3.88	3.80	3.86	3.78	3.80	4.00	4.13	4.06	4.00	3.92	3.92	3.92	3.92
	29	3.89	3.82	3.76	3.74	3.80	3.87	4.03	4.05	4.06	4.05	4.05	3.99	3.89	3.93
	30	3.97	3.91	3.84	3.88	3.80	3.89	3.95	4.04	4.07				3.93	3.93
十 勝	28	3.91	3.83	3.82	3.79	3.79	3.82	3.96	4.03	4.04	4.03	3.99	3.95	3.89	3.91
	29	3.92	3.87	3.83	3.79	3.84	3.88	3.96	4.00	4.06	4.00	4.00	3.97	3.91	3.93
	30	3.92	3.85	3.83	3.85	3.85	3.91	3.95	3.99	4.04				3.91	3.91
釧 路	28	3.98	3.90	3.86	3.84	3.80	3.85	3.99	4.11	4.07	4.06	4.01	3.96	3.93	3.95
	29	3.95	3.88	3.81	3.75	3.80	3.81	3.98	4.03	4.07	4.02	4.02	3.99	3.90	3.93
	30	3.98	3.89	3.84	3.83	3.83	3.88	3.94	3.99	4.06				3.92	3.92
根 室	28	3.98	3.91	3.86	3.82	3.79	3.84	3.97	4.10	4.07	4.07	4.02	4.00	3.93	3.95
	29	3.98	3.91	3.83	3.77	3.82	3.87	3.98	4.04	4.07	4.03	4.03	4.01	3.92	3.95
	30	3.97	3.93	3.87	3.87	3.83	3.90	3.96	4.02	4.06				3.93	3.93
網 走	28	3.95	3.87	3.83	3.80	3.78	3.82	3.94	4.04	4.04	4.02	4.00	3.96	3.90	3.92
	29	3.96	3.88	3.86	3.81	3.80	3.85	3.95	4.01	4.04	4.01	4.00	3.98	3.91	3.93
	30	3.92	3.87	3.83	3.84	3.78	3.86	3.94	3.98	4.01				3.89	3.89
宗 谷	28	3.98	3.91	3.84	3.85	3.78	3.88	3.99	4.09	4.05	4.03	4.01	4.01	3.93	3.95
	29	3.98	3.95	3.86	3.83	3.84	3.86	4.00	4.04	4.04	4.02	4.02	4.01	3.93	3.95
	30	3.98	3.95	3.85	3.89	3.81	3.87	3.97	4.02	4.03				3.93	3.93
留 萌	28	3.87	3.91	3.89	3.77	3.72	3.85	4.02	4.02	4.05	4.03	4.01	4.02	3.90	3.93
	29	4.06	4.03	3.99	4.04	4.04	3.98	4.01	4.02	4.04	4.01	4.00	3.98	4.02	4.02
	30	3.97	3.89	3.82	3.83	3.77	3.84	3.95	4.02	4.05				3.90	3.90
全 道	28	3.95	3.87	3.84	3.81	3.78	3.83	3.97	4.06	4.05	4.04	4.00	3.97	3.91	3.93
	29	3.95	3.89	3.84	3.79	3.83	3.86	3.97	4.02	4.06	4.01	4.01	3.99	3.91	3.94
	30	3.95	3.89	3.84	3.85	3.82	3.88	3.95	4.00	4.04				3.91	3.91

1頭1日当り検定成績速報(4)

乳蛋白質率

(%)

地区	年度	4月	5月	6月	7月	8月	9月	10月	11月	12月	1月	2月	3月	#REF!	平均
石狩	28	3.35	3.33	3.30	3.28	3.22	3.27	3.40	3.48	3.45	3.43	3.42	3.40	3.34	3.36
	29	3.37	3.34	3.32	3.27	3.30	3.34	3.40	3.45	3.46	3.43	3.43	3.41	3.36	3.38
	30	3.37	3.34	3.32	3.28	3.29	3.34	3.38	3.42	3.45				3.35	3.35
空知	28	3.34	3.31	3.30	3.28	3.22	3.28	3.39	3.44	3.43	3.39	3.37	3.34	3.33	3.34
	29	3.33	3.29	3.30	3.22	3.28	3.32	3.40	3.44	3.43	3.38	3.41	3.38	3.33	3.35
	30	3.35	3.32	3.31	3.27	3.27	3.33	3.37	3.41	3.43				3.34	3.34
上川	28	3.32	3.29	3.28	3.25	3.21	3.29	3.40	3.45	3.42	3.39	3.38	3.35	3.32	3.34
	29	3.34	3.29	3.29	3.23	3.27	3.33	3.42	3.42	3.40	3.37	3.39	3.37	3.33	3.34
	30	3.36	3.31	3.30	3.25	3.25	3.32	3.37	3.39	3.39				3.33	3.33
後志	28	3.35	3.30	3.29	3.26	3.20	3.28	3.42	3.45	3.42	3.39	3.39	3.37	3.33	3.34
	29	3.37	3.31	3.30	3.22	3.27	3.34	3.42	3.44	3.44	3.38	3.39	3.38	3.35	3.36
	30	3.37	3.33	3.32	3.25	3.28	3.34	3.40	3.39	3.40				3.34	3.34
桧山	28	3.32	3.30	3.29	3.27	3.23	3.29	3.38	3.45	3.41	3.37	3.37	3.35	3.33	3.34
	29	3.32	3.27	3.28	3.21	3.26	3.32	3.39	3.43	3.43	3.38	3.41	3.39	3.32	3.34
	30	3.36	3.30	3.29	3.25	3.26	3.30	3.35	3.40	3.42				3.33	3.33
渡島	28	3.34	3.30	3.31	3.26	3.22	3.26	3.39	3.46	3.43	3.38	3.38	3.35	3.33	3.34
	29	3.34	3.31	3.30	3.23	3.27	3.32	3.40	3.43	3.44	3.38	3.39	3.37	3.34	3.35
	30	3.33	3.29	3.29	3.25	3.26	3.31	3.37	3.41	3.41				3.32	3.32
胆振	28	3.30	3.28	3.28	3.26	3.23	3.28	3.39	3.43	3.41	3.37	3.37	3.34	3.32	3.33
	29	3.32	3.31	3.29	3.24	3.29	3.33	3.41	3.42	3.41	3.39	3.40	3.36	3.34	3.35
	30	3.33	3.30	3.29	3.25	3.27	3.32	3.38	3.42	3.42				3.33	3.33
日高	28	3.30	3.28	3.26	3.25	3.20	3.27	3.38	3.46	3.40	3.39	3.36	3.36	3.31	3.33
	29	3.33	3.30	3.28	3.24	3.30	3.34	3.42	3.45	3.44	3.40	3.42	3.38	3.34	3.36
	30	3.34	3.33	3.32	3.28	3.28	3.37	3.38	3.42	3.42				3.35	3.35
十勝	28	3.31	3.27	3.27	3.25	3.21	3.27	3.38	3.44	3.42	3.39	3.37	3.34	3.31	3.33
	29	3.32	3.28	3.27	3.22	3.26	3.32	3.39	3.40	3.42	3.37	3.37	3.35	3.32	3.33
	30	3.31	3.27	3.26	3.23	3.25	3.31	3.34	3.36	3.38				3.30	3.30
釧路	28	3.32	3.29	3.29	3.26	3.21	3.28	3.40	3.47	3.41	3.39	3.38	3.36	3.33	3.34
	29	3.35	3.30	3.30	3.25	3.29	3.32	3.42	3.42	3.43	3.37	3.38	3.36	3.34	3.35
	30	3.32	3.30	3.30	3.27	3.27	3.32	3.36	3.39	3.40				3.33	3.33
根室	28	3.29	3.26	3.27	3.24	3.18	3.26	3.37	3.45	3.40	3.37	3.36	3.35	3.30	3.32
	29	3.33	3.28	3.29	3.22	3.26	3.30	3.38	3.40	3.40	3.36	3.35	3.34	3.32	3.33
	30	3.30	3.26	3.28	3.25	3.25	3.30	3.34	3.36	3.37				3.30	3.30
網走	28	3.33	3.30	3.29	3.26	3.21	3.29	3.39	3.45	3.42	3.39	3.38	3.37	3.33	3.34
	29	3.35	3.31	3.29	3.24	3.27	3.32	3.39	3.41	3.41	3.37	3.38	3.36	3.33	3.34
	30	3.32	3.29	3.27	3.26	3.23	3.30	3.35	3.38	3.40				3.31	3.31
宗谷	28	3.32	3.30	3.32	3.29	3.22	3.32	3.41	3.45	3.43	3.39	3.38	3.37	3.34	3.35
	29	3.36	3.31	3.33	3.27	3.29	3.32	3.40	3.42	3.40	3.37	3.38	3.37	3.34	3.35
	30	3.34	3.31	3.32	3.31	3.28	3.34	3.38	3.41	3.40				3.34	3.34
留萌	28	3.34	3.29	3.32	3.29	3.23	3.31	3.42	3.46	3.43	3.38	3.38	3.37	3.34	3.35
	29	3.35	3.31	3.33	3.26	3.27	3.33	3.42	3.42	3.41	3.37	3.37	3.36	3.34	3.35
	30	3.34	3.29	3.31	3.28	3.27	3.33	3.38	3.41	3.40				3.33	3.33
全道	28	3.31	3.28	3.28	3.26	3.20	3.28	3.39	3.45	3.42	3.39	3.37	3.36	3.32	3.33
	29	3.33	3.29	3.29	3.23	3.27	3.32	3.40	3.41	3.42	3.37	3.37	3.36	3.33	3.34
	30	3.32	3.28	3.28	3.25	3.25	3.31	3.35	3.38	3.39				3.31	3.31

1頭1日当り検定成績速報(5)

無脂固形分率

(%)

地区	年度	4月	5月	6月	7月	8月	9月	10月	11月	12月	1月	2月	3月	#REF!	平均
石狩	28	8.85	8.84	8.81	8.78	8.71	8.75	8.86	8.94	8.91	8.91	8.91	8.90	8.83	8.85
	29	8.88	8.85	8.84	8.78	8.80	8.83	8.89	8.93	8.94	8.93	8.94	8.92	8.86	8.88
	30	8.89	8.86	8.84	8.79	8.78	8.82	8.85	8.89	8.93				8.85	8.85
空知	28	8.82	8.79	8.78	8.75	8.68	8.73	8.82	8.88	8.87	8.84	8.83	8.83	8.79	8.80
	29	8.83	8.78	8.78	8.70	8.75	8.77	8.85	8.90	8.88	8.86	8.90	8.86	8.80	8.82
	30	8.85	8.79	8.82	8.74	8.72	8.77	8.81	8.85	8.88				8.80	8.80
上川	28	8.79	8.77	8.76	8.74	8.68	8.76	8.86	8.89	8.88	8.85	8.85	8.83	8.79	8.81
	29	8.83	8.77	8.78	8.71	8.74	8.80	8.89	8.89	8.87	8.86	8.89	8.86	8.81	8.82
	30	8.85	8.80	8.79	8.73	8.71	8.79	8.83	8.84	8.86				8.80	8.80
後志	28	8.81	8.75	8.75	8.70	8.64	8.70	8.83	8.85	8.85	8.83	8.85	8.84	8.76	8.78
	29	8.85	8.79	8.79	8.70	8.73	8.78	8.87	8.88	8.89	8.85	8.88	8.85	8.81	8.82
	30	8.86	8.81	8.81	8.70	8.74	8.79	8.82	8.80	8.82				8.79	8.79
桧山	28	8.74	8.74	8.73	8.70	8.64	8.70	8.77	8.82	8.78	8.78	8.78	8.78	8.74	8.75
	29	8.76	8.70	8.71	8.64	8.67	8.73	8.80	8.84	8.82	8.80	8.85	8.81	8.74	8.76
	30	8.79	8.74	8.73	8.68	8.67	8.73	8.76	8.81	8.83				8.75	8.75
渡島	28	8.79	8.76	8.77	8.71	8.66	8.68	8.80	8.86	8.84	8.80	8.81	8.79	8.76	8.77
	29	8.79	8.76	8.75	8.68	8.70	8.75	8.81	8.85	8.84	8.81	8.83	8.80	8.77	8.78
	30	8.77	8.74	8.75	8.69	8.68	8.73	8.78	8.81	8.81				8.75	8.75
胆振	28	8.73	8.72	8.73	8.70	8.67	8.72	8.81	8.83	8.81	8.79	8.79	8.77	8.75	8.76
	29	8.76	8.76	8.73	8.69	8.74	8.75	8.84	8.84	8.84	8.82	8.87	8.81	8.77	8.79
	30	8.79	8.76	8.75	8.69	8.71	8.75	8.80	8.85	8.86				8.77	8.77
日高	28	8.75	8.73	8.71	8.69	8.63	8.68	8.78	8.86	8.81	8.82	8.79	8.81	8.74	8.76
	29	8.79	8.76	8.73	8.69	8.74	8.77	8.84	8.88	8.87	8.85	8.87	8.84	8.79	8.80
	30	8.79	8.78	8.77	8.72	8.70	8.78	8.79	8.82	8.83				8.78	8.78
十勝	28	8.80	8.77	8.77	8.75	8.69	8.74	8.83	8.90	8.89	8.88	8.86	8.84	8.79	8.81
	29	8.81	8.77	8.77	8.72	8.74	8.80	8.86	8.87	8.90	8.86	8.88	8.85	8.80	8.82
	30	8.81	8.76	8.76	8.73	8.73	8.77	8.80	8.83	8.86				8.78	8.78
釧路	28	8.78	8.74	8.75	8.72	8.65	8.70	8.82	8.87	8.83	8.83	8.82	8.81	8.76	8.78
	29	8.82	8.76	8.78	8.72	8.73	8.74	8.86	8.86	8.87	8.83	8.85	8.83	8.79	8.80
	30	8.79	8.77	8.77	8.74	8.71	8.75	8.79	8.82	8.83				8.77	8.77
根室	28	8.73	8.71	8.73	8.68	8.61	8.69	8.79	8.86	8.82	8.81	8.80	8.80	8.74	8.75
	29	8.78	8.73	8.76	8.68	8.70	8.73	8.82	8.84	8.84	8.81	8.81	8.80	8.76	8.78
	30	8.76	8.73	8.75	8.71	8.69	8.74	8.78	8.80	8.81				8.75	8.75
網走	28	8.80	8.78	8.78	8.75	8.69	8.75	8.85	8.90	8.87	8.86	8.85	8.86	8.80	8.81
	29	8.84	8.80	8.78	8.73	8.75	8.78	8.86	8.87	8.88	8.85	8.86	8.85	8.81	8.82
	30	8.81	8.78	8.76	8.75	8.70	8.77	8.82	8.85	8.87				8.79	8.79
宗谷	28	8.78	8.75	8.79	8.75	8.67	8.77	8.84	8.88	8.87	8.83	8.83	8.82	8.79	8.80
	29	8.82	8.77	8.81	8.74	8.73	8.76	8.85	8.85	8.85	8.82	8.86	8.84	8.80	8.81
	30	8.81	8.77	8.80	8.77	8.73	8.78	8.82	8.84	8.85				8.80	8.80
留萌	28	8.80	8.74	8.78	8.74	8.68	8.74	8.83	8.88	8.87	8.82	8.83	8.83	8.78	8.80
	29	8.81	8.76	8.79	8.71	8.70	8.76	8.86	8.86	8.85	8.82	8.85	8.81	8.79	8.80
	30	8.81	8.75	8.79	8.74	8.72	8.76	8.82	8.83	8.85				8.79	8.79
全道	28	8.78	8.75	8.76	8.73	8.66	8.73	8.82	8.88	8.86	8.85	8.83	8.83	8.77	8.79
	29	8.81	8.77	8.77	8.71	8.73	8.77	8.85	8.86	8.87	8.84	8.86	8.83	8.79	8.81
	30	8.80	8.76	8.77	8.73	8.71	8.76	8.80	8.83	8.85				8.78	8.78

1頭1日当り検定成績速報(6)

体細胞数 (千/ml)

※平成25年11月より、検定成績表レイアウト変更に伴い千/mlまで表記しています

(千/ml)

地区	年度	4月	5月	6月	7月	8月	9月	10月	11月	12月	1月	2月	3月	#REF!	平均
石狩	28	149	160	164	175	201	206	181	156	155	147	143	152	172	166
	29	156	152	156	176	184	177	176	143	147	150	150	156	163	160
	30	148	154	160	161	200	202	188	173	171				173	173
空知	28	199	210	216	239	253	269	228	208	222	194	194	207	227	220
	29	214	221	235	274	246	268	223	225	213	214	209	209	235	229
	30	193	217	232	253	255	251	216	243	191				228	228
上川	28	229	229	241	252	269	246	237	215	218	228	232	232	237	236
	29	228	232	241	252	246	231	220	204	198	215	212	211	228	224
	30	220	218	220	238	256	239	215	214	199				224	224
後志	28	229	244	231	238	259	269	266	258	244	251	248	221	249	247
	29	222	238	258	263	293	267	255	251	244	243	231	226	255	249
	30	223	221	256	281	261	266	238	230	240				246	246
桧山	28	219	248	244	261	277	249	247	225	242	214	225	240	246	241
	29	212	250	224	230	254	249	254	260	245	233	223	242	242	240
	30	235	226	220	261	256	249	224	222	218				235	235
渡島	28	193	207	196	218	223	243	230	206	205	211	201	197	213	211
	29	198	207	201	219	221	215	218	222	200	207	215	199	211	210
	30	214	209	209	230	239	253	225	223	229				226	226
胆振	28	210	204	216	222	254	254	217	223	209	222	216	198	223	220
	29	236	229	231	257	255	252	241	244	237	219	243	210	242	238
	30	240	220	219	244	266	247	232	211	211				232	232
日高	28	196	216	217	220	222	231	229	194	212	196	197	188	215	210
	29	193	201	200	216	233	223	230	195	193	211	191	186	209	206
	30	189	207	207	220	227	229	199	199	196				208	208
十勝	28	194	194	206	226	253	254	216	193	190	193	184	194	214	208
	29	194	195	205	229	241	226	207	187	189	193	193	196	208	205
	30	195	195	204	230	234	225	207	189	182				207	207
釧路	28	190	197	192	204	214	232	210	194	195	191	198	192	203	201
	29	192	195	196	204	216	193	188	187	186	189	196	190	195	194
	30	190	189	191	194	200	201	194	189	181				192	192
根室	28	191	192	198	198	214	221	197	195	195	197	194	194	200	199
	29	195	198	195	204	208	204	196	186	192	195	200	197	198	198
	30	195	196	198	202	210	214	192	183	186				197	197
網走	28	212	216	220	227	246	252	230	211	210	204	201	202	225	219
	29	204	208	218	222	238	221	214	202	197	201	199	203	214	211
	30	203	209	213	221	236	228	211	196	196				213	213
宗谷	28	233	242	243	247	260	264	244	226	237	229	223	226	244	240
	29	225	232	242	242	256	246	236	230	232	237	234	236	238	237
	30	238	235	237	242	264	241	242	231	237				241	241
留萌	28	262	275	285	288	308	302	272	261	263	263	266	263	280	276
	29	271	281	298	285	321	286	287	266	279	281	282	283	286	285
	30	278	289	275	283	313	302	283	252	266				282	282
全道	28	202	205	211	221	241	245	218	202	202	202	198	201	216	212
	29	202	205	211	223	233	220	209	197	197	201	202	202	211	209
	30	202	203	208	221	231	225	208	196	193				210	210

1頭1日当り検定成績速報(7)

体細胞リニアスコア

地区	年度	4月	5月	6月	7月	8月	9月	10月	11月	12月	1月	2月	3月	#REF!	平均
石狩	28	2.4	2.4	2.4	2.4	2.5	2.6	2.5	2.5	2.5	2.4	2.4	2.4	2.5	2.5
	29	2.4	2.3	2.4	2.4	2.5	2.5	2.5	2.4	2.4	2.4	2.4	2.4	2.4	2.4
	30	2.3	2.3	2.3	2.4	2.5	2.6	2.6	2.5	2.5				2.4	2.4
空知	28	2.7	2.6	2.6	2.7	2.9	2.9	2.8	2.7	2.8	2.7	2.6	2.7	2.7	2.7
	29	2.7	2.7	2.7	2.9	2.8	2.9	2.8	2.7	2.7	2.7	2.7	2.7	2.8	2.8
	30	2.6	2.7	2.7	2.8	2.8	2.8	2.8	2.8	2.7				2.7	2.7
上川	28	2.7	2.6	2.6	2.7	2.8	2.8	2.7	2.7	2.7	2.7	2.7	2.7	2.7	2.7
	29	2.7	2.7	2.7	2.8	2.7	2.7	2.7	2.6	2.6	2.6	2.6	2.6	2.7	2.7
	30	2.6	2.6	2.6	2.7	2.7	2.7	2.6	2.6	2.6				2.6	2.6
後志	28	2.8	2.8	2.8	2.8	2.9	3.0	3.0	2.9	2.9	2.8	2.8	2.7	2.9	2.9
	29	2.7	2.7	2.8	2.8	2.9	2.9	2.8	2.9	2.8	2.7	2.7	2.7	2.8	2.8
	30	2.7	2.6	2.7	2.8	2.9	2.9	2.9	2.8	2.8				2.8	2.8
桧山	28	2.7	2.8	2.8	2.8	3.0	2.9	2.8	2.8	2.9	2.7	2.7	2.8	2.8	2.8
	29	2.8	2.8	2.7	2.8	2.9	2.8	2.8	2.8	2.8	2.7	2.7	2.7	2.8	2.8
	30	2.8	2.7	2.7	2.8	2.8	2.7	2.7	2.6	2.7				2.7	2.7
渡島	28	2.6	2.6	2.6	2.7	2.7	2.8	2.7	2.7	2.7	2.7	2.7	2.6	2.7	2.7
	29	2.6	2.7	2.6	2.7	2.8	2.7	2.8	2.7	2.7	2.7	2.6	2.6	2.7	2.7
	30	2.7	2.7	2.6	2.7	2.7	2.8	2.7	2.7	2.8				2.7	2.7
胆振	28	2.9	2.9	2.9	2.9	3.0	3.0	2.9	3.0	2.9	2.9	2.8	2.8	2.9	2.9
	29	3.0	2.9	2.9	2.9	3.0	3.1	3.1	2.9	2.9	2.9	3.0	2.9	3.0	3.0
	30	3.0	2.8	2.8	2.9	3.0	2.9	2.9	2.8	2.8				2.9	2.9
日高	28	2.7	2.7	2.7	2.7	2.8	2.8	2.8	2.7	2.8	2.7	2.7	2.7	2.7	2.7
	29	2.6	2.6	2.6	2.7	2.8	2.8	2.8	2.7	2.7	2.7	2.6	2.6	2.7	2.7
	30	2.6	2.7	2.7	2.8	2.8	2.8	2.7	2.7	2.7				2.7	2.7
十勝	28	2.5	2.4	2.4	2.5	2.6	2.7	2.6	2.6	2.5	2.5	2.4	2.5	2.5	2.5
	29	2.5	2.5	2.5	2.6	2.6	2.6	2.6	2.5	2.5	2.5	2.5	2.5	2.5	2.5
	30	2.5	2.4	2.4	2.6	2.6	2.6	2.6	2.5	2.5				2.5	2.5
釧路	28	2.4	2.4	2.4	2.5	2.5	2.6	2.5	2.5	2.5	2.5	2.5	2.4	2.5	2.5
	29	2.4	2.4	2.4	2.5	2.5	2.4	2.4	2.4	2.4	2.4	2.4	2.4	2.4	2.4
	30	2.4	2.4	2.4	2.4	2.4	2.5	2.4	2.4	2.4				2.4	2.4
根室	28	2.4	2.4	2.4	2.4	2.5	2.6	2.5	2.5	2.5	2.5	2.5	2.5	2.5	2.5
	29	2.4	2.4	2.4	2.4	2.5	2.5	2.5	2.4	2.4	2.4	2.5	2.4	2.4	2.4
	30	2.4	2.4	2.4	2.4	2.5	2.5	2.4	2.3	2.3				2.4	2.4
網走	28	2.5	2.5	2.6	2.6	2.6	2.7	2.7	2.6	2.6	2.5	2.5	2.5	2.6	2.6
	29	2.5	2.5	2.5	2.6	2.6	2.6	2.6	2.5	2.5	2.5	2.5	2.5	2.5	2.5
	30	2.5	2.5	2.5	2.5	2.6	2.6	2.5	2.5	2.5				2.5	2.5
宗谷	28	2.6	2.6	2.6	2.7	2.7	2.8	2.7	2.7	2.7	2.6	2.6	2.6	2.7	2.7
	29	2.6	2.6	2.7	2.7	2.8	2.7	2.7	2.6	2.7	2.6	2.7	2.6	2.7	2.7
	30	2.6	2.6	2.6	2.7	2.7	2.7	2.7	2.7	2.7				2.7	2.7
留萌	28	2.9	3.0	3.0	2.9	3.0	3.0	2.9	2.9	2.9	2.8	2.9	2.9	2.9	2.9
	29	2.9	2.9	3.0	3.0	3.0	3.0	2.9	2.9	2.9	2.9	2.9	2.9	2.9	2.9
	30	2.9	2.9	2.8	2.9	2.9	3.0	2.9	2.8	2.9				2.9	2.9
全道	28	2.5	2.5	2.5	2.5	2.6	2.7	2.6	2.6	2.6	2.6	2.5	2.5	2.6	2.6
	29	2.5	2.5	2.5	2.6	2.6	2.6	2.6	2.5	2.5	2.5	2.5	2.5	2.5	2.5
	30	2.5	2.5	2.5	2.5	2.6	2.6	2.5	2.5	2.5				2.5	2.5

1頭1日当り検定成績速報(8)

体細胞リニアスコア5未満の比率(個体)

(%)

地区	年度	4月	5月	6月	7月	8月	9月	10月	11月	12月	1月	2月	3月	#REF!	平均
石狩	28	88	87	87	87	85	85	86	88	88	88	89	88	87	87
	29	89	89	88	87	87	87	86	88	89	88	89	88	88	88
	30	89	89	89	89	86	86	86	87	88				88	88
空知	28	84	84	83	82	80	80	83	83	82	83	84	84	82	83
	29	84	83	81	79	80	80	82	83	83	83	83	83	82	82
	30	84	83	83	82	81	81	82	82	84				82	82
上川	28	83	83	83	81	80	81	82	83	83	83	82	82	82	82
	29	83	83	82	81	81	82	83	84	84	84	84	84	83	83
	30	84	83	83	82	82	82	83	84	84				83	83
後志	28	80	80	80	81	79	78	79	79	80	80	82	82	80	80
	29	81	82	80	80	78	79	80	80	82	81	83	82	80	81
	30	82	83	81	80	79	80	79	80	80				80	80
桧山	28	81	81	81	80	79	80	80	82	81	82	82	81	81	81
	29	81	80	81	81	80	80	79	81	80	82	83	82	80	81
	30	81	82	81	80	79	80	81	84	84				81	81
渡島	28	84	83	83	82	82	81	82	83	84	83	84	84	83	83
	29	83	83	83	82	81	82	82	83	83	83	83	83	82	83
	30	82	83	82	81	81	81	82	82	82				82	82
胆振	28	83	83	82	83	81	80	81	81	82	82	82	82	82	82
	29	81	81	80	81	79	80	79	80	81	80	80	82	80	80
	30	81	82	83	80	80	80	81	82	83				81	81
日高	28	84	82	83	82	82	81	82	82	82	83	83	84	82	83
	29	84	83	84	83	82	82	82	82	84	83	83	84	83	83
	30	84	83	84	82	81	81	82	82	83				82	82
十勝	28	86	87	86	85	83	83	85	86	86	86	87	86	85	86
	29	86	86	85	84	84	84	85	86	86	86	86	86	85	85
	30	86	86	86	84	84	84	85	86	87				85	85
釧路	28	86	86	86	85	85	84	85	86	86	86	86	86	85	86
	29	86	86	86	85	85	86	86	86	86	86	86	86	86	86
	30	86	86	86	86	86	86	86	86	86	87			86	86
根室	28	86	86	86	85	84	84	85	85	85	85	86	86	85	85
	29	85	85	86	85	85	85	85	86	86	86	85	85	85	85
	30	85	85	85	85	85	84	86	86	86				85	85
網走	28	84	84	84	83	82	81	82	84	84	84	84	85	83	83
	29	85	84	84	83	83	83	84	84	85	85	85	85	84	84
	30	85	84	84	84	82	83	84	85	85				84	84
宗谷	28	82	82	82	82	80	80	81	82	82	82	82	82	81	82
	29	82	82	82	82	80	81	82	82	82	82	82	82	82	82
	30	82	82	82	82	80	81	81	82	82				82	82
留萌	28	80	79	79	78	77	77	79	80	80	80	80	80	79	79
	29	80	79	78	78	77	78	78	79	79	79	78	79	78	79
	30	78	79	79	79	77	77	79	80	79				79	79
全道	28	85	85	85	84	83	82	84	85	85	85	85	85	84	84
	29	85	85	85	84	83	84	84	85	85	85	85	85	84	85
	30	85	85	85	84	83	84	84	85	86				85	85

1頭1日当り検定成績速報(9)

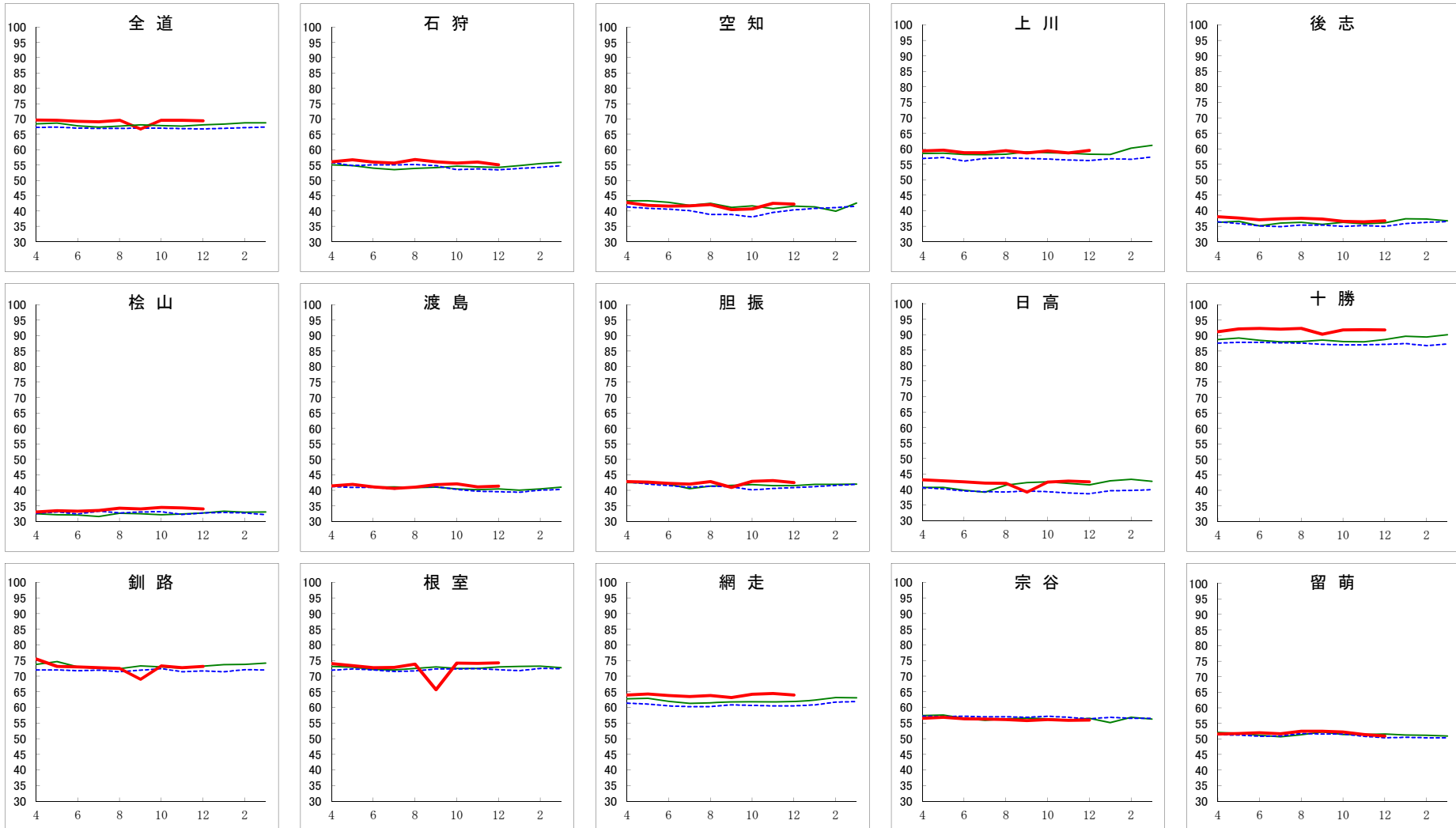
濃厚飼料給与量

(kg)

地区	年度	4月	5月	6月	7月	8月	9月	10月	11月	12月	1月	2月	3月	#REF!	平均
石狩	28	11.2	10.9	11.1	11.0	11.0	11.0	11.1	10.9	11.1	11.2	11.2	11.3	11.0	11.1
	29	11.2	11.2	11.1	11.2	11.2	11.1	11.2	11.4	11.3	11.4	11.5	11.4	11.2	11.3
	30	11.3	11.3	10.5	10.8	10.7	10.7	10.8	10.8	10.8				10.9	10.9
空知	28	10.6	10.4	10.7	10.7	10.6	10.6	10.6	10.5	10.6	10.4	10.7	10.6	10.6	10.6
	29	10.7	10.8	10.7	10.7	10.7	10.7	10.7	10.7	10.7	10.7	10.7	10.6	10.7	10.7
	30	10.7	10.7	10.5	10.5	10.6	10.6	10.7	10.8	10.8				10.7	10.7
上川	28	9.8	9.7	9.7	9.7	9.7	9.7	9.8	9.8	9.9	9.9	10.0	10.0	9.8	9.8
	29	10.0	10.1	10.0	9.9	9.9	9.9	10.0	9.9	9.9	9.9	10.0	10.0	10.0	10.0
	30	10.0	9.9	9.8	9.8	9.8	9.8	9.8	9.9	9.8				9.8	9.8
後志	28	9.3	9.3	9.3	9.3	9.3	9.2	9.3	9.4	9.4	9.4	9.4	9.4	9.3	9.3
	29	9.5	9.5	9.6	9.5	9.5	9.6	9.6	9.6	9.6	9.7	9.7	9.6	9.6	9.6
	30	9.4	9.7	9.5	9.5	9.5	9.5	9.5	9.5	9.6				9.5	9.5
桧山	28	9.1	8.5	9.0	9.1	9.1	9.0	9.1	9.0	9.3	9.4	9.3	9.5	9.0	9.1
	29	9.5	9.4	9.5	9.5	9.6	9.6	9.6	9.7	9.7	9.7	9.7	9.7	9.6	9.6
	30	9.8	9.7	9.5	9.5	9.4	9.5	9.5	9.3	9.4				9.5	9.5
渡島	28	8.9	9.0	9.0	9.1	9.0	9.1	9.0	9.1	9.0	9.1	9.2	9.2	9.0	9.1
	29	9.2	9.1	9.1	9.2	9.2	9.3	9.3	9.3	9.2	9.3	9.2	9.3	9.2	9.2
	30	9.3	9.3	9.1	9.1	9.1	8.9	9.1	9.1	9.1				9.1	9.1
胆振	28	9.4	9.4	9.3	9.3	9.2	9.2	9.2	9.3	9.2	9.3	9.3	9.4	9.3	9.3
	29	9.3	9.4	9.3	9.3	9.3	9.4	9.3	9.4	9.4	9.4	9.4	9.4	9.3	9.4
	30	9.5	9.4	9.5	9.6	9.5	9.7	9.6	9.6	9.8				9.6	9.6
日高	28	9.8	9.8	9.8	9.8	9.9	9.8	9.9	10.0	10.0	10.2	10.1	9.9	9.9	9.9
	29	10.1	10.1	9.7	9.9	10.5	9.9	10.0	10.0	10.1	10.3	10.4	10.6	10.0	10.1
	30	10.5	10.3	10.3	10.1	10.3	10.0	10.4	10.5	10.6				10.3	10.3
十勝	28	12.0	12.0	12.0	11.8	11.9	11.8	11.8	11.9	11.9	12.0	11.9	11.9	11.9	11.9
	29	11.8	11.8	11.9	11.8	11.8	11.7	11.7	11.9	11.9	11.8	11.9	11.8	11.8	11.8
	30	11.9	11.6	11.5	11.4	11.3	11.2	11.2	11.3	11.4				11.4	11.4
釧路	28	10.2	10.2	10.2	10.1	10.1	10.1	10.2	10.3	10.3	10.4	10.4	10.5	10.2	10.3
	29	10.5	10.4	10.4	10.4	10.4	10.4	10.3	10.5	10.5	10.5	10.5	10.5	10.4	10.4
	30	10.5	10.4	10.3	10.3	10.3	10.3	10.4	10.4	10.4				10.4	10.4
根室	28	11.0	11.0	10.9	11.0	11.0	10.9	11.0	11.0	11.1	11.0	11.1	11.2	11.0	11.0
	29	11.2	11.0	10.9	10.8	10.7	10.7	10.7	10.7	10.7	10.7	10.7	10.6	10.8	10.8
	30	10.6	10.5	10.4	10.4	10.5	10.5	10.5	10.5	10.6				10.5	10.5
網走	28	10.4	10.4	10.3	10.4	10.4	10.4	10.4	10.5	10.4	10.4	10.4	10.4	10.4	10.4
	29	10.4	10.5	10.5	10.5	10.5	10.5	10.5	10.5	10.4	10.4	10.4	10.4	10.5	10.5
	30	10.5	10.5	10.5	10.5	10.4	10.4	10.4	10.4	10.4				10.4	10.4
宗谷	28	11.0	11.0	10.9	11.0	11.0	11.0	10.9	11.0	11.1	11.1	11.0	11.1	11.0	11.0
	29	11.1	11.1	11.0	11.0	11.0	11.0	11.0	11.0	11.1	11.1	11.2	11.1	11.0	11.1
	30	11.1	11.1	11.0	10.9	11.0	10.9	10.9	11.0	11.1				11.0	11.0
留萌	28	10.1	10.0	9.9	9.9	9.9	9.8	9.9	9.9	9.9	10.0	10.0	10.1	9.9	10.0
	29	10.0	10.0	9.9	10.0	10.1	10.1	10.2	10.2	10.2	10.3	10.3	10.3	10.1	10.1
	30	10.3	10.3	10.1	10.1	10.0	10.2	10.1	10.1	10.1				10.1	10.1
全道	28	11.0	11.0	10.9	10.9	10.9	10.9	10.9	11.0	11.0	11.0	11.0	11.0	10.9	11.0
	29	11.0	11.0	10.9	10.9	10.9	10.9	10.9	10.9	10.9	10.9	11.0	10.9	10.9	10.9
	30	10.9	10.8	10.7	10.7	10.7	10.6	10.7	10.7	10.7				10.7	10.7

1戸当り検定実施頭数

30年度 29年度 28年度



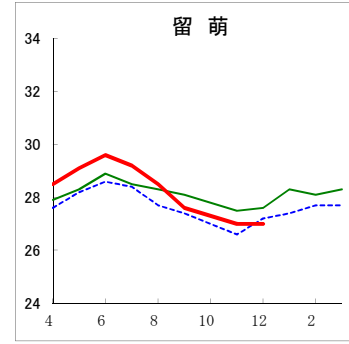
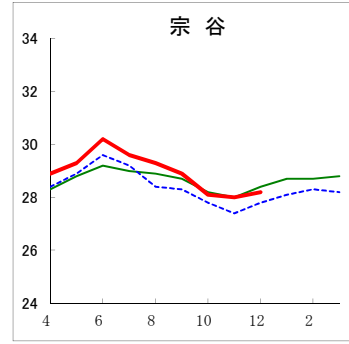
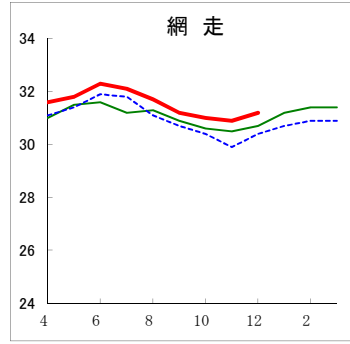
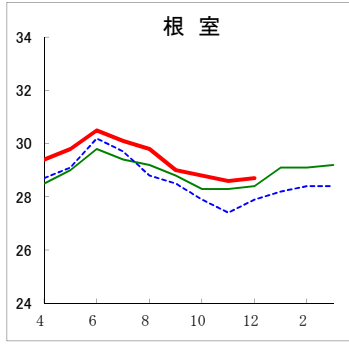
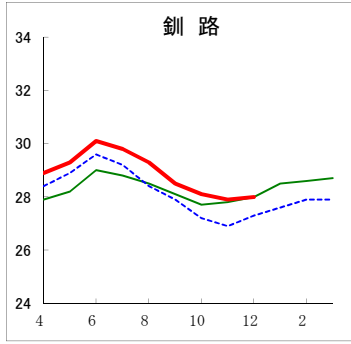
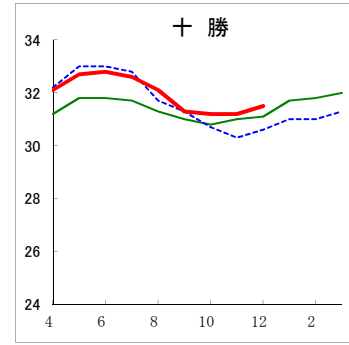
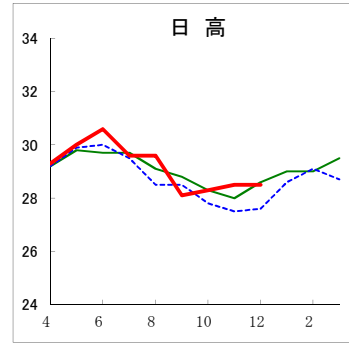
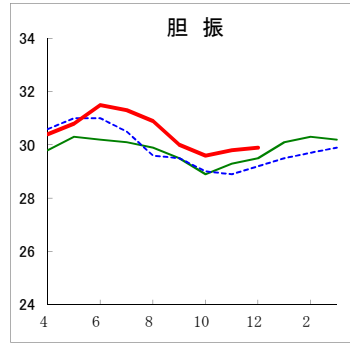
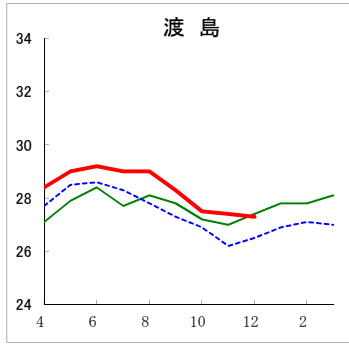
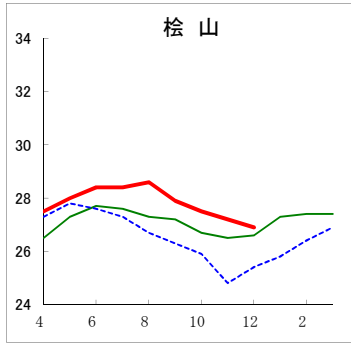
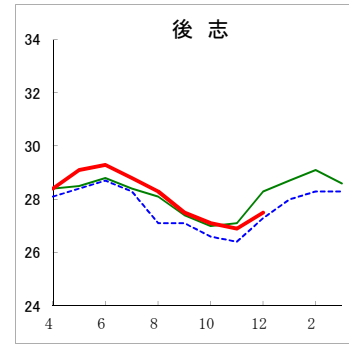
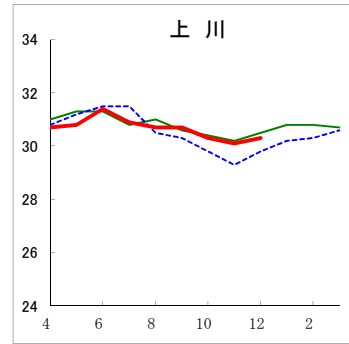
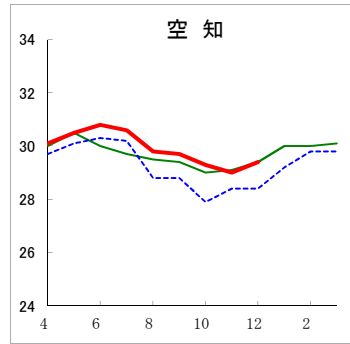
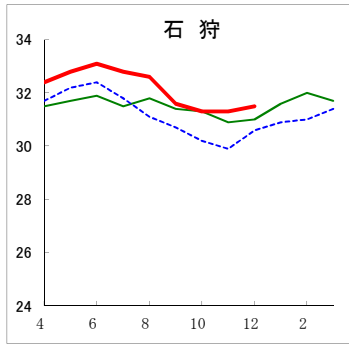
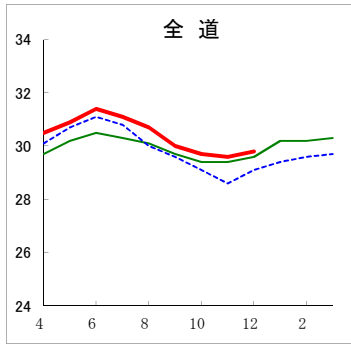
乳量

(月別1頭1日当たり成績)

30年度

29年度

28年度



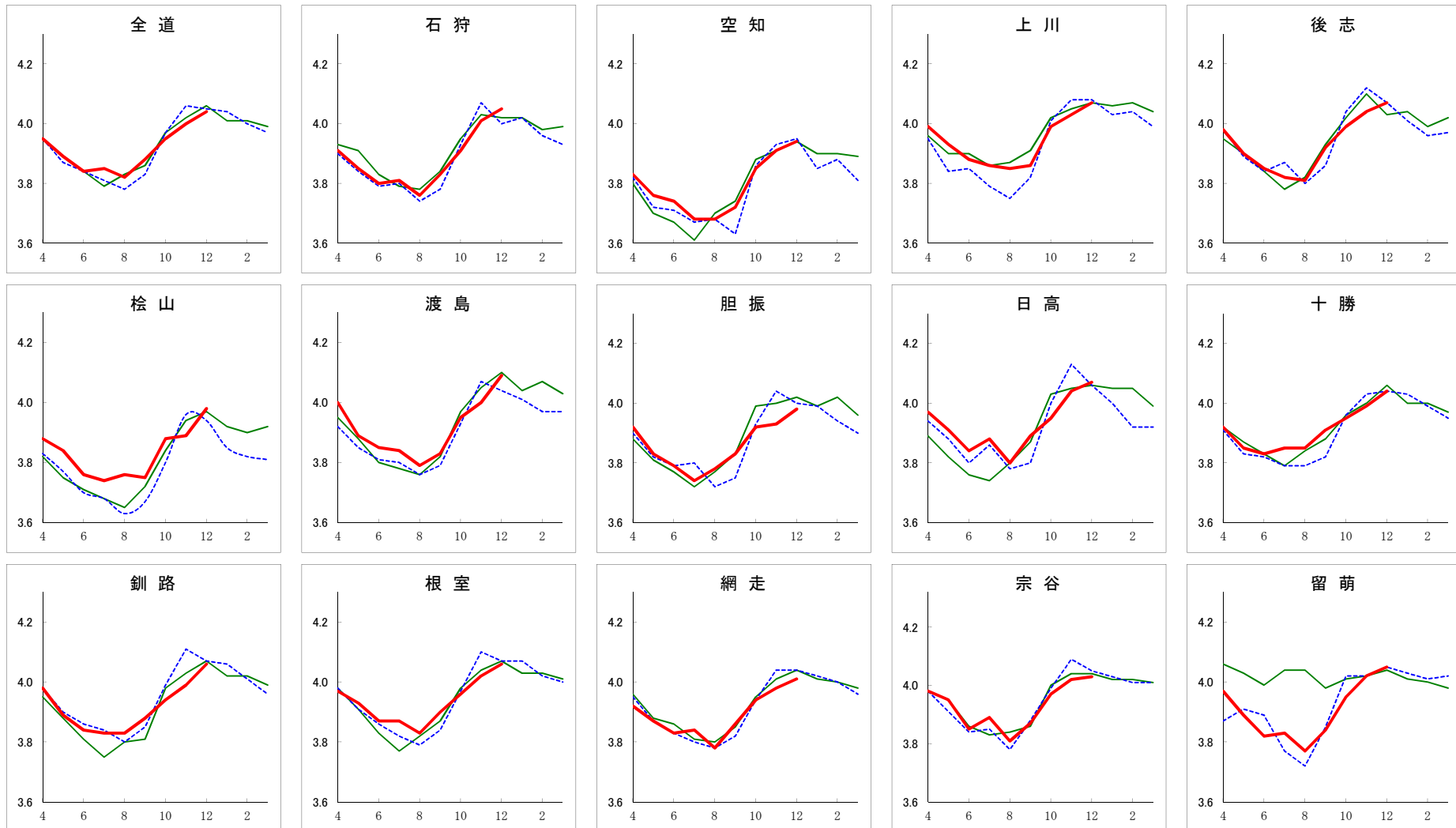
乳脂率

(月別1頭1日当たり成績)

30年度

29年度

28年度



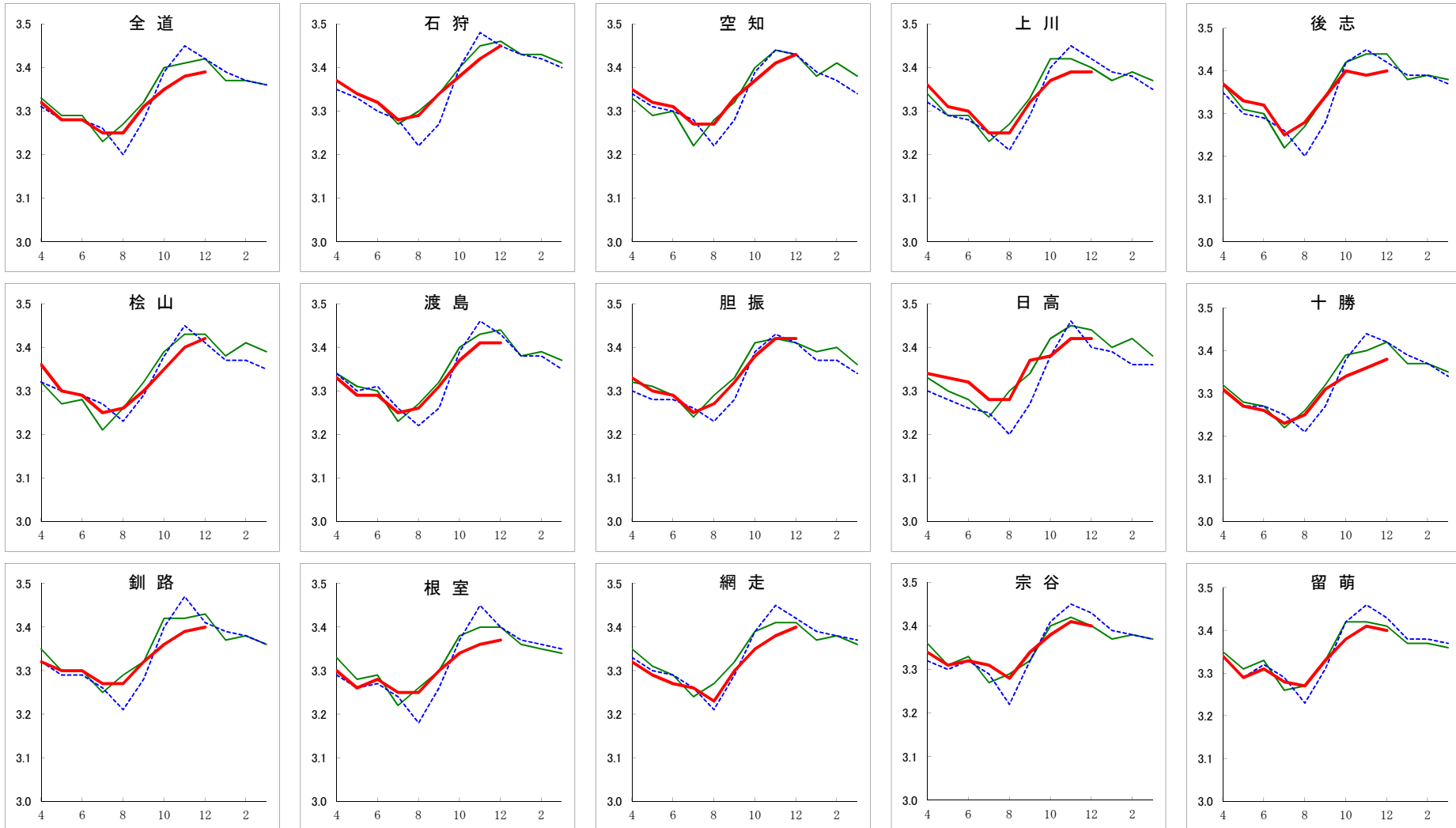
乳蛋白質率

(月別1頭1日当たり成績)

30年度

29年度

28年度



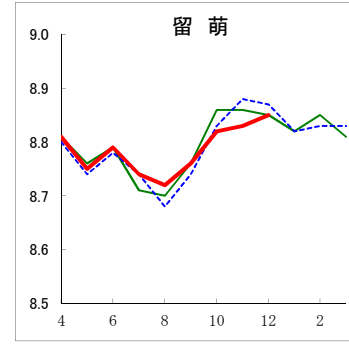
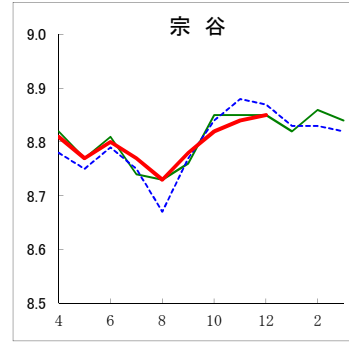
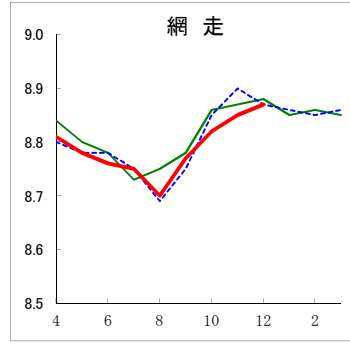
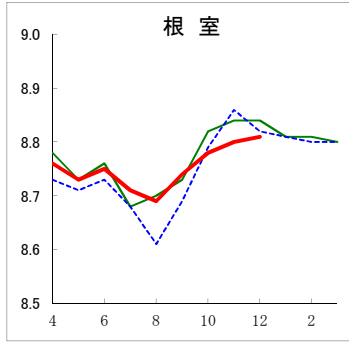
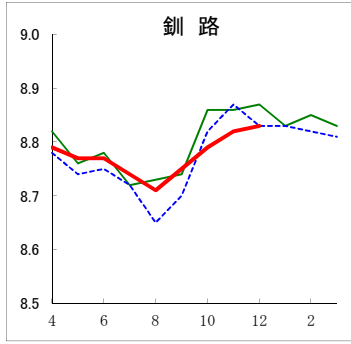
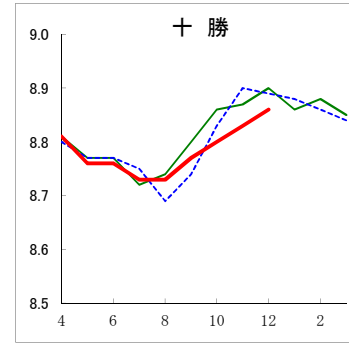
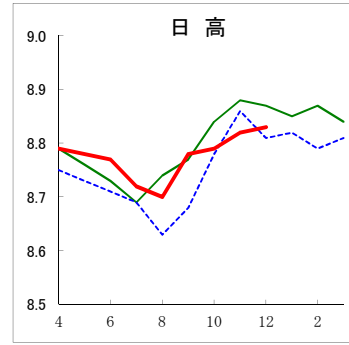
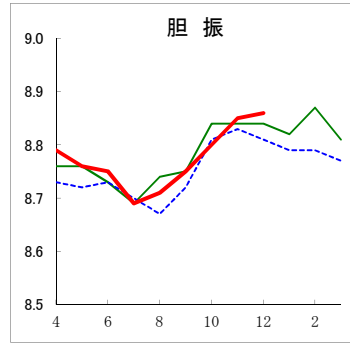
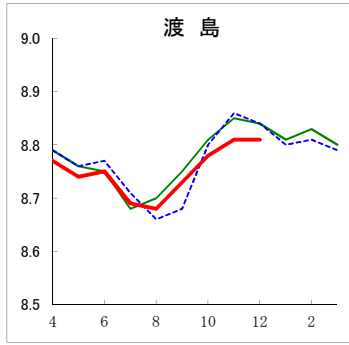
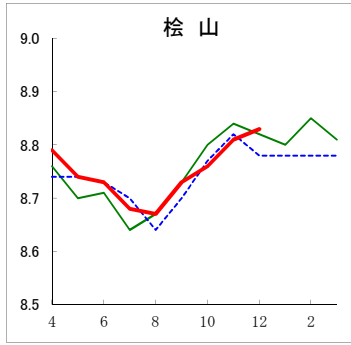
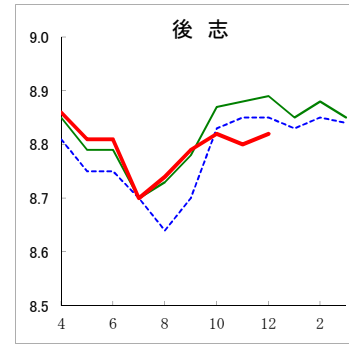
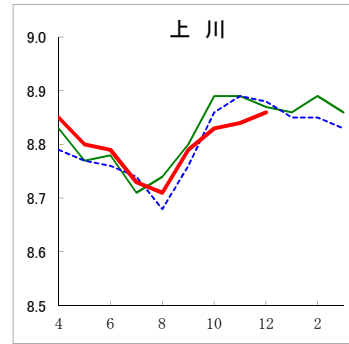
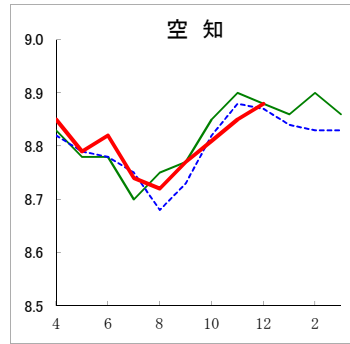
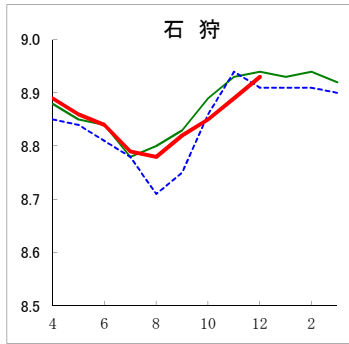
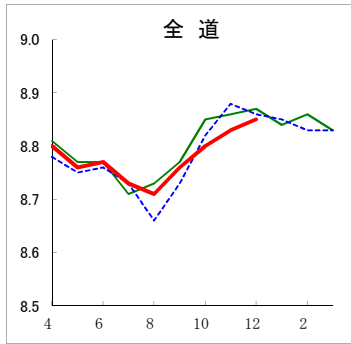
無脂固形分率

(月別1頭1日当たり成績)

30年度

29年度

28年度



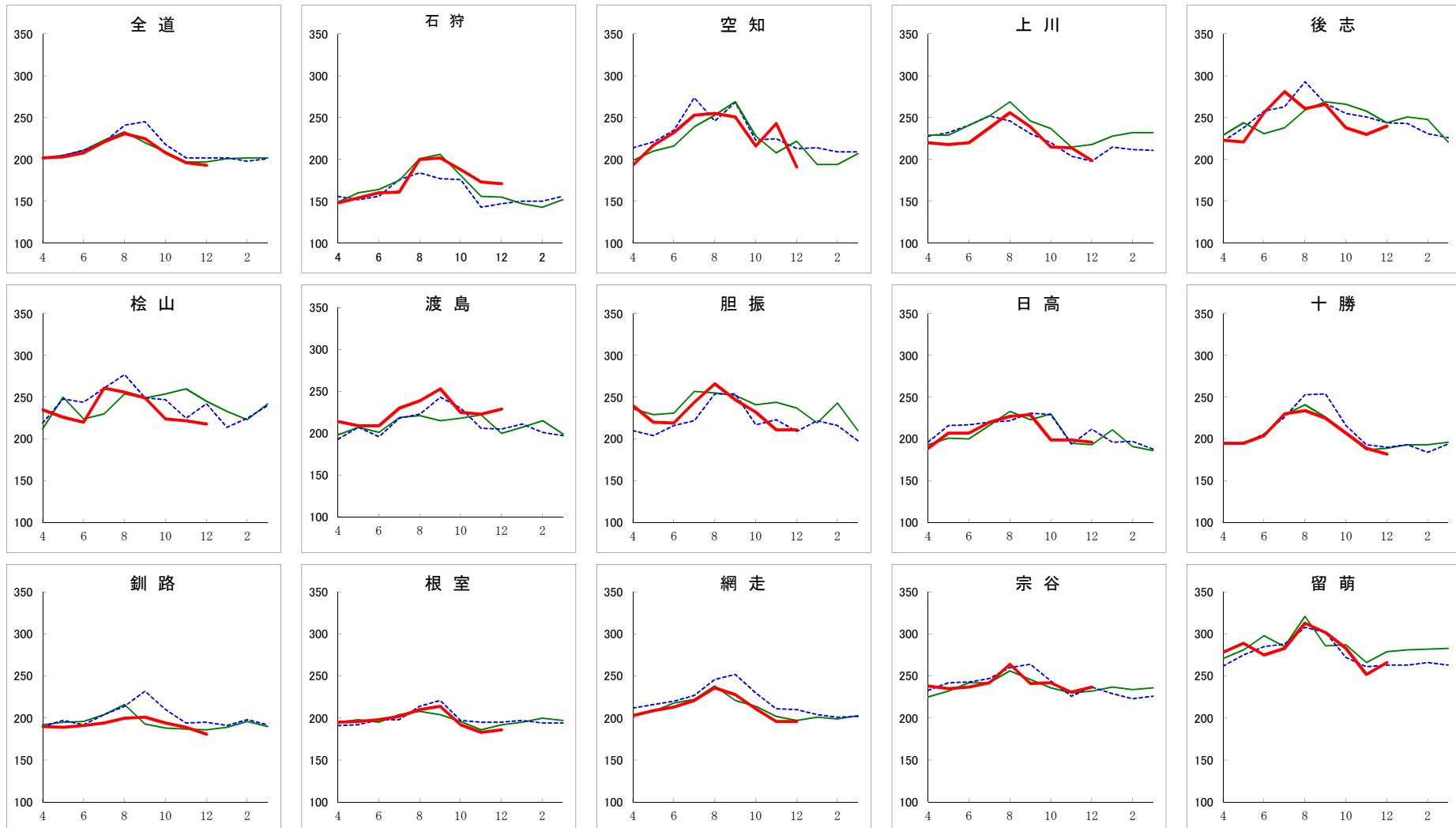
体細胞数 (千/ml)

(月別1頭1日当たり成績)

30年度

29年度

28年度



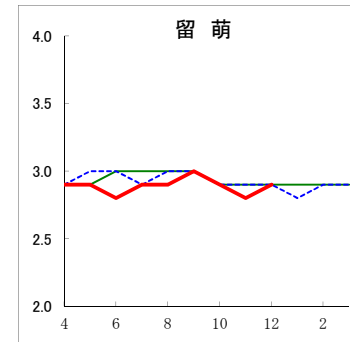
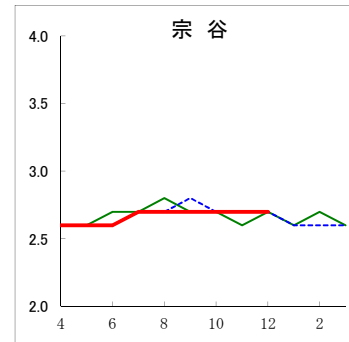
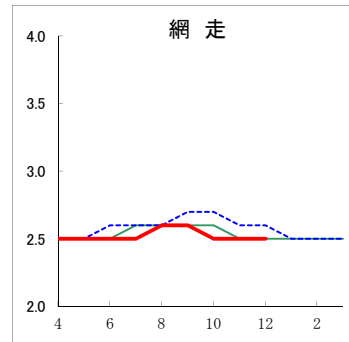
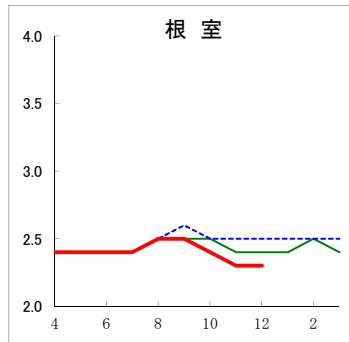
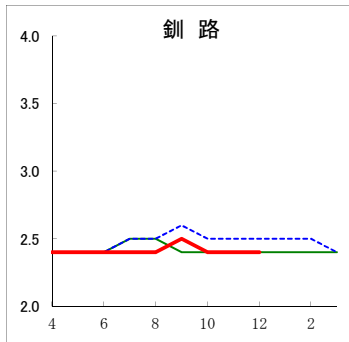
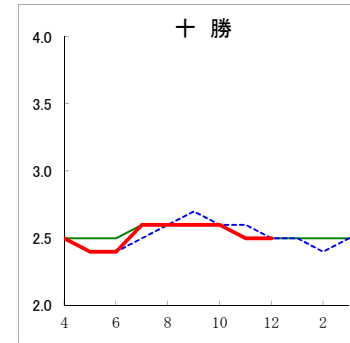
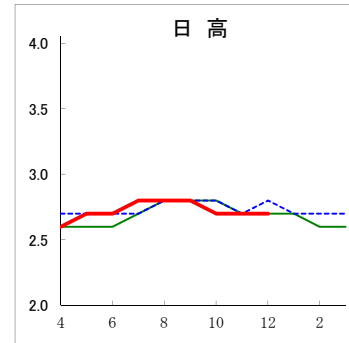
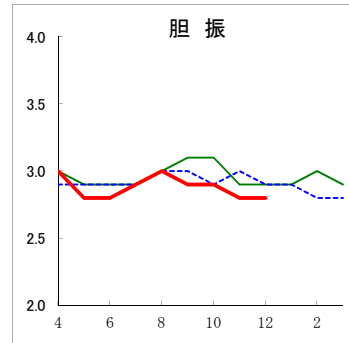
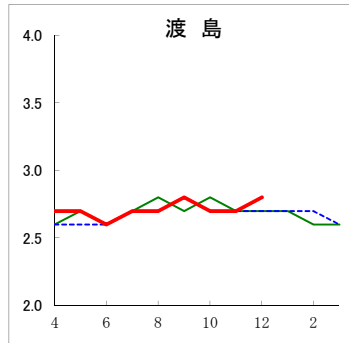
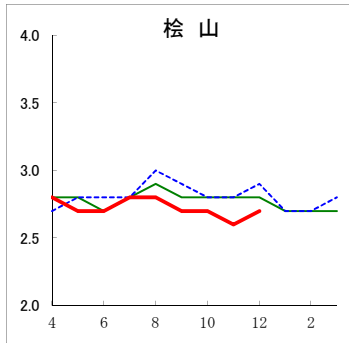
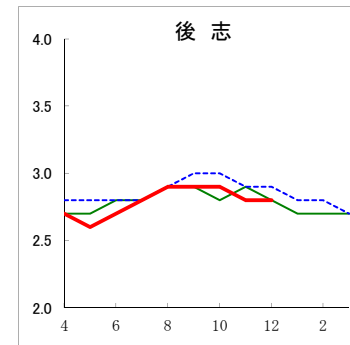
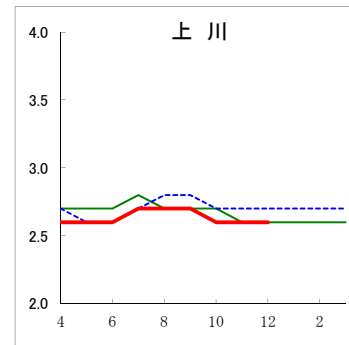
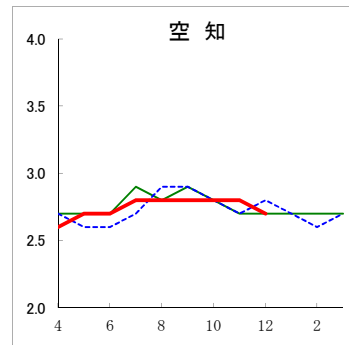
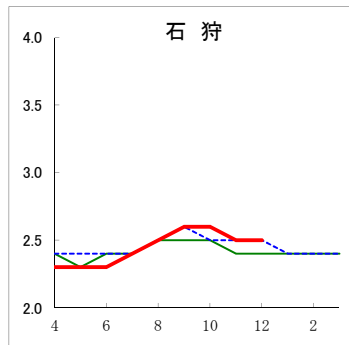
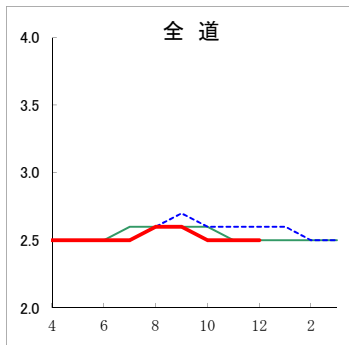
体細胞リニアスコア

(月別1頭1日当たり成績)

30年度

29年度

28年度



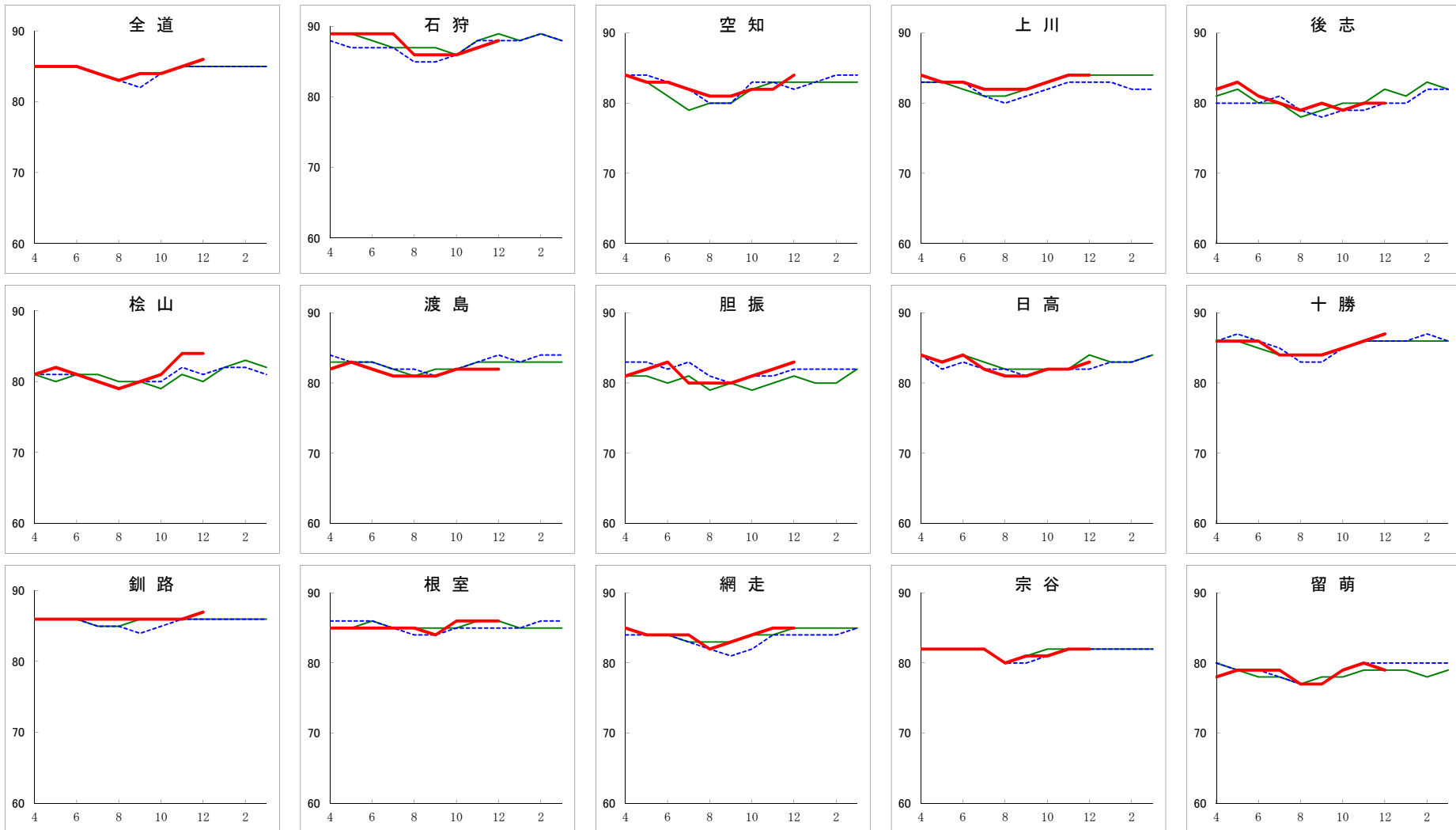
体細胞リニアスコア5未満の比率(個体)

(月別1頭1日当たり成績)

30年度

29年度

28年度



濃厚飼料給与量

(月別1頭1日当たり成績)

30年度

29年度

28年度

