

乳検に加入されている方だけが**無料**で使える 情報活用ツール



牛群検定

Web システム **DL**

でいーえる

ご利用ガイド



牛群検定 Web システム**DL**の操作は**簡単**！



繁殖管理に使ってみよう！

毎日の繁殖管理では、観察するターゲットを絞ることが大事！
DLを、今後の繁殖管理にお役立て下さい！



グラフで農場の損失をチェックしよう！

乳検データの見方が分からない…そんな悩みを解決！
DLはデータ活用を全力サポートします！

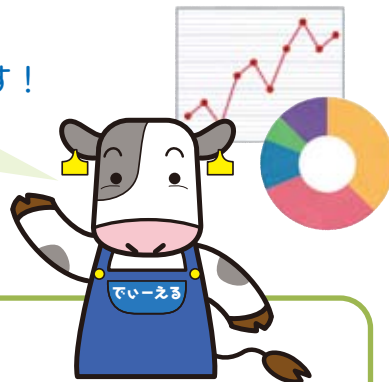


バルク情報も活用しよう！

DLはバルク情報と乳検情報を結合します！
これまでより、緻密な牛群管理が可能になります！

乳検データは…

「数字が多くて使いこなせない…」 「速報だけしか使えていない」、
 そんな悩みをお持ちの方には、DLがデータ活用をお手伝いします!
 見えなかった損失、課題がきっと見つかるはずですよ。



グラフの参照方法は

グラフ参照

総合グラフ

生産グラフ

乳質グラフ

繁殖グラフ

疾病グラフ

バルク乳成分

個体検定日グラフ

メイン画面で「グラフ参照」をクリックすると、
 小メニューが表示されます。この中から、見たいグラフを
 選択するだけ。
 グラフの種類は多いですが、説明コメントもあるので心配
 は不要です!

最初に見て頂きたいのが、**総合グラフ**です。

カーソル

クリック

課題を見つけた後は、
 対策別グラフ(生産・乳質・繁殖・疾病)を確認して、
 効果的な対策を検討しましょう!



対策別グラフの一部をご紹介します



総合グラフ

あなたの農場の課題は? 全道の仲間とデータを比べてみよう!

総合グラフでは、あなたのデータを4つのグループ(全道/地区/頭数規模/乳量水準)と比較!
 牛のアイコンで位置付けを確認できます。

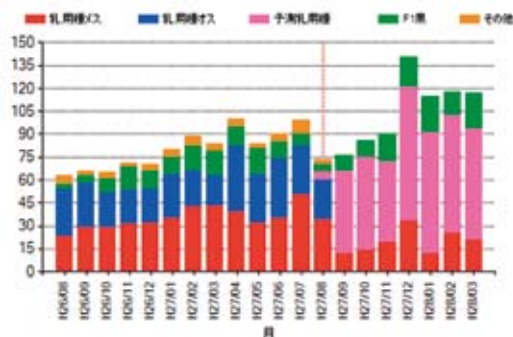
毎月更新!

農家名: 北橋 検太郎 農家コード: 9999999		←要改善	中央値	成績良好→	農場	全道	チェックポイント
産	経産牛1頭あたり年間乳量				8586	8957	出荷量に関係、能力・繁殖成績が影響
	305日間補正乳量(初産)				10668	10546	成牛換算値、初産の能力・管理指標
	305日間補正乳量(2産以上)				10688	10127	成牛換算値、2産以上の能力・管理指標
	在籍1日1頭あたり乳代収入				924	1190	割乳代/出生後日数(過去2年の除籍牛)
乳質	バルク体細胞数(千/ml)				144	193	バルクの加重平均値(過去1年)
	バルク体細胞/検定体細胞(比率)				97	89	出荷・商業の状況を推察(全牛検定時)
	リニアスコア2以下(比率)				61	53	乳房の健康な牛の比率
	1頭あたり乳房炎損失(頭/月)				791	1120	乳房炎で低下した泌乳量×乳価(円)
繁殖	除籍理由「乳房炎」の比率				1	15	乳房炎で淘汰した牛比率(過去1年の除籍)
	空胎日数				164	153	受胎に要した日数平均(受胎牛のみ)
	200日以上 空胎割合				16	21	長期不受胎牛の割合(空胎日数の累計外)
	100日以上 未授精割合				17	8	不受胎牛のうち、授精できない牛の割合
	妊娠率				17	17	発情発見率×受胎率で計算する指標
	発情発見率				36	41	授精回数÷理論上の発情周期の数
	初回授精_受胎率				47	31	繁殖機能の回復、授精開始時期が影響
	2回目以降_受胎率				42	26	授精タイミング、栄養充足などが影響
疾病関連	初回授精_開始日数				72	88	初回受胎率と併せ、空胎日数への影響大
	初産分娩月齢				24	25	未経産の繁殖管理、育成技術の指標
	除籍率(乳用売却を除く)				27	20	生産効率の低下要因、除籍理由を確認
	分娩後60日内の死亡率				12.0	5.9	周産期トラブルの発生状況を示す
死亡率発生率				13.0	5.6	牛群の産乳量、産子数の低下に繋がる	
50日以内_乳脂率5%以上(%)				12	10	分娩前後の体脂肪動員が顕著な牛比率	
100日以内_乳蛋白率2.8%以下(%)				18	16	泌乳前期に栄養充足が低い牛の比率	

経済的な損失と関連の強い項目をピックアップ!
 儲けに直結する課題が見えてくるはず!

生産グラフ

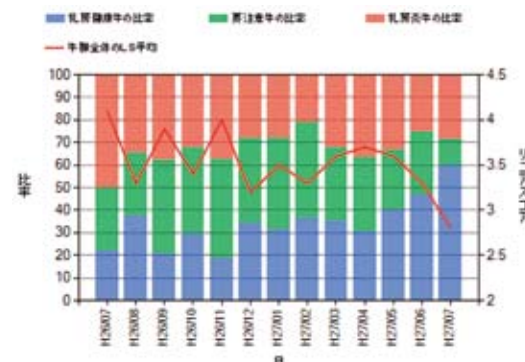
今後の生乳生産はどうなる?



今後の分娩予定(品種)はどうなってる?

乳質グラフ

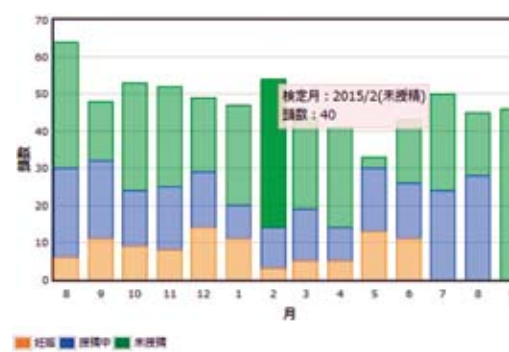
乳房炎の発生原因を掘り下げよう!



乳房炎牛と健康牛の比率は? 季節の傾向は?

繁殖グラフ

現在 & 将来の繁殖成績の傾向を掴もう!



発情発見と受胎の 状況を時系列で確認

疾病グラフ

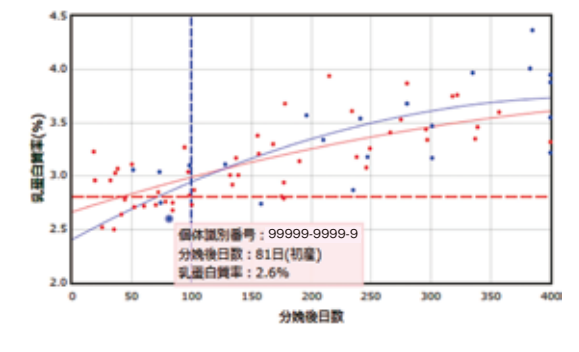
周産期トラブルの発生状況を分析



分娩後の「低エネルギー状態の個体」比率は?

個体検定日グラフ

検定日の個体成績の分布を確認!



注目して頂きたい範囲を点線で囲っています



バルク情報も活用しよう!



農場の最終成果物であるバルク乳。

乳量、乳成分の動きから農場の課題が見えてきます。

DLでは、出荷毎の乳量、定期検査の乳成分データを自動で更新します。

※一部地域では、バルク情報を利用できない場合があります。検定組合までご相談下さい。

バルク情報

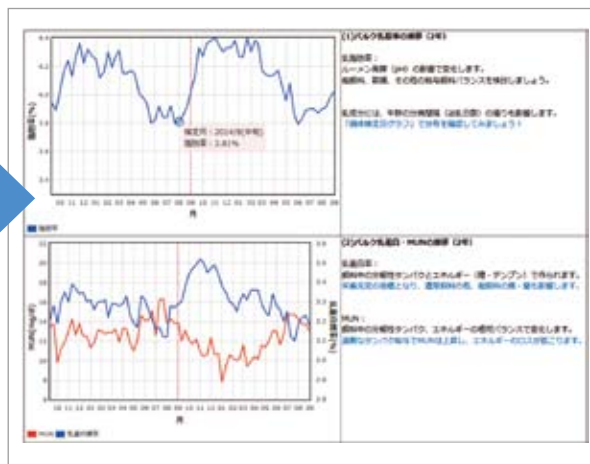
- 乳量情報 入力
- 乳量情報 閲覧

定期検査結果を蓄積、ダウンロードもできます!

日付	乳量 (kg)			頭数	乳成分 (%)										
	出荷	廃棄	合計		タンパク	乳糖	脂肪	水分	灰分	固形物	乳固形物	乳脂肪	乳糖	タンパク	灰分
2015/06/22	10,444.6				45	0.1	3.83	3.28	5.47	8.75	11.8	0.542			
2015/06/13	10,343.6				50	0.1	3.79	3.28	5.31	8.79	13.0	0.544			
2015/06/04	10,214.6				53	0.1	3.86	3.34	5.30	8.84	13.0	0.544			
2015/05/23	10,176.6				76	0.1	4.08	3.23	5.43	8.66	12.8	0.528			
2015/05/14	8,352.2				35	0.1	3.76	3.23	5.45	8.70	11.8	0.541			
2015/05/02	8,126.2				90	0.1	4.06	3.25	5.44	8.73	11.6	0.542			
2015/04/23	7,941.2				238	0.1	4.17	3.34	5.38						
2015/04/14	4,372.6				95	0.1	4.14	3.36	5.39						
2015/04/02	7,451.2				77	0.1	4.13	3.36	5.40	8.76	9.9	0.541			
2015/03/23	9,199.2				112	0.1	4.14	3.31	5.42	8.73	9.4	0.543			
2015/03/13	7,613.2				44	0.1	4.17	3.34	5.41	8.75	11.6	0.540			
2015/03/06	7,768.2				67	0.1	4.36	3.30	5.42	8.72	10.2	0.541			
2015/02/23	6,296.2				42	0.1	4.38	3.25	5.42	8.68	10.0	0.541			
2015/02/11	8,107.2				117	0.2	4.20	3.25	5.40	8.69	10.2	0.539			
2015/02/05	8,029.2				149	0.1	4.44	3.32	5.44	8.74	12.4	0.545			
2015/01/22	6,235.6				115	0.2	4.26	3.25	5.39	8.74	9.3	0.542			
2015/01/14	8,217.2				67	0.1	4.27	3.38	5.41	8.79	7.8	0.543			
2015/01/06	7,909.6				51	0.1	4.38	3.44	5.37	8.81	10.7	0.543			

CSV 出力

乳成分の2カ年の推移をグラフでモニター!



日々の個体乳量(平均)の動きもモニターできる!



廃棄頭数を入力すると、出荷日毎の個体乳量(平均)をシステム内に蓄積できます。

(グラフには、折れ線グラフが描画されます)

飼料設計をお願いする支援者にも、簡単に情報を提供できます。

これまで以上のサポートが期待!



information

インフォメーション

- 現在、DLと連動するモバイル版を開発中です。モバイル版でもリアルタイムな繁殖管理、データ入力が可能に! DLの進化にご期待下さい!
- あなたの農場の支援者も、ユーザーIDを取得できる予定です(同意前提)。DLをフル活用して農場の課題を共有しましょう