

1頭1日当り検定成績速報(1)

1戸当り検定実施頭数

(頭)

地区	年度	4月	5月	6月	7月	8月	9月	10月	11月	12月	1月	2月	3月	4~1月平均	平均
石狩	2017	55.1	54.8	54.0	53.5	53.9	54.2	54.7	54.4	54.3	54.8	55.5	55.9	54.4	54.6
	2018	56.1	56.7	56.0	55.7	56.8	56.1	55.7	56.0	55.1	57.2	57.1	57.3	56.1	56.3
	2019	57.9	58.0	57.6	57.8	57.9	56.7	56.7	56.2	56.2	56.0			57.1	57.1
空知	2017	43.4	43.4	42.9	41.9	42.5	41.2	41.7	40.8	41.6	41.4	40.0	42.6	42.1	42.0
	2018	42.8	41.9	41.6	41.7	42.1	40.5	40.7	42.5	42.3	41.9	41.5	41.9	41.8	41.8
	2019	42.1	41.5	41.1	40.3	40.9	38.1	40.4	40.4	39.1	40.9			40.5	40.5
上川	2017	58.5	58.6	58.2	58.1	58.3	59.0	58.8	58.6	58.3	58.2	60.2	61.1	58.5	58.8
	2018	59.3	59.6	58.8	58.8	59.4	58.7	59.3	58.7	59.5	60.0	60.2	60.4	59.2	59.4
	2019	62.1	62.2	61.9	61.8	61.7	62.0	62.2	62.0	61.5	62.9			62.0	62.0
後志	2017	36.3	36.6	35.1	36.0	36.3	35.6	36.3	35.8	36.1	37.4	37.3	36.8	36.2	36.3
	2018	38.1	37.7	37.1	37.4	37.6	37.3	36.6	36.4	36.8	36.9	38.3	38.4	37.2	37.4
	2019	38.7	38.8	38.9	38.3	38.6	38.9	38.8	38.4	37.5	38.4			38.5	38.5
桧山	2017	32.5	32.2	32.1	31.6	32.7	32.5	32.2	32.4	32.8	33.3	33.0	33.1	32.4	32.5
	2018	33.1	33.5	33.3	33.6	34.3	34.1	34.6	34.4	34.1	34.0	33.4	33.9	33.9	33.9
	2019	35.1	34.1	34.4	34.3	34.7	33.7	34.4	33.5	33.3	32.7			34.0	34.0
渡島	2017	41.5	42.1	41.1	41.2	40.9	41.1	40.5	40.3	40.5	40.1	40.5	41.1	40.9	40.9
	2018	41.5	42.0	41.2	40.7	41.1	41.9	42.2	41.2	41.4	42.4	42.9	43.5	41.6	41.8
	2019	44.0	45.3	46.4	47.7	48.7	50.0	49.6	49.9	49.5	49.5			48.1	48.1
胆振	2017	42.6	42.5	42.1	40.6	41.4	41.7	41.9	41.6	41.6	42.0	42.0	42.1	41.8	41.8
	2018	42.9	42.7	42.3	42.1	42.9	41.0	43.0	43.2	42.6	43.1	42.3	43.5	42.6	42.6
	2019	43.5	43.1	43.0	43.0	42.6	42.3	42.5	42.7	42.8	41.5			42.7	42.7
日高	2017	40.7	40.7	39.8	39.1	41.4	42.2	42.5	42.0	41.5	42.8	43.3	42.6	41.3	41.6
	2018	43.1	42.8	42.5	42.1	42.0	39.1	42.4	42.7	42.5	43.0	43.1	43.0	42.2	42.4
	2019	32.8	36.1	32.1	34.9	41.8	41.3	39.4	41.8	42.2	39.4			38.2	38.2
十勝	2017	88.8	89.3	88.5	88.0	88.1	88.6	88.1	88.0	88.8	89.8	89.6	90.3	88.6	88.8
	2018	91.3	92.2	92.4	92.1	92.4	90.5	91.9	92.0	91.9	93.0	93.5	93.9	92.0	92.3
	2019	94.1	95.0	95.1	95.0	94.3	95.3	94.8	94.0	95.7	96.3			95.0	95.0
釧路	2017	73.8	74.7	73.0	72.5	72.4	73.3	73.0	72.6	73.2	73.7	73.8	74.2	73.2	73.4
	2018	75.5	73.1	73.0	72.7	72.5	69.0	73.3	72.7	73.1	73.4	74.4	74.4	72.8	73.1
	2019	75.4	74.3	75.2	75.0	75.7	75.4	75.3	75.3	76.1	75.9			75.4	75.4
根室	2017	73.1	72.9	72.2	72.0	72.5	73.0	72.5	72.5	73.0	73.1	73.2	72.7	72.7	72.7
	2018	74.0	73.4	72.7	72.8	73.9	65.7	74.2	74.1	74.3	73.8	75.1	74.6	72.9	73.2
	2019	75.4	75.6	75.3	74.8	74.5	74.8	75.0	75.9	76.0	76.0			75.3	75.3
網走	2017	62.8	62.9	62.0	61.3	61.5	61.7	61.9	61.8	61.9	62.4	63.2	63.1	62.0	62.2
	2018	64.0	64.3	63.8	63.5	63.8	63.2	64.2	64.5	64.0	64.7	65.2	65.1	64.0	64.2
	2019	66.1	65.9	65.4	65.1	65.5	65.3	65.2	65.1	65.5	66.3			65.5	65.5
宗谷	2017	57.4	57.6	56.5	55.9	56.4	56.6	56.4	56.0	56.5	55.2	56.9	56.3	56.5	56.5
	2018	56.5	56.9	56.4	56.3	56.1	55.8	56.1	55.9	56.0	55.7	55.6	55.4	56.2	56.1
	2019	57.2	56.9	57.0	56.3	56.3	57.0	56.7	56.0	56.9	57.1			56.7	56.7
留萌	2017	52.1	51.9	51.2	50.7	51.4	52.3	51.5	51.5	51.6	51.3	51.2	51.0	51.6	51.5
	2018	51.6	51.8	52.0	51.7	52.5	52.5	52.3	51.5	51.0	51.7	51.2	51.2	51.9	51.8
	2019	51.6	53.0	53.3	53.5	54.5	55.2	55.1	54.5	54.1	54.2			53.9	53.9
全道	2017	68.5	68.7	67.8	67.4	67.7	68.1	67.9	67.7	68.1	68.4	68.8	68.8	68.0	68.2
	2018	69.7	69.6	69.3	69.1	69.6	66.7	69.6	69.6	69.5	70.0	70.5	70.5	69.3	69.5
	2019	71.2	71.4	71.3	71.1	71.3	71.5	71.4	71.4	71.9	72.2			71.5	71.5

1頭1日当り検定成績速報(2)

乳 量

(kg)

地区	年度	4月	5月	6月	7月	8月	9月	10月	11月	12月	1月	2月	3月	4~1月平均	平均
石 狩	2017	31.5	31.7	31.9	31.5	31.8	31.4	31.3	30.9	31.0	31.6	32.0	31.7	31.5	31.5
	2018	32.4	32.8	33.1	32.8	32.6	31.6	31.3	31.3	31.5	31.7	31.6	32.0	32.1	32.1
	2019	31.8	32.7	33.2	33.1	32.0	31.9	31.5	31.4	31.6	31.7			32.1	32.1
空 知	2017	30.0	30.5	30.0	29.7	29.5	29.4	29.0	29.1	29.4	30.0	30.0	30.1	29.7	29.7
	2018	30.1	30.5	30.8	30.6	29.8	29.7	29.3	29.0	29.4	29.9	30.0	30.1	29.9	29.9
	2019	30.2	31.2	31.1	31.1	30.0	30.5	29.7	29.7	29.4	30.2			30.3	30.3
上 川	2017	31.0	31.3	31.3	30.8	31.0	30.6	30.4	30.2	30.5	30.8	30.8	30.7	30.8	30.8
	2018	30.7	30.8	31.4	30.9	30.7	30.7	30.3	30.1	30.3	30.5	30.7	31.0	30.6	30.7
	2019	31.2	31.8	32.2	32.1	31.4	31.2	31.4	31.2	31.5	31.5			31.6	31.6
後 志	2017	28.4	28.5	28.8	28.4	28.1	27.4	27.0	27.1	28.3	28.7	29.1	28.6	28.1	28.2
	2018	28.4	29.1	29.3	28.8	28.3	27.5	27.1	26.9	27.5	27.9	28.2	28.4	28.1	28.1
	2019	28.4	28.7	28.9	28.6	28.2	28.0	28.0	27.4	28.9	29.0			28.4	28.4
桧 山	2017	26.5	27.3	27.7	27.6	27.3	27.2	26.7	26.5	26.6	27.3	27.4	27.4	27.1	27.1
	2018	27.5	28.0	28.4	28.4	28.6	27.9	27.5	27.2	26.9	26.7	27.2	27.5	27.7	27.7
	2019	27.2	28.0	28.6	27.9	27.5	27.2	26.5	26.9	27.1	27.8			27.5	27.5
渡 島	2017	27.1	27.9	28.4	27.7	28.1	27.8	27.2	27.0	27.4	27.8	27.8	28.1	27.6	27.7
	2018	28.4	29.0	29.2	29.0	29.0	28.3	27.5	27.4	27.3	27.6	27.4	27.9	28.3	28.2
	2019	27.9	29.0	29.2	29.0	27.7	27.7	27.7	27.5	27.7	27.9			28.1	28.1
胆 振	2017	29.8	30.3	30.2	30.1	29.9	29.5	28.9	29.3	29.5	30.1	30.3	30.2	29.8	29.8
	2018	30.4	30.8	31.5	31.3	30.9	30.0	29.6	29.8	29.9	30.1	30.3	30.4	30.4	30.4
	2019	30.5	31.2	31.3	31.1	30.0	29.5	29.5	29.8	29.9	30.3			30.3	30.3
日 高	2017	29.2	29.8	29.7	29.7	29.1	28.8	28.3	28.0	28.6	29.0	29.0	29.5	29.0	29.1
	2018	29.3	30.0	30.6	29.6	29.6	28.1	28.3	28.5	28.5	28.9	28.4	28.8	29.1	29.1
	2019	28.0	30.0	29.0	29.2	28.9	28.6	27.9	28.3	28.4	28.3			28.7	28.7
十 勝	2017	31.2	31.8	31.8	31.7	31.3	31.0	30.8	31.0	31.1	31.7	31.8	32.0	31.3	31.4
	2018	32.1	32.7	32.8	32.6	32.1	31.3	31.2	31.2	31.5	31.8	32.0	32.5	31.9	32.0
	2019	32.5	33.1	33.4	33.2	32.1	31.9	31.8	31.5	31.8	32.3			32.4	32.4
釧 路	2017	27.9	28.2	29.0	28.8	28.5	28.1	27.7	27.8	28.0	28.5	28.6	28.7	28.3	28.3
	2018	28.9	29.3	30.1	29.8	29.3	28.5	28.1	27.9	28.0	28.3	28.4	28.7	28.8	28.8
	2019	28.8	29.3	30.1	29.7	28.8	28.7	28.4	28.2	28.5	28.9			28.9	28.9
根 室	2017	28.5	29.0	29.8	29.4	29.2	28.8	28.3	28.3	28.4	29.1	29.1	29.2	28.9	28.9
	2018	29.4	29.8	30.5	30.1	29.8	29.0	28.8	28.6	28.7	29.0	29.1	29.3	29.4	29.3
	2019	29.3	30.0	30.9	30.4	29.9	29.7	29.4	29.2	29.7	30.0			29.9	29.9
網 走	2017	31.0	31.5	31.6	31.2	31.3	30.9	30.6	30.5	30.7	31.2	31.4	31.4	31.1	31.1
	2018	31.6	31.8	32.3	32.1	31.7	31.2	31.0	30.9	31.2	31.4	31.6	31.8	31.5	31.6
	2019	31.8	32.4	32.8	32.6	31.8	31.8	31.7	31.6	31.8	32.1			32.0	32.0
宗 谷	2017	28.3	28.8	29.2	29.0	28.9	28.7	28.2	28.0	28.4	28.7	28.7	28.8	28.6	28.6
	2018	28.9	29.3	30.2	29.6	29.3	28.9	28.1	28.0	28.2	28.1	28.4	28.6	28.9	28.8
	2019	28.9	29.6	30.0	29.7	29.2	29.1	28.8	28.6	28.9	29.2			29.2	29.2
留 萌	2017	27.9	28.3	28.9	28.5	28.3	28.1	27.8	27.5	27.6	28.3	28.1	28.3	28.1	28.1
	2018	28.5	29.1	29.6	29.2	28.5	27.6	27.3	27.0	27.0	27.2	27.7	28.0	28.1	28.1
	2019	28.2	28.8	29.2	29.0	28.1	27.9	27.8	27.6	28.0	28.6			28.3	28.3
全 道	2017	29.7	30.2	30.5	30.3	30.1	29.7	29.4	29.4	29.6	30.2	30.2	30.3	29.9	30.0
	2018	30.5	30.9	31.4	31.1	30.7	30.0	29.7	29.6	29.8	30.1	30.2	30.5	30.4	30.4
	2019	30.6	31.2	31.7	31.5	30.6	30.5	30.3	30.1	30.4	30.8			30.8	30.8

1頭1日当り検定成績速報(3)

乳 脂 率

(%)

地区	年度	4月	5月	6月	7月	8月	9月	10月	11月	12月	1月	2月	3月	4~1月平均	平均
石 狩	2017	3.93	3.91	3.83	3.79	3.78	3.84	3.95	4.03	4.02	4.02	3.98	3.99	3.91	3.92
	2018	3.91	3.85	3.80	3.81	3.76	3.83	3.91	4.01	4.05	4.07	4.06	4.00	3.90	3.92
	2019	3.94	3.92	3.84	3.85	3.79	3.87	3.96	4.10	4.09	4.11			3.95	3.95
空 知	2017	3.80	3.70	3.67	3.61	3.70	3.74	3.88	3.91	3.94	3.90	3.90	3.89	3.79	3.80
	2018	3.83	3.76	3.74	3.68	3.68	3.72	3.85	3.91	3.94	3.95	3.94	3.88	3.81	3.82
	2019	3.87	3.75	3.74	3.72	3.71	3.73	3.89	3.97	3.98	3.97			3.83	3.83
上 川	2017	3.96	3.90	3.90	3.86	3.87	3.91	4.02	4.05	4.07	4.06	4.07	4.04	3.96	3.98
	2018	3.99	3.93	3.88	3.86	3.85	3.86	3.99	4.03	4.07	4.06	4.07	4.01	3.95	3.97
	2019	4.00	3.89	3.87	3.86	3.85	3.92	4.03	4.08	4.12	4.07			3.97	3.97
後 志	2017	3.95	3.90	3.84	3.78	3.82	3.93	4.02	4.10	4.03	4.04	3.99	4.02	3.94	3.95
	2018	3.98	3.90	3.85	3.82	3.81	3.92	3.99	4.04	4.07	4.07	4.05	4.01	3.95	3.96
	2019	3.99	3.96	3.85	3.88	3.81	3.92	4.01	4.09	4.05	4.06			3.96	3.96
桧 山	2017	3.82	3.75	3.71	3.68	3.65	3.72	3.84	3.94	3.97	3.92	3.90	3.92	3.80	3.82
	2018	3.88	3.84	3.76	3.74	3.76	3.75	3.88	3.89	3.98	3.99	3.98	3.91	3.85	3.86
	2019	3.92	3.80	3.77	3.81	3.76	3.81	3.94	4.01	4.08	3.96			3.89	3.89
渡 島	2017	3.95	3.88	3.80	3.78	3.76	3.82	3.97	4.05	4.10	4.04	4.07	4.03	3.92	3.94
	2018	4.00	3.89	3.85	3.84	3.79	3.83	3.95	4.00	4.09	4.01	4.06	3.95	3.93	3.94
	2019	3.95	3.82	3.79	3.81	3.75	3.82	3.88	4.00	4.03	4.03			3.89	3.89
胆 振	2017	3.88	3.81	3.77	3.72	3.77	3.83	3.99	4.00	4.02	3.99	4.02	3.96	3.88	3.90
	2018	3.92	3.83	3.79	3.74	3.78	3.83	3.92	3.93	3.98	4.00	4.00	3.94	3.87	3.89
	2019	3.91	3.81	3.76	3.78	3.76	3.83	3.93	4.03	4.05	4.03			3.89	3.89
日 高	2017	3.89	3.82	3.76	3.74	3.80	3.87	4.03	4.05	4.06	4.05	4.05	3.99	3.91	3.93
	2018	3.97	3.91	3.84	3.88	3.80	3.89	3.95	4.04	4.07	4.11	4.08	4.04	3.95	3.97
	2019	3.99	3.94	3.83	3.85	3.64	3.80	3.96	4.09	4.05	4.10			3.93	3.93
十 勝	2017	3.92	3.87	3.83	3.79	3.84	3.88	3.96	4.00	4.06	4.00	4.00	3.97	3.92	3.93
	2018	3.92	3.85	3.83	3.85	3.85	3.91	3.95	3.99	4.04	4.05	4.02	3.97	3.92	3.94
	2019	3.93	3.87	3.83	3.86	3.83	3.88	3.97	4.05	4.06	4.03			3.93	3.93
釧 路	2017	3.95	3.88	3.81	3.75	3.80	3.81	3.98	4.03	4.07	4.02	4.02	3.99	3.91	3.93
	2018	3.98	3.89	3.84	3.83	3.83	3.88	3.94	3.99	4.06	4.07	4.06	4.00	3.93	3.95
	2019	3.96	3.88	3.80	3.83	3.79	3.86	3.95	4.02	4.05	4.03			3.92	3.92
根 室	2017	3.98	3.91	3.83	3.77	3.82	3.87	3.98	4.04	4.07	4.03	4.03	4.01	3.93	3.95
	2018	3.97	3.93	3.87	3.87	3.83	3.90	3.96	4.02	4.06	4.05	4.04	4.00	3.95	3.96
	2019	3.97	3.91	3.82	3.85	3.81	3.87	3.96	4.04	4.06	4.04			3.93	3.93
網 走	2017	3.96	3.88	3.86	3.81	3.80	3.85	3.95	4.01	4.04	4.01	4.00	3.98	3.92	3.93
	2018	3.92	3.87	3.83	3.84	3.78	3.86	3.94	3.98	4.01	4.02	4.03	3.98	3.91	3.92
	2019	3.95	3.87	3.84	3.85	3.79	3.88	3.95	4.02	4.04	4.02			3.92	3.92
宗 谷	2017	3.98	3.95	3.86	3.83	3.84	3.86	4.00	4.04	4.04	4.02	4.02	4.01	3.94	3.95
	2018	3.98	3.95	3.85	3.89	3.81	3.87	3.97	4.02	4.03	4.04	4.03	4.01	3.94	3.95
	2019	3.96	3.90	3.83	3.85	3.81	3.87	3.97	4.03	4.04	4.00			3.93	3.93
留 萌	2017	4.06	4.03	3.99	4.04	4.04	3.98	4.01	4.02	4.04	4.01	4.00	3.98	4.02	4.02
	2018	3.97	3.89	3.82	3.83	3.77	3.84	3.95	4.02	4.05	4.07	4.05	4.01	3.92	3.94
	2019	3.97	3.87	3.80	3.80	3.81	3.84	3.97	4.05	4.07	4.04			3.92	3.92
全 道	2017	3.95	3.89	3.84	3.79	3.83	3.86	3.97	4.02	4.06	4.01	4.01	3.99	3.92	3.94
	2018	3.95	3.89	3.84	3.85	3.82	3.88	3.95	4.00	4.04	4.05	4.03	3.99	3.93	3.94
	2019	3.95	3.88	3.82	3.85	3.81	3.87	3.96	4.04	4.06	4.03			3.93	3.93

1頭1日当り検定成績速報(4)

乳蛋白質率

(%)

地区	年度	4月	5月	6月	7月	8月	9月	10月	11月	12月	1月	2月	3月	4~1月平均	平均
石狩	2017	3.37	3.34	3.32	3.27	3.30	3.34	3.40	3.45	3.46	3.43	3.43	3.41	3.37	3.38
	2018	3.37	3.34	3.32	3.28	3.29	3.34	3.38	3.42	3.45	3.44	3.43	3.41	3.36	3.37
	2019	3.38	3.34	3.31	3.33	3.26	3.33	3.42	3.51	3.50	3.48			3.39	3.39
空知	2017	3.33	3.29	3.30	3.22	3.28	3.32	3.40	3.44	3.43	3.38	3.41	3.38	3.34	3.35
	2018	3.35	3.32	3.31	3.27	3.27	3.33	3.37	3.41	3.43	3.42	3.42	3.38	3.35	3.36
	2019	3.37	3.31	3.30	3.29	3.26	3.31	3.42	3.48	3.48	3.47			3.37	3.37
上川	2017	3.34	3.29	3.29	3.23	3.27	3.33	3.42	3.42	3.40	3.37	3.39	3.37	3.34	3.34
	2018	3.36	3.31	3.30	3.25	3.25	3.32	3.37	3.39	3.39	3.39	3.38	3.35	3.33	3.34
	2019	3.35	3.30	3.28	3.26	3.25	3.30	3.38	3.43	3.43	3.42			3.34	3.34
後志	2017	3.37	3.31	3.30	3.22	3.27	3.34	3.42	3.44	3.44	3.38	3.39	3.38	3.35	3.36
	2018	3.37	3.33	3.32	3.25	3.28	3.34	3.40	3.39	3.40	3.37	3.38	3.36	3.35	3.35
	2019	3.36	3.33	3.27	3.26	3.24	3.28	3.40	3.45	3.43	3.40			3.34	3.34
桧山	2017	3.32	3.27	3.28	3.21	3.26	3.32	3.39	3.43	3.43	3.38	3.41	3.39	3.33	3.34
	2018	3.36	3.30	3.29	3.25	3.26	3.30	3.35	3.40	3.42	3.40	3.39	3.37	3.33	3.34
	2019	3.35	3.32	3.29	3.30	3.25	3.28	3.36	3.43	3.42	3.39			3.34	3.34
渡島	2017	3.34	3.31	3.30	3.23	3.27	3.32	3.40	3.43	3.44	3.38	3.39	3.37	3.34	3.35
	2018	3.33	3.29	3.29	3.25	3.26	3.31	3.37	3.41	3.41	3.38	3.39	3.36	3.33	3.34
	2019	3.34	3.31	3.28	3.27	3.20	3.27	3.35	3.41	3.42	3.39			3.32	3.32
胆振	2017	3.32	3.31	3.29	3.24	3.29	3.33	3.41	3.42	3.41	3.39	3.40	3.36	3.34	3.35
	2018	3.33	3.30	3.29	3.25	3.27	3.32	3.38	3.42	3.42	3.41	3.41	3.38	3.34	3.35
	2019	3.35	3.31	3.30	3.30	3.27	3.31	3.40	3.45	3.45	3.41			3.36	3.36
日高	2017	3.33	3.30	3.28	3.24	3.30	3.34	3.42	3.45	3.44	3.40	3.42	3.38	3.35	3.36
	2018	3.34	3.33	3.32	3.28	3.28	3.37	3.38	3.42	3.42	3.42	3.40	3.38	3.36	3.36
	2019	3.36	3.31	3.30	3.30	3.25	3.29	3.38	3.40	3.39	3.40			3.34	3.34
十勝	2017	3.32	3.28	3.27	3.22	3.26	3.32	3.39	3.40	3.42	3.37	3.37	3.35	3.33	3.33
	2018	3.31	3.27	3.26	3.23	3.25	3.31	3.34	3.36	3.38	3.38	3.37	3.33	3.31	3.32
	2019	3.31	3.25	3.23	3.25	3.21	3.27	3.35	3.41	3.42	3.40			3.31	3.31
釧路	2017	3.35	3.30	3.30	3.25	3.29	3.32	3.42	3.42	3.43	3.37	3.38	3.36	3.35	3.35
	2018	3.32	3.30	3.30	3.27	3.27	3.32	3.36	3.39	3.40	3.40	3.39	3.35	3.33	3.34
	2019	3.33	3.28	3.27	3.27	3.23	3.28	3.36	3.42	3.42	3.38			3.32	3.32
根室	2017	3.33	3.28	3.29	3.22	3.26	3.30	3.38	3.40	3.40	3.36	3.35	3.34	3.32	3.33
	2018	3.30	3.26	3.28	3.25	3.25	3.30	3.34	3.36	3.37	3.36	3.34	3.32	3.31	3.31
	2019	3.30	3.26	3.25	3.26	3.22	3.26	3.34	3.40	3.40	3.37			3.31	3.31
網走	2017	3.35	3.31	3.29	3.24	3.27	3.32	3.39	3.41	3.41	3.37	3.38	3.36	3.34	3.34
	2018	3.32	3.29	3.27	3.26	3.23	3.30	3.35	3.38	3.40	3.40	3.40	3.37	3.32	3.33
	2019	3.35	3.30	3.27	3.27	3.23	3.29	3.37	3.43	3.43	3.40			3.33	3.33
宗谷	2017	3.36	3.31	3.33	3.27	3.29	3.32	3.40	3.42	3.40	3.37	3.38	3.37	3.35	3.35
	2018	3.34	3.31	3.32	3.31	3.28	3.34	3.38	3.41	3.40	3.40	3.40	3.37	3.35	3.36
	2019	3.35	3.31	3.29	3.29	3.27	3.31	3.39	3.42	3.41	3.39			3.34	3.34
留萌	2017	3.35	3.31	3.33	3.26	3.27	3.33	3.42	3.42	3.41	3.37	3.37	3.36	3.35	3.35
	2018	3.34	3.29	3.31	3.28	3.27	3.33	3.38	3.41	3.40	3.38	3.39	3.37	3.34	3.35
	2019	3.37	3.31	3.29	3.26	3.25	3.30	3.39	3.42	3.41	3.39			3.34	3.34
全道	2017	3.33	3.29	3.29	3.23	3.27	3.32	3.40	3.41	3.42	3.37	3.37	3.36	3.33	3.34
	2018	3.32	3.28	3.28	3.25	3.25	3.31	3.35	3.38	3.39	3.38	3.37	3.34	3.32	3.33
	2019	3.33	3.28	3.26	3.26	3.23	3.28	3.36	3.42	3.42	3.39			3.32	3.32

1頭1日当り検定成績速報(5)

無脂固形分率

(%)

地区	年度	4月	5月	6月	7月	8月	9月	10月	11月	12月	1月	2月	3月	4~1月平均	平均
石狩	2017	8.88	8.85	8.84	8.78	8.80	8.83	8.89	8.93	8.94	8.93	8.94	8.92	8.87	8.88
	2018	8.89	8.86	8.84	8.79	8.78	8.82	8.85	8.89	8.93	8.91	8.92	8.89	8.86	8.86
	2019	8.87	8.85	8.84	8.84	8.75	8.82	8.90	8.99	8.99	8.99			8.88	8.88
空知	2017	8.83	8.78	8.78	8.70	8.75	8.77	8.85	8.90	8.88	8.86	8.90	8.86	8.81	8.82
	2018	8.85	8.79	8.82	8.74	8.72	8.77	8.81	8.85	8.88	8.88	8.87	8.84	8.81	8.82
	2019	8.85	8.78	8.80	8.77	8.72	8.77	8.87	8.93	8.94	8.95			8.84	8.84
上川	2017	8.83	8.77	8.78	8.71	8.74	8.80	8.89	8.89	8.87	8.86	8.89	8.86	8.81	8.82
	2018	8.85	8.80	8.79	8.73	8.71	8.79	8.83	8.84	8.86	8.86	8.86	8.83	8.81	8.81
	2019	8.82	8.80	8.80	8.75	8.73	8.78	8.85	8.92	8.91	8.91			8.83	8.83
後志	2017	8.85	8.79	8.79	8.70	8.73	8.78	8.87	8.88	8.89	8.85	8.88	8.85	8.81	8.82
	2018	8.86	8.81	8.81	8.70	8.74	8.79	8.82	8.80	8.82	8.80	8.84	8.81	8.80	8.80
	2019	8.82	8.79	8.75	8.70	8.67	8.72	8.83	8.89	8.89	8.85			8.79	8.79
桧山	2017	8.76	8.70	8.71	8.64	8.67	8.73	8.80	8.84	8.82	8.80	8.85	8.81	8.75	8.76
	2018	8.79	8.74	8.73	8.68	8.67	8.73	8.76	8.81	8.83	8.80	8.79	8.79	8.75	8.76
	2019	8.77	8.75	8.73	8.71	8.64	8.69	8.76	8.84	8.82	8.82			8.75	8.75
渡島	2017	8.79	8.76	8.75	8.68	8.70	8.75	8.81	8.85	8.84	8.81	8.83	8.80	8.77	8.78
	2018	8.77	8.74	8.75	8.69	8.68	8.73	8.78	8.81	8.81	8.79	8.82	8.80	8.76	8.76
	2019	8.78	8.78	8.76	8.74	8.65	8.72	8.79	8.85	8.87	8.84			8.78	8.78
胆振	2017	8.76	8.76	8.73	8.69	8.74	8.75	8.84	8.84	8.84	8.82	8.87	8.81	8.78	8.79
	2018	8.79	8.76	8.75	8.69	8.71	8.75	8.80	8.85	8.86	8.84	8.86	8.82	8.78	8.79
	2019	8.80	8.77	8.77	8.75	8.71	8.74	8.82	8.89	8.90	8.86			8.80	8.80
日高	2017	8.79	8.76	8.73	8.69	8.74	8.77	8.84	8.88	8.87	8.85	8.87	8.84	8.79	8.80
	2018	8.79	8.78	8.77	8.72	8.70	8.78	8.79	8.82	8.83	8.83	8.82	8.79	8.78	8.79
	2019	8.78	8.77	8.76	8.72	8.68	8.71	8.79	8.82	8.82	8.84			8.77	8.77
十勝	2017	8.81	8.77	8.77	8.72	8.74	8.80	8.86	8.87	8.90	8.86	8.88	8.85	8.81	8.82
	2018	8.81	8.76	8.76	8.73	8.73	8.77	8.80	8.83	8.86	8.86	8.86	8.83	8.79	8.80
	2019	8.81	8.76	8.75	8.76	8.69	8.76	8.82	8.88	8.92	8.90			8.81	8.81
釧路	2017	8.82	8.76	8.78	8.72	8.73	8.74	8.86	8.86	8.87	8.83	8.85	8.83	8.80	8.80
	2018	8.79	8.77	8.77	8.74	8.71	8.75	8.79	8.82	8.83	8.85	8.85	8.80	8.78	8.79
	2019	8.79	8.76	8.75	8.74	8.67	8.71	8.81	8.85	8.87	8.85			8.78	8.78
根室	2017	8.78	8.73	8.76	8.68	8.70	8.73	8.82	8.84	8.84	8.81	8.81	8.80	8.77	8.78
	2018	8.76	8.73	8.75	8.71	8.69	8.74	8.78	8.80	8.81	8.81	8.80	8.77	8.76	8.76
	2019	8.76	8.74	8.73	8.73	8.68	8.70	8.78	8.85	8.85	8.83			8.77	8.77
網走	2017	8.84	8.80	8.78	8.73	8.75	8.78	8.86	8.87	8.88	8.85	8.86	8.85	8.81	8.82
	2018	8.81	8.78	8.76	8.75	8.70	8.77	8.82	8.85	8.87	8.87	8.88	8.85	8.80	8.81
	2019	8.83	8.81	8.78	8.77	8.72	8.76	8.85	8.90	8.91	8.89			8.82	8.82
宗谷	2017	8.82	8.77	8.81	8.74	8.73	8.76	8.85	8.85	8.85	8.82	8.86	8.84	8.80	8.81
	2018	8.81	8.77	8.80	8.77	8.73	8.78	8.82	8.84	8.85	8.84	8.86	8.83	8.80	8.81
	2019	8.81	8.79	8.79	8.76	8.71	8.76	8.82	8.86	8.86	8.85			8.80	8.80
留萌	2017	8.81	8.76	8.79	8.71	8.70	8.76	8.86	8.86	8.85	8.82	8.85	8.81	8.79	8.80
	2018	8.81	8.75	8.79	8.74	8.72	8.76	8.82	8.83	8.85	8.82	8.85	8.82	8.79	8.80
	2019	8.82	8.79	8.78	8.74	8.71	8.75	8.83	8.86	8.87	8.85			8.80	8.80
全道	2017	8.81	8.77	8.77	8.71	8.73	8.77	8.85	8.86	8.87	8.84	8.86	8.83	8.80	8.81
	2018	8.80	8.76	8.77	8.73	8.71	8.76	8.80	8.83	8.85	8.85	8.85	8.82	8.79	8.79
	2019	8.80	8.77	8.76	8.75	8.69	8.74	8.82	8.87	8.89	8.87			8.80	8.80

1頭1日当り検定成績速報(6)

体細胞数 (千/ml)

※平成25年11月より、検定成績表レイアウト変更に伴い千/mlまで表記しています

(千/ml)

地区	年度	4月	5月	6月	7月	8月	9月	10月	11月	12月	1月	2月	3月	4~1月平均	平均
石狩	2017	156	152	156	176	184	177	176	143	147	150	150	156	162	160
	2018	148	154	160	161	200	202	188	173	171	163	170	164	172	171
	2019	165	182	175	174	199	206	189	167	160	155			177	177
空知	2017	214	221	235	274	246	268	223	225	213	214	209	209	233	229
	2018	193	217	232	253	255	251	216	243	191	212	173	197	226	219
	2019	187	196	202	224	247	262	243	235	221	258			228	228
上川	2017	228	232	241	252	246	231	220	204	198	215	212	211	227	224
	2018	220	218	220	238	256	239	215	214	199	209	201	208	223	220
	2019	211	222	220	222	248	239	229	206	206	220			222	222
後志	2017	222	238	258	263	293	267	255	251	244	243	231	226	253	249
	2018	223	221	256	281	261	266	238	230	240	225	229	253	244	244
	2019	232	242	229	236	260	250	259	239	229	240			242	242
桧山	2017	212	250	224	230	254	249	254	260	245	233	223	242	241	240
	2018	235	226	220	261	256	249	224	222	218	229	224	224	234	232
	2019	223	231	230	264	240	232	244	255	234	228			238	238
渡島	2017	198	207	201	219	221	215	218	222	200	207	215	199	211	210
	2018	214	209	209	230	239	253	225	223	229	223	225	231	225	226
	2019	203	209	217	224	240	221	215	186	182	192			209	209
胆振	2017	236	229	231	257	255	252	241	244	237	219	243	210	240	238
	2018	240	220	219	244	266	247	232	211	211	206	195	185	230	223
	2019	197	222	231	223	275	226	233	216	226	220			227	227
日高	2017	193	201	200	216	233	223	230	195	193	211	191	186	210	206
	2018	189	207	207	220	227	229	199	199	196	199	197	191	207	205
	2019	186	190	217	216	225	203	223	210	193	209			207	207
十勝	2017	194	195	205	229	241	226	207	187	189	193	193	196	207	205
	2018	195	195	204	230	234	225	207	189	182	179	184	183	204	201
	2019	182	185	195	214	233	227	206	189	190	189			201	201
釧路	2017	192	195	196	204	216	193	188	187	186	189	196	190	195	194
	2018	190	189	191	194	200	201	194	189	181	190	187	183	192	191
	2019	181	190	199	195	223	204	195	195	192	196			197	197
根室	2017	195	198	195	204	208	204	196	186	192	195	200	197	197	198
	2018	195	196	198	202	210	214	192	183	186	180	182	182	196	193
	2019	179	190	187	188	208	202	191	186	188	189			191	191
網走	2017	204	208	218	222	238	221	214	202	197	201	199	203	213	211
	2018	203	209	213	221	236	228	211	196	196	200	194	199	211	209
	2019	199	202	213	216	235	222	217	205	200	202			211	211
宗谷	2017	225	232	242	242	256	246	236	230	232	237	234	236	238	237
	2018	238	235	237	242	264	241	242	231	237	238	236	230	241	239
	2019	226	226	235	223	248	247	235	235	232	228			234	234
留萌	2017	271	281	298	285	321	286	287	266	279	281	282	283	286	285
	2018	278	289	275	283	313	302	283	252	266	253	269	283	279	279
	2019	276	276	278	273	318	295	269	266	263	264			278	278
全道	2017	202	205	211	223	233	220	209	197	197	201	202	202	210	209
	2018	202	203	208	221	231	225	208	196	193	192	192	193	208	205
	2019	191	197	203	209	231	222	209	198	197	198			206	206

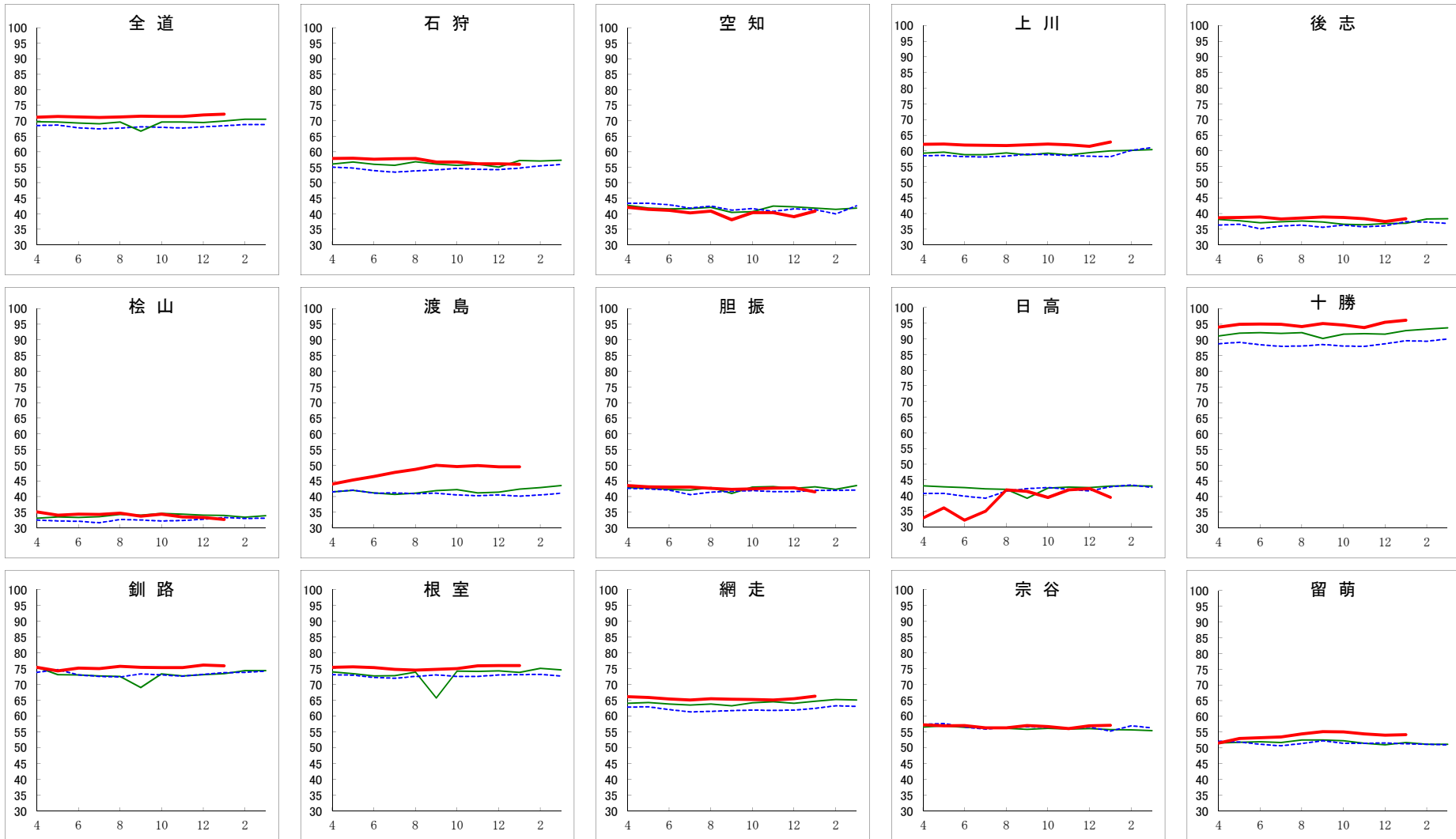
1頭1日当り検定成績速報(7)

体細胞リニアスコア

地区	年度	4月	5月	6月	7月	8月	9月	10月	11月	12月	1月	2月	3月	4~1月平均	平均
石狩	2017	2.4	2.3	2.4	2.4	2.5	2.5	2.5	2.4	2.4	2.4	2.4	2.4	2.4	2.4
	2018	2.3	2.3	2.3	2.4	2.5	2.6	2.6	2.5	2.5	2.4	2.5	2.4	2.4	2.4
	2019	2.4	2.4	2.4	2.4	2.5	2.5	2.5	2.4	2.4	2.4	2.4	2.4	2.4	2.4
空知	2017	2.7	2.7	2.7	2.9	2.8	2.9	2.8	2.7	2.7	2.7	2.7	2.7	2.8	2.8
	2018	2.6	2.7	2.7	2.8	2.8	2.8	2.8	2.8	2.7	2.8	2.6	2.6	2.8	2.7
	2019	2.6	2.6	2.6	2.6	2.7	2.8	2.8	2.8	2.8	2.8	2.8	2.8	2.7	2.7
上川	2017	2.7	2.7	2.7	2.8	2.7	2.7	2.7	2.6	2.6	2.6	2.6	2.6	2.7	2.7
	2018	2.6	2.6	2.6	2.7	2.7	2.7	2.6	2.6	2.6	2.6	2.6	2.6	2.6	2.6
	2019	2.5	2.5	2.5	2.5	2.6	2.6	2.6	2.5	2.5	2.6	2.6	2.6	2.5	2.5
後志	2017	2.7	2.7	2.8	2.8	2.9	2.9	2.8	2.9	2.8	2.7	2.7	2.7	2.8	2.8
	2018	2.7	2.6	2.7	2.8	2.9	2.9	2.9	2.8	2.8	2.7	2.8	2.7	2.8	2.8
	2019	2.6	2.7	2.7	2.7	2.8	2.7	2.8	2.7	2.7	2.7	2.7	2.7	2.7	2.7
桧山	2017	2.8	2.8	2.7	2.8	2.9	2.8	2.8	2.8	2.8	2.7	2.7	2.7	2.8	2.8
	2018	2.8	2.7	2.7	2.8	2.8	2.7	2.7	2.6	2.7	2.7	2.8	2.7	2.7	2.7
	2019	2.8	2.7	2.8	2.9	2.9	2.7	2.9	2.8	2.9	2.7	2.7	2.7	2.8	2.8
渡島	2017	2.6	2.7	2.6	2.7	2.8	2.7	2.8	2.7	2.7	2.7	2.6	2.6	2.7	2.7
	2018	2.7	2.7	2.6	2.7	2.7	2.8	2.7	2.7	2.8	2.7	2.8	2.7	2.7	2.7
	2019	2.6	2.6	2.6	2.6	2.7	2.6	2.5	2.5	2.5	2.5	2.5	2.5	2.6	2.6
胆振	2017	3.0	2.9	2.9	2.9	3.0	3.1	3.1	2.9	2.9	2.9	3.0	2.9	3.0	3.0
	2018	3.0	2.8	2.8	2.9	3.0	2.9	2.9	2.8	2.8	2.8	2.8	2.7	2.9	2.9
	2019	2.7	2.7	2.8	2.9	3.0	2.9	2.9	2.8	2.9	2.8	2.8	2.8	2.8	2.8
日高	2017	2.6	2.6	2.6	2.7	2.8	2.8	2.8	2.7	2.7	2.7	2.6	2.6	2.7	2.7
	2018	2.6	2.7	2.7	2.8	2.8	2.8	2.7	2.7	2.7	2.7	2.7	2.6	2.7	2.7
	2019	2.7	2.6	2.7	2.8	2.8	2.7	2.7	2.7	2.6	2.7	2.7	2.6	2.7	2.7
十勝	2017	2.5	2.5	2.5	2.6	2.6	2.6	2.6	2.5	2.5	2.5	2.5	2.5	2.5	2.5
	2018	2.5	2.4	2.4	2.6	2.6	2.6	2.6	2.5	2.5	2.4	2.5	2.4	2.5	2.5
	2019	2.4	2.4	2.4	2.5	2.5	2.5	2.5	2.5	2.5	2.4	2.5	2.4	2.5	2.5
釧路	2017	2.4	2.4	2.4	2.5	2.5	2.4	2.4	2.4	2.4	2.4	2.4	2.4	2.4	2.4
	2018	2.4	2.4	2.4	2.4	2.4	2.5	2.4	2.4	2.4	2.4	2.4	2.3	2.4	2.4
	2019	2.3	2.4	2.4	2.3	2.4	2.4	2.4	2.4	2.4	2.4	2.4	2.4	2.4	2.4
根室	2017	2.4	2.4	2.4	2.4	2.5	2.5	2.5	2.4	2.4	2.4	2.5	2.4	2.4	2.4
	2018	2.4	2.4	2.4	2.4	2.5	2.5	2.4	2.3	2.3	2.3	2.3	2.3	2.4	2.4
	2019	2.3	2.3	2.3	2.3	2.4	2.4	2.4	2.3	2.3	2.3	2.3	2.3	2.3	2.3
網走	2017	2.5	2.5	2.5	2.6	2.6	2.6	2.6	2.5	2.5	2.5	2.5	2.5	2.5	2.5
	2018	2.5	2.5	2.5	2.5	2.6	2.6	2.5	2.5	2.5	2.5	2.5	2.5	2.5	2.5
	2019	2.4	2.4	2.4	2.4	2.6	2.5	2.5	2.5	2.5	2.5	2.5	2.5	2.5	2.5
宗谷	2017	2.6	2.6	2.7	2.7	2.8	2.7	2.7	2.6	2.7	2.6	2.7	2.6	2.7	2.7
	2018	2.6	2.6	2.6	2.7	2.7	2.7	2.7	2.7	2.7	2.7	2.7	2.6	2.7	2.7
	2019	2.6	2.6	2.6	2.6	2.7	2.7	2.7	2.6	2.6	2.6	2.6	2.6	2.6	2.6
留萌	2017	2.9	2.9	3.0	3.0	3.0	3.0	2.9	2.9	2.9	2.9	2.9	2.9	2.9	2.9
	2018	2.9	2.9	2.8	2.9	2.9	3.0	2.9	2.8	2.9	2.8	2.8	2.8	2.9	2.9
	2019	2.8	2.8	2.8	2.8	3.0	2.9	2.9	2.8	2.8	2.8	2.8	2.8	2.8	2.8
全道	2017	2.5	2.5	2.5	2.6	2.6	2.6	2.6	2.5	2.5	2.5	2.5	2.5	2.5	2.5
	2018	2.5	2.5	2.5	2.5	2.6	2.6	2.5	2.5	2.5	2.5	2.5	2.4	2.5	2.5
	2019	2.4	2.4	2.4	2.4	2.5	2.5	2.5	2.5	2.5	2.5	2.5	2.4	2.5	2.5

1戸当り検定実施頭数

— 2019年度
 — 2018年度
 - - - 2017年度



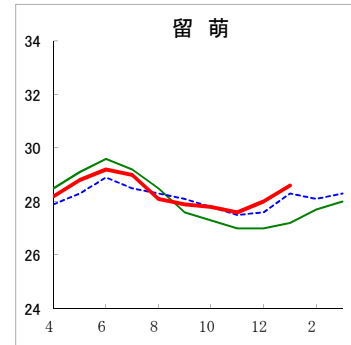
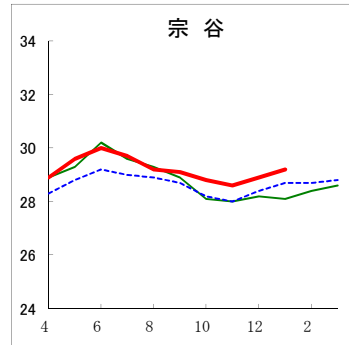
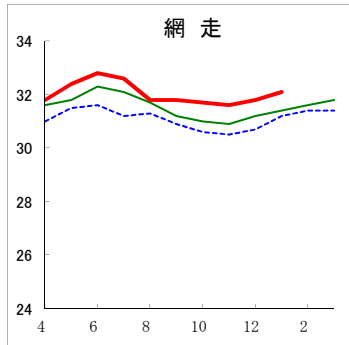
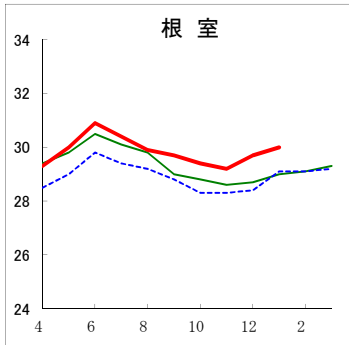
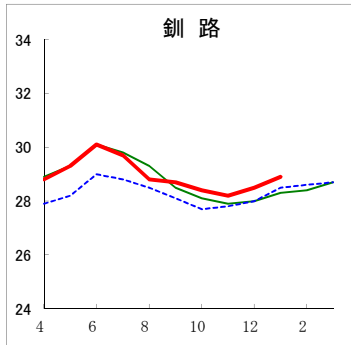
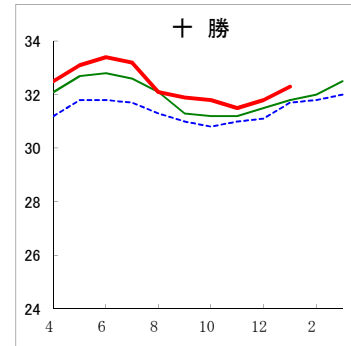
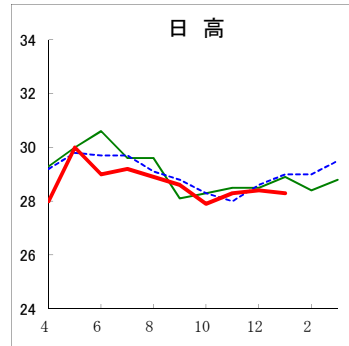
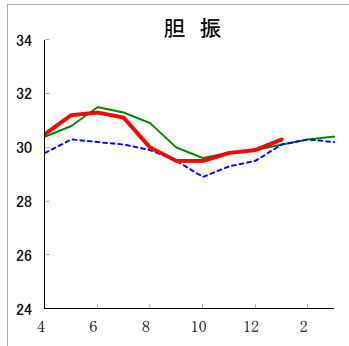
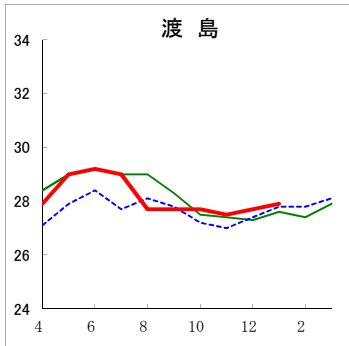
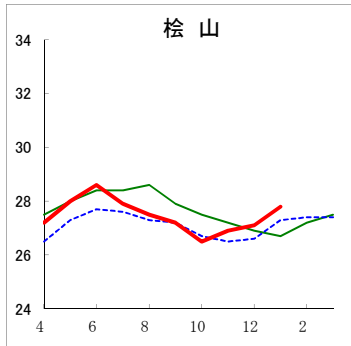
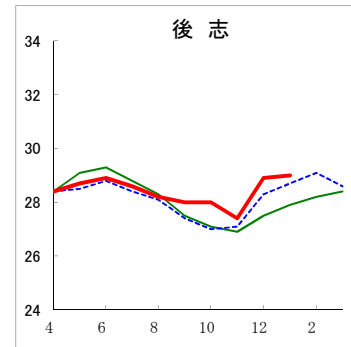
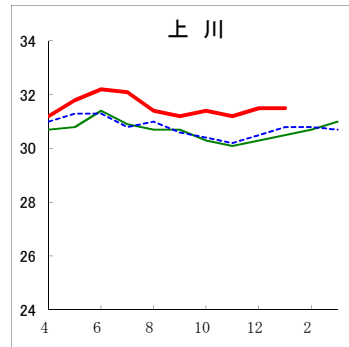
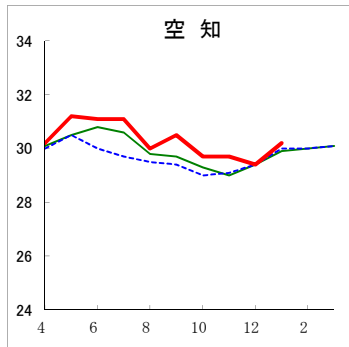
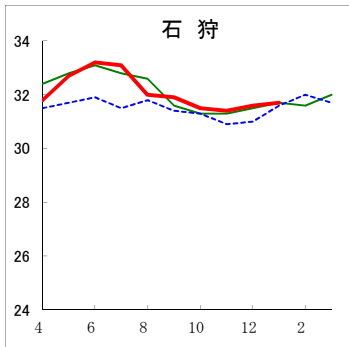
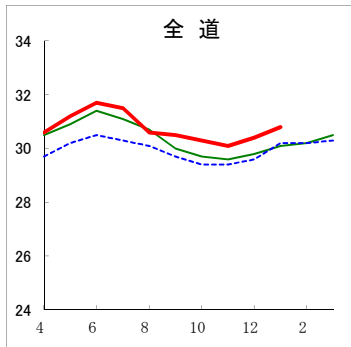
乳量

(月別1頭1日当たり成績)

2019年度

2018年度

2017年度



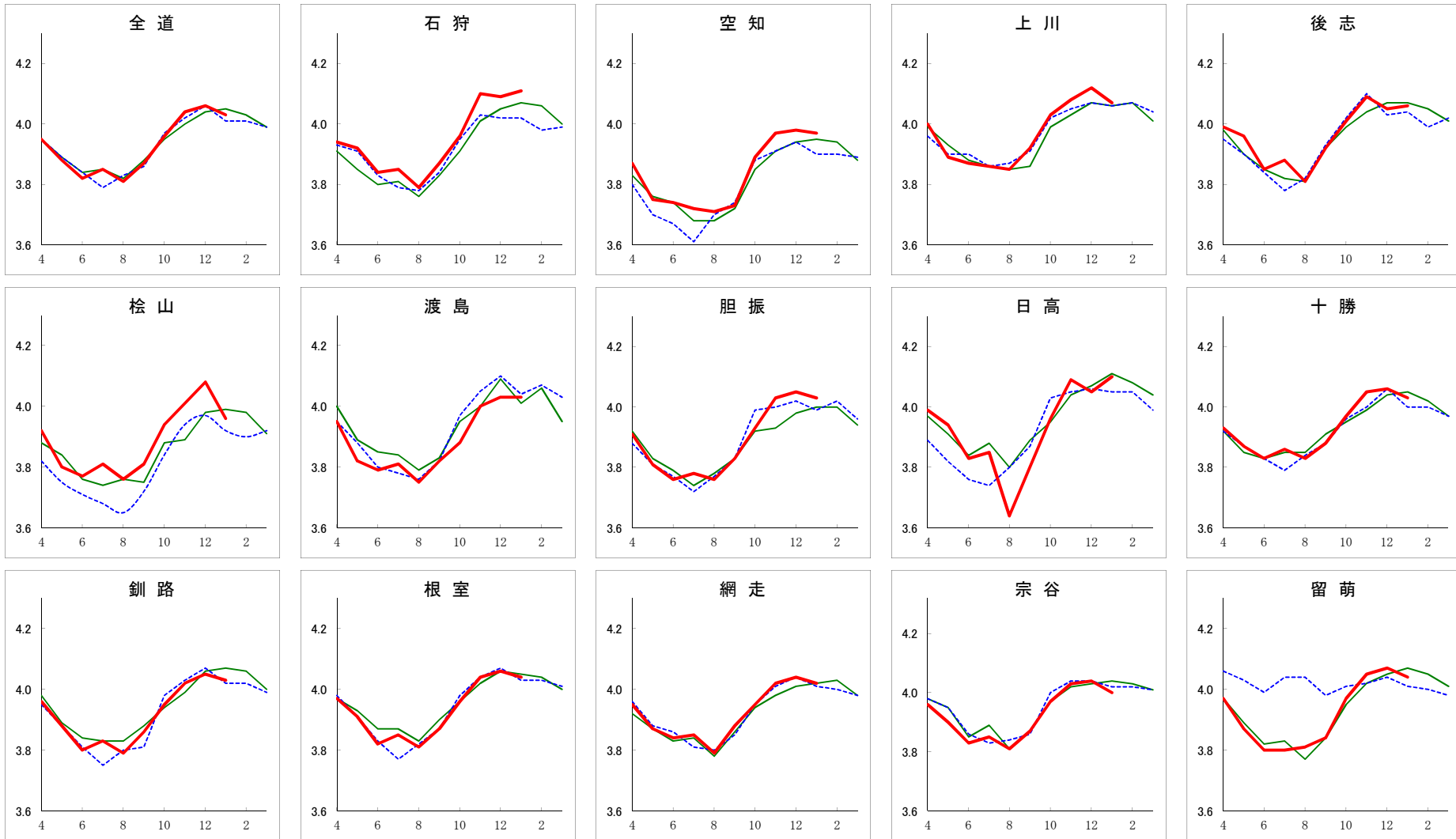
乳脂率

(月別1頭1日当たり成績)

2019年度

2018年度

2017年度



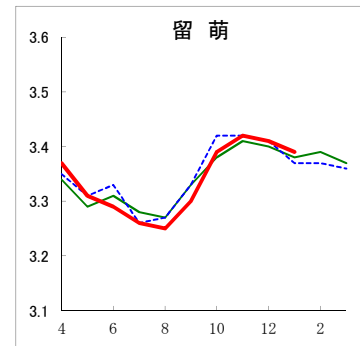
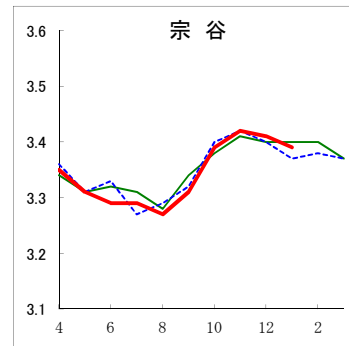
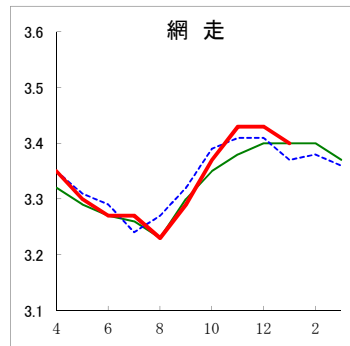
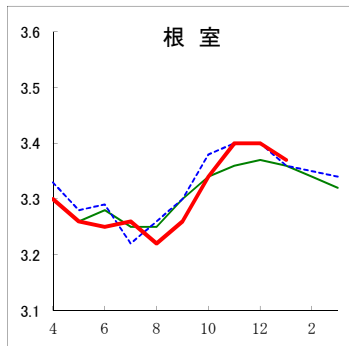
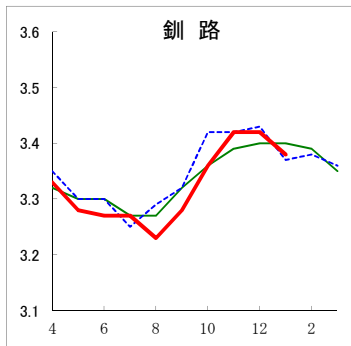
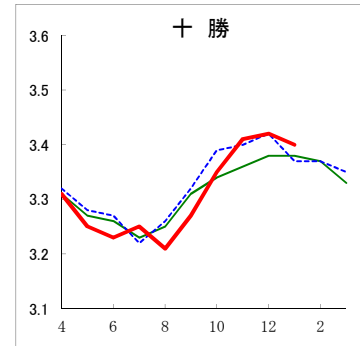
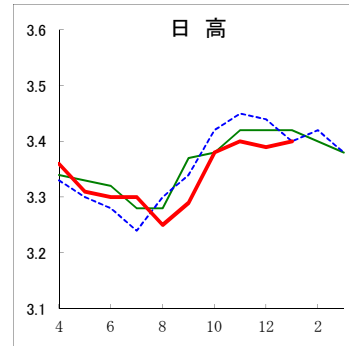
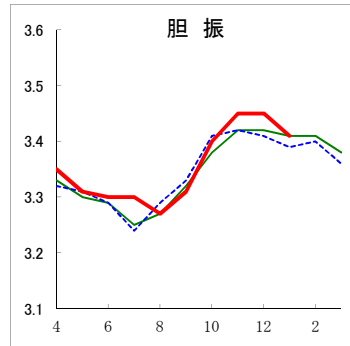
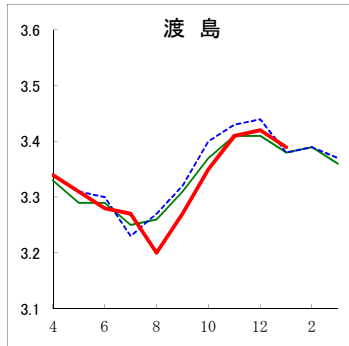
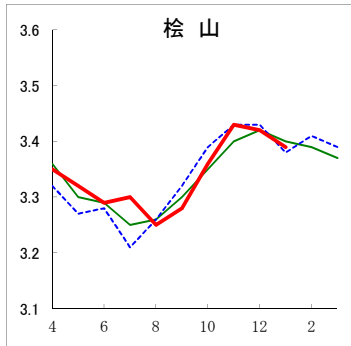
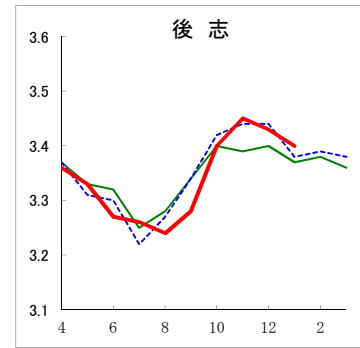
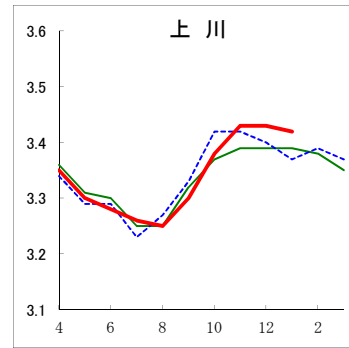
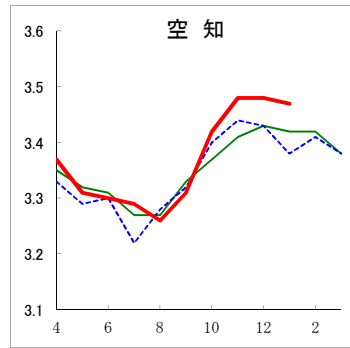
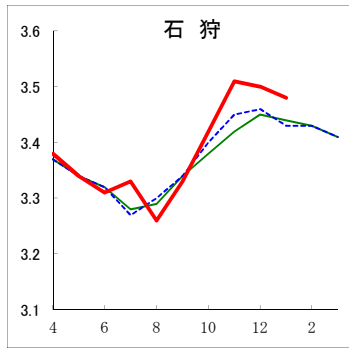
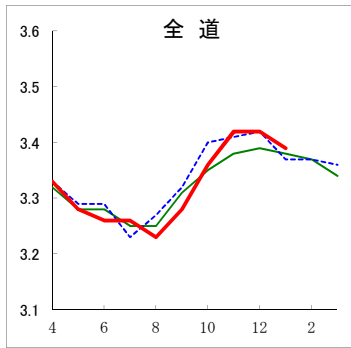
乳蛋白質率

(月別1頭1日当たり成績)

2019年度

2018年度

2017年度



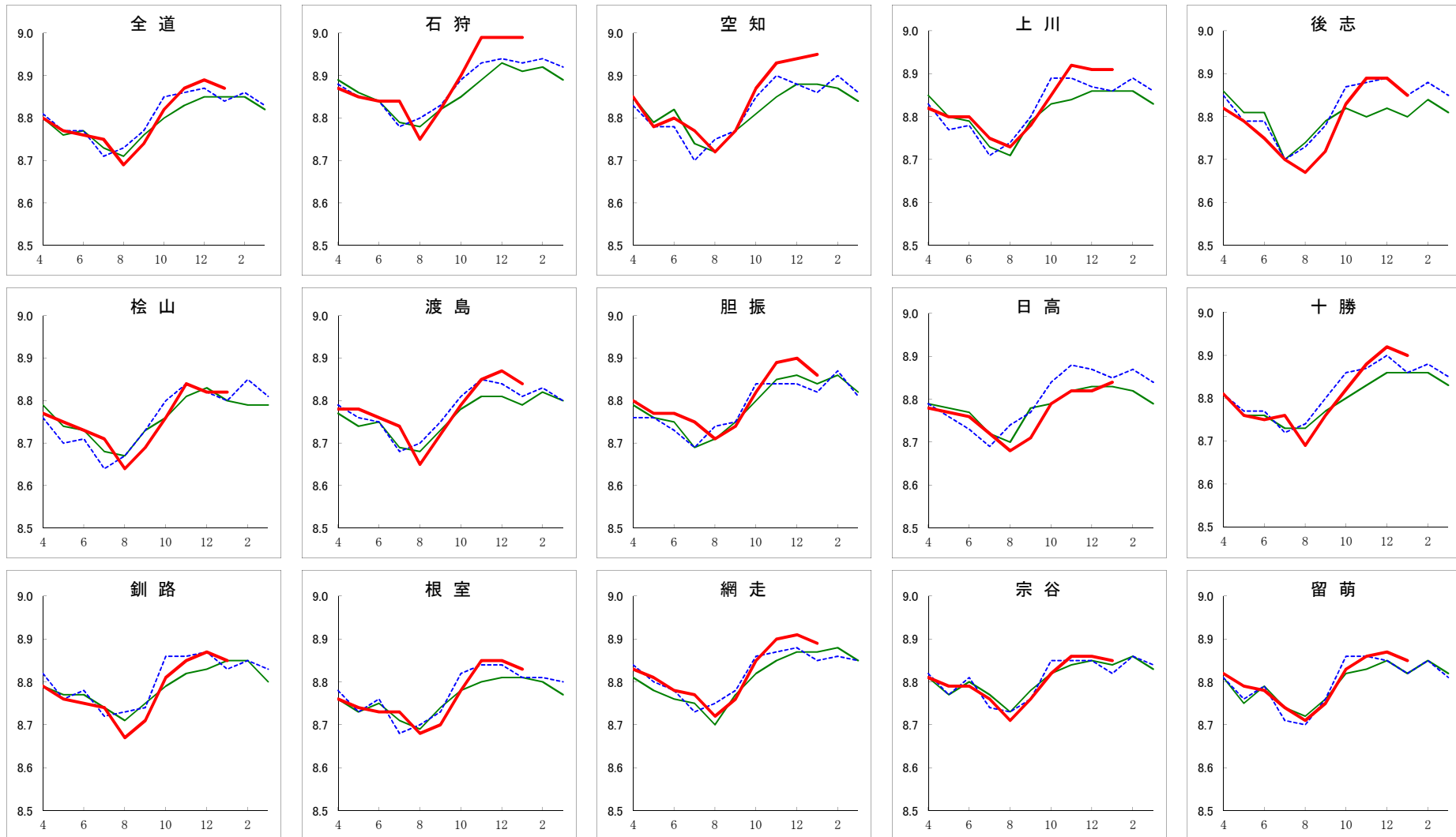
無脂固形分率

(月別1頭1日当たり成績)

2019年度

2018年度

2017年度



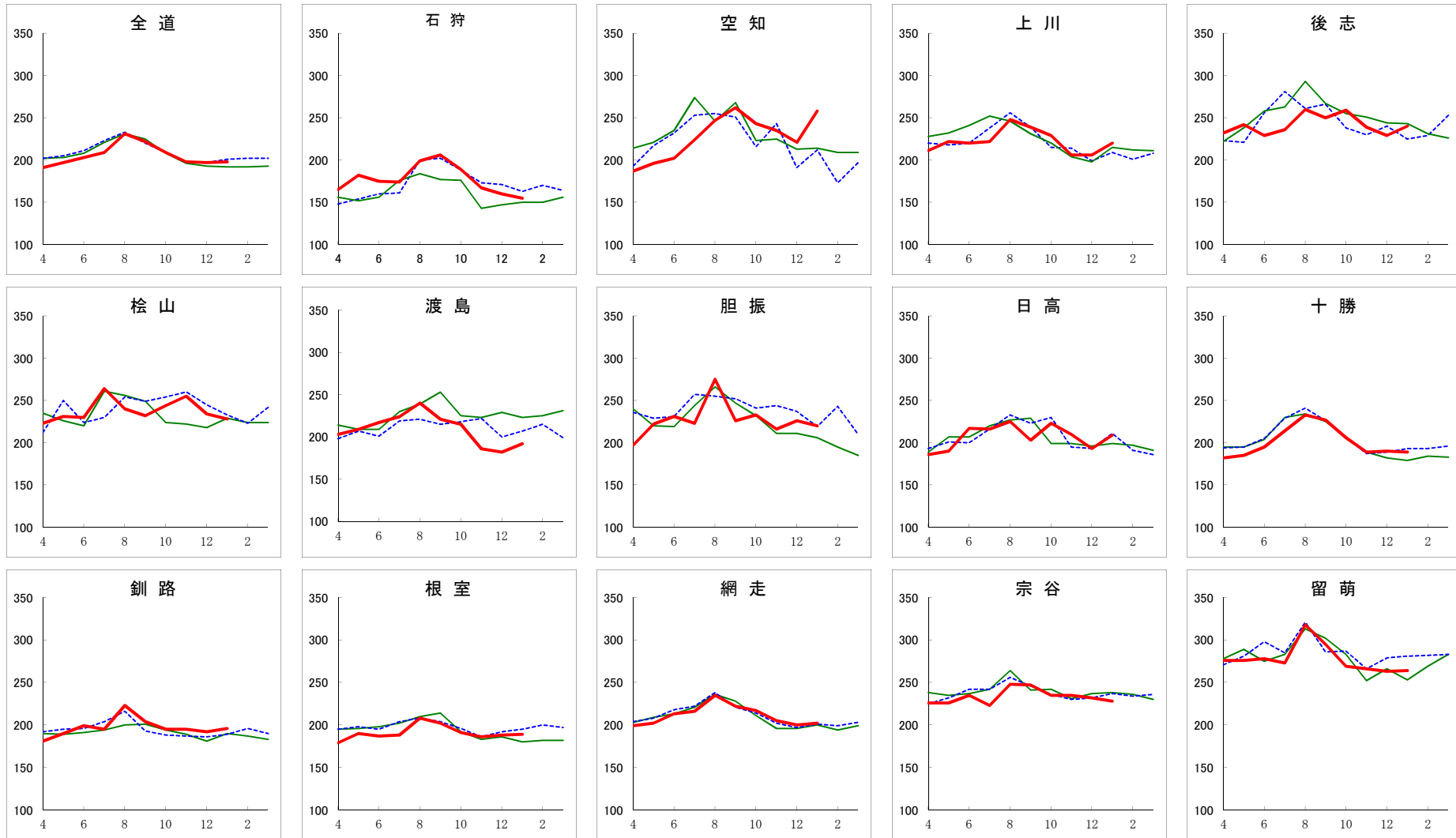
体細胞数 (千/ml)

(月別1頭1日当たり成績)

2019年度

2018年度

2017年度



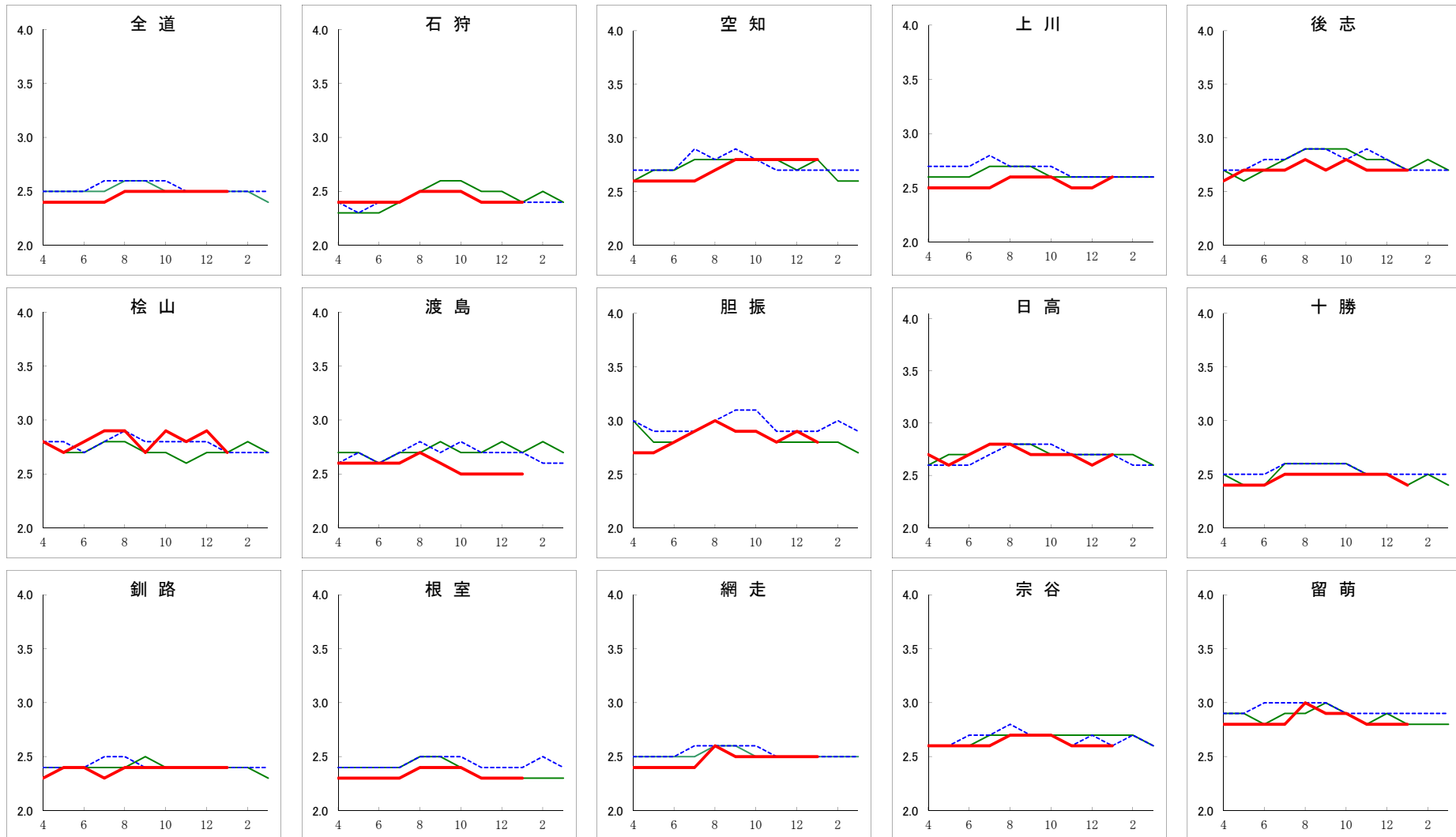
体細胞リニアスコア

(月別1頭1日当たり成績)

2019年度

2018年度

2017年度



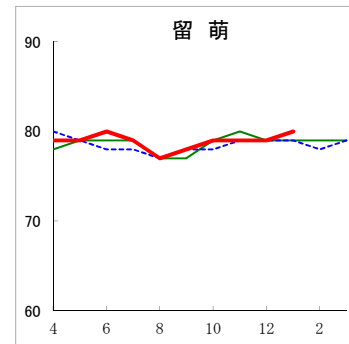
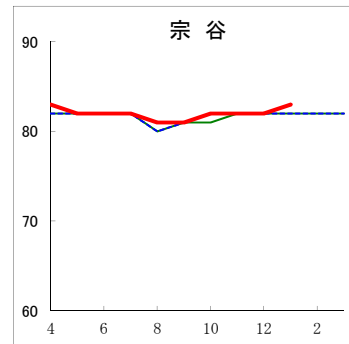
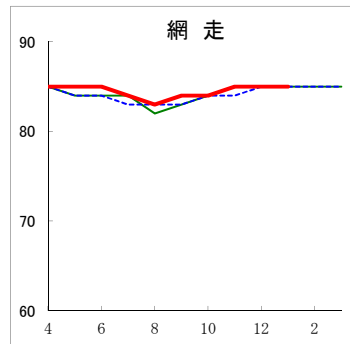
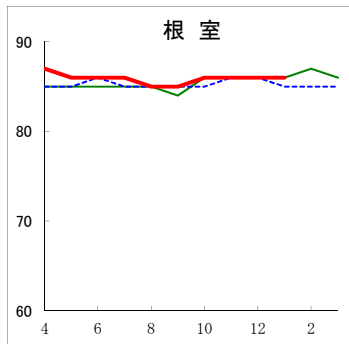
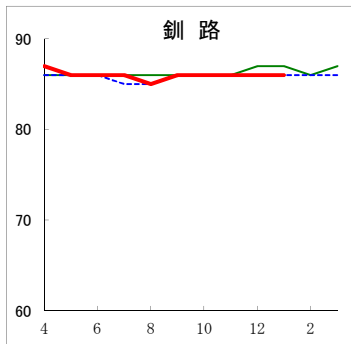
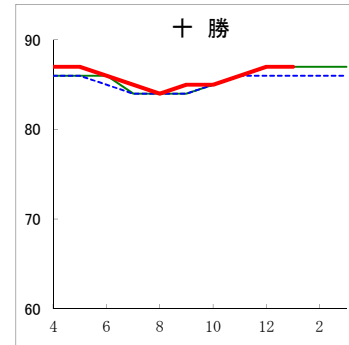
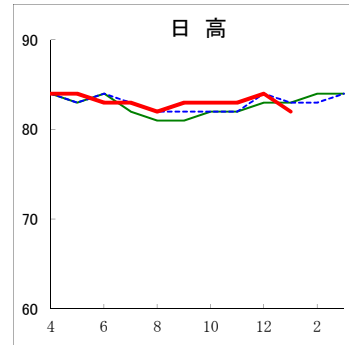
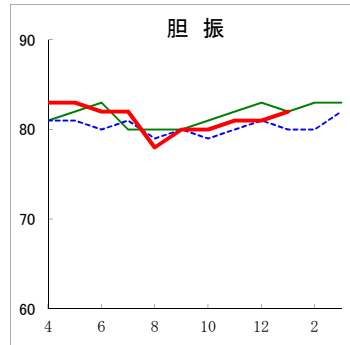
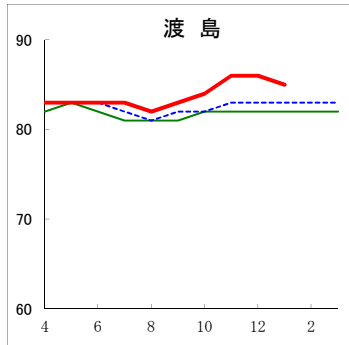
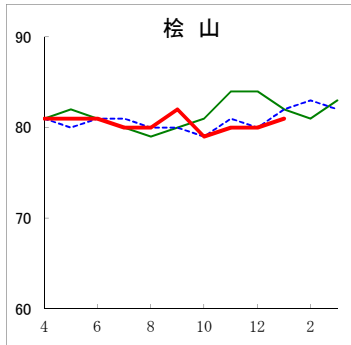
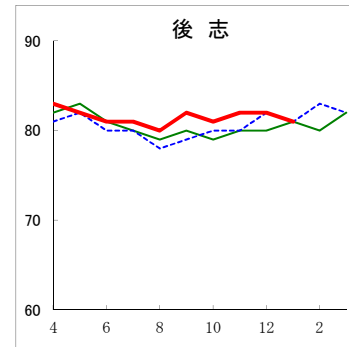
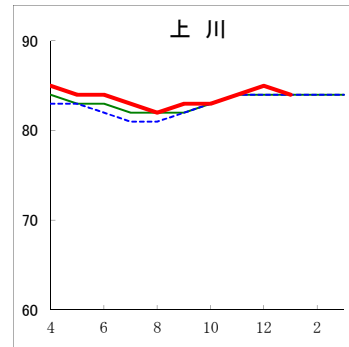
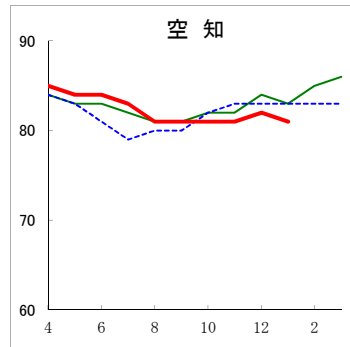
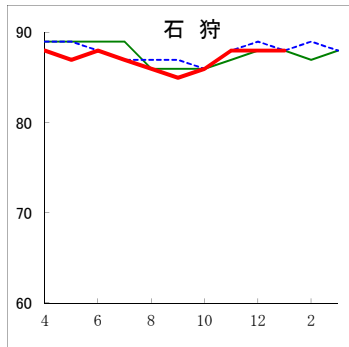
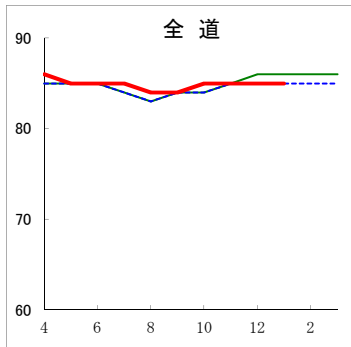
体細胞リニアスコア5未満の比率(個体)

(月別1頭1日当たり成績)

2019年度

2018年度

2017年度



濃厚飼料給与量

(月別1頭1日当たり成績)

2019年度

2018年度

2017年度

